

OWLFOREST EMBROIDERY

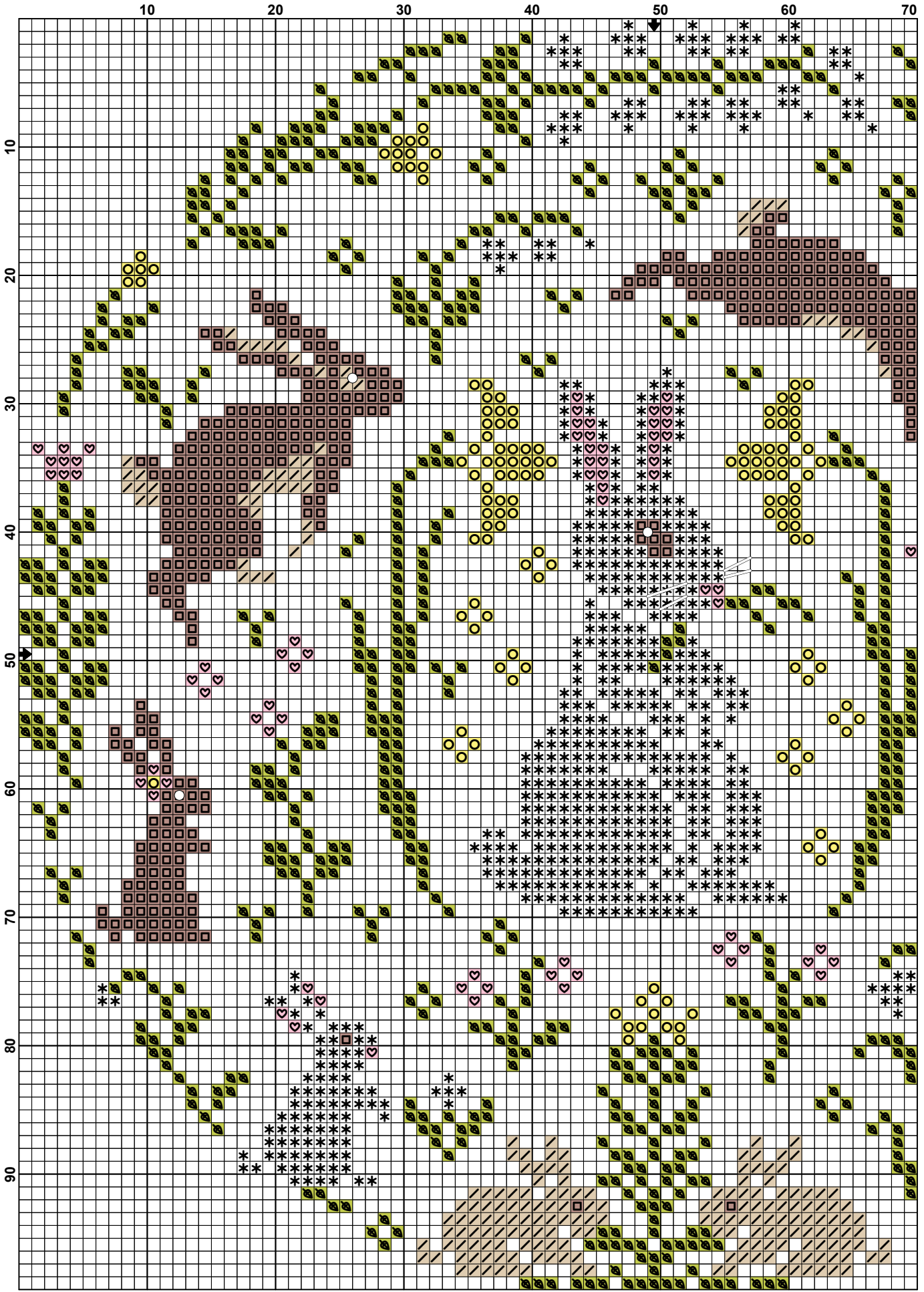


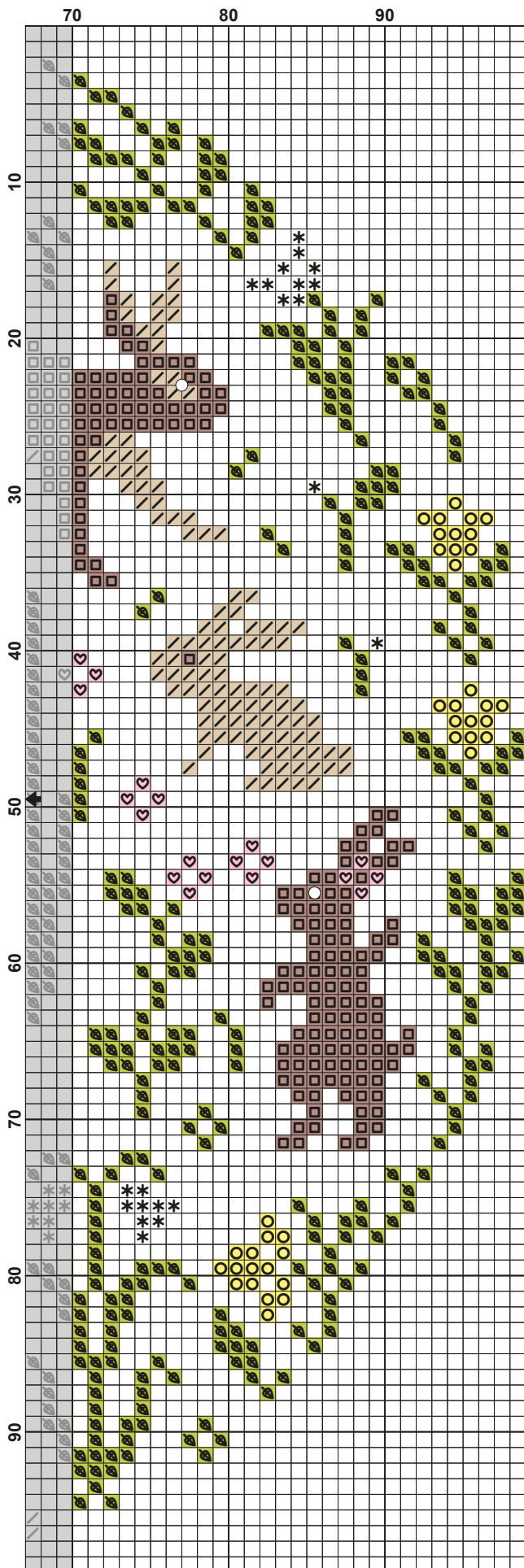
ВЕСЕННИЕ ПОПРЫГУШКИ  
SPRING HOPPING

Схема для вышивания / Embroidery chart

0358-ВП-Б

99 x 99 крестиков / stitches





**Размер схемы / Size**

99 × 99 крестиков / cross-stitches

**Рекомендованная основа / Recommended fabric**

Übelhör Eva, 28 ct, цвет миндально-зелёный / Mandelgrün (4050)

**Размер готовой работы / Size of finished work**

28 (14) ct — 18 × 18 см  
 32 (16) ct — 15,5 × 15,5 см  
 36 (18) ct — 14 × 14 см  
 40 (20) ct — 12,5 × 12,5 см



**Крестик в 3 нити / Cross-stitch with 3 strands**

Обозначение Sign	OwlForest*	Кол-во крестиков Number of cross-stitches
✱	100 Белый / White	652
■	204 Морёный дуб / Bog-wood	579
▧	205 Улиточный / Snail	339
■	307 Сочная зелень / Lush Greenery	1066
♡	507 Розовый / Pink	93
○	613 Канареечный / Canary	181

Обозначение Sign	DMC	Гамма Gamma	ПНК им. Кирова Trade n.a. Kirov
✱	B5200	0415	0101
■	640	0917	6007
▧	3864	0056	6203
■	166	3159	4502
♡	761	3087	1004
○	744	0020	0502

**Прямой стежок в 3 нити / Running Stitch with 3 strands**

Обозначение / Sign	OwlForest*
—	100 Белый / White

**Французский узелок в 3 нити / French Knot with 3 strands**

Обозначение / Sign	OwlForest*
○	100 Белый / White

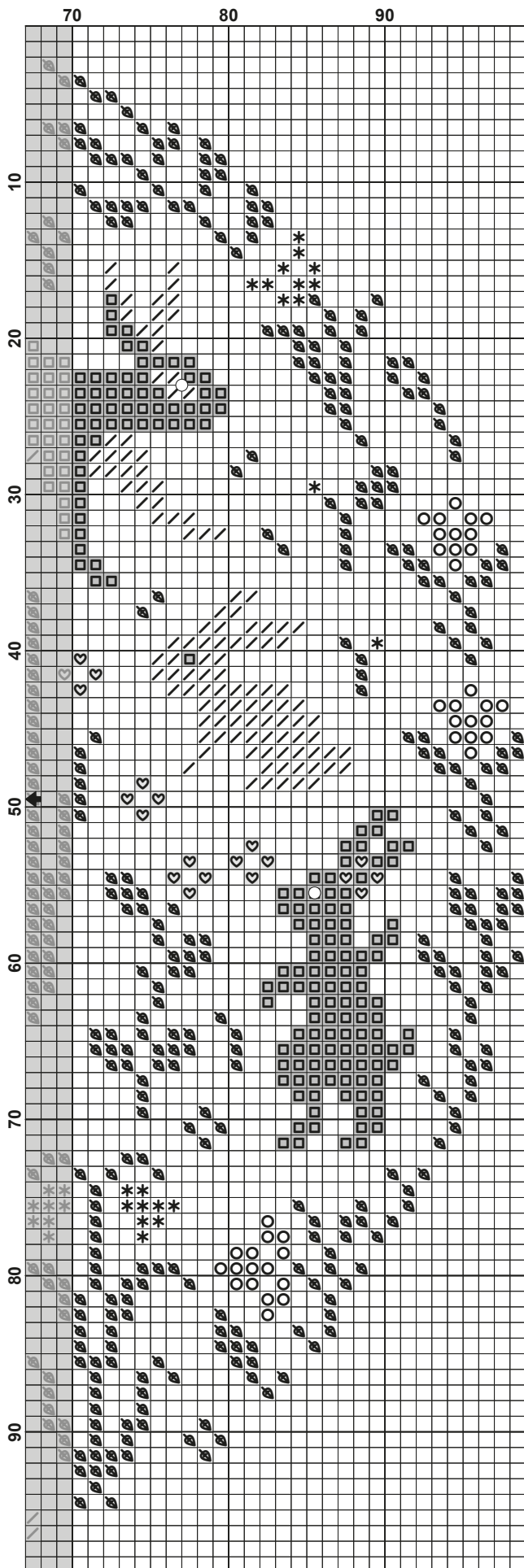
\*Мулине ручного окрашивания OwlForest маркируются четырёхзначным числом, три последние цифры которого — номер цвета OwlForest. Первая цифра номера обозначает производителя ниток: цифра «2» — ПНК им. Кирова, цифра «3» — DMC. Например 3515 — это мулине 515 цвета «коралловый» на основе DMC.

\*OwlForest hand-dyed variegated threads are marked with a four-digit number, the last three digits of which are the OwlForest color number. The first digit of the number indicates the manufacturer of the threads: the digit “2” is for Thread Trade n.a. Kirov floss (Russia), the number “3” is for DMC. For example, the 3515 is a DMC-based floss 515 “Coralline” color.

© ООО «Совинный лес», 2024. Дизайнер: Галина Егоренкова. Исключительное право на схему и товарный знак «OwlForest» принадлежит ООО «Совинный лес». Публикация целиком/частично, распространение, воспроизведение схемы без письменного согласия правообладателя не допускается. Положения законодательства РФ предоставляют правообладателю/автору возможность судебного преследования нарушителя и получения компенсации, возмещения морального вреда и упущенной выгоды. За нарушения исключительного права также предусмотрена уголовная ответственность. Данный экземпляр схемы предназначен исключительно для личного использования покупателем.

© 2024 OwlForest LLC. Designer: Galina Egorenkova. OwlForest is a trademark of OwlForest LLC. All rights reserved. The cross-stitch pattern is for personal use only.





**Размер схемы / Size**

99 × 99 крестиков / cross-stitches

**Рекомендованная основа / Recommended fabric**

Übelhör Eva, 28 ct, цвет миндально-зелёный / Mandelgrün (4050)

**Размер готовой работы / Size of finished work**

28 (14) ct — 18 × 18 см  
 32 (16) ct — 15,5 × 15,5 см  
 36 (18) ct — 14 × 14 см  
 40 (20) ct — 12,5 × 12,5 см



**Крестик в 3 нити / Cross-stitch with 3 strands**

Обозначение Sign	OwlForest*	Кол-во крестиков Number of cross-stitches
✱	100 Белый / White	652
◻	204 Морёный дуб / Bog-wood	579
∕	205 Улиточный / Snail	339
◻	307 Сочная зелень / Lush Greenery	1066
♥	507 Розовый / Pink	93
◯	613 Канареечный / Canary	181

Обозначение Sign	DMC	Гамма Gamma	ПНК им. Кирова Trade n.a. Kirov
✱	B5200	0415	0101
◻	640	0917	6007
∕	3864	0056	6203
◻	166	3159	4502
♥	761	3087	1004
◯	744	0020	0502

**Прямой стежок в 3 нити / Running Stitch with 3 strands**

Обозначение / Sign	OwlForest*
—	100 Белый / White

**Французский узелок в 3 нити / French Knot with 3 strands**

Обозначение / Sign	OwlForest*
◯	100 Белый / White

\*Мулине ручного окрашивания OwlForest маркируются четырёхзначным числом, три последние цифры которого — номер цвета OwlForest. Первая цифра номера обозначает производителя ниток: цифра «2» — ПНК им. Кирова, цифра «3» — DMC. Например 3515 — это мулине 515 цвета «коралловый» на основе DMC.

\*OwlForest hand-dyed variegated threads are marked with a four-digit number, the last three digits of which are the OwlForest color number. The first digit of the number indicates the manufacturer of the threads: the digit “2” is for Thread Trade n.a. Kirov floss (Russia), the number “3” is for DMC. For example, the 3515 is a DMC-based floss 515 “Coralline” color.

© ООО «Совинный лес», 2024. Дизайнер: Галина Егоренкова. Исключительное право на схему и товарный знак «OwlForest» принадлежит ООО «Совинный лес». Публикация целиком/частично, распространение, воспроизведение схемы без письменного согласия правообладателя не допускается. Положения законодательства РФ предоставляют правообладателю/автору возможность судебного преследования нарушителя и получения компенсации, возмещения морального вреда и упущенной выгоды. За нарушения исключительного права также предусмотрена уголовная ответственность. Данный экземпляр схемы предназначен исключительно для личного использования покупателем.

© 2024 OwlForest LLC. Designer: Galina Egorenkova. OwlForest is a trademark of OwlForest LLC. All rights reserved. The cross-stitch pattern is for personal use only.