

OWLFOREST EMBROIDERY



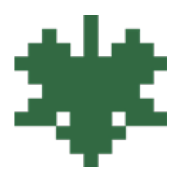
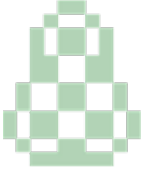
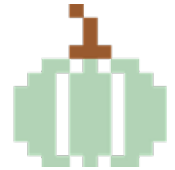
ТЫКОВКИ / PRETTY PUMPKINS

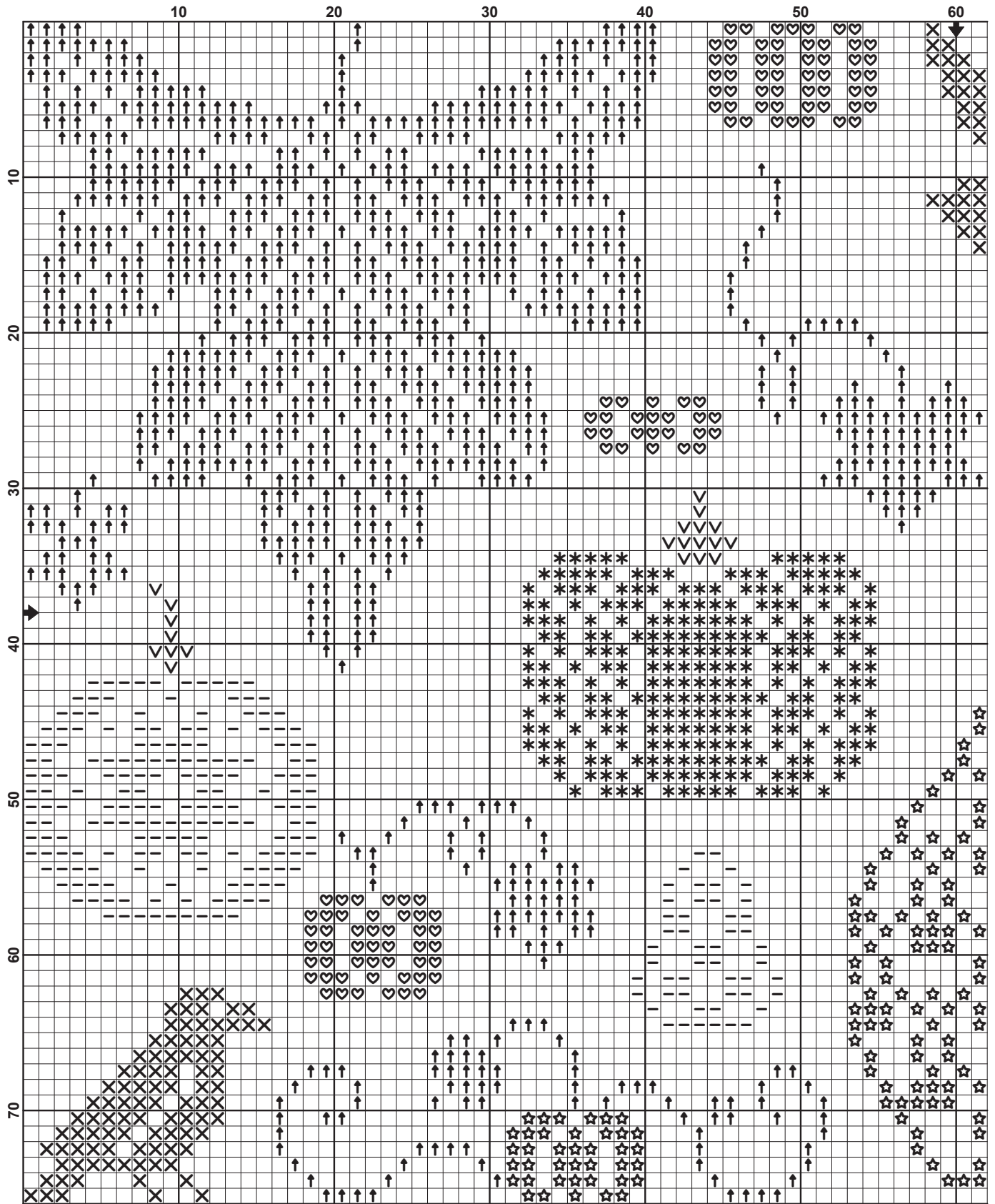
Схема для вышивания / Embroidery chart

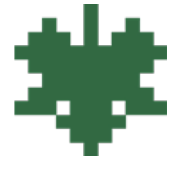
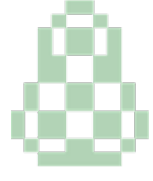
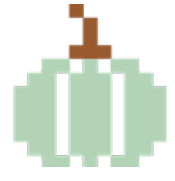
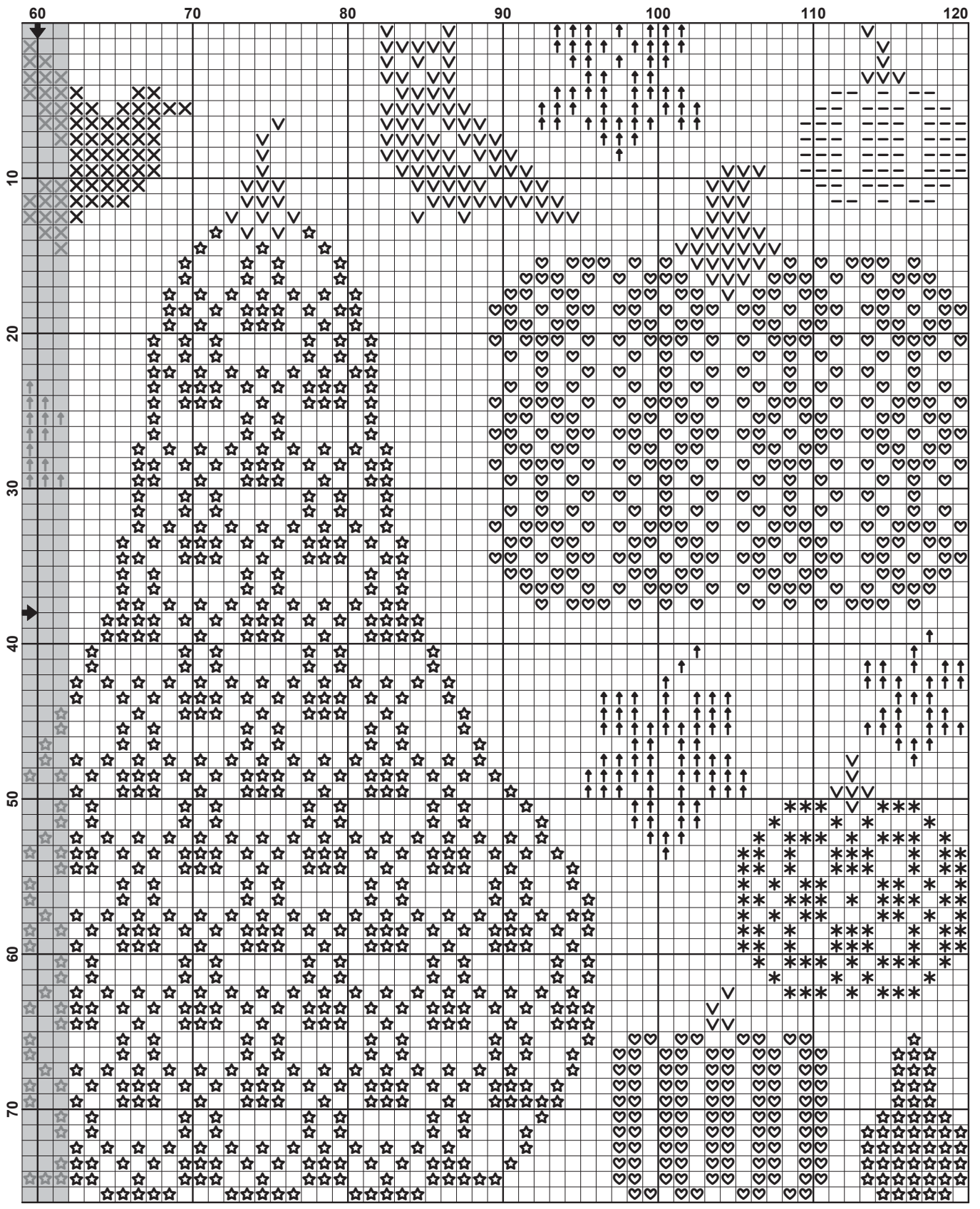
0036-Т-Э



OwlForest
EMBROIDERY





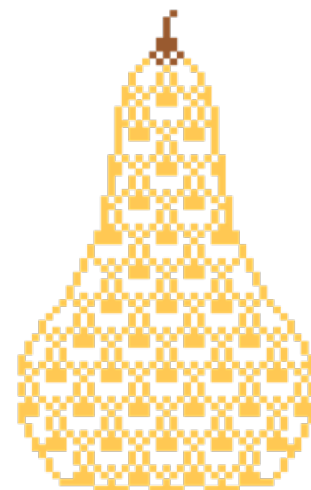




Размер схемы / Size:
120 × 76 крестиков / cross-stitches

Рекомендованная основа
Recommended fabric:
Zweigart Belfast, 32 ct, цвет медный
котёл / Copper Kettle (3609/2095)

Размер готовой работы
Size of finished work:
28 (14) ct — 22 x 14 см
32 (16) ct — 19 x 12 см
36 (18) ct — 17 x 10,5 см
40 (20) ct — 15 x 9,5 см



Крестик в 2 нити / Cross-stitch with 2 strands

Обозначение Sign	OwlForest*	DMC	Гамма Gamma	ПНК им. Кирова Trade n.a. Kirov	Кол-во крестиков Number of cross-stitches
☒ X	104 Чёрный с сединой / Salt-and-pepper	3799	5184	7210	165
✱ *	105 Морковный крем / Carrot Cream	819	5214	0600	360
☑ V	201 Лесной орех / Hazelnut	300	0929	5812	159
↑ ↑	312 Малахитовый / Malachite	895	3152	3914	1135
▬ —	325 Медная патина / Copper Patina	966	3140	9276	289
★ ☆	603 Медовый / Honey	742	3197	0510	866
♥ ♥	611 Мандариновый / Tangerine	970	0107	7406	595



*Мулине ручного окрашивания OwlForest маркируются четырехзначным числом, три последние цифры которого — номер цвета OwlForest. Первая цифра номера обозначает производителя ниток: цифра «2» — ПНК им. Кирова, цифра «3» — DMC. Например 3515 — это мулине 515 цвета «коралловый» на основе DMC.

*OwlForest hand-dyed variegated threads are marked with a four-digit number, the last three digits of which are the OwlForest color number. The first digit of the number indicates the manufacturer of the threads: the digit “2” is for Thread Trade n.a. Kirov floss (Russia), the number “3” is for DMC. For example, the 3515 is a DMC-based floss 515 “Coralline” color.



© ООО «Совиный лес», 2017. Дизайнер: Галина Егоренкова. Исключительное право на схему и товарный знак «OwlForest» принадлежат ООО «Совиный лес». Публикация целиком/частично, распространение, воспроизведение схемы без письменного согласия правообладателя не допускается. Положения законодательства РФ предоставляют правообладателю/автору возможность судебного преследования нарушителя и получения компенсации, возмещения морального вреда и упущенной выгоды. За нарушения исключительного права также предусмотрена уголовная ответственность. Данный экземпляр схемы предназначен исключительно для личного использования покупателем.

© 2017 OwlForest LLC. Designer: Galina Egorenkova. OwlForest is a trademark of OwlForest LLC. All rights reserved. The cross-stitch pattern is for personal use only.

