

OWLFOREST EMBROIDERY

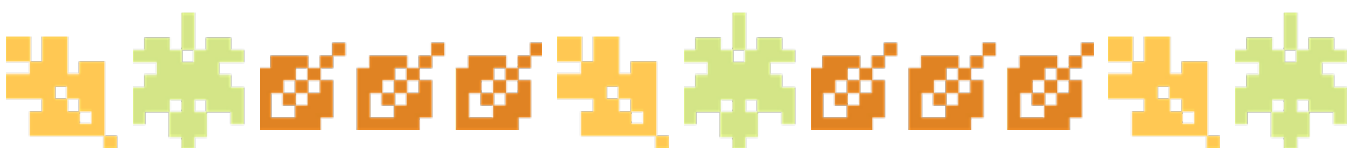
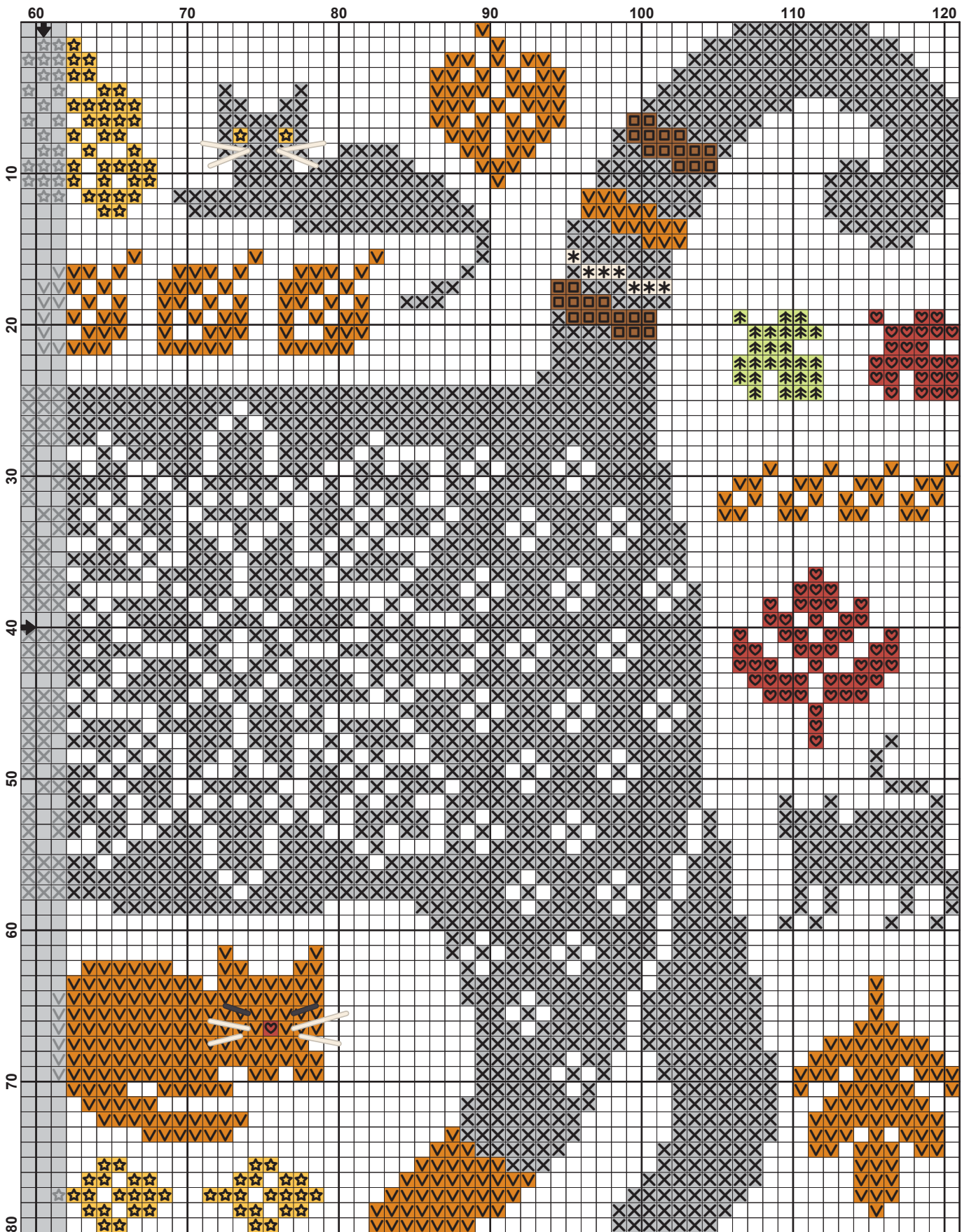


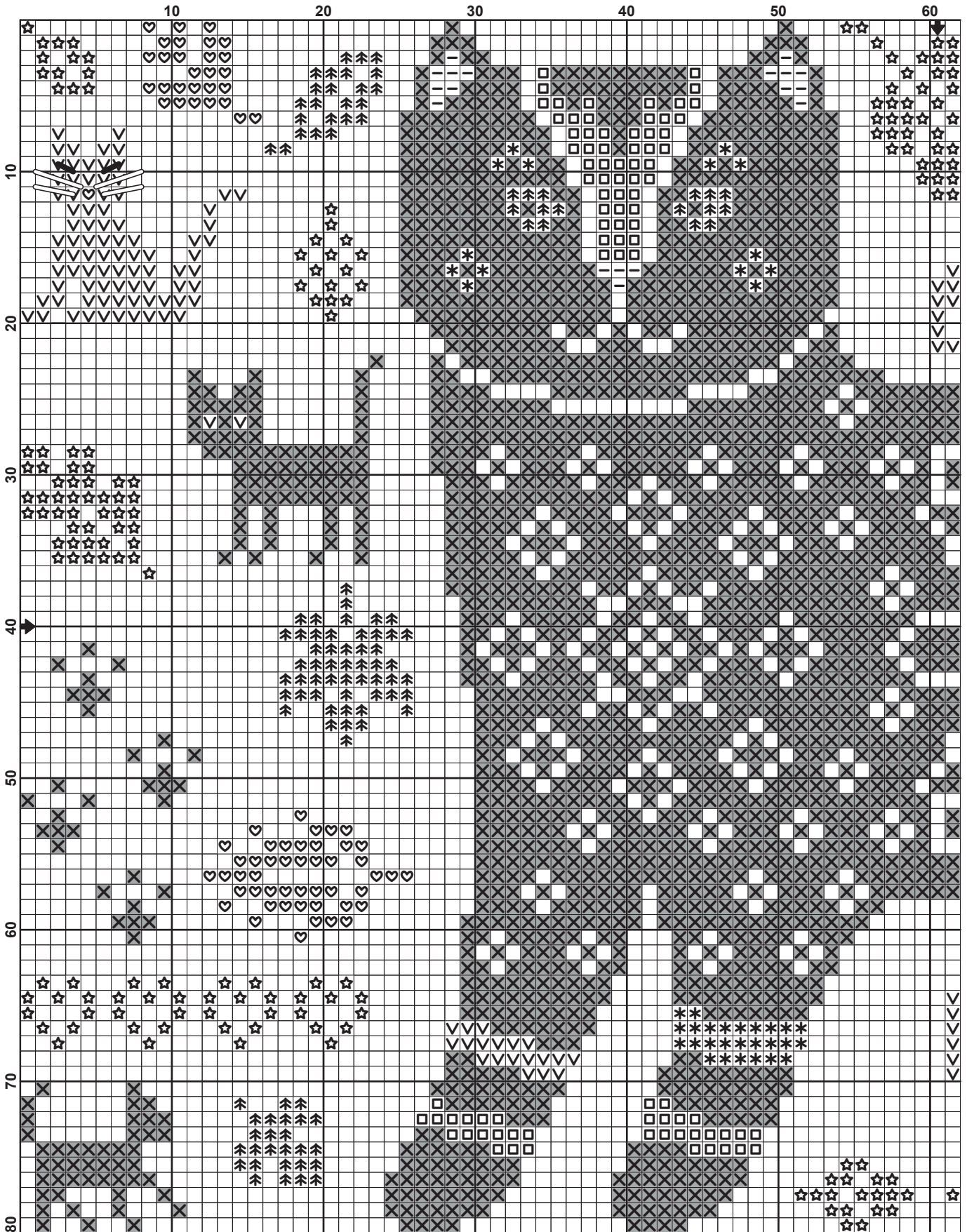
ОСЕННИЕ КОТЫ / AUTUMN CATS

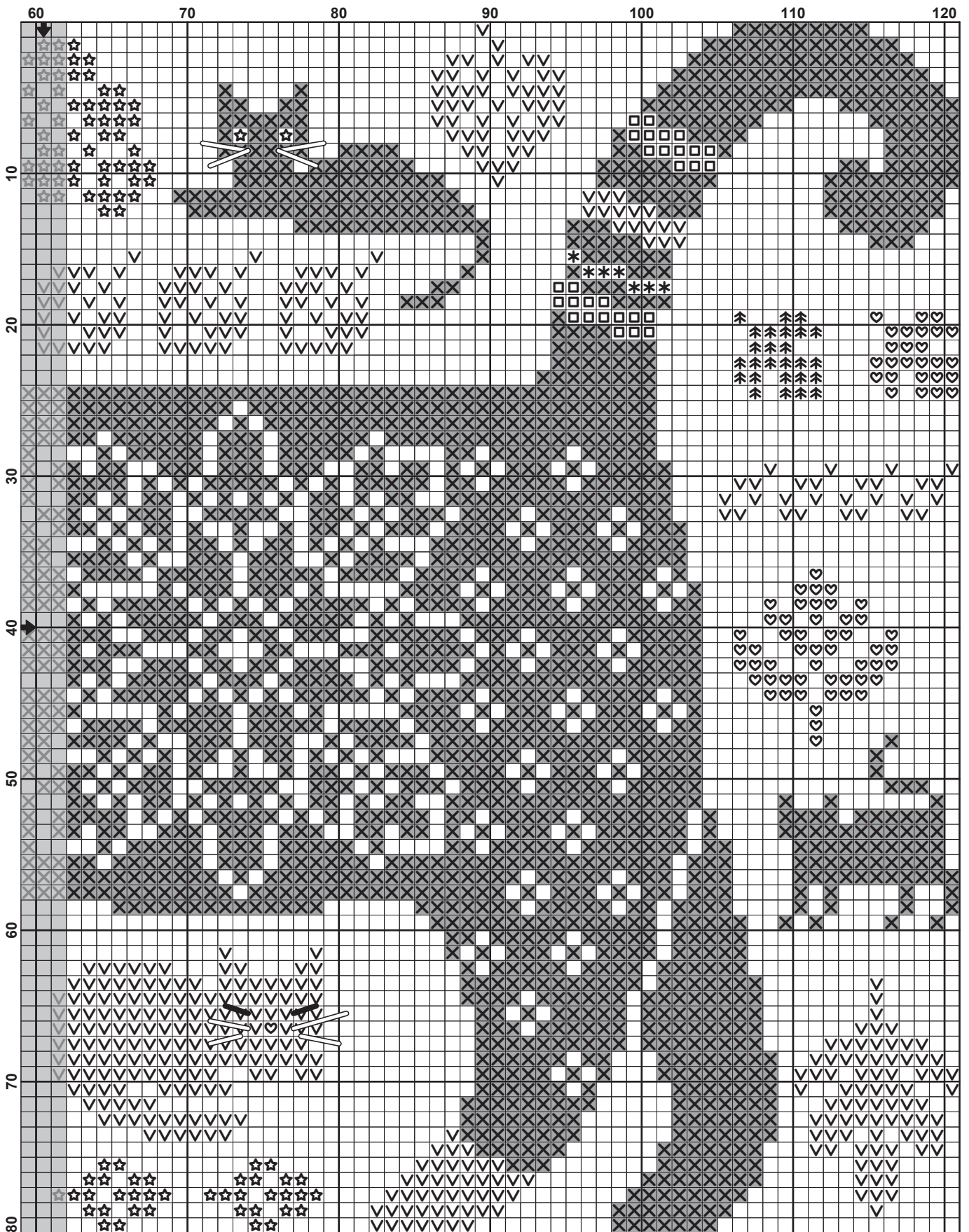
Схема для вышивания / Embroidery chart

0066-ОК-Э











Размер схемы / Size:
121 × 80 крестиков / cross-stitches

Рекомендованная основа
Recommended fabric:
Zweigart Cashel, 28 ct, цвет голубая ель /
Blue Spruce (3281/578)

Размер готовой работы
Size of finished work:
28 (14) ct — 22 x 14,5 см
32 (16) ct — 19 x 12,5 см
36 (18) ct — 17 x 11,5 см
40 (20) ct — 15,5 x 10 см



Крестик в 2 нити / Cross-stitch with 2 strands

Обозначение Sign	OwlForest*	DMC	Гамма Gamma	ПНК им. Кирова Trade n.a. Kirov	Кол-во крестиков Number of cross-stitches
☒	104 Чёрный с сединой / Salt-and-pepper	3799	5184	7210	3666
✱	108 Экрю / Ecreu	Ecreu	0034	0103	47
■	208 Корица / Cinnamon	975	3023	9212	117
▲	314 Молодые листочки / Young Leaves	3348	0017	4501	144
♥	502 Английский красный / English Red	3328	0707	7606	154
▬	515 Коралловый / Coralline	761	3091	1004	18
★	603 Медовый / Honey	742	3197	0510	248
▼	605 Рыжий кот / Ginger Cat	921	3022	1608	558

Прямой стежок в 2 нити / Running Stitch with 2 strands

Обозначение / Sign	OwlForest*
—	104 Чёрный с сединой / Salt-and-pepper
—	108 Экрю / Ecreu

*Мулине ручного окрашивания OwlForest маркируются четырехзначным числом, три последние цифры которого — номер цвета OwlForest. Первая цифра номера обозначает производителя ниток: цифра «2» — ПНК им. Кирова, цифра «3» — DMC. Например 3515 — это мулине 515 цвета «коралловый» на основе DMC.

*OwlForest hand-dyed variegated threads are marked with a four-digit number, the last three digits of which are the OwlForest color number. The first digit of the number indicates the manufacturer of the threads: the digit “2” is for Thread Trade n.a. Kirov floss (Russia), the number “3” is for DMC. For example, the 3515 is a DMC-based floss 515 “Coralline” color.



© ООО «Совиный лес», 2017. Дизайнер: Галина Егоренкова. Исключительное право на схему и товарный знак «OwlForest» принадлежат ООО «Совиный лес». Публикация целиком/частично, распространение, воспроизведение схемы без письменного согласия правообладателя не допускается. Положения законодательства РФ предоставляют правообладателю/автору возможность судебного преследования нарушителя и получения компенсации, возмещения морального вреда и упущенной выгоды. За нарушения исключительного права также предусмотрена уголовная ответственность. Данный экземпляр схемы предназначен исключительно для личного использования покупателем.

© 2017 OwlForest LLC. Designer: Galina Egorenkova. OwlForest is a trademark of OwlForest LLC. All rights reserved. The cross-stitch pattern is for personal use only.

