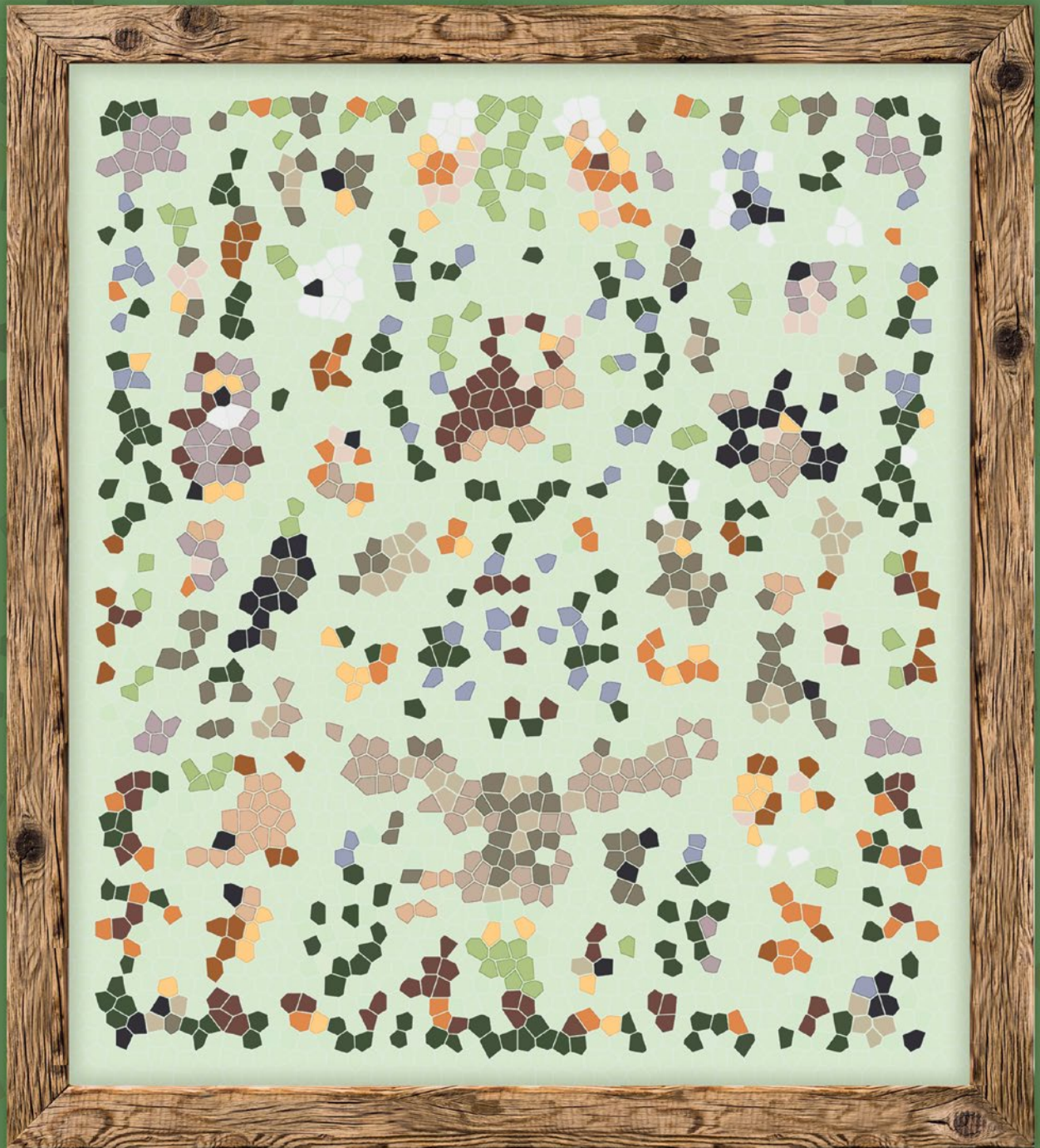


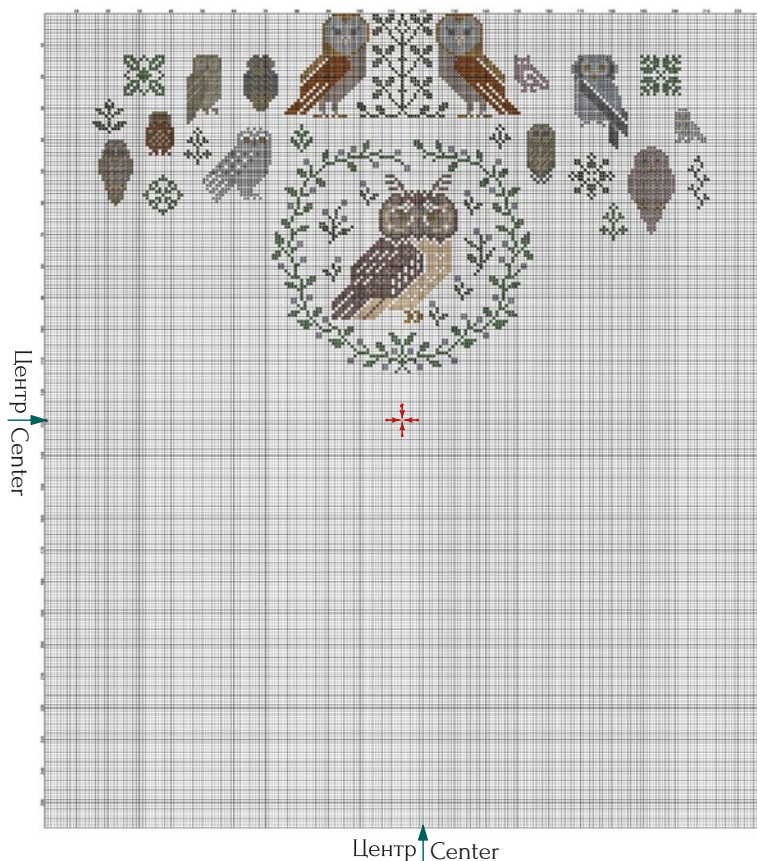
OWLFOREST EMBROIDERY



100 СОВ / 100 OWLS

Схема для вышивания / Embroidery chart

0100-Сов-Б

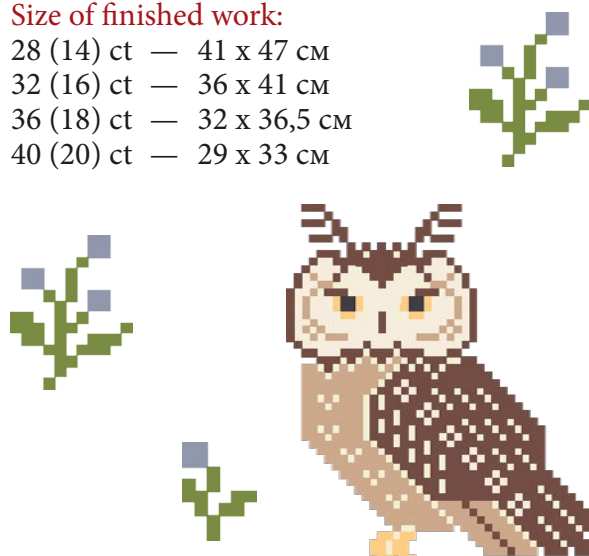


Размер схемы / Size:
227 × 258 крестиков / cross-stitches

Рекомендованная основа /
Recommended fabric:
Zweigart Belfast, 32 ct, цвет Бледно-зелёный/
Limestone / Pale Green (3609/6047)

Размер готовой работы /
Size of finished work:

28 (14) ct — 41 x 47 см
32 (16) ct — 36 x 41 см
36 (18) ct — 32 x 36,5 см
40 (20) ct — 29 x 33 см



Крестик в 2 нити / Cross-stitch with 2 strands

Обозначение / Sign	OwlForest*	DMC	Гамма	ПНК им. Кирова	Кол-во крестиков / Number of cross-stitches
* ✖	100 Белый / White	B5200	0415	0101	830
✕ ✖	104 Чёрный с сединой / Salt-and-pepper	3799	5184	7210	1117
○ ⊗	105 Морковный крем / Carrot Cream	819	5214	0600	907
● ⊙	107 Хмурый рассвет / Cloudy dawn	3743	0725	1902	1448
↑ ↑	110 Железный / Iron	318	0004	7003	972
≈ ≈	201 Лесной орех / Hazelnut	300	0929	5812	868
— —	202 Пряничный домик / Gingerbread House	407	3025	6204	887
∨ ∨	203 Совиный пух / Owl Down	842	3024	6502	1191
/ /	204 Мореный дуб / Bog-wood	640	0917	6007	2385
□ □	207 Шоколадный / Chocolate	801	0930	5912	1739
◇ ◇	213 Ушастая сова / Long-eared Owl	435	0007	5506	1487
♣ ♣	302 Зелёный Дуб / Green Oak	3345	0821	4608	3586
☆ ☆	601 Палевый / Jonquil	3855	3208	5502	926
♥ ♥	610 Медный / Copper	3776	0048	6306	1352
☀ ☀	701 Закат в лесу / Forest Sunset	3364	0008	8702	1371

*Мулине ручного окрашивания OwlForest маркируются четырехзначным числом, три последние цифры которого — номер цвета OwlForest. Первая цифра номера обозначает производителя ниток: цифра «1» — Finca, цифра «2» — ПНК им. Кирова, цифра «3» — DMC. Например 3515 — это мулине 515 цвета «коралловый» на основе DMC.

OwlForest hand-dyed variegated threads are marked with a four-digit number, the last three digits of which are the OwlForest color number. The first digit of the number indicates the manufacturer of the threads: the digit “1” is for Finca floss, the digit “2” is for Thread Trade n.a. Kirov floss (Russia), the number “3” is for DMC. For example, the 3515 is a DMC-based floss 515 “Coralline” color.

© ООО «Совиный лес», 2020. Дизайнер: Галина Егоренкова.

Исключительное право на схему и товарный знак «OwlForest» принадлежат ООО «Совиный лес». Публикация целиком/частично, распространение, воспроизведение схемы без письменного согласия правообладателя не допускается. Положения законодательства РФ предоставляют правообладателю/автору возможность судебного преследования нарушителя и получения компенсации, возмещения морального вреда и упущенной выгоды. За нарушения исключительного права также предусмотрена уголовная ответственность. Данный экземпляр схемы предназначен исключительно для личного использования покупателем.

© 2020 OwlForest LLC. Designer: Galina Egorenkova. OwlForest is a trademark of OwlForest LLC. All rights reserved. The cross-stitch pattern is for personal use only.

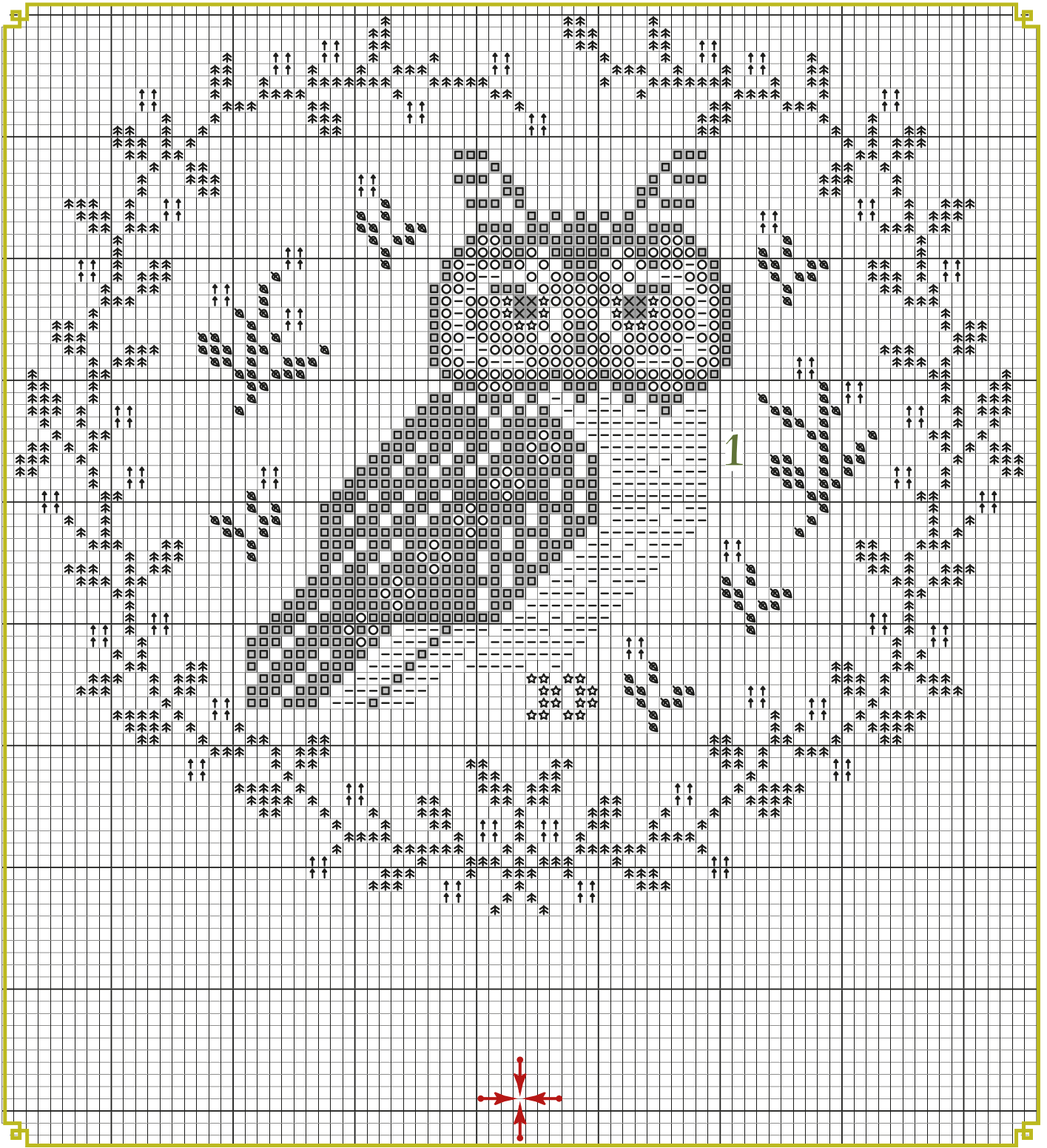
Часть 1



1. УШИАСТАЯ СОВА / LONG-EARED OWL
(Asio otus)



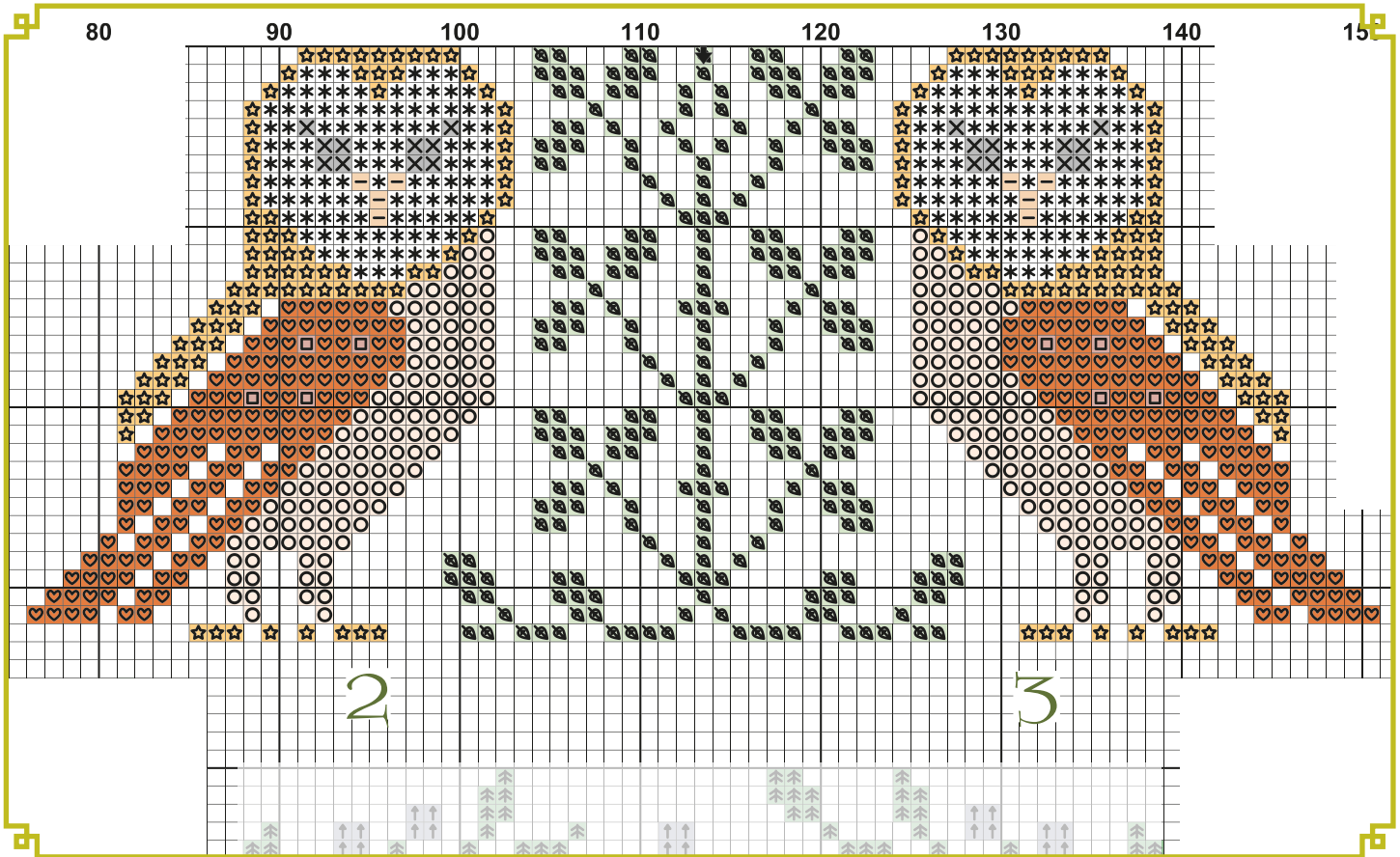
Часть 1



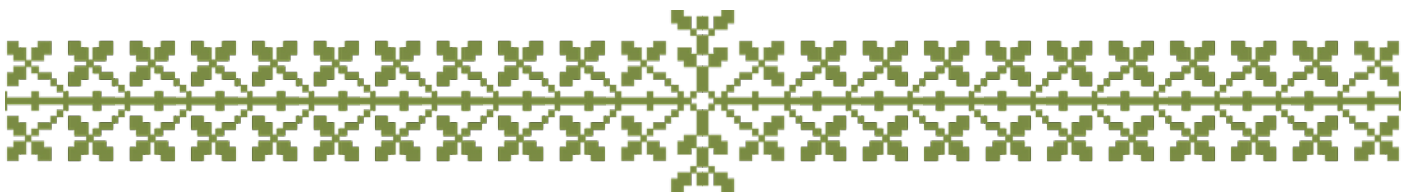
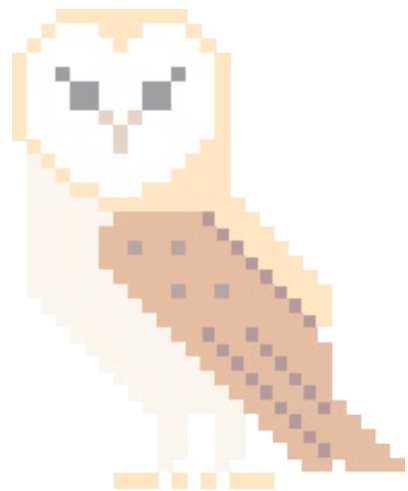
1. УШИАСТАЯ СОВА / LONG-EARED OWL
(Asio otus)



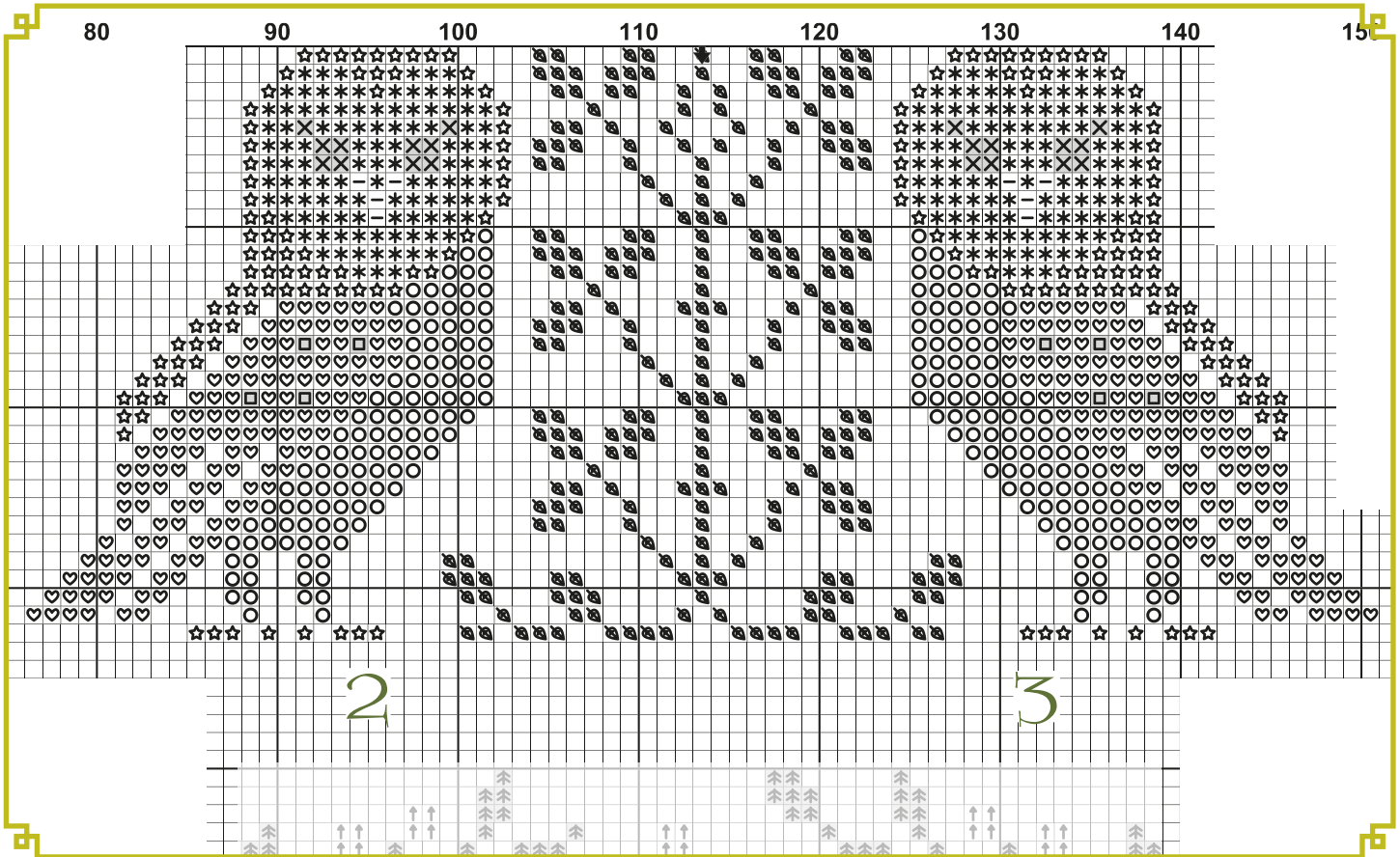
Часть 2



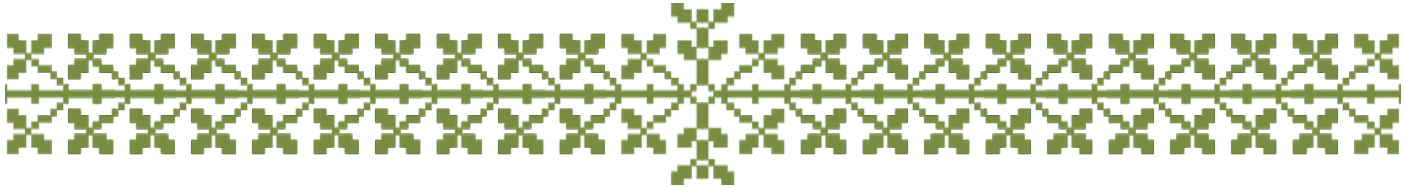
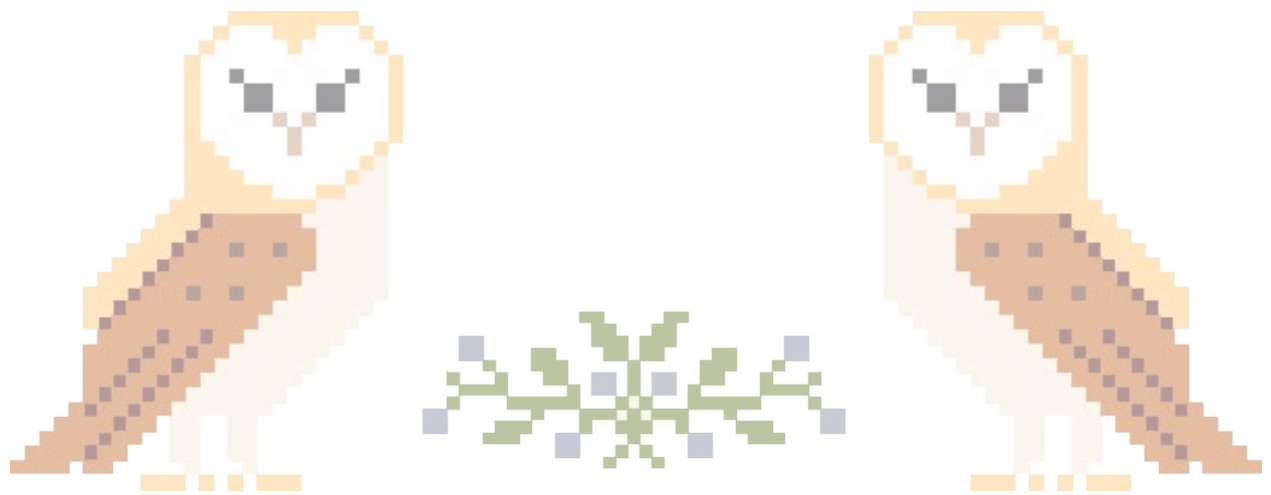
2 и 3. ОБЫКНОВЕННАЯ СИПУХА / BARN OWL
(Tyto alba)



Часть 2



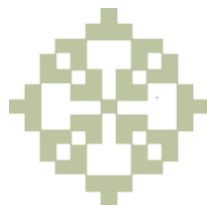
2 и 3. ОБЫКНОВЕННАЯ СИПУХА / BARN OWL
(Tyto alba)



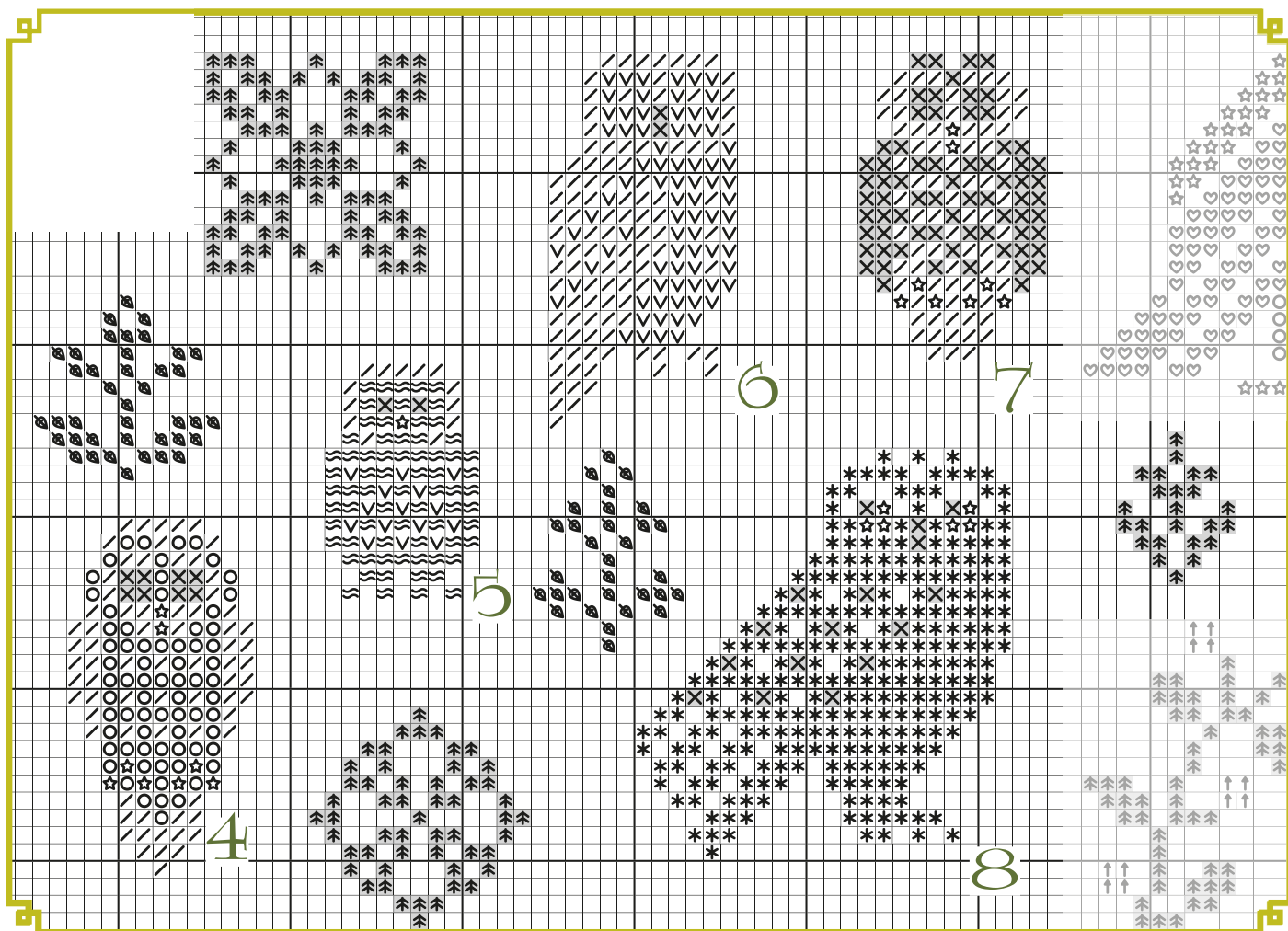
Часть 3



4. ЧЕРНО-БЕЛАЯ ЦИККАБА / BLACK-AND-WHITE OWL (Ciccaba nigrolineata)
5. БРАЗИЛЬСКАЯ НЕЯСЫТЬ / RUSTY-BARRED OWL (Strix hylophila)
6. БОЛОТНАЯ СОВА / MARSH OWL (Asio flammeus)
7. ЗЕБРОВАЯ ЦИККАБА / BLACK-BANDED OWL (Ciccaba huhula)
8. ПОЛЯРНАЯ СОВА / SNOWY OWL (Nyctea scandiaca)



Часть 3



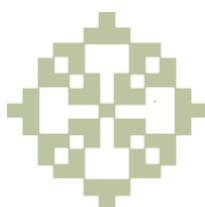
4. ЧЕРНО-БЕЛАЯ ЦИККАБА / BLACK-AND-WHITE OWL
(*Ciccaba nigrolineata*)

5. БРАЗИЛЬСКАЯ НЕЯСЫТЬ / RUSTY-BARRED OWL (*Strix hylophila*)

6. БОЛОТНАЯ СОВА / MARSH OWL (*Asio flammeus*)

7. ЗЕБРОВАЯ ЦИККАБА / BLACK-BANDED OWL (*Ciccaba huhula*)

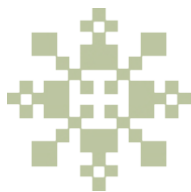
8. ПОЛЯРНАЯ СОВА / SNOWY OWL (*Nyctea scandiaca*)



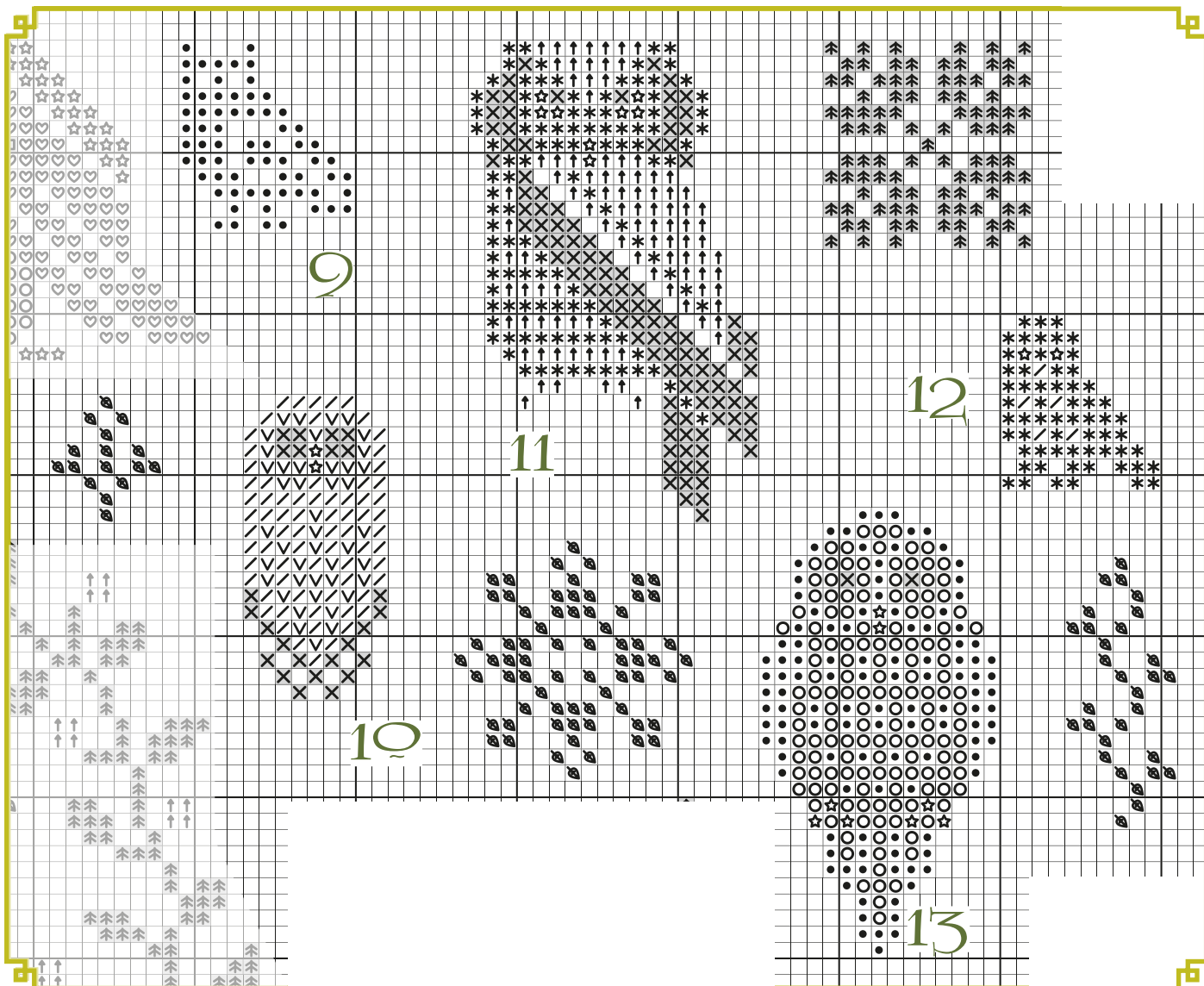
Часть 4



9. ПУСТЫННАЯ СОВКА / PALM SCOPS OWL (*Otus brucei*)
10. ПЯТНИСТАЯ НЕЯСЫТЬ / SPOTTED OWL (*Strix occidentalis*)
11. ЯСТРЕБИНАЯ СОВА / HAWK-OWL (*Sumia ulula*)
12. ПОЛЯРНАЯ СОВА / SNOWY OWL (*Nyctea scandiaca*)
13. ДЛИННОХВОСТАЯ НЕЯСЫТЬ / URAL OWL (*Strix uralensis*)



Часть 4



9. ПУСТЫННАЯ СОВКА / PALM SCOPS OWL (*Otus brucei*)
 10. ПЯТНИСТАЯ НЕЯСЫТЬ / SPOTTED OWL (*Strix occidentalis*)
 11. ЯСТРЕБИНАЯ СОВА / HAWK-OWL (*Sumia ulula*)
 12. ПОЛЯРНАЯ СОВА / SNOWY OWL (*Nyctea scandiaca*)
 13. ДЛИННОХВОСТАЯ НЕЯСЫТЬ / URAL OWL (*Strix uralensis*)

