

OWLFOREST EMBROIDERY



ДРУЖЕСТВЕННЫЕ ЛЕМУРЫ
FRIENDLY LEMURS

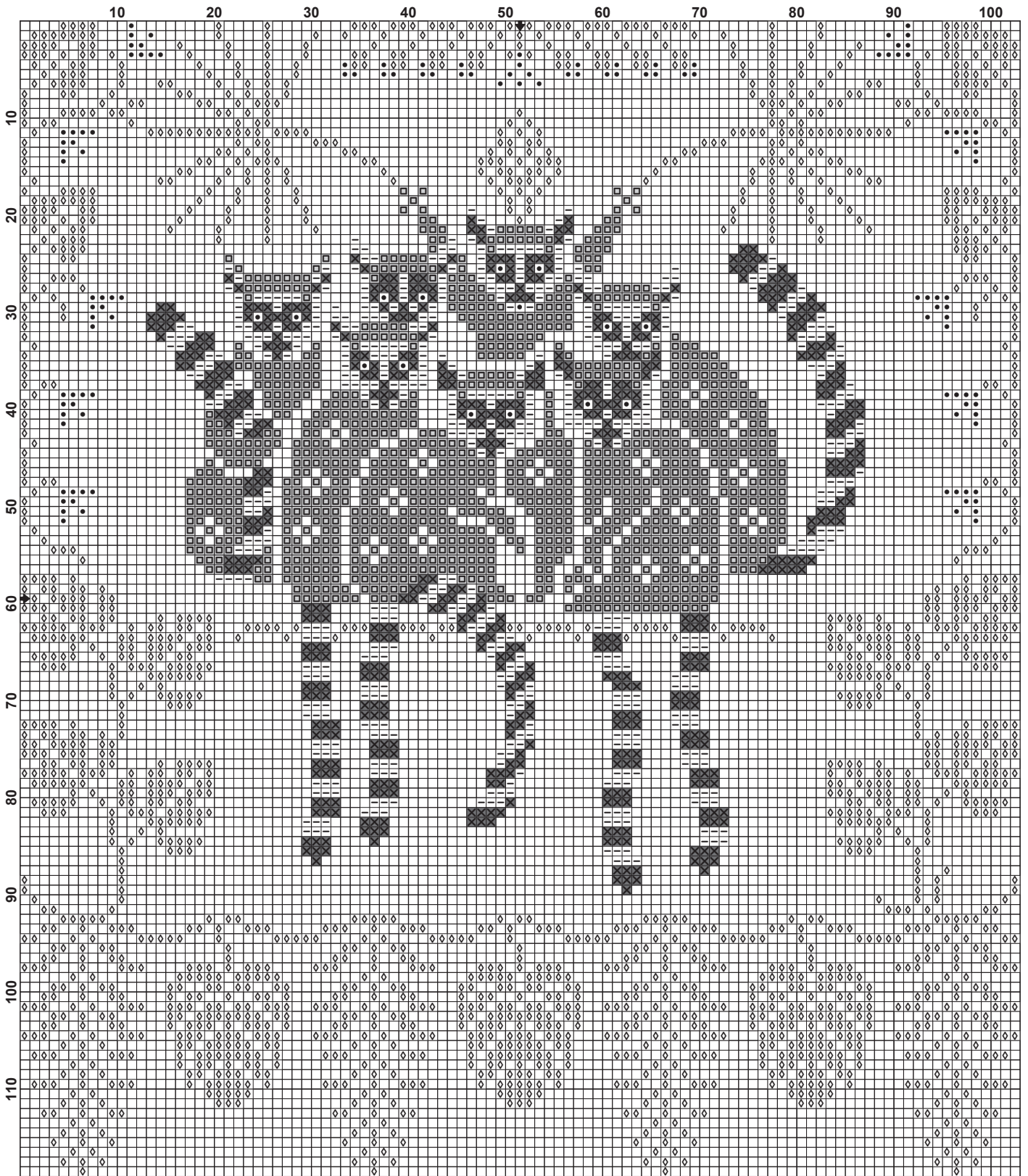
Схема для вышивания / Embroidery chart

0235-ДЛ-Б

103 x 119 крестиков / stitches



OWLFORST
EMBROIDERY





Размер схемы / Size:
103 x 119 крестиков / cross-stitches

Рекомендованная основа:
Recommended fabric:
Cashel Zweigart Petrol, 28 ct, цвет
морская волна / Teal (3281/5153)

Размер готовой работы:
Size of finished work:
28 (14) ct — 18,5 × 21,5 см
32 (16) ct — 16,5 × 19 см
36 (18) ct — 14,5 × 17 см
40 (20) ct — 13 × 15 см



Крестик в 2 нити / Cross-stitch with 2 strands

Обозначение / Sign	OwlForest*	DMC	Гамма Gamma	ПНК им. Кирова Trade n.a. Kirov	Кол-во крестиков Number of cross-stitches
—	100 Белый / White	B5200	0415	0101	544
⊗	101 Чёрный / Black	310	0420	7214	551
◻	107 Хмурый рассвет / Cloudy Dawn	3743	0417	7001	1136
◊	307 Сочная зелень / Lush Greenery	166	3159	4502	2097
●	611 Мандариновый / Tangerine	970	3198	0711	136



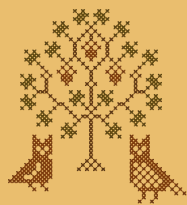
© ООО «Совиный лес», 2022. Дизайнер: Галина Егоренкова. Исключительное право на схему и товарный знак «OwlForest» принадлежат ООО «Совиный лес». Публикация целиком/частично, распространение, воспроизведение схемы без письменного согласия правообладателя не допускается. Положения законодательства РФ предоставляют правообладателю/автору возможность судебного преследования нарушителя и получения компенсации, возмещения морального вреда и упущенной выгоды. За нарушения исключительного права также предусмотрена уголовная ответственность. Данный экземпляр схемы предназначен исключительно для личного использования покупателем.

© 2022 OwlForest LLC. Designer: Galina Egorenkova. OwlForest is a trademark of OwlForest LLC. All rights reserved. The cross-stitch pattern is for personal use only.

*Мулине ручного окрашивания OwlForest маркируются четырехзначным числом, три последние цифры которого — номер цвета OwlForest. Первая цифра номера обозначает производителя ниток: цифра «2» — ПНК им. Кирова, цифра «3» — DMC. Например 3515 — это мулине 515 цвета «коралловый» на основе DMC.

*OwlForest hand-dyed variegated threads are marked with a four-digit number, the last three digits of which are the OwlForest color number. The first digit of the number indicates the manufacturer of the threads: the digit «2» is for Thread Trade n.a. Kirov floss (Russia), the number «3» is for DMC. For example, the 3515 is a DMC-based floss 515 «Coralline» color.





OWLFOREST EMBROIDERY

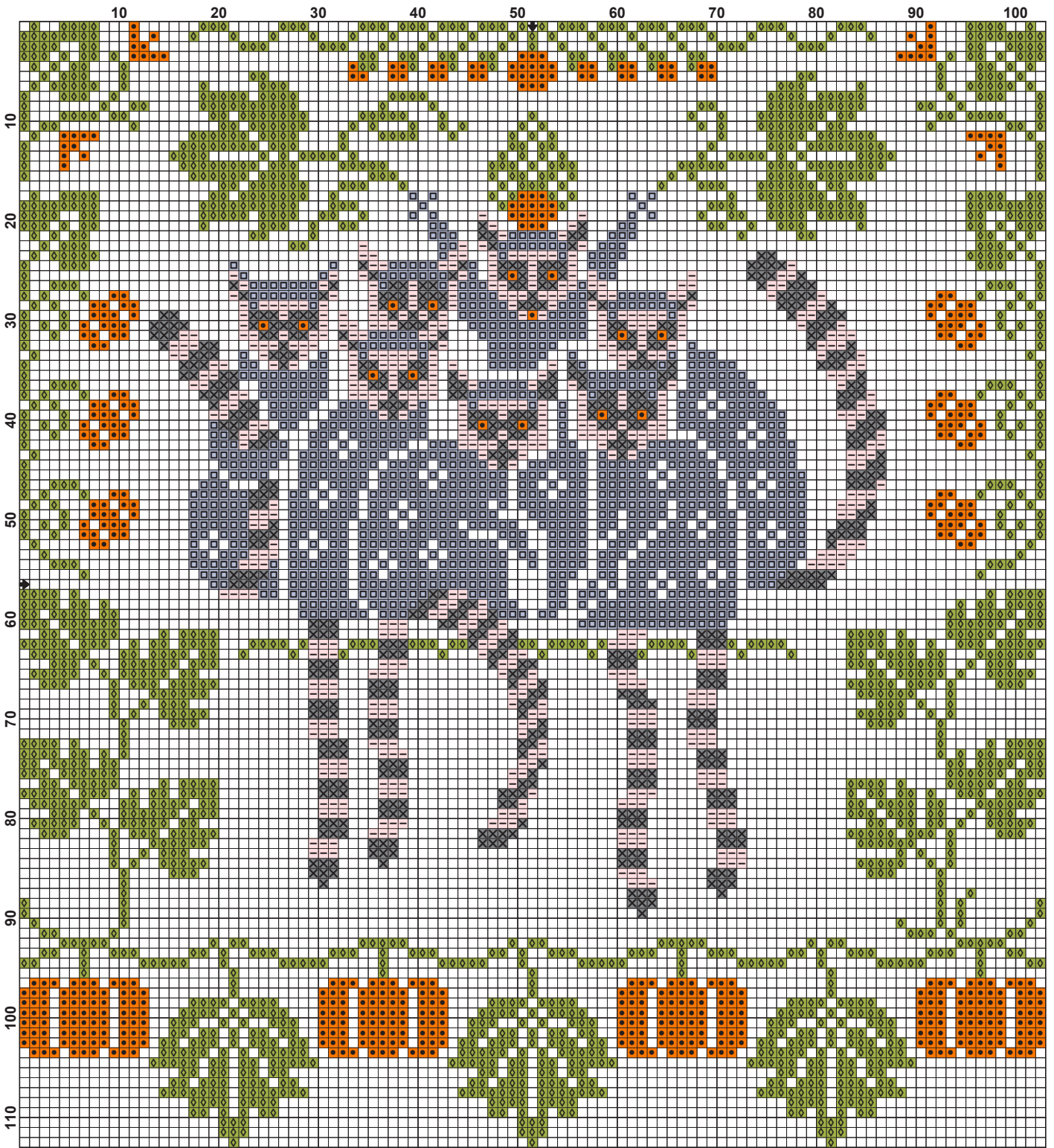


ДРУЖЕСТВЕННЫЕ ЛЕМУРЫ_2
FRIENDLY LEMURS_2

Схема для вышивания / Embroidery chart

0235-ДЛ-Б

103 x 119 крестиков / stitches







Размер схемы / Size:
103 x 119 крестиков / cross-stitches

Рекомендованная основа:
Recommended fabric:
Cashel Zweigart Petrol, 28 ct, цвет
морская волна /Teal (3281/5153)

Размер готовой работы:
Size of finished work:
28 (14) ct — 18,5 × 21,5 см
32 (16) ct — 16,5 × 19 см
36 (18) ct — 14,5 × 17 см
40 (20) ct — 13 × 15 см



Крестик в 2 нити / Cross-stitch with 2 strands

Обозначение / Sign	OwlForest*	DMC	Гамма Gamma	ПНК им. Кирова Trade n.a. Kirov	Кол-во крестиков Number of cross-stitches
☐ —	100 Белый / White	B5200	0415	0101	544
☒ ×	101 Чёрный / Black	310	0420	7214	551
◻ ◻	107 Хмурый рассвет / Cloudy Dawn	3743	0417	7001	1136
◊ ◊	307 Сочная зелень / Lush Greenery	166	3159	4502	1936
◼ ●	611 Мандариновый / Tangerine	970	3198	0711	570

*Мулине ручного окрашивания OwlForest маркируются четырехзначным числом, три последние цифры которого — номер цвета OwlForest. Первая цифра номера обозначает производителя ниток: цифра «2» — ПНК им. Кирова, цифра «3» — DMC. Например 3515 — это мулине 515 цвета «коралловый» на основе DMC.

*OwlForest hand-dyed variegated threads are marked with a four-digit number, the last three digits of which are the OwlForest color number. The first digit of the number indicates the manufacturer of the threads: the digit “2” is for Thread Trade n.a. Kirov floss (Russia), the number “3” is for DMC. For example, the 3515 is a DMC-based floss 515 “Coralline” color.



© ООО «Совиный лес», 2022. Дизайнер: Галина Егоренкова.

Исключительное право на схему и товарный знак «OwlForest» принадлежат ООО «Совиный лес». Публикация целиком/частично, распространение, воспроизведение схемы без письменного согласия правообладателя не допускается. Положения законодательства РФ предоставляют правообладателю/автору возможность судебного преследования нарушителя и получения компенсации, возмещения морального вреда и упущенной выгоды. За нарушения исключительного права также предусмотрена уголовная ответственность. Данный экземпляр схемы предназначен исключительно для личного использования покупателем.

© 2022 OwlForest LLC. Designer: Galina Egorenkova. OwlForest is a trademark of OwlForest LLC. All rights reserved. The cross-stitch pattern is for personal use only.

