

OWLFOREST EMBROIDERY

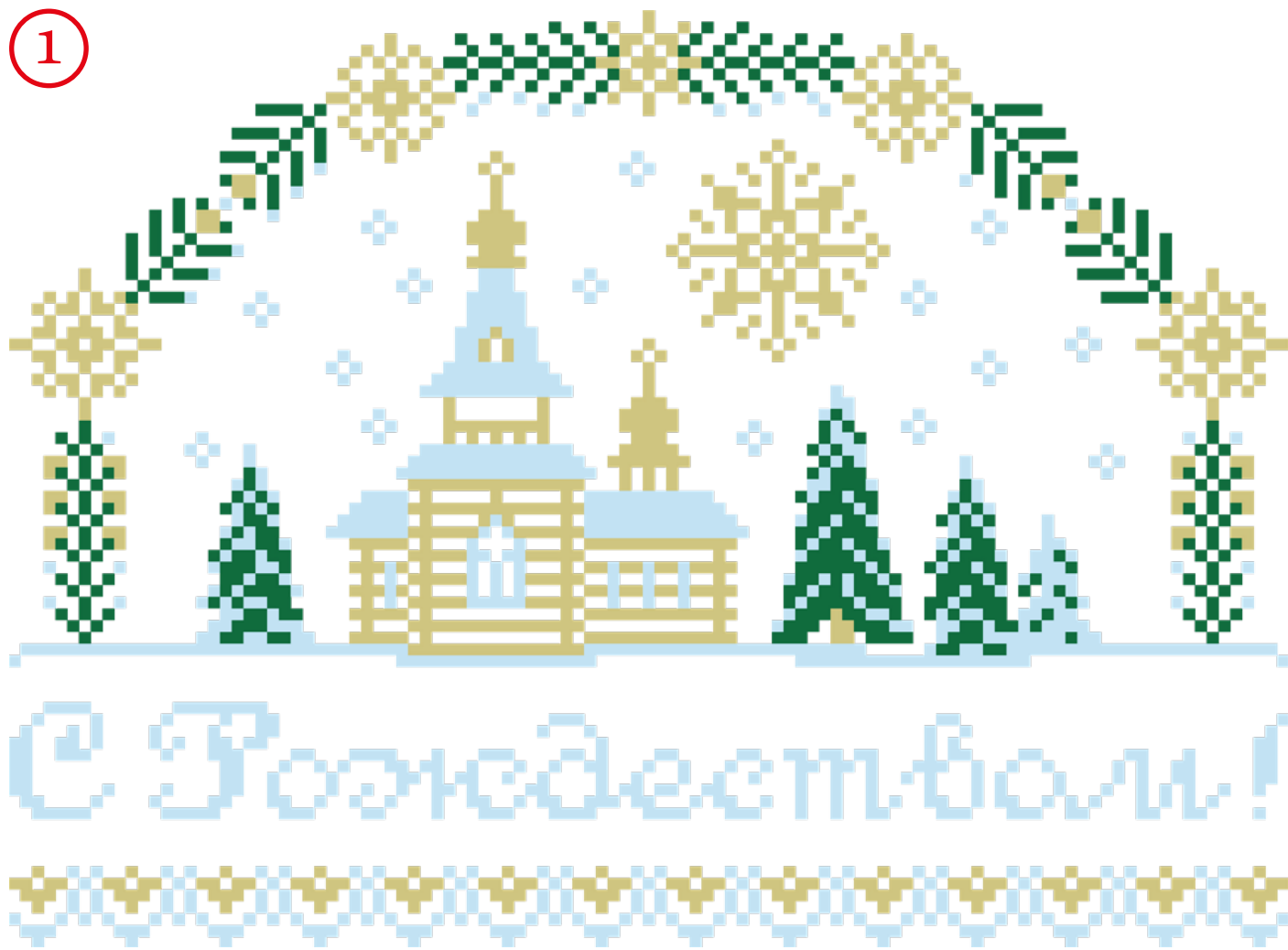


НОВОГОДНИЕ ПОЗДРАВЛЕНИЯ
NEW YEAR AND CHRISTMAS GREETINGS

Схемы для вышивания / Embroidery chart

0252-НП-Б

1



Размер схемы / Size:

109 × 80 крестиков / cross-stitches

Размер готовой работы:

Size of finished work:

28 (14) ct — 20 x 14,5 см

32 (16) ct — 17,5 x 12,5 см

36 (18) ct — 15,5 x 11,5 см

40 (20) ct — 14 x 10 см

Крестик в 2 нити / Cross-stitch with 2 strands

Обозначение Sign	OwlForest*	DMC	Кол-во крестиков Number of cross-stitches
✱	100 Белый / White	B5200	1066
■	312 Малахитовый / Malachite	895	455
★	602 Старое золото / Antique Gold	676	800

*Мулине ручного окрашивания OwlForest маркируются четырехзначным числом, три последние цифры которого — номер цвета OwlForest. Первая цифра номера обозначает производителя ниток: цифра «2» — ПНК им. Кирова, цифра «3» — DMC. Например 3515 — это мулине 515 цвета «коралловый» на основе DMC.

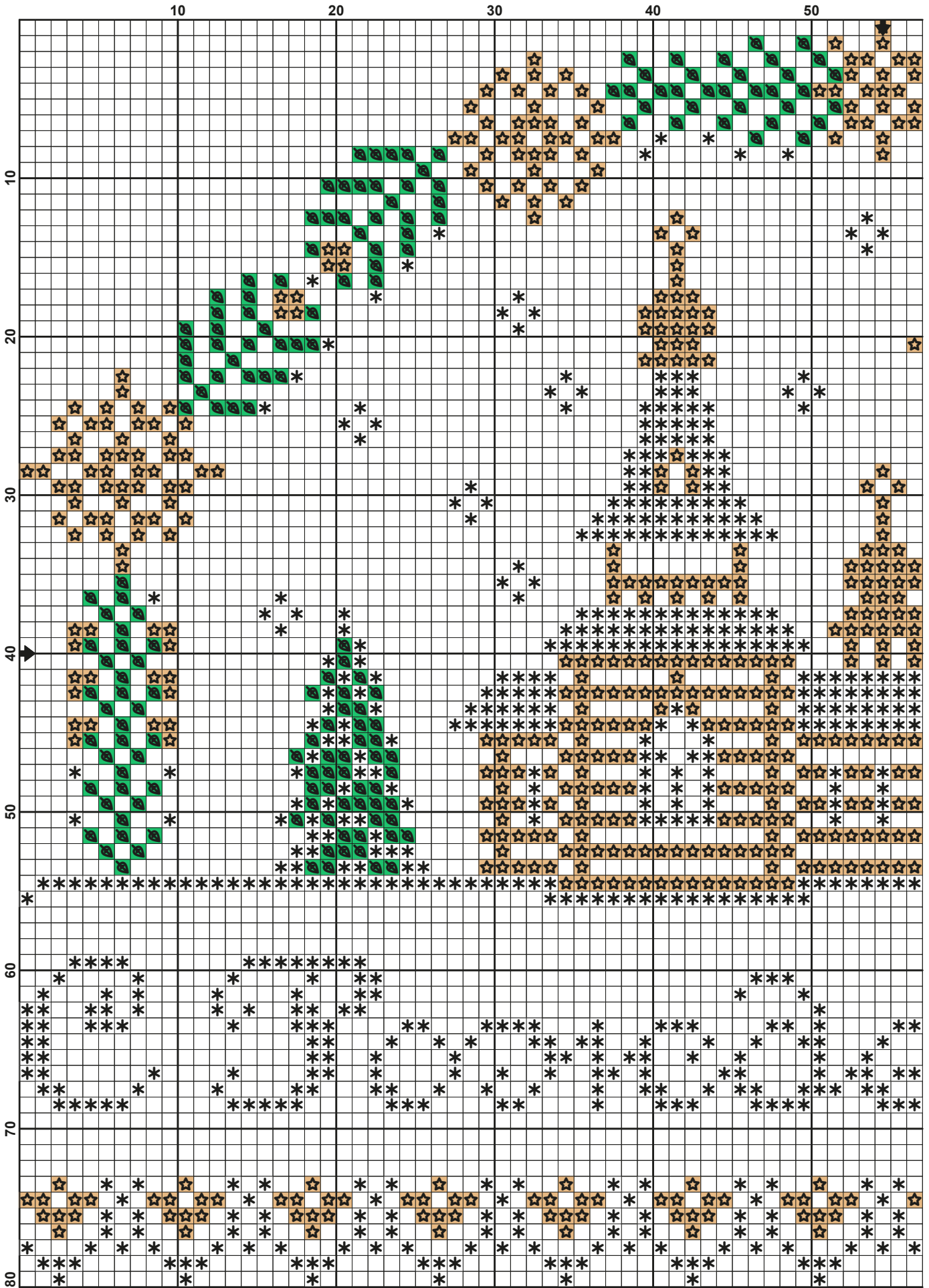
*OwlForest hand-dyed variegated threads are marked with a four-digit number, the last three digits of which are the OwlForest color number. The first digit of the number indicates the manufacturer of the threads: the digit «2» is for Thread Trade n.a. Kirov floss (Russia), the number «3» is for DMC. For example, the 3515 is a DMC-based floss 515 «Coralline» color.

© ООО «Совиный лес», 2022. Дизайнер: Галина Егоренкова.

Исключительное право на схему и товарный знак «OwlForest» принадлежат ООО «Совиный лес». Публикация целиком/частично, распространение, воспроизведение схемы без письменного согласия правообладателя не допускается. Положения законодательства РФ предоставляют правообладателю/автору возможность судебного преследования нарушителя и получения компенсации, возмещения морального вреда и упущенной выгоды. За нарушения исключительного права также предусмотрена уголовная ответственность. Данный экземпляр схемы предназначен исключительно для личного использования покупателем.

© 2022 OwlForest LLC. Designer: Galina Egorenkova.

OwlForest is a trademark of OwlForest LLC. All rights reserved. The cross-stitch pattern is for personal use only.





② Merry Christmas!

С Новым годом!

Happy New Year!



С Новым
годом



Happy New Year!

Крестик в 2 нити / Cross-stitch with 2 strands

Обозначение Sign	OwlForest*	DMC	Кол-во крестиков Number of cross-stitches
	312 Малахитовый Malachite	895	1676
	504 Брусничный морс / Red Bilberry Fruit-drink	817	1140
	602 Старое золото / Antique Gold	676	922

Бэкстич в 2 нити / Backstitch with 2 strands

Обозначение / Sign	OwlForest*
	312 Малахитовый Malachite
	504 Брусничный морс / Red Bilberry Fruit-drink
	602 Старое золото / Antique Gold

Французский узелок в 1 нить / French Knot with 1 strand

Обозначение / Sign	OwlForest*
	312 Малахитовый Malachite
	504 Брусничный морс / Red Bilberry Fruit-drink
	602 Старое золото / Antique Gold

*Мулине ручного окрашивания OwlForest маркируются четырехзначным числом, три последние цифры которого — номер цвета OwlForest. Первая цифра номера обозначает производителя ниток: цифра «2» — ПНК им. Кирова, цифра «3» — DMC. Например 3515 — это мулине 515 цвета «коралловый» на основе DMC.

*OwlForest hand-dyed variegated threads are marked with a four-digit number, the last three digits of which are the OwlForest color number. The first digit of the number indicates the manufacturer of the threads: the digit «2» is for Thread Trade n.a. Kirov floss (Russia), the number «3» is for DMC. For example, the 3515 is a DMC-based floss 515 «Coralline» color.

© ООО «Совиный лес», 2022. Дизайнер: Галина Егоренкова.

Исключительное право на схему и товарный знак «OwlForest» принадлежат ООО «Совиный лес». Публикация целиком/частично, распространение, воспроизведение схемы без письменного согласия правообладателя не допускается. Положения законодательства РФ предоставляют правообладателю/автору возможность судебного преследования нарушителя и получения компенсации, возмещения морального вреда и упущенной выгоды. За нарушения исключительного права также предусмотрена уголовная ответственность. Данный экземпляр схемы предназначен исключительно для личного использования покупателем.

© 2022 OwlForest LLC. Designer: Galina Egorenkova.

OwlForest is a trademark of OwlForest LLC. All rights reserved. The cross-stitch pattern is for personal use only.





3



Крестик в 2 нити / Cross-stitch with 2 strands

Размер схемы / Size:
182 × 150 крестиков
cross-stitches

Размер готовой работы:
Size of finished work:
28 (14) ct — 33 x 27 см
32 (16) ct — 29 x 24 см
36 (18) ct — 25,5 x 21 см
40 (20) ct — 23 x 19 см

Обозначение Sign	OwlForest*	DMC	Кол-во крестиков Number of cross-stitches
☐	109 Серебряный / Silver	415	102
☒	113 Иссиня-чёрный / Blue Black	939	113
◉	406 Аквамаринный / Aquamarine	992	4072
✱	410 Глициния / Wistaria	210	384
↑	417 Сапфировый / Sapphire	792	536
—	418 Городское небо / City Sky	341	475
♥	513 Маков цвет / Poppy Flower	321	347
◐	515 Коралловый / Coralline	761	480
★	603 Медовый / Honey	742	69
▽	611 Мандариновый / Tangerine	970	14
◻	613 Канареечный / Canary	744	549

*Мулине ручного окрашивания OwlForest маркируются четырехзначным числом, три последние цифры которого — номер цвета OwlForest. Первая цифра номера обозначает производителя ниток: цифра «2» — ПНК им. Кирова, цифра «3» — DMC. Например 3515 — это мулине 515 цвета «коралловый» на основе DMC.

*OwlForest hand-dyed variegated threads are marked with a four-digit number, the last three digits of which are the OwlForest color number. The first digit of the number indicates the manufacturer of the threads: the digit «2» is for Thread Trade n.a. Kirov floss (Russia), the number «3» is for DMC. For example, the 3515 is a DMC-based floss 515 «Coralline» color.

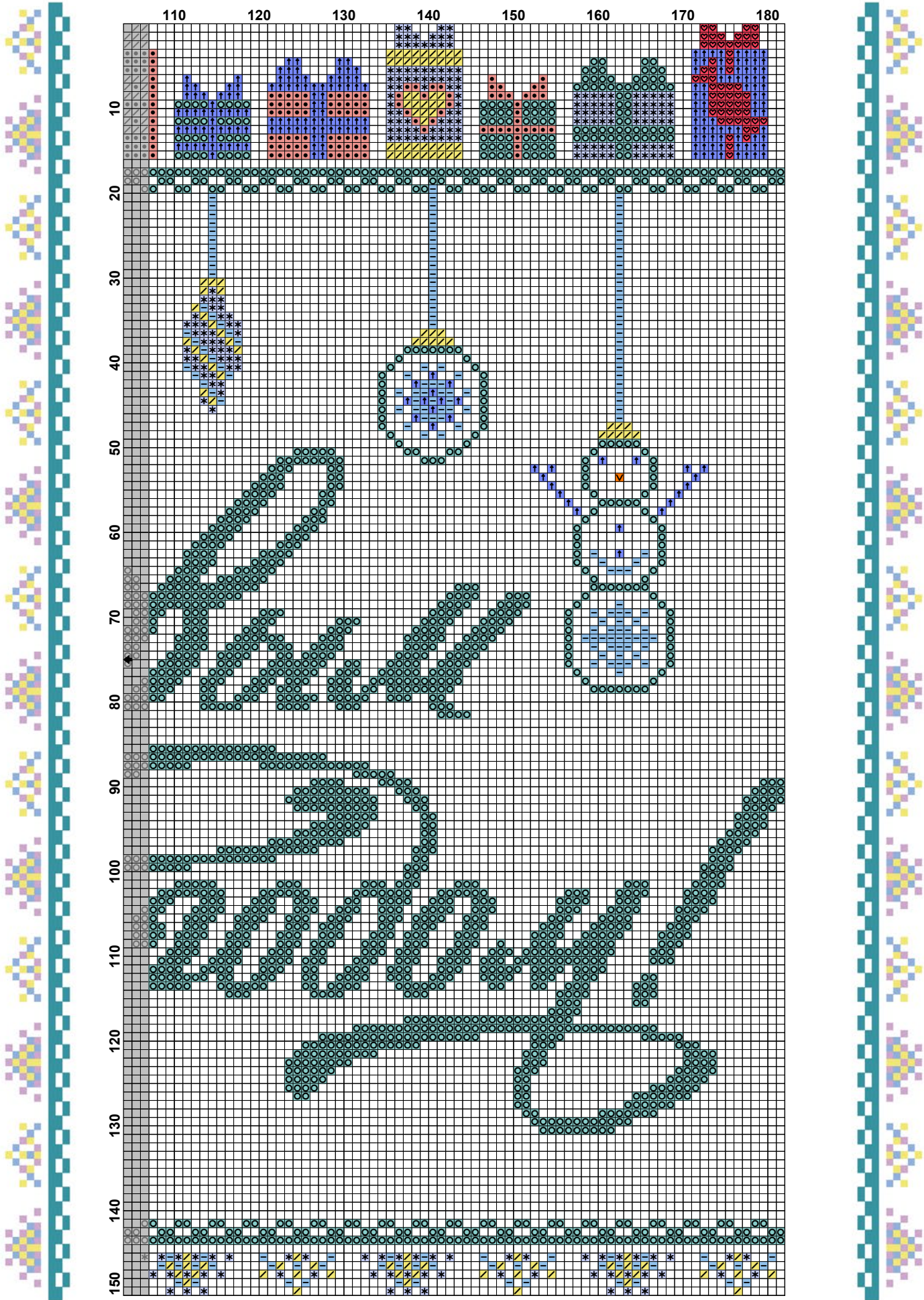
© ООО «Совиный лес», 2022. Дизайнер: Мария Пастушкова.

Исключительное право на схему и товарный знак «OwlForest» принадлежат ООО «Совиный лес». Публикация целиком/частично, распространение, воспроизведение схемы без письменного согласия правообладателя не допускается. Положения законодательства РФ предоставляют правообладателю/автору возможность судебного преследования нарушителя и получения компенсации, возмещения морального вреда и упущенной выгоды. За нарушения исключительного права также предусмотрена уголовная ответственность. Данный экземпляр схемы предназначен исключительно для личного использования покупателем.

© 2022 OwlForest LLC. Designer: Maria Pastushkova.

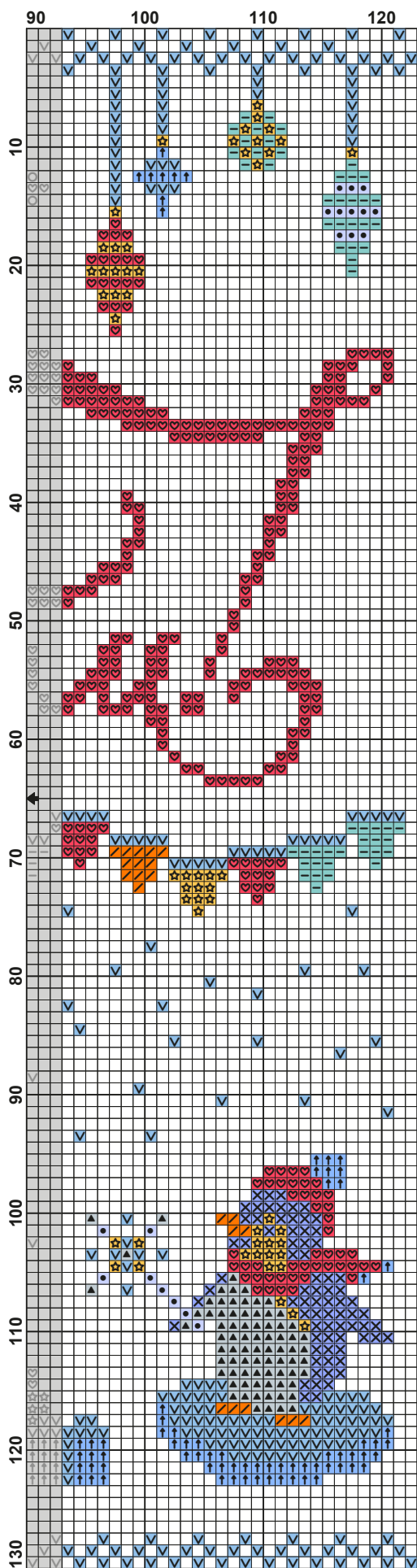
OwlForest is a trademark of OwlForest LLC. All rights reserved. The cross-stitch pattern is for personal use only.





4





Размер схемы / Size:

123 × 130 крестиков
cross-stitches

Размер готовой работы:

Size of finished work:

28 (14) ct — 22,5 x 23,5 см

32 (16) ct — 19,5 x 20,5 см

36 (18) ct — 17,5 x 18,5 см

40 (20) ct — 15,5 x 16,5 см



Обозначение / Sign	OwlForest*	DMC	Кол-во крестиков Number of cross-stitches
▲	109 Серебряный / Silver	415	412
⊗	113 Иссиня-чёрный / Blue Black	939	523
▬	406 Аквамаринный / Aquamarine	992	185
●	410 Глициния / Wistaria	210	38
↑	417 Сапфировый / Sapphire	792	205
∇	418 Городское небо / City Sky	341	782
♥	513 Маков цвет / Poppy Flower	321	1734
○	515 Коралловый / Coralline	761	50
☆	603 Медовый / Honey	742	347
◻	611 Мандариновый / Tangerine	970	147

*Мулине ручного окрашивания OwlForest маркируются четырехзначным числом, три последние цифры которого — номер цвета OwlForest. Первая цифра номера обозначает производителя ниток: цифра «2» — ПНК им. Кирова, цифра «3» — DMC. Например 3515 — это мулине 515 цвета «коралловый» на основе DMC.

*OwlForest hand-dyed variegated threads are marked with a four-digit number, the last three digits of which are the OwlForest color number. The first digit of the number indicates the manufacturer of the threads: the digit «2» is for Thread Trade n.a. Kirov floss (Russia), the number «3» is for DMC. For example, the 3515 is a DMC-based floss 515 «Coralline» color.

© ООО «Совиный лес», 2022. Дизайнер: Мария Пастушкова.

Исключительное право на схему и товарный знак «OwlForest» принадлежит ООО «Совиный лес». Публикация целиком/частично, распространение, воспроизведение схемы без письменного согласия правообладателя не допускается. Положения законодательства РФ предоставляют правообладателю/автору возможность судебного преследования нарушителя и получения компенсации, возмещения морального вреда и упущенной выгоды. За нарушения исключительного права также предусмотрена уголовная ответственность. Данный экземпляр схемы предназначен исключительно для личного использования покупателем.

© 2022 OwlForest LLC. Designer: Maria Pastushkova.

OwlForest is a trademark of OwlForest LLC. All rights reserved. The cross-stitch pattern is for personal use only.

5



Размер схемы / Size:

159 × 203 крестика / cross-stitches

Размер готовой работы:

Size of finished work:

28 (14) ct — 29 x 37 см

32 (16) ct — 25 x 32 см

36 (18) ct — 22,5 x 28,5 см

40 (20) ct — 20 x 26 см

Крестик в 2 нити / Cross-stitch with 2 strands

Обозначение Sign	OwlForest*	DMC	Кол-во крестиков Number of cross-stitches
✱	412 Голубой лёд / Blue Ice	162	6160

*Мулине ручного окрашивания OwlForest маркируются четырехзначным числом, три последние цифры которого — номер цвета OwlForest. Первая цифра номера обозначает производителя ниток: цифра «2» — ПНК им. Кирова, цифра «3» — DMC. Например 3515 — это мулине 515 цвета «коралловый» на основе DMC.

*OwlForest hand-dyed variegated threads are marked with a four-digit number, the last three digits of which are the OwlForest color number. The first digit of the number indicates the manufacturer of the threads: the digit «2» is for Thread Trade n.a. Kirov floss (Russia), the number «3» is for DMC. For example, the 3515 is a DMC-based floss 515 «Coralline» color.

© ООО «Совиный лес», 2022. Дизайнер: Елена Бухтиярова.

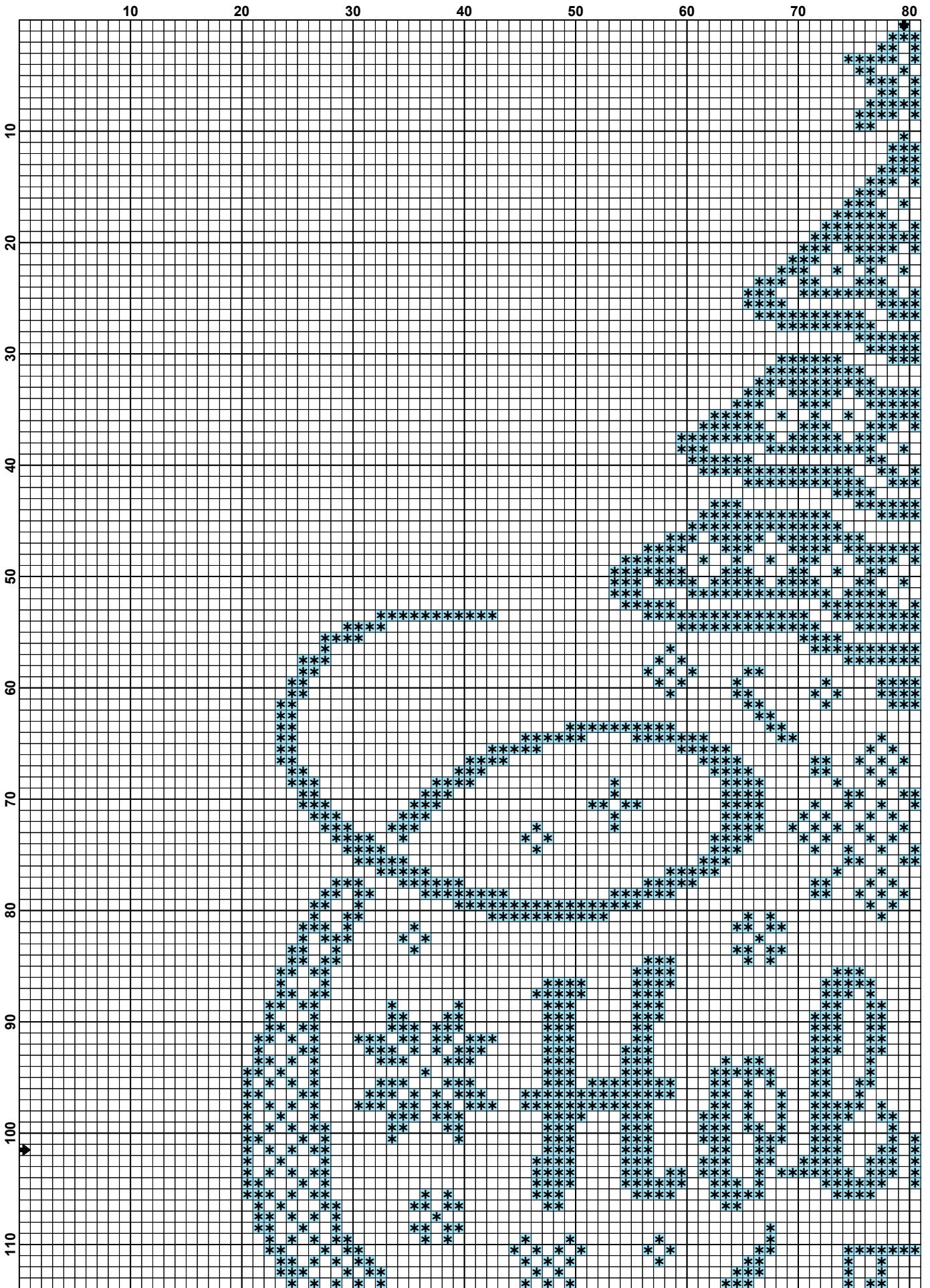
Исключительное право на схему и товарный знак «OwlForest» принадлежат ООО «Совиный лес». Публикация целиком/частично, распространение, воспроизведение схемы без письменного согласия правообладателя не допускается. Положения законодательства РФ предоставляют правообладателю/автору возможность судебного преследования нарушителя и получения компенсации, возмещения морального вреда и упущенной выгоды. За нарушения исключительного права также предусмотрена уголовная ответственность. Данный экземпляр схемы предназначен исключительно для личного использования покупателем.

© 2022 OwlForest LLC. Designer: Elena Bukhtiyarova.

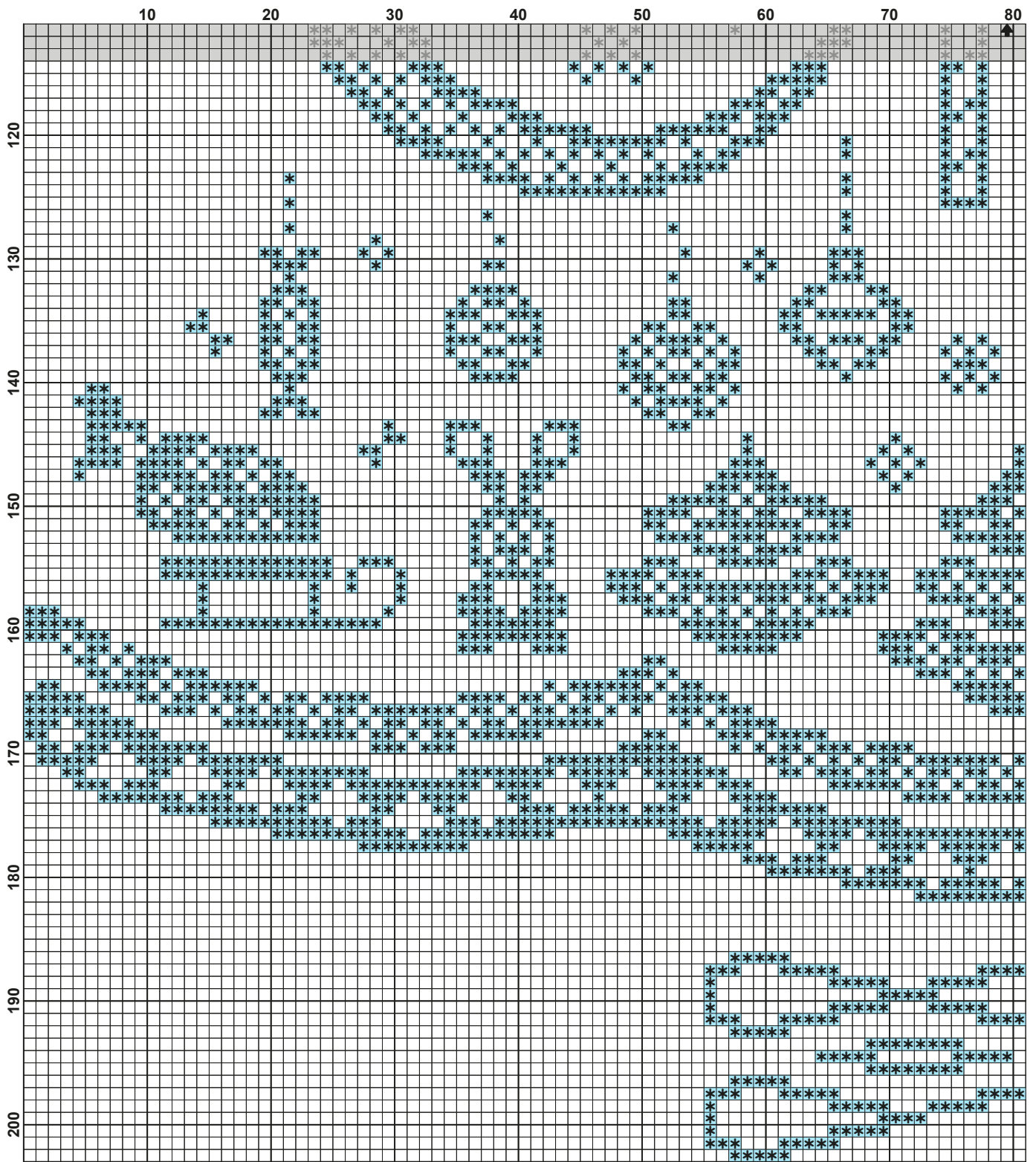
OwlForest is a trademark of OwlForest LLC. All rights reserved. The cross-stitch pattern is for personal use only.



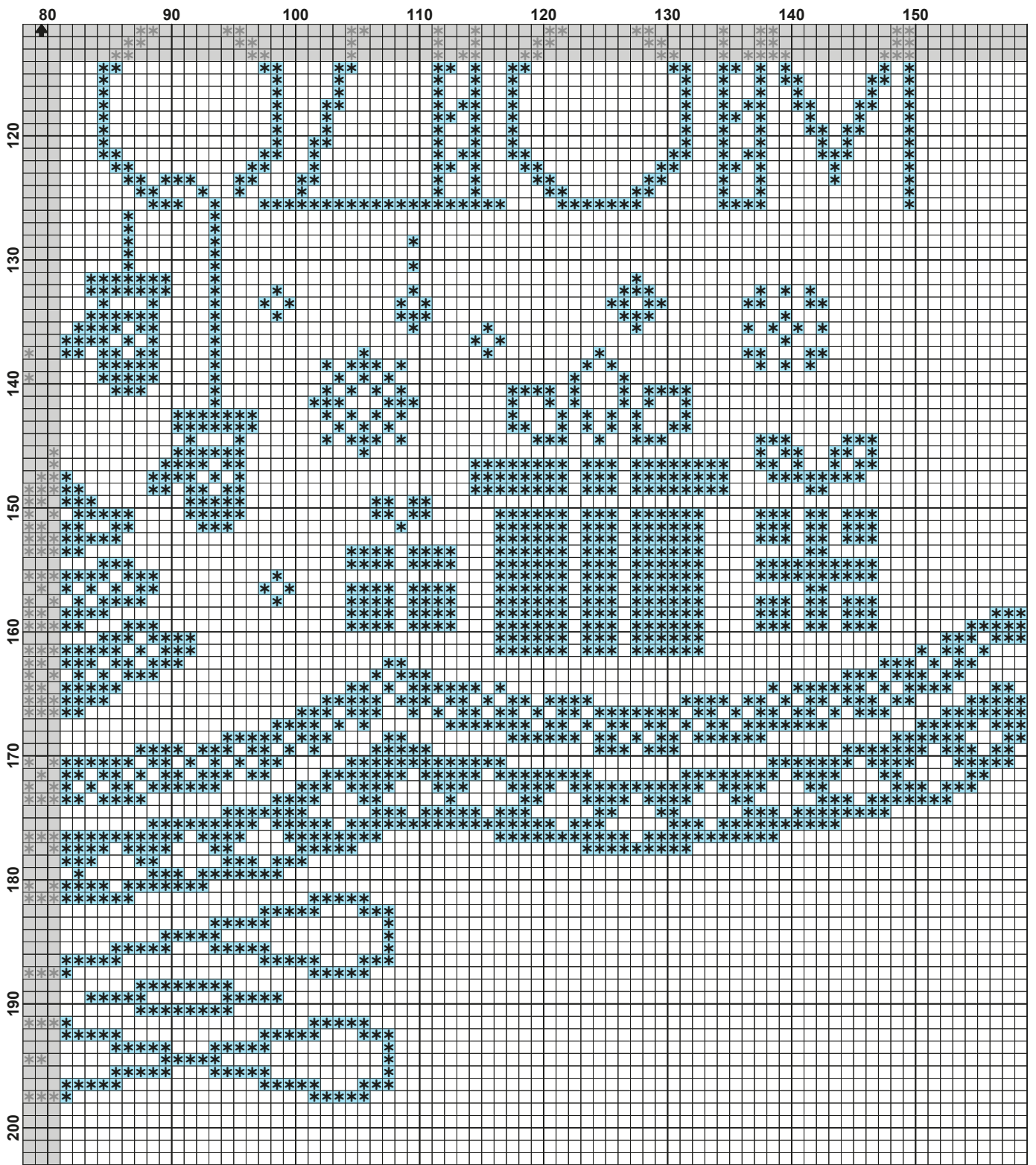
OWLFORREST
EMBROIDERY

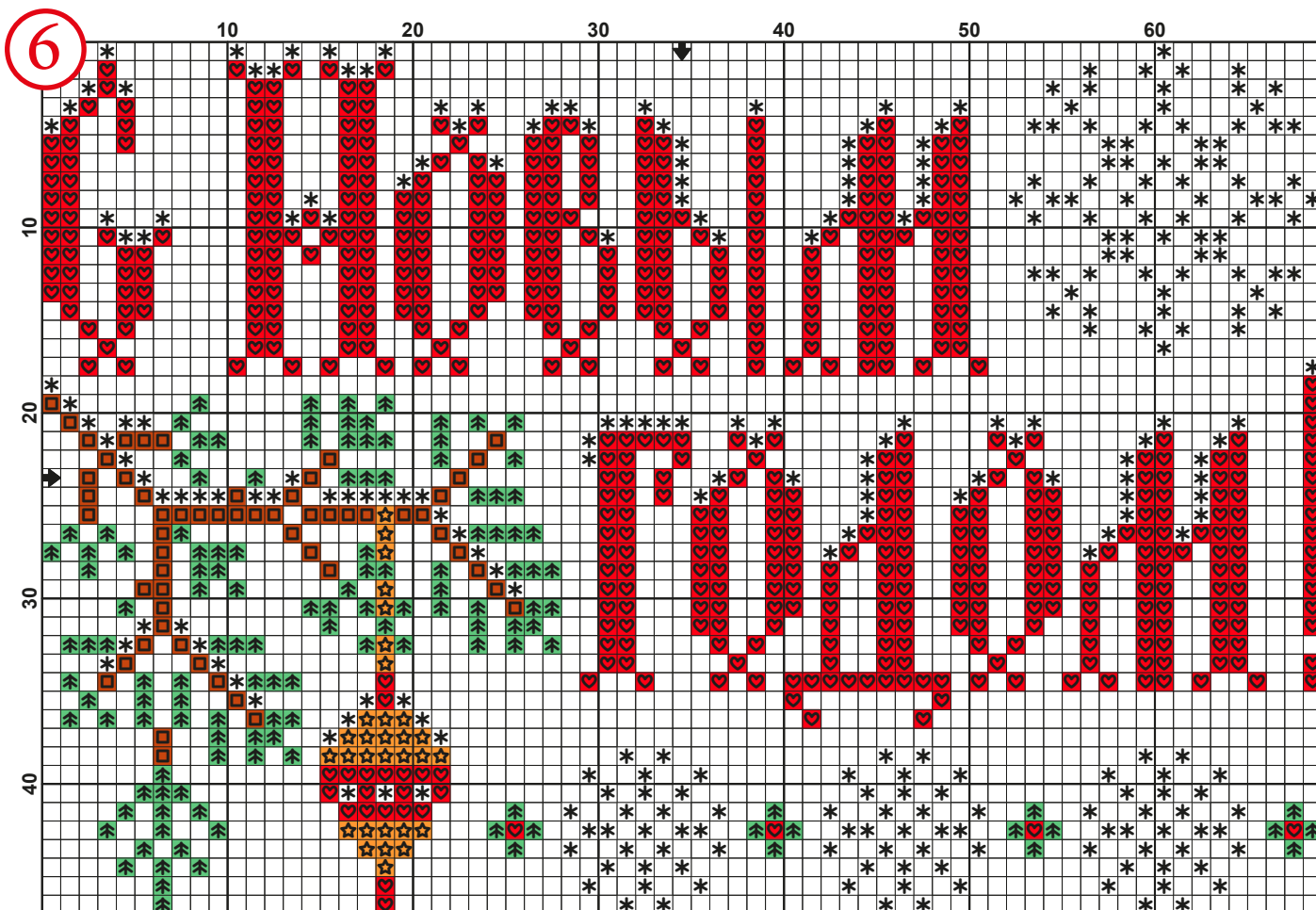






OWL FOREST
EMBROIDERY





Размер схемы / Size:

69 × 47 крестиков / cross-stitches

Размер готовой работы:

Size of finished work:

28 (14) ct — 12,5 x 8,5 см

32 (16) ct — 11 x 7,5 см

36 (18) ct — 9,5 x 6,5 см

40 (20) ct — 9 x 6 см

Крестик в 2 нити / Cross-stitch with 2 strands

Обозначение / Sign	OwlForest*	DMC	Кол-во крестиков / Number of cross-stitches
✱	100 Белый / White	B5200	308
■	206 Каштановый / Chestnut Brown	3857	58
▲	312 Малахитовый / Malachite	895	136
♥	504 Брусничный морс / Red Bilberry Fruit-drink	817	568
★	604 Морошка / Cloudberry	3854	31

*Мулине ручного окрашивания OwlForest маркируются четырехзначным числом, три последние цифры которого — номер цвета OwlForest. Первая цифра номера обозначает производителя ниток: цифра «2» — ПНК им. Кирова, цифра «3» — DMC. Например 3515 — это мулине 515 цвета «коралловый» на основе DMC.

*OwlForest hand-dyed variegated threads are marked with a four-digit number, the last three digits of which are the OwlForest color number. The first digit of the number indicates the manufacturer of the threads: the digit «2» is for Thread Trade n.a. Kirov floss (Russia), the number «3» is for DMC. For example, the 3515 is a DMC-based floss 515 «Coralline» color.



© ООО «Совиный лес», 2022. Дизайнер: Мария Корнеева.

Исключительное право на схему и товарный знак «OwlForest» принадлежат ООО «Совиный лес». Публикация целиком/частично, распространение, воспроизведение схемы без письменного согласия правообладателя не допускается. Положения законодательства РФ предоставляют правообладателю/автору возможность судебного преследования нарушителя и получения компенсации, возмещения морального вреда и упущенной выгоды. За нарушения исключительного права также предусмотрена уголовная ответственность. Данный экземпляр схемы предназначен исключительно для личного использования покупателем.

© 2022 OwlForest LLC. Designer: Maria Korneeva.

OwlForest is a trademark of OwlForest LLC. All rights reserved. The cross-stitch pattern is for personal use only.

OWLFOREST
EMBROIDERY

7



Размер схемы / Size:

131 × 76 крестиков / cross-stitches

Размер готовой работы:

Size of finished work:

28 (14) ct — 24 x 14 см

32 (16) ct — 21 x 12 см

36 (18) ct — 18,5 x 10,5 см

40 (20) ct — 16,5 x 9,5 см

Крестик в 2 нити / Cross-stitch with 2 strands

Обозначение / Sign	OwlForest*	DMC	Кол-во крестиков / Number of cross-stitches
	516 Бархатцы / Marigold	900	1623

*Мулине ручного окрашивания OwlForest маркируются четырехзначным числом, три последние цифры которого — номер цвета OwlForest. Первая цифра номера обозначает производителя ниток: цифра «2» — ПНК им. Кирова, цифра «3» — DMC. Например 3515 — это мулине 515 цвета «коралловый» на основе DMC.

*OwlForest hand-dyed variegated threads are marked with a four-digit number, the last three digits of which are the OwlForest color number. The first digit of the number indicates the manufacturer of the threads: the digit «2» is for Thread Trade n.a. Kirov floss (Russia), the number «3» is for DMC. For example, the 3515 is a DMC-based floss 515 «Coralline» color.



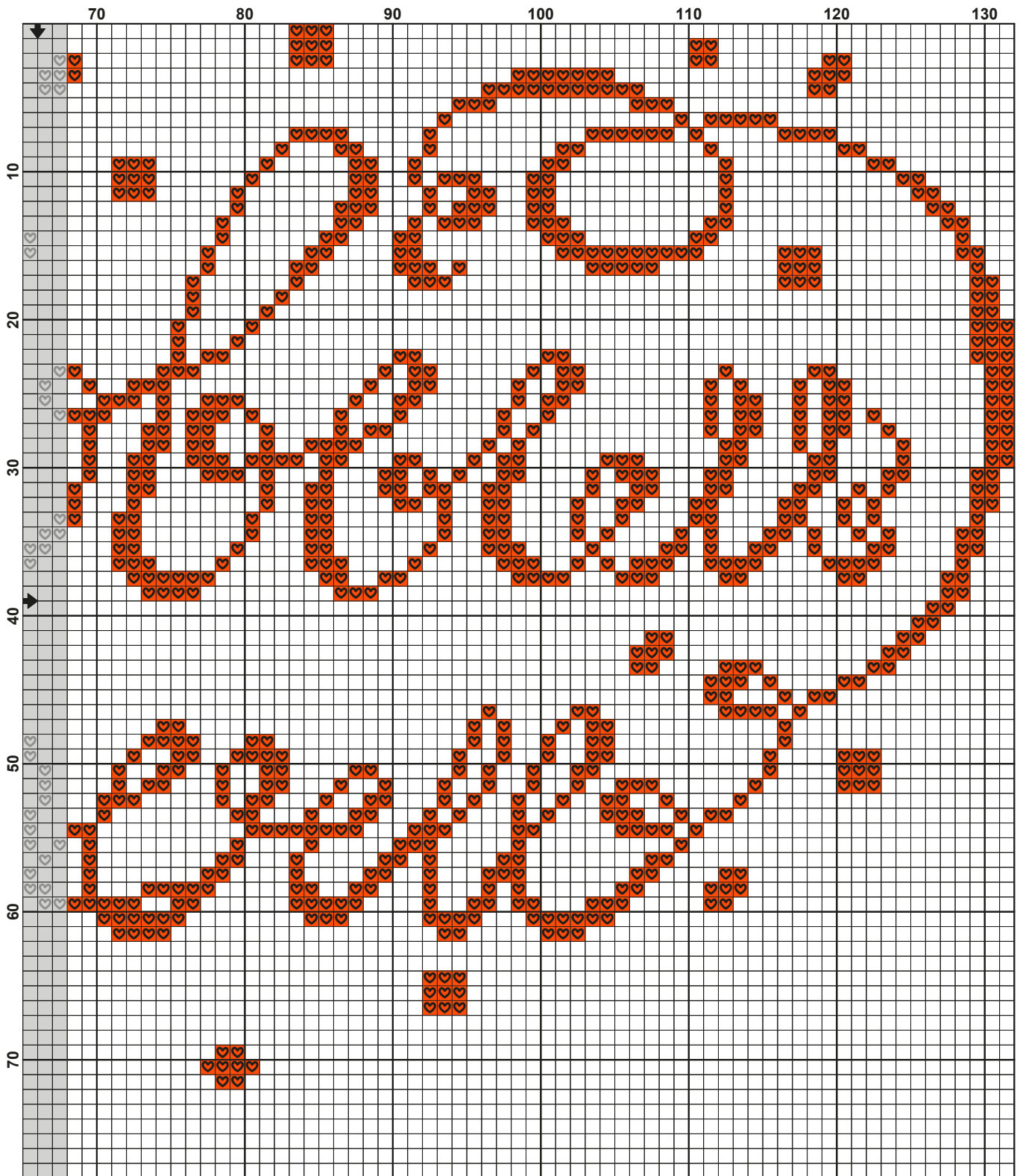
© ООО «Совиный лес», 2022. Дизайнер: Юлия Спирина.

Исключительное право на схему и товарный знак «OwlForest» принадлежат ООО «Совиный лес». Публикация целиком/частично, распространение, воспроизведение схемы без письменного согласия правообладателя не допускается. Положения законодательства РФ предоставляют правообладателю/автору возможность судебного преследования нарушителя и получения компенсации, возмещения морального вреда и упущенной выгоды. За нарушения исключительного права также предусмотрена уголовная ответственность. Данный экземпляр схемы предназначен исключительно для личного использования покупателем.

© 2022 OwlForest LLC. Designer: Julia Spirina.

OwlForest is a trademark of OwlForest LLC. All rights reserved. The cross-stitch pattern is for personal use only.





8



Крестик в 2 нити
Cross-stitch with 2 strands

Обозначение Sign	OwlForest*	DMC	Кол-во крестиков Number of cross-stitches
✠	100 Белый / White	B5200	1566

*Мулине ручного окрашивания OwlForest маркируются четырехзначным числом, три последние цифры которого — номер цвета OwlForest. Первая цифра номера обозначает производителя ниток: цифра «2» — ПНК им. Кирова, цифра «3» — DMC. Например 3515 — это мулине 515 цвета «коралловый» на основе DMC.

*OwlForest hand-dyed variegated threads are marked with a four-digit number, the last three digits of which are the OwlForest color number. The first digit of the number indicates the manufacturer of the threads: the digit «2» is for Thread Trade n.a. Kirov floss (Russia), the number «3» is for DMC. For example, the 3515 is a DMC-based floss 515 «Coralline» color.



© ООО «Совиный лес», 2022. Дизайнер: Юлия Спирина.

Исключительное право на схему и товарный знак «OwlForest» принадлежат ООО «Совиный лес». Публикация целиком/частично, распространение, воспроизведение схемы без письменного согласия правообладателя не допускается. Положения законодательства РФ предоставляют правообладателю/автору возможность судебного преследования нарушителя и получения компенсации, возмещения морального вреда и упущенной выгоды. За нарушения исключительного права также предусмотрена уголовная ответственность. Данный экземпляр схемы предназначен исключительно для личного использования покупателем.

© 2022 OwlForest LLC. Designer: Julia Spirina.

OwlForest is a trademark of OwlForest LLC. All rights reserved. The cross-stitch pattern is for personal use only.





Размер схемы / Size:

133 × 133 крестиков / cross-stitches

Размер готовой работы:

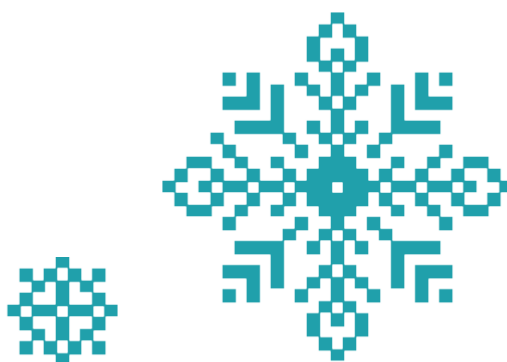
Size of finished work:

28 (14) ct — 24 x 24 см

32 (16) ct — 21 x 21 см

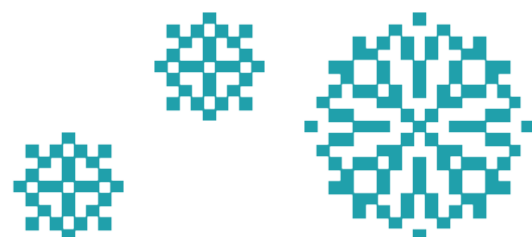
36 (18) ct — 19 x 19 см

40 (20) ct — 17 x 17 см



Крестик в 2 нити / Cross-stitch with 2 strands

Обозначение / Sign	OwlForest*	DMC	Кол-во крестиков / Number of cross-stitches
✠	100 Белый / White	B5200	3172



*Мулине ручного окрашивания OwlForest маркируются четырехзначным числом, три последние цифры которого — номер цвета OwlForest. Первая цифра номера обозначает производителя ниток: цифра «2» — ПНК им. Кирова, цифра «3» — DMC. Например 3515 — это мулине 515 цвета «коралловый» на основе DMC.

*OwlForest hand-dyed variegated threads are marked with a four-digit number, the last three digits of which are the OwlForest color number. The first digit of the number indicates the manufacturer of the threads: the digit «2» is for Thread Trade n.a. Kirov floss (Russia), the number «3» is for DMC. For example, the 3515 is a DMC-based floss 515 «Coralline» color.

© ООО «Совиный лес», 2022. Дизайнер: Екатерина Пиотровская.

Исключительное право на схему и товарный знак «OwlForest» принадлежат ООО «Совиный лес». Публикация целиком/частично, распространение, воспроизведение схемы без письменного согласия правообладателя не допускается. Положения законодательства РФ предоставляют правообладателю/автору возможность судебного преследования нарушителя и получения компенсации, возмещения морального вреда и упущенной выгоды. За нарушения исключительного права также предусмотрена уголовная ответственность. Данный экземпляр схемы предназначен исключительно для личного использования покупателем.

© 2022 OwlForest LLC. Designer: Ekaterina Piotrovskaya.

OwlForest is a trademark of OwlForest LLC. All rights reserved. The cross-stitch pattern is for personal use only.

