

OWLFOREST EMBROIDERY



ОБЖОРА-СВИРИСТЕЛЬ  
GLUTTON WAXWING

Схема для вышивания / Embroidery chart

0330-ОС-Б

71 x 71 крестик / stitches



**Размер схемы / Size**

71 x 71 крестик / cross-stitches

**Рекомендованная основа /  
Recommended fabric**

Zweigart Belfast, 32 ct,  
цвет сливочный / Cream (3609/222)

**Размер готовой работы /  
Size of finished work**

28 (14) ct — 13 × 13 см  
32 (16) ct — 11,5 × 11,5 см  
36 (18) ct — 10 × 10 см  
40 (20) ct — 9 × 9 см

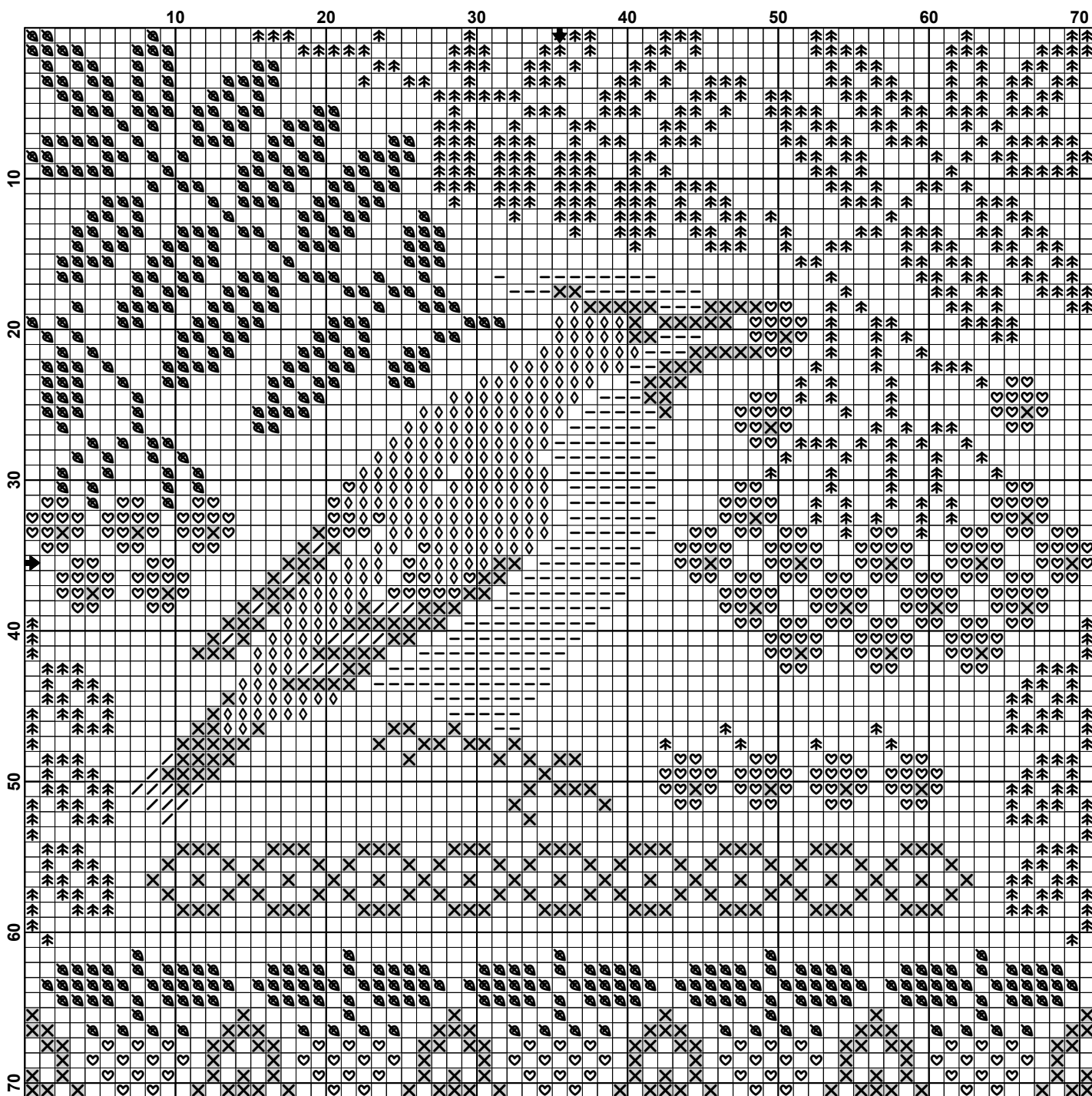
© ООО «Совиный лес», 2023. Дизайнер: Галина Егоренкова.

Исключительное право на схему и товарный знак «OwlForest» принадлежат ООО «Совиный лес». Публикация целиком/частично, распространение, воспроизведение схемы без письменного согласия правообладателя не допускается. Положения законодательства РФ предоставляют правообладателю/автору возможность судебного преследования нарушителя и получения компенсации, возмещения морального вреда и упущенной выгоды. За нарушения исключительного права также предусмотрена уголовная ответственность. Данный экземпляр схемы предназначен исключительно для личного использования покупателем.

© 2023 OwlForest LLC. Designer: Galina Egorenkova. OwlForest is a trademark of OwlForest LLC. All rights reserved. The cross-stitch pattern is for personal use only.

\*Мулине ручного окрашивания OwlForest маркируются четырехзначным числом, три последние цифры которого — номер цвета OwlForest. Первая цифра номера обозначает производителя ниток: цифра «2» — ПНК им. Кирова, цифра «3» — DMC. Например 3515 — это мулине 515 цвета «коралловый» на основе DMC.

\*OwlForest hand-dyed variegated threads are marked with a four-digit number, the last three digits of which are the OwlForest color number. The first digit of the number indicates the manufacturer of the threads: the digit “2” is for Thread Trade n.a. Kirov floss (Russia), the number “3” is for DMC. For example, the 3515 is a DMC-based floss 515 “Coralline” color.



Крестик в 2 нити / Cross-stitch with 2 strands

Обозначение Sign	OwlForest*	DMC	Гамма Gamma	ПНК им. Кирова Trade n.a. Kirov	Кол-во крестиков Number of cross-stitches
◊	204 Мореный дуб / Bog-wood	640	0917	6007	213
↗	305 Дубовый лист / Oak Leaf	3012	0820	4504	528
✕	405 Чёрная смородина / Blackcurrant	154	5205	2006	355
♥	501 Красный марс / Mars red	900	0011	7410	364
↘	613 Канаречный / Canary	744	0020	0504	24
🍂	711 Краски осени / Autumn Colors	3826	0022	9210	485
—	712 Бересклет / Spindle Tree	760	3012	9236	192