

OWL FOREST EMBROIDERY

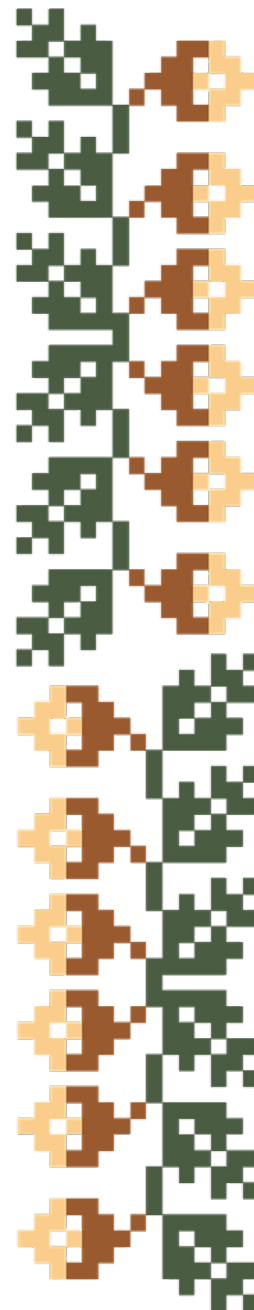
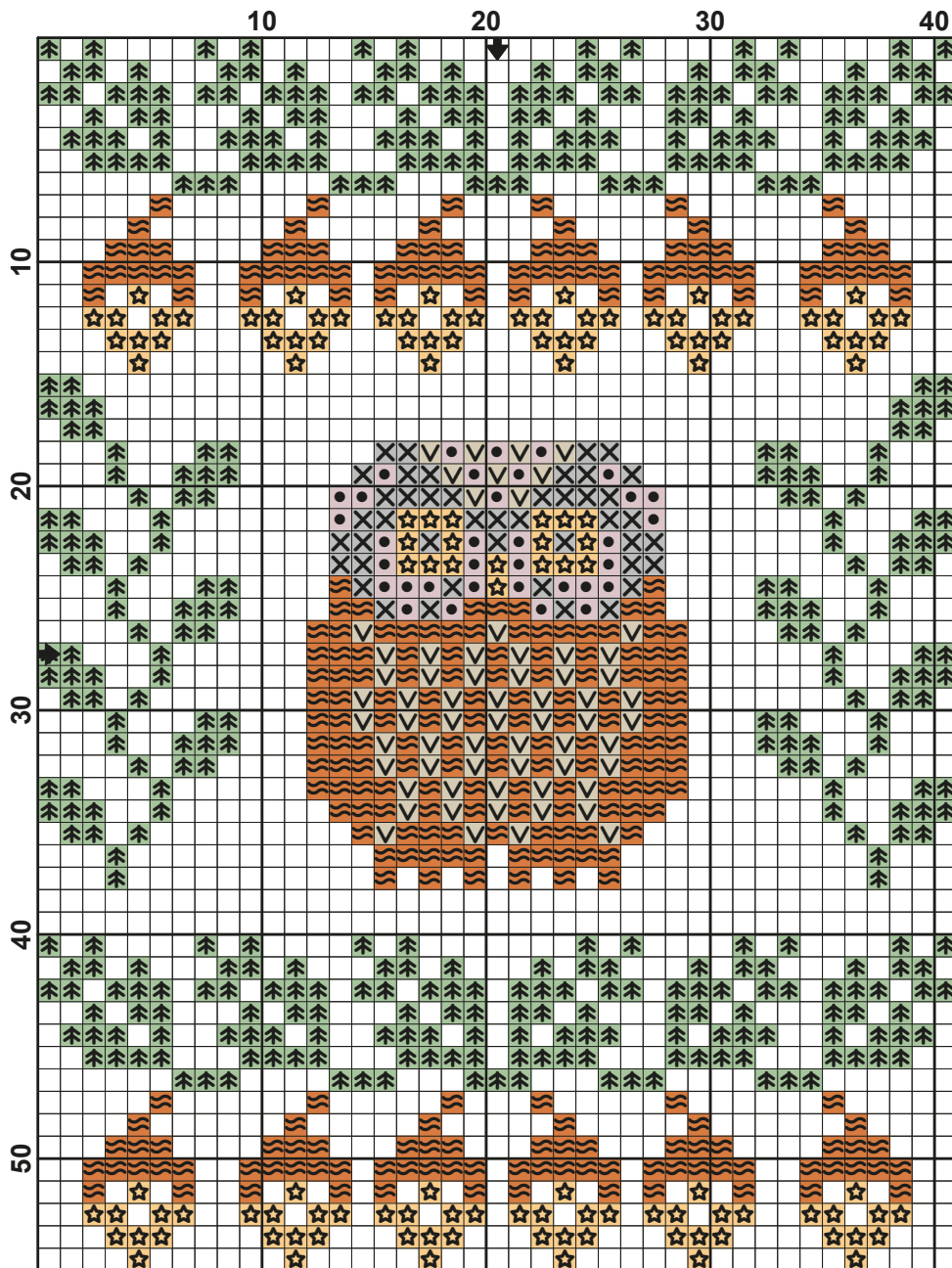


МОХНОНОГИЙ СЫЧИК
Boreal Owl

Схема для вышивания / Embroidery chart

0345-МС-Б

41 x 55 крестик / stitches



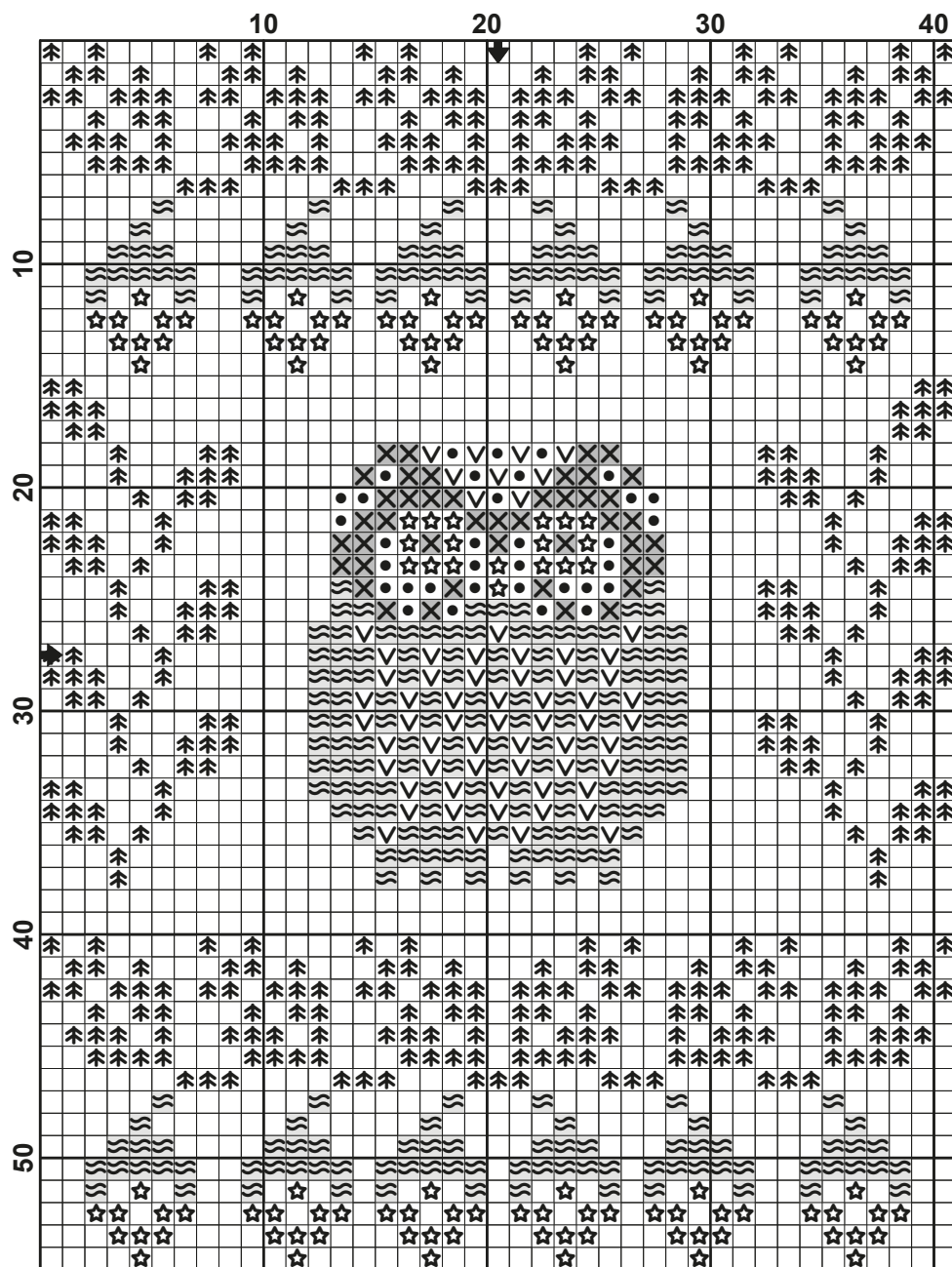
Размер схемы / Size
41 × 55 крестик / cross-stitches

Рекомендованная основа / Recommended fabric
Zweigart Belfast, 32 ct, цвет бледно-зелёный / Limestone (3609/6047)

Размер готовой работы / Size of finished work
8 (14) ct — 7,5 × 10 см
32 (16) ct — 6,5 × 8,5 см
36 (18) ct — 6 × 8 см
40 (20) ct — 5 × 7 см



© ООО «Совиный лес», 2023. Дизайнер: Галина Егоренкова. Исключительное право на схему и товарный знак «OwlForest» принадлежат ООО «Совиный лес». Публикация целиком/частично, распространение, воспроизведение схемы без письменного согласия правообладателя не допускается. Положения законодательства РФ предоставляют правообладателю/автору возможность судебного преследования нарушителя и получения компенсации, возмещения морального вреда и упущенной выгоды. За нарушением исключительного права также предусмотрена уголовная ответственность. Данный экземпляр схемы предназначен исключительно для личного использования покупателем.
© 2023 OwlForest LLC. Designer: Galina Egorenkova. OwlForest is a trademark of OwlForest LLC. All rights reserved. The cross-stitch pattern is for personal use only.



Крестик в 2 нити / Cross-stitch with 2 strands

Обозначение Sign	OwlForest*	DMC	Гамма Gamma	ПНК им. Кирова Trade n.a. Kirov	Кол-во крестиков Number of cross-stitches
☒	104 Чёрный с сединой / Salt-and-pepper	3799	5184	7210	44
●	107 Хмурый рассвет / Cloudy dawn	3743	0725	1902	34
☞	201 Лесной орех / Hazelnut	300	0929	5812	278
∨	203 Совиный пух / Owl Down	842	3024	6502	64
🌳	302 Зелёный Дуб / Green Oak	3345	0821	4608	420
☆	601 Палевый / Jonquil	3855	3208	5502	126

*Мулине ручного окрашивания OwlForest маркируются четырехзначным числом, три последние цифры которого — номер цвета OwlForest. Первая цифра номера обозначает производителя ниток: цифра «2» — ПНК им. Кирова, цифра «3» — DMC. Например 3515 — это мулине 515 цвета «коралловый» на основе DMC.

*OwlForest hand-dyed variegated threads are marked with a four-digit number, the last three digits of which are the OwlForest color number. The first digit of the number indicates the manufacturer of the threads: the digit “2” is for Thread Trade n.a. Kirov floss (Russia), the number “3” is for DMC. For example, the 3515 is a DMC-based floss 515 “Coralline” color.