

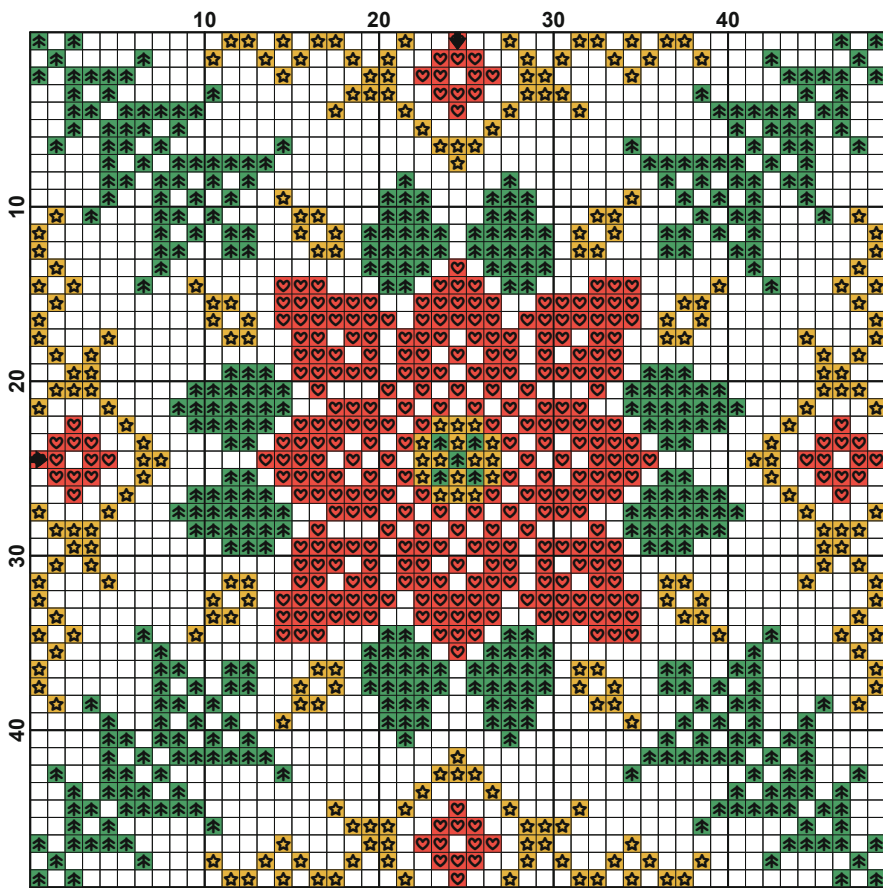
OWLFOREST EMBROIDERY



НОВОГОДНИЕ БИСКОРНЮ CHRISTMAS PIN CUSHIONS

Схема для вышивания / Embroidery chart

0346-НБ-Б



Размер схемы / Size
49 × 49 крестиков / cross-stitches

Рекомендованная основа /
Recommended fabric
Zweigart Belfast, 32 ct, цвет
бледно-зелёный / Limestone
(3609/6047)

Размер готовой работы /
Size of finished work
28 (14) ct — 9 × 9 см
32 (16) ct — 8 × 8 см
36 (18) ct — 7 × 7 см
40 (20) ct — 6 × 6 см

Крестик в 2 нити /
Cross-stitch with 2 strands

1

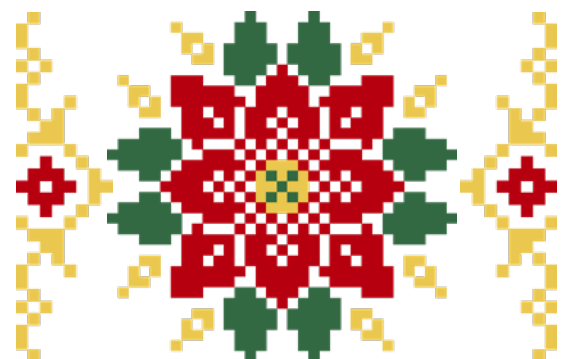
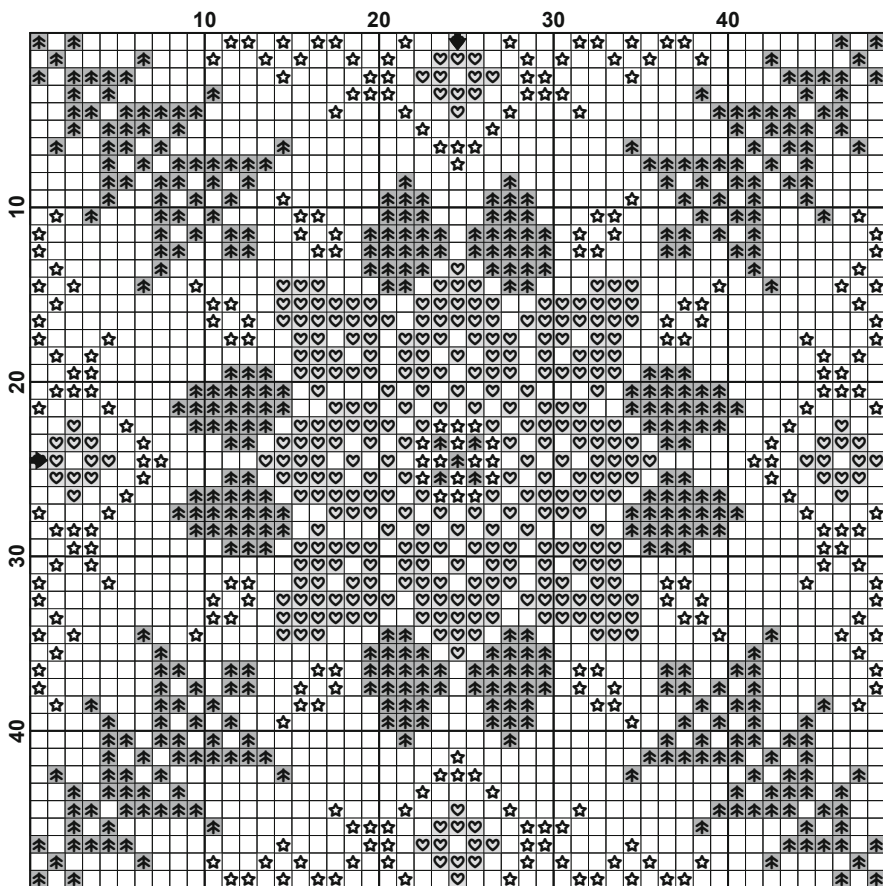


Обозначение Sign		OwlForest*
		210 Терракотовый / Terracotta
		312 Малахитовый / Malachite
		504 Брусничный морс / Red Bilberry Fruit-drink

DMC	Гамма Gamma	ПНК им. Кирова Trade n.a. Kirov	Кол-во крестиков Number of cross-stitches
783	0097	5004	248
895	3152	3914	433
817	0120	0906	324

*Мулине ручного окрашивания OwlForest маркируются четырёхзначным числом, три последние цифры которого — номер цвета OwlForest. Первая цифра номера обозначает производителя ниток: цифра «2» — ПНК им. Кирова, цифра «3» — DMC. Например 3515 — это мулине 515 цвета «коралловый» на основе DMC.

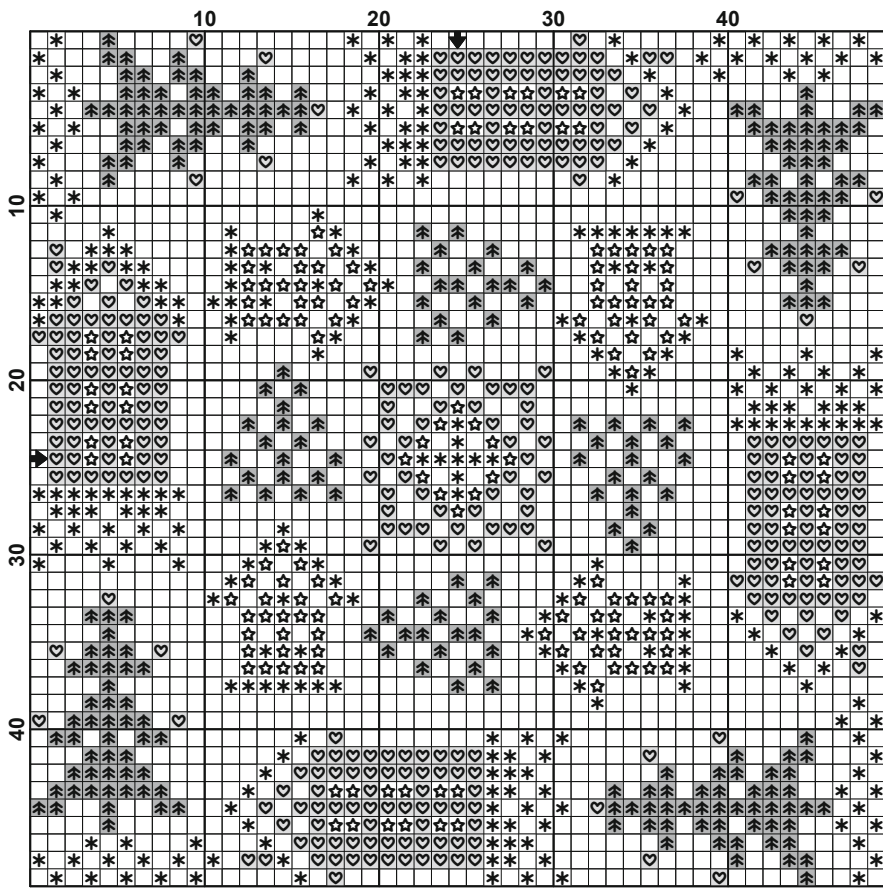
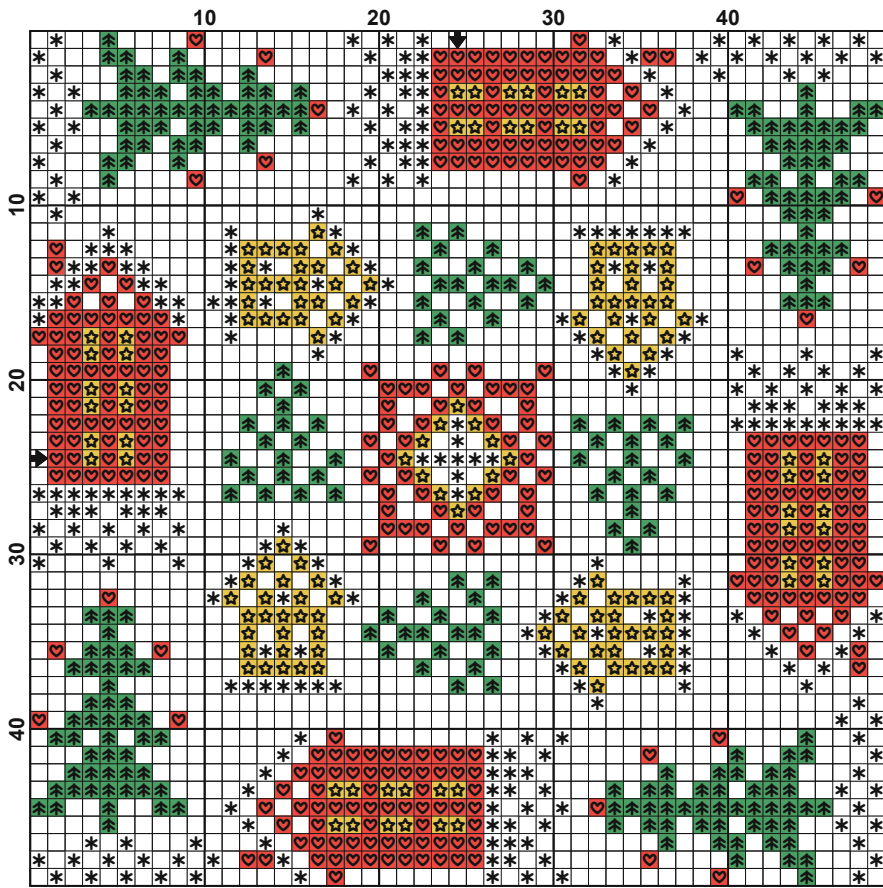
*OwlForest hand-dyed variegated threads are marked with a four-digit number, the last three digits of which are the OwlForest color number. The first digit of the number indicates the manufacturer of the threads: the digit “2” is for Thread Trade n.a. Kirov floss (Russia), the number “3” is for DMC. For example, the 3515 is a DMC-based floss 515 “Coralline” color.



© ООО «Совинный лес», 2023. Дизайнер: Галин Егоренкова. Исключительное право на схему и товарный знак «OwlForest» принадлежат ООО «Совинный лес». Публикация целиком/частично, распространение, воспроизведение схемы без письменного согласия правообладателя не допускается. Положения законодательства РФ предоставляют правообладателю/автору возможность судебного преследования нарушителя и получения компенсации, возмещения морального вреда и упущенной выгоды. За нарушения исключительного права также предусмотрена уголовная ответственность. Данный экземпляр схемы предназначен исключительно для личного использования покупателем.

© 2023 OwlForest LLC. Designer: Galina Egorenkova. OwlForest is a trademark of OwlForest LLC. All rights reserved. The cross-stitch pattern is for personal use only.

OWLFORREST
EMBROIDERY

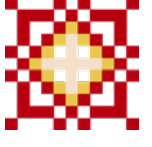
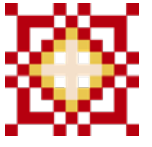


2

Размер схемы / Size
49 × 49 крестиков / cross-stitches
Рекомендованная основа /
Recommended fabric
Zweigart Belfast, 32 ct, цвет
бледно-зелёный / Limestone
(3609/6047)

Размер готовой работы /
Size of finished work
28 (14) ct — 9 × 9 см
32 (16) ct — 8 × 8 см
36 (18) ct — 7 × 7 см
40 (20) ct — 6 × 6 см

Крестик в 2 нити /
Cross-stitch with 2 strands

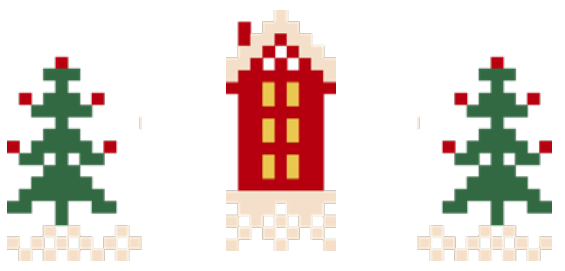


Обозначение Sign		OwlForest*
*	*	100 Белый / White
☆	☆	210 Терракотовый / Terracotta
🌲	🌲	312 Малахитовый / Malachite
❤️	❤️	504 Брусничный морс / Red Bilberry Fruit-drink

DMC	Гамма Gamma	ПНК им. Кирова Trade n.a. Kirov	Кол-во крестиков Number of cross-stitches
B5200	0415	0101	295
783	0097	5004	164
895	3152	3914	264
817	0120	0906	340

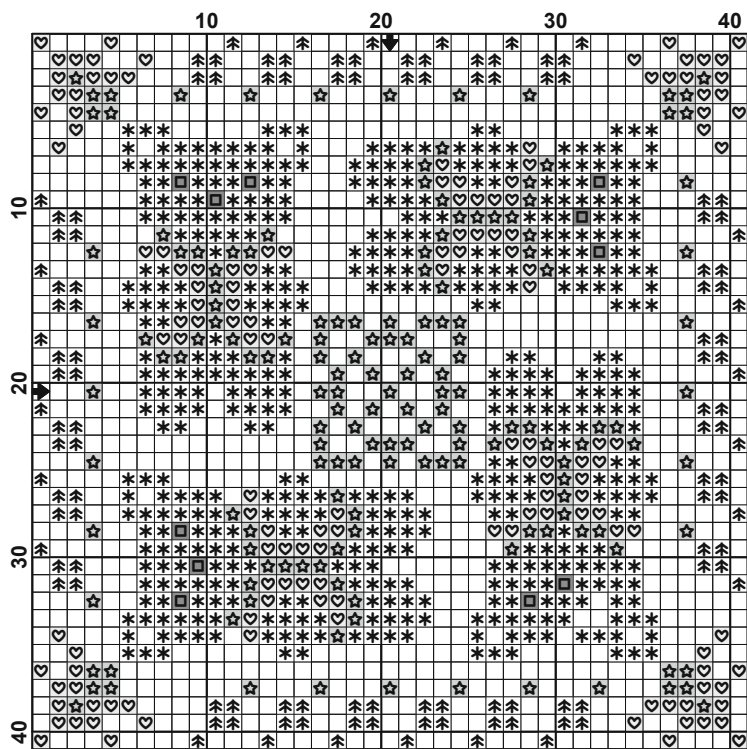
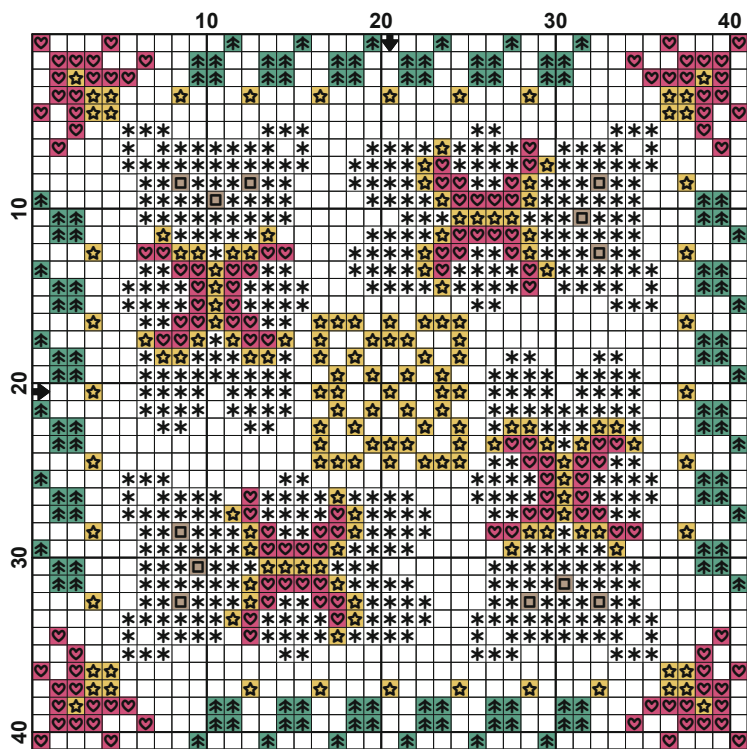
*Мулине ручного окрашивания OwlForest маркируются четырехзначным числом, три последние цифры которого — номер цвета OwlForest. Первая цифра номера обозначает производителя ниток: цифра «2» — ПНК им. Кирова, цифра «3» — DMC. Например 3515 — это мулине 515 цвета «коралловый» на основе DMC.

*OwlForest hand-dyed variegated threads are marked with a four-digit number, the last three digits of which are the OwlForest color number. The first digit of the number indicates the manufacturer of the threads: the digit “2” is for Thread Trade n.a. Kirov floss (Russia), the number “3” is for DMC. For example, the 3515 is a DMC-based floss 515 “Coralline” color.



© ООО «Совинный лес», 2023. Дизайнер: Галин Егоренкова. Исключительное право на схему и товарный знак «OwlForest» принадлежат ООО «Совинный лес». Публикация целиком/частично, распространение, воспроизведение схемы без письменного согласия правообладателя не допускается. Положения законодательства РФ предоставляют правообладателю/автору возможность судебного преследования нарушителя и получения компенсации, возмещения морального вреда и упущенной выгоды. За нарушения исключительного права также предусмотрена уголовная ответственность. Данный экземпляр схемы предназначен исключительно для личного использования покупателем.

© 2023 OwlForest LLC. Designer: Galina Egorenkova. OwlForest is a trademark of OwlForest LLC. All rights reserved. The cross-stitch pattern is for personal use only.



Размер схемы / Size
41 × 41 крестиков / cross-stitches

Рекомендованная основа /
Recommended fabric
Zweigart Belfast, 32 ct, цвет
бледно-зелёный / Limestone
(3609/6047)

Размер готовой работы /
Size of finished work
28 (14) ct — 7,5 × 7,5 см
32 (16) ct — 6,5 × 6,5 см
36 (18) ct — 6 × 6 см
40 (20) ct — 5 × 5 см

Крестик в 2 нити /
Cross-stitch with 2 strands

3



Обозначение Sign		OwlForest*
✱	✱	100 Белый / White
■	■	204 Морёный дуб / Bog-wood
⬆	⬆	315 Морская капуста / Seaweed
★	★	319 Грушевый / Pear
♥	♥	505 Вишневый компот / Cherry Compote

DMC	Гамма Gamma	ПНК им. Кирова Trade n.a. Kirov	Кол-во крестиков Number of cross-stitches
B5200	0415	0101	460
640	0917	6007	12
501	3142	8506	120
833	3176	5301	161
816	3090	7509	144

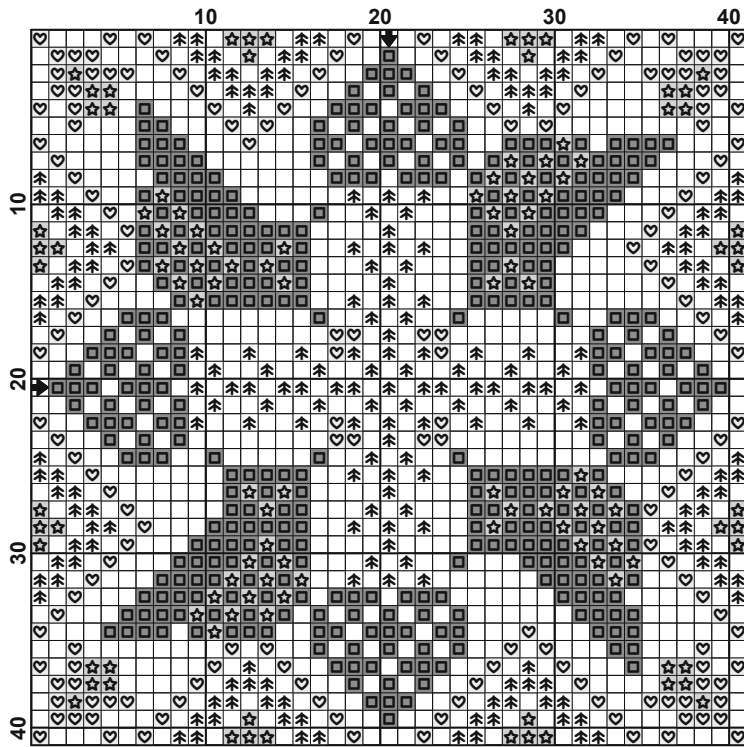
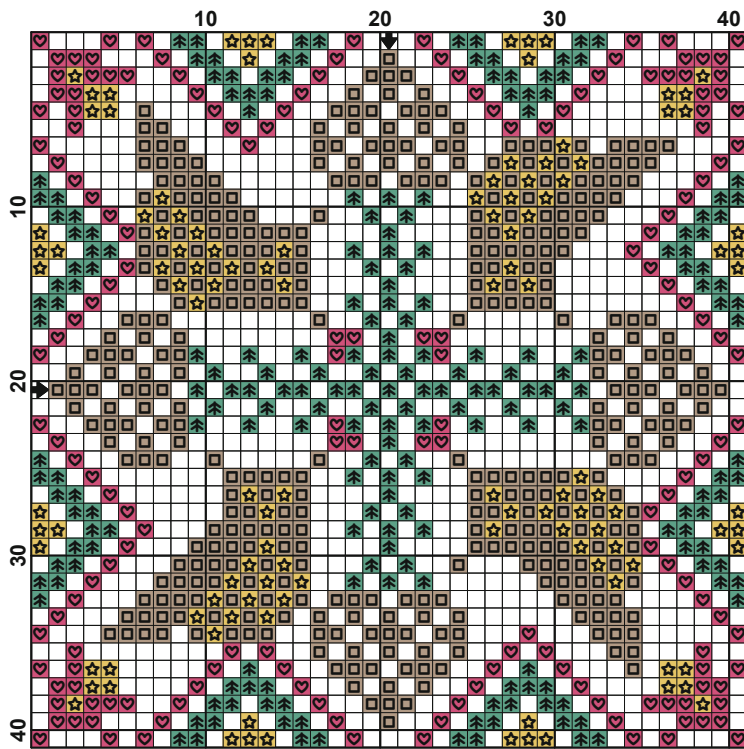
*Мулине ручного окрашивания OwlForest маркируются четырехзначным числом, три последние цифры которого — номер цвета OwlForest. Первая цифра номера обозначает производителя ниток: цифра «2» — ПНК им. Кирова, цифра «3» — DMC. Например 3515 — это мулине 515 цвета «коралловый» на основе DMC.

*OwlForest hand-dyed variegated threads are marked with a four-digit number, the last three digits of which are the OwlForest color number. The first digit of the number indicates the manufacturer of the threads: the digit “2” is for Thread Trade n.a. Kirov floss (Russia), the number “3” is for DMC. For example, the 3515 is a DMC-based floss 515 “Coralline” color.



© ООО «Совинный лес», 2023. Дизайнер: Галин Егоренкова. Исключительное право на схему и товарный знак «OwlForest» принадлежат ООО «Совинный лес». Публикация целиком/частично, распространение, воспроизведение схемы без письменного согласия правообладателя не допускается. Положения законодательства РФ предоставляют правообладателю/автору возможность судебного преследования нарушителя и получения компенсации, возмещения морального вреда и упущенной выгоды. За нарушения исключительного права также предусмотрена уголовная ответственность. Данный экземпляр схемы предназначен исключительно для личного использования покупателем.

© 2023 OwlForest LLC. Designer: Galina Egorenkova. OwlForest is a trademark of OwlForest LLC. All rights reserved. The cross-stitch pattern is for personal use only.

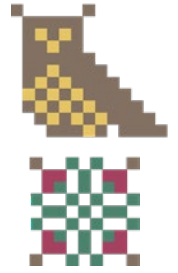


Размер схемы / Size
41 × 41 крестиков / cross-stitches

Рекомендованная основа /
Recommended fabric
Zweigart Belfast, 32 ct, цвет
бледно-зелёный / Limestone
(3609/6047)

Размер готовой работы /
Size of finished work
28 (14) ct — 7,5 × 7,5 см
32 (16) ct — 6,5 × 6,5 см
36 (18) ct — 6 × 6 см
40 (20) ct — 5 × 5 см

Крестик в 2 нити /
Cross-stitch with 2 strands



Обозначение Sign		OwlForest*
		204 Морёный дуб / Bog-wood
		315 Морская капуста / Seaweed
		319 Грушевый / Pear
		505 Вишневый компот / Cherry Compote

DMC	Гамма Gamma	ПНК им. Кирова Trade n.a. Kirov	Кол-во крестиков Number of cross-stitches
640	0917	6007	384
501	3142	8506	213
833	3176	5301	116
816	3090	7509	168

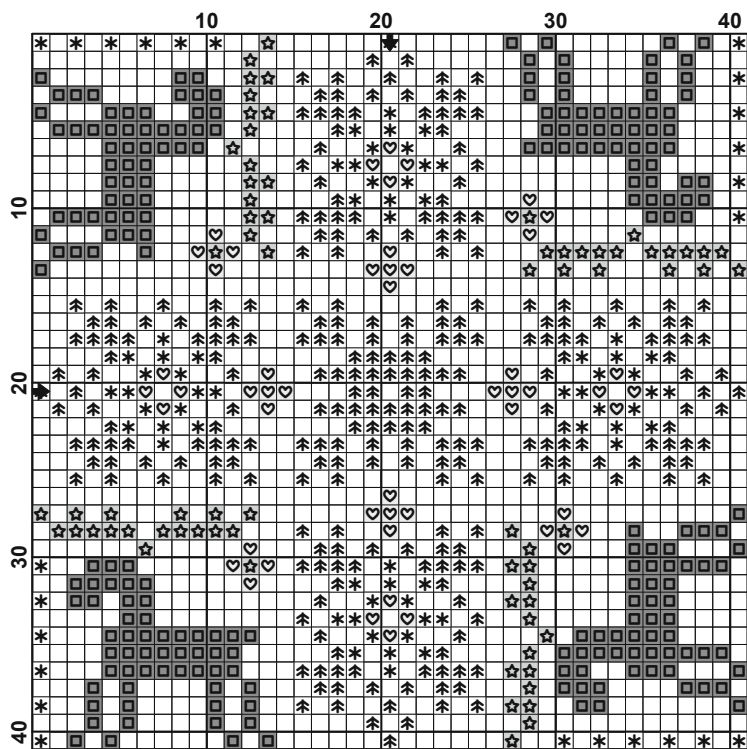
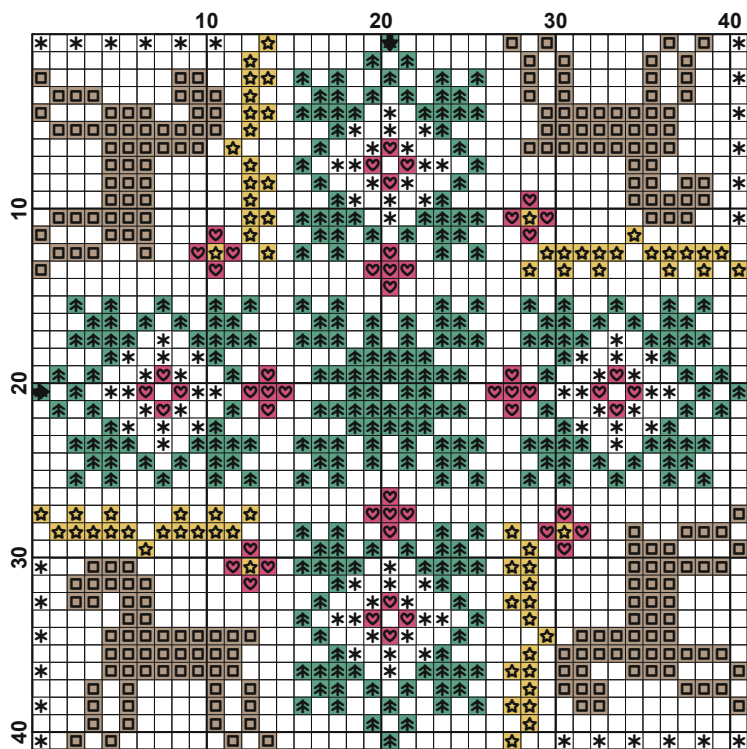
*Мулине ручного окрашивания OwlForest маркируются четырехзначным числом, три последние цифры которого — номер цвета OwlForest. Первая цифра номера обозначает производителя ниток: цифра «2» — ПНК им. Кирова, цифра «3» — DMC. Например 3515 — это мулине 515 цвета «коралловый» на основе DMC.

*OwlForest hand-dyed variegated threads are marked with a four-digit number, the last three digits of which are the OwlForest color number. The first digit of the number indicates the manufacturer of the threads: the digit “2” is for Thread Trade n.a. Kirov floss (Russia), the number “3” is for DMC. For example, the 3515 is a DMC-based floss 515 “Coralline” color.



© ООО «Совиный лес», 2023. Дизайнер: Галин Егоренкова. Исключительное право на схему и товарный знак «OwlForest» принадлежит ООО «Совиный лес». Публикация целиком/частично, распространение, воспроизведение схемы без письменного согласия правообладателя не допускается. Положения законодательства РФ предоставляют правообладателю/автору возможность судебного преследования нарушителя и получения компенсации, возмещения морального вреда и упущенной выгоды. За нарушения исключительного права также предусмотрена уголовная ответственность. Данный экземпляр схемы предназначен исключительно для личного использования покупателем.

© 2023 OwlForest LLC. Designer: Galina Egorenkova. OwlForest is a trademark of OwlForest LLC. All rights reserved. The cross-stitch pattern is for personal use only.



Размер схемы / Size
41 × 41 крестиков / cross-stitches

Рекомендованная основа /
Recommended fabric
Zweigart Belfast, 32 ct, цвет
бледно-зелёный / Limestone
(3609/6047)

Размер готовой работы /
Size of finished work
28 (14) ct — 7,5 × 7,5 см
32 (16) ct — 6,5 × 6,5 см
36 (18) ct — 6 × 6 см
40 (20) ct — 5 × 5 см

Крестик в 2 нити /
Cross-stitch with 2 strands

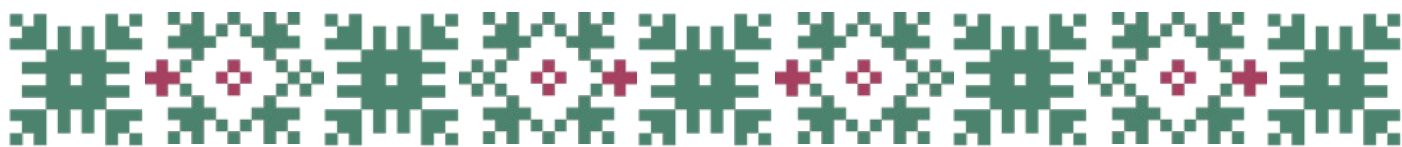


Обозначение Sign		OwlForest*
*	*	100 Белый / White
□	□	204 Морёный дуб / Bog-wood
▲	▲	315 Морская капуста / Seaweed
★	★	319 Грушевый / Pear
♥	♥	505 Вишневый компот / Cherry Compote

DMC	Гамма Gamma	ПНК им. Кирова Trade n.a. Kirov	Кол-во крестиков Number of cross-stitches
B5200	0415	0101	88
640	0917	6007	220
501	3142	8506	268
833	3176	5301	72
816	3090	7509	52

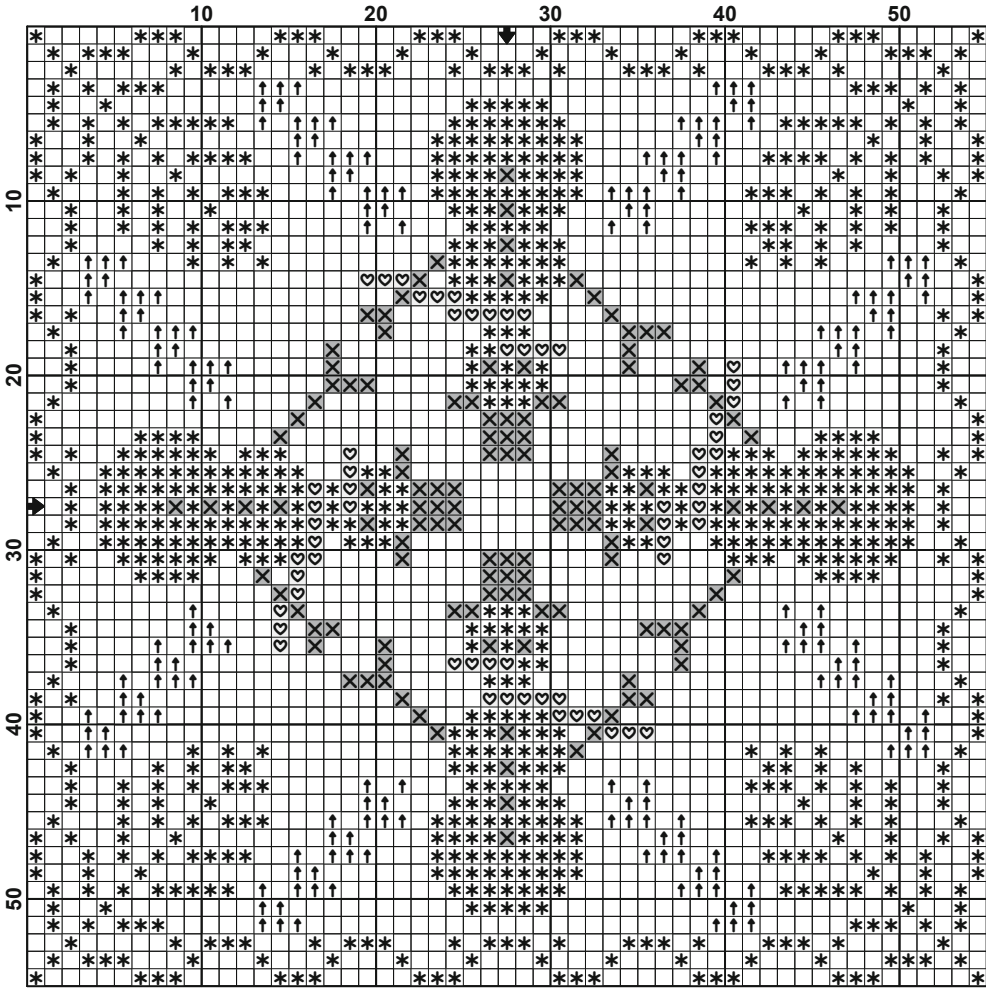
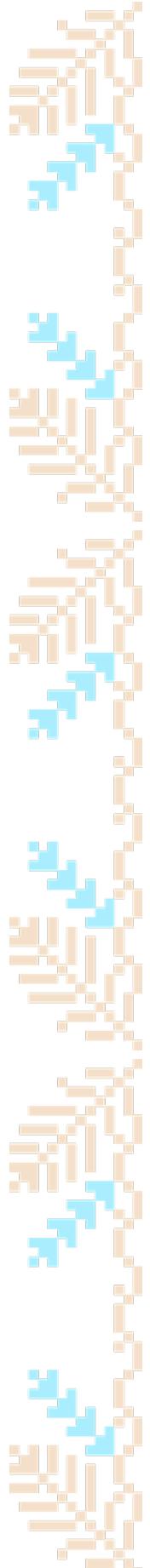
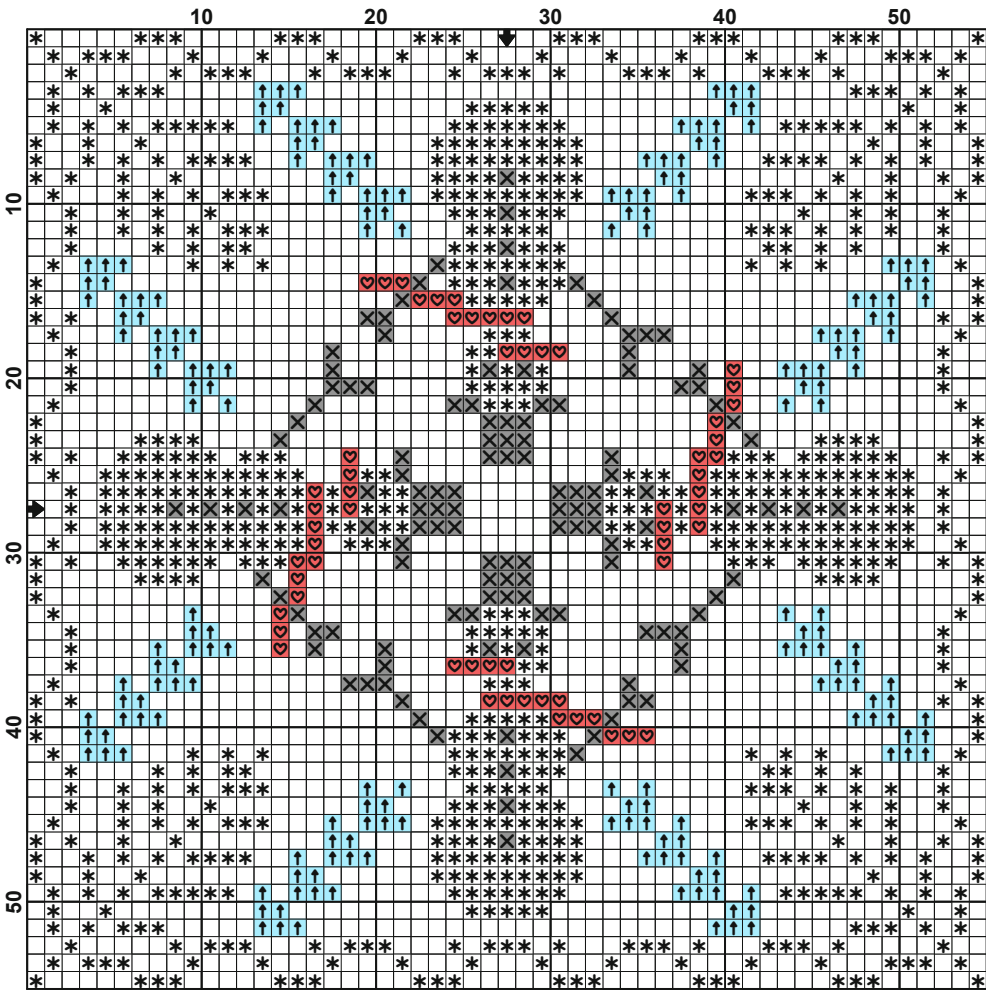
*Мулине ручного окрашивания OwlForest маркируются четырехзначным числом, три последние цифры которого — номер цвета OwlForest. Первая цифра номера обозначает производителя ниток: цифра «2» — ПНК им. Кирова, цифра «3» — DMC. Например 3515 — это мулине 515 цвета «коралловый» на основе DMC.

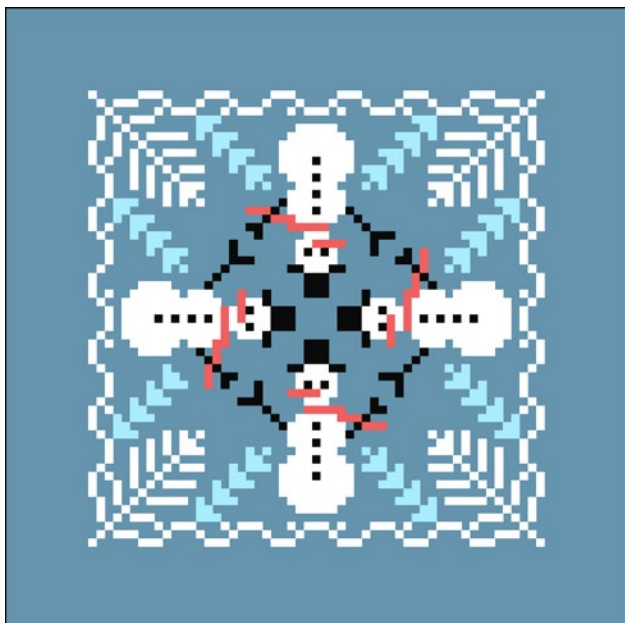
*OwlForest hand-dyed variegated threads are marked with a four-digit number, the last three digits of which are the OwlForest color number. The first digit of the number indicates the manufacturer of the threads: the digit “2” is for Thread Trade n.a. Kirov floss (Russia), the number “3” is for DMC. For example, the 3515 is a DMC-based floss 515 “Coralline” color.



© ООО «Совиный лес», 2023. Дизайнер: Галин Егоренкова. Исключительное право на схему и товарный знак «OwlForest» принадлежит ООО «Совиный лес». Публикация целиком/частично, распространение, воспроизведение схемы без письменного согласия правообладателя не допускается. Положения законодательства РФ предоставляют правообладателю/автору возможность судебного преследования нарушителя и получения компенсации, возмещения морального вреда и упущенной выгоды. За нарушения исключительного права также предусмотрена уголовная ответственность. Данный экземпляр схемы предназначен исключительно для личного использования покупателем.

© 2023 OwlForest LLC. Designer: Galina Egorenkova. OwlForest is a trademark of OwlForest LLC. All rights reserved. The cross-stitch pattern is for personal use only.

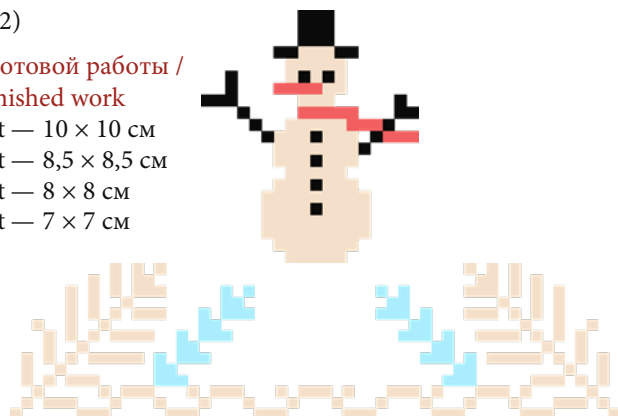




Размер схемы / Size
55 × 55 крестиков / cross-stitches

Рекомендованная основа /
Recommended fabric
Zweigart Murano, 32 ст, цвет коло-
ниальный синий / Colonial blue
(3984/522)

Размер готовой работы /
Size of finished work
28 (14) ст — 10 × 10 см
32 (16) ст — 8,5 × 8,5 см
36 (18) ст — 8 × 8 см
40 (20) ст — 7 × 7 см



Крестик в 2 нити / Cross-stitch with 2 strands

Обозначение Sign		OwlForest*	DMC	Гамма Gamma	ПНК им. Кирова Trade n.a. Kirov	Кол-во крестиков Number of cross-stitches
		100 Белый / White	B5200	0415	0101	804
		101 Чёрный / Black	310	0420	7214	132
		401 Весенняя лазурь / Spring Azure	3766	0854	3102	199
		503 Прекрасный / Vermeil	351	3076	1014	60



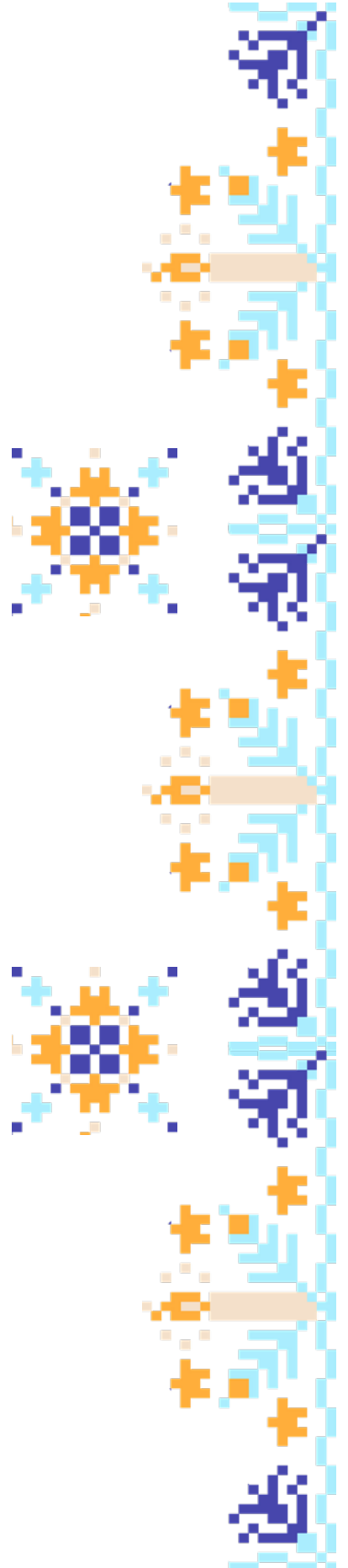
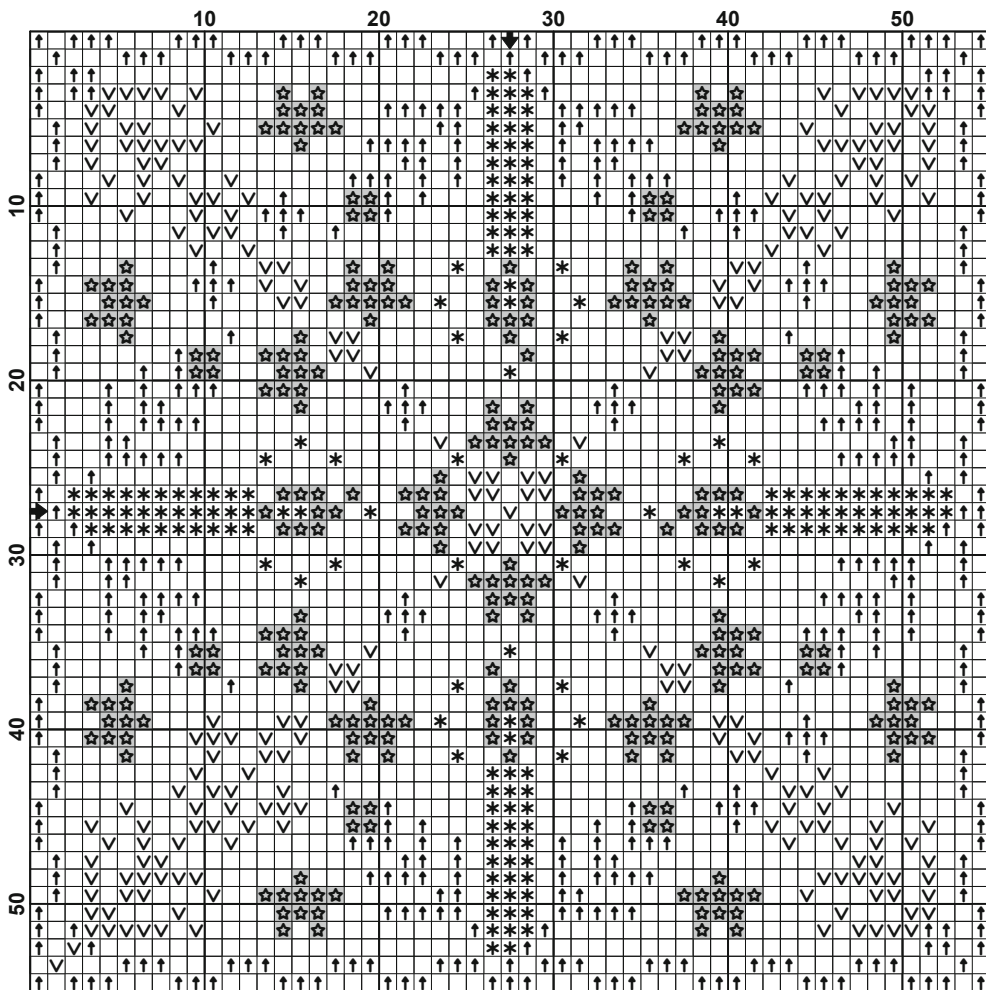
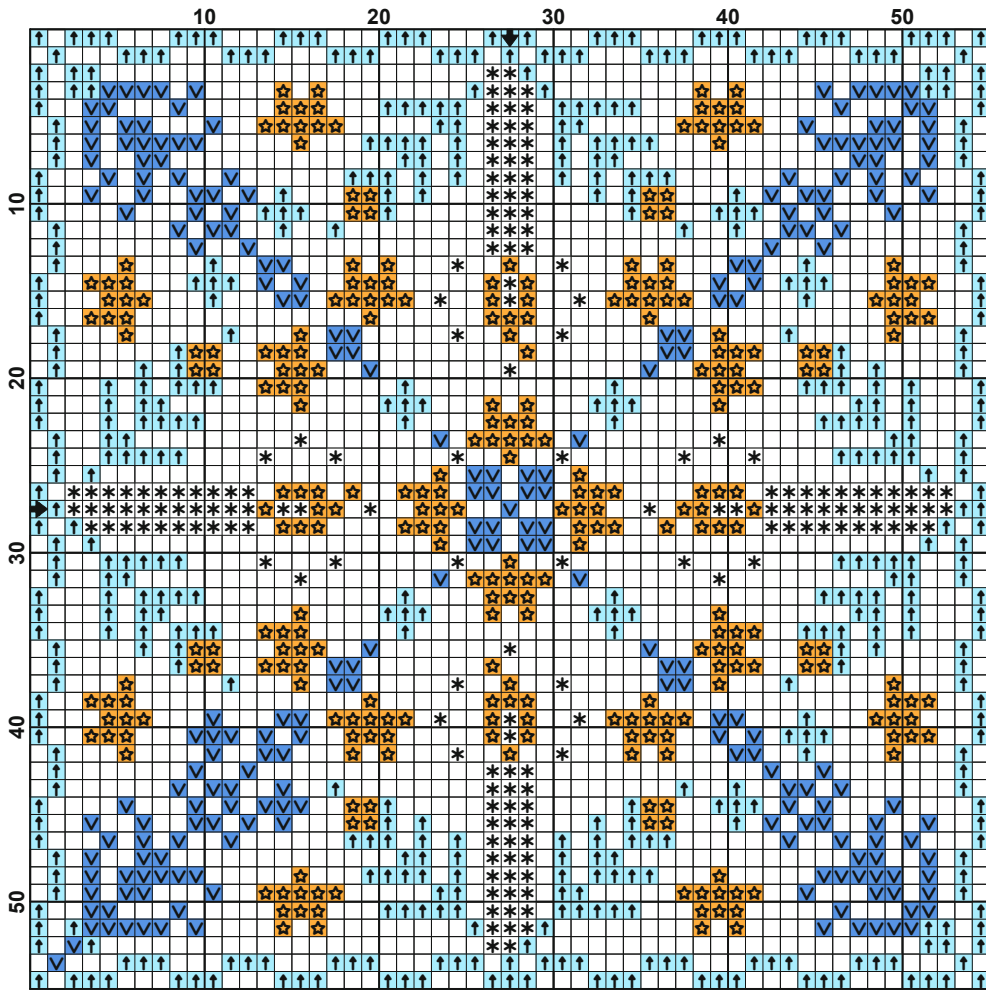
*Мулине ручного окрашивания OwlForest маркируются четырехзначным числом, три последние цифры которого — номер цвета OwlForest. Первая цифра номера обозначает производителя ниток: цифра «2» — ПНК им. Кирова, цифра «3» — DMC. Например 3515 — это мулине 515 цвета «коралловый» на основе DMC.

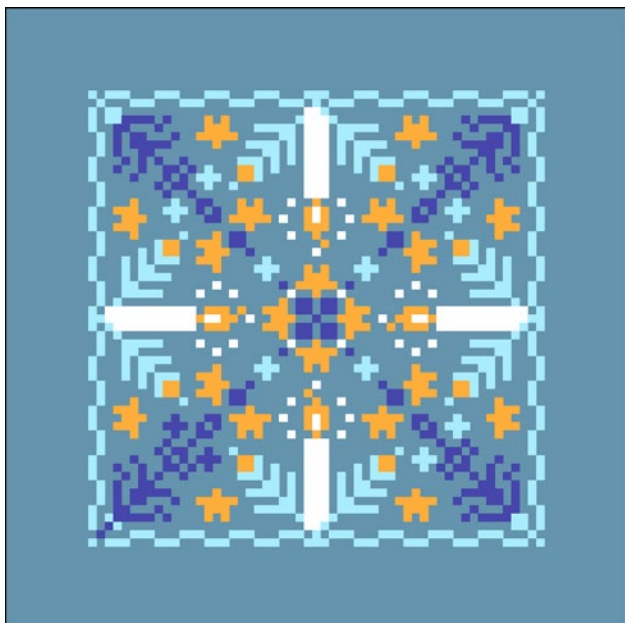
*OwlForest hand-dyed variegated threads are marked with a four-digit number, the last three digits of which are the OwlForest color number. The first digit of the number indicates the manufacturer of the threads: the digit “2” is for Thread Trade n.a. Kirov floss (Russia), the number “3” is for DMC. For example, the 3515 is a DMC-based floss 515 “Coralline” color.



© ООО «Совиный лес», 2023. Дизайнер: Галин Егоренкова. Исключительное право на схему и товарный знак «OwlForest» принадлежат ООО «Совиный лес». Публикация целиком/частично, распространение, воспроизведение схемы без письменного согласия правообладателя не допускается. Положения законодательства РФ предоставляют правообладателю/автору возможность судебного преследования нарушителя и получения компенсации, возмещения морального вреда и упущенной выгоды. За нарушения исключительного права также предусмотрена уголовная ответственность. Данный экземпляр схемы предназначен исключительно для личного использования покупателем.

© 2023 OwlForest LLC. Designer: Galina Egorenkova. OwlForest is a trademark of OwlForest LLC. All rights reserved. The cross-stitch pattern is for personal use only.



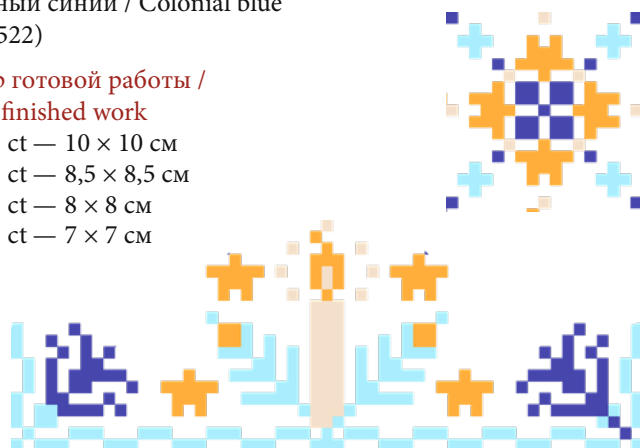


Размер схемы / Size
55 × 55 крестиков / cross-stitches



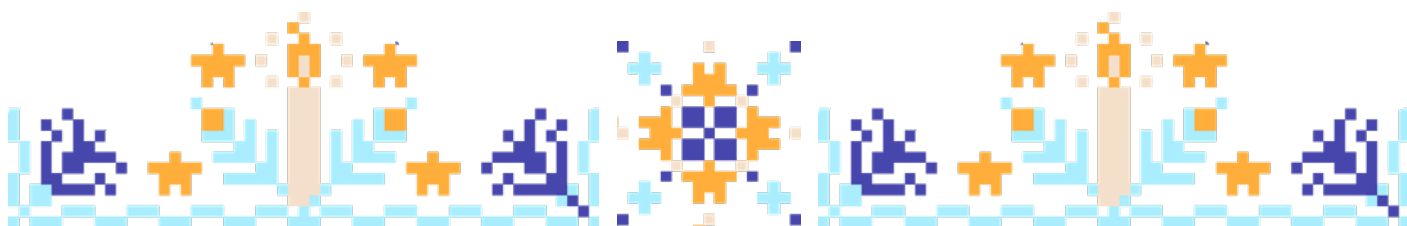
Рекомендованная основа /
Recommended fabric
Zweigart Murano, 32 ст, цвет коло-
ниальный синий / Colonial blue
(3984/522)

Размер готовой работы /
Size of finished work
28 (14) ct — 10 × 10 см
32 (16) ct — 8,5 × 8,5 см
36 (18) ct — 8 × 8 см
40 (20) ct — 7 × 7 см



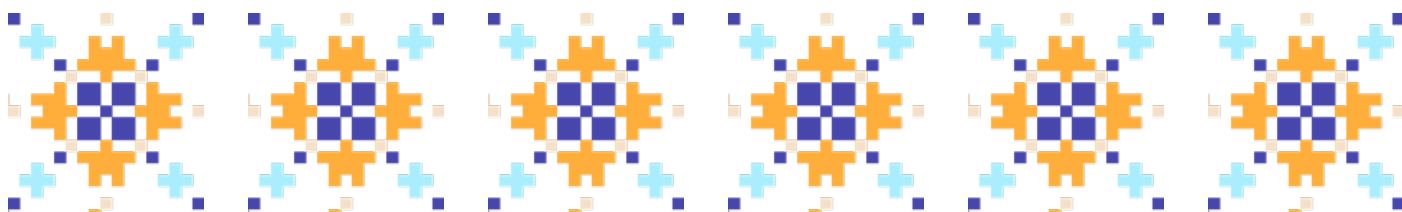
Крестик в 2 нити / Cross-stitch with 2 strands

Обозначение Sign		OwlForest*	DMC	Гамма Gamma	ПНК им. Кирова Trade n.a. Kirov	Кол-во крестиков Number of cross-stitches
		100 Белый / White	B5200	0415	0101	168
		401 Весенняя лазурь / Spring Azure	3766	0854	3102	483
		417 Сапфировый / Sapphire	792	0083	2410	230
		604 Морошка / Cloudberry	742	0105	0510	292



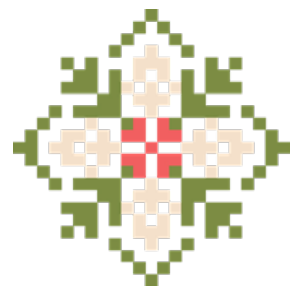
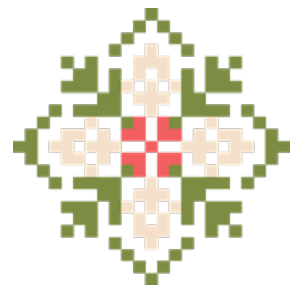
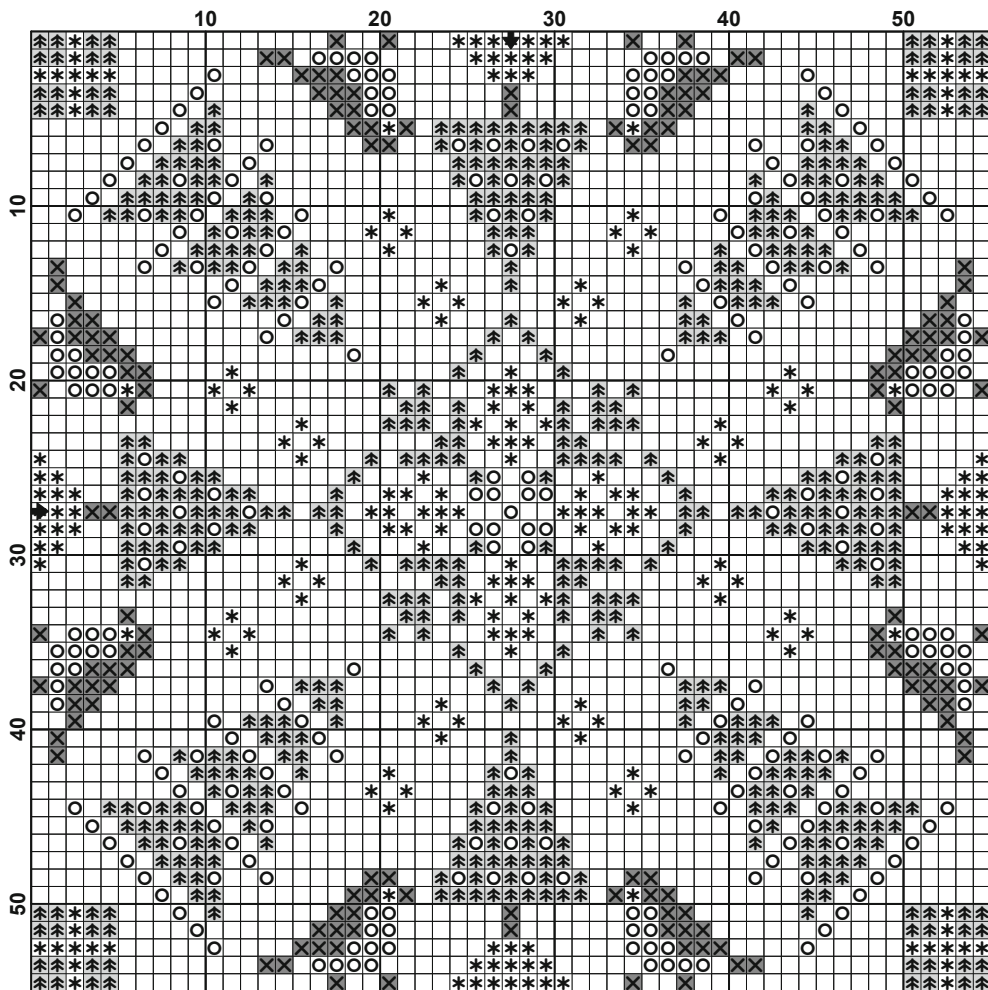
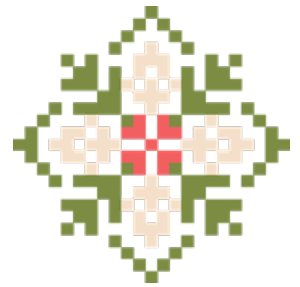
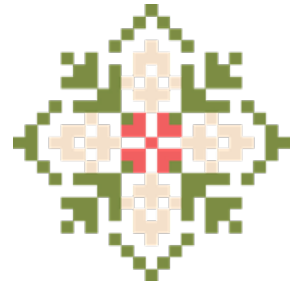
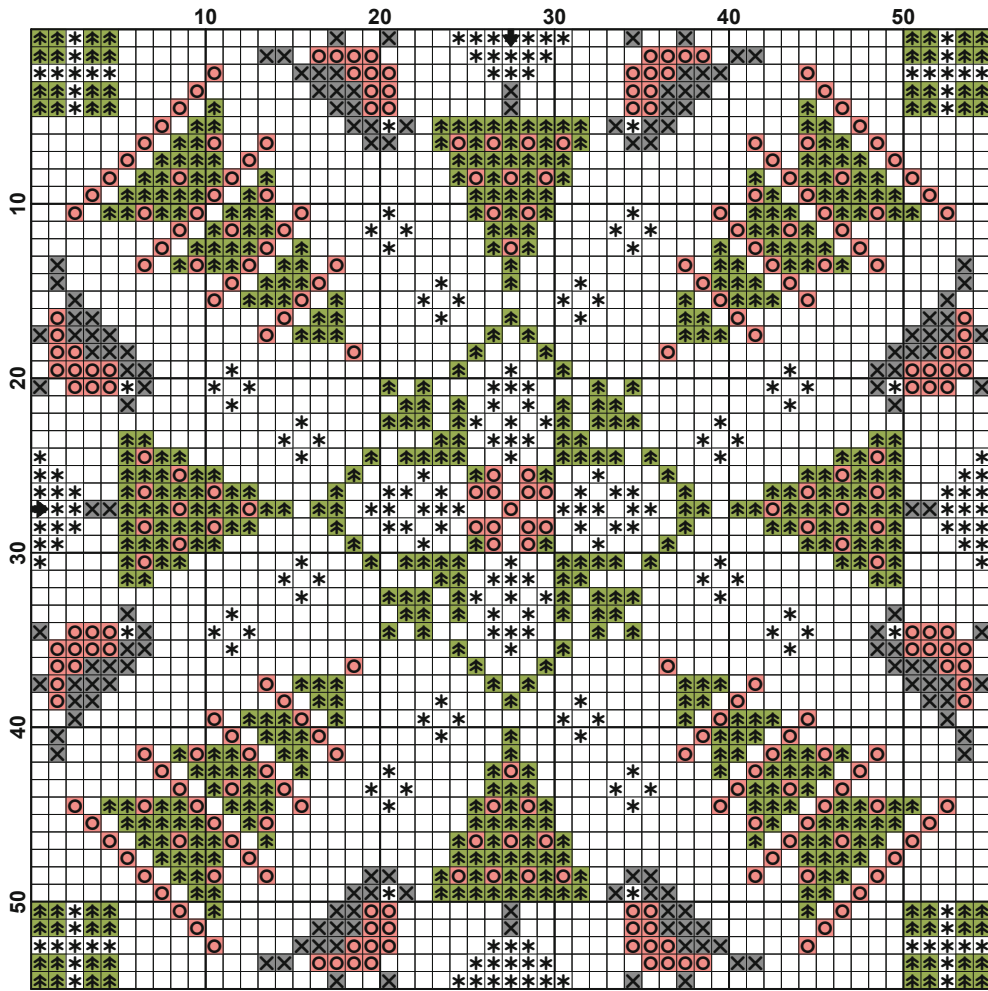
*Мулине ручного окрашивания OwlForest маркируются четырехзначным числом, три последние цифры которого — номер цвета OwlForest. Первая цифра номера обозначает производителя ниток: цифра «2» — ПНК им. Кирова, цифра «3» — DMC. Например 3515 — это мулине 515 цвета «коралловый» на основе DMC.

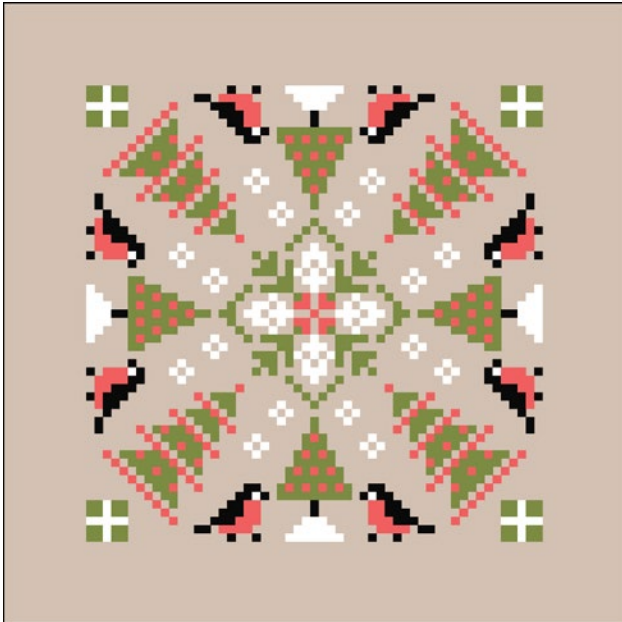
*OwlForest hand-dyed variegated threads are marked with a four-digit number, the last three digits of which are the OwlForest color number. The first digit of the number indicates the manufacturer of the threads: the digit “2” is for Thread Trade n.a. Kirov floss (Russia), the number “3” is for DMC. For example, the 3515 is a DMC-based floss 515 “Coralline” color.



© ООО «Совиный лес», 2023. Дизайнер: Галин Егоренкова. Исключительное право на схему и товарный знак «OwlForest» принадлежат ООО «Совиный лес». Публикация целиком/частично, распространение, воспроизведение схемы без письменного согласия правообладателя не допускается. Положения законодательства РФ предоставляют правообладателю/автору возможность судебного преследования нарушителя и получения компенсации, возмещения морального вреда и упущенной выгоды. За нарушения исключительного права также предусмотрена уголовная ответственность. Данный экземпляр схемы предназначен исключительно для личного использования покупателем.

© 2023 OwlForest LLC. Designer: Galina Egorenkova. OwlForest is a trademark of OwlForest LLC. All rights reserved. The cross-stitch pattern is for personal use only.

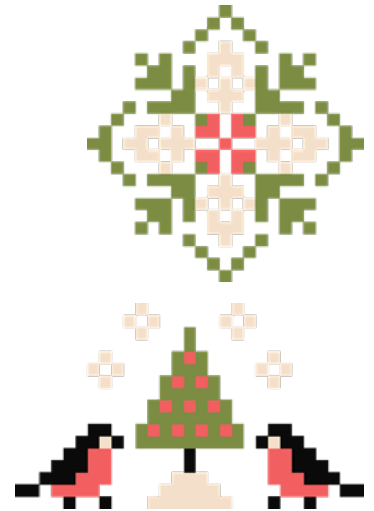




Размер схемы / Size
55 × 55 крестиков / cross-stitches

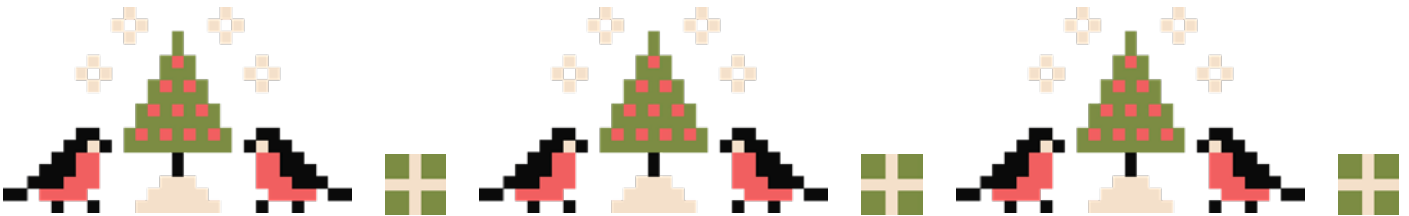
Рекомендованная основа /
Recommended fabric
Zweigart Belfast, 32 ct, цвет
светлый мокко / Light Mocha
(3609/309)

Размер готовой работы /
Size of finished work
28 (14) ct — 10 × 10 см
32 (16) ct — 8,5 × 8,5 см
36 (18) ct — 8 × 8 см
40 (20) ct — 7 × 7 см



Крестик в 2 нити / Cross-stitch with 2 strands

Обозначение Sign	OwlForest*	DMC	Гамма Gamma	ПНК им. Кирова Trade n.a. Kirov	Кол-во крестиков Number of cross-stitches
	100 Белый / White	B5200	0415	0101	220
	101 Чёрный / Black	310	0420	7214	144
	306 Лесная тень / Forest Shadow	469	3173	8706	526
	503 Прекрасный / Vermeil	351	3076	1014	281



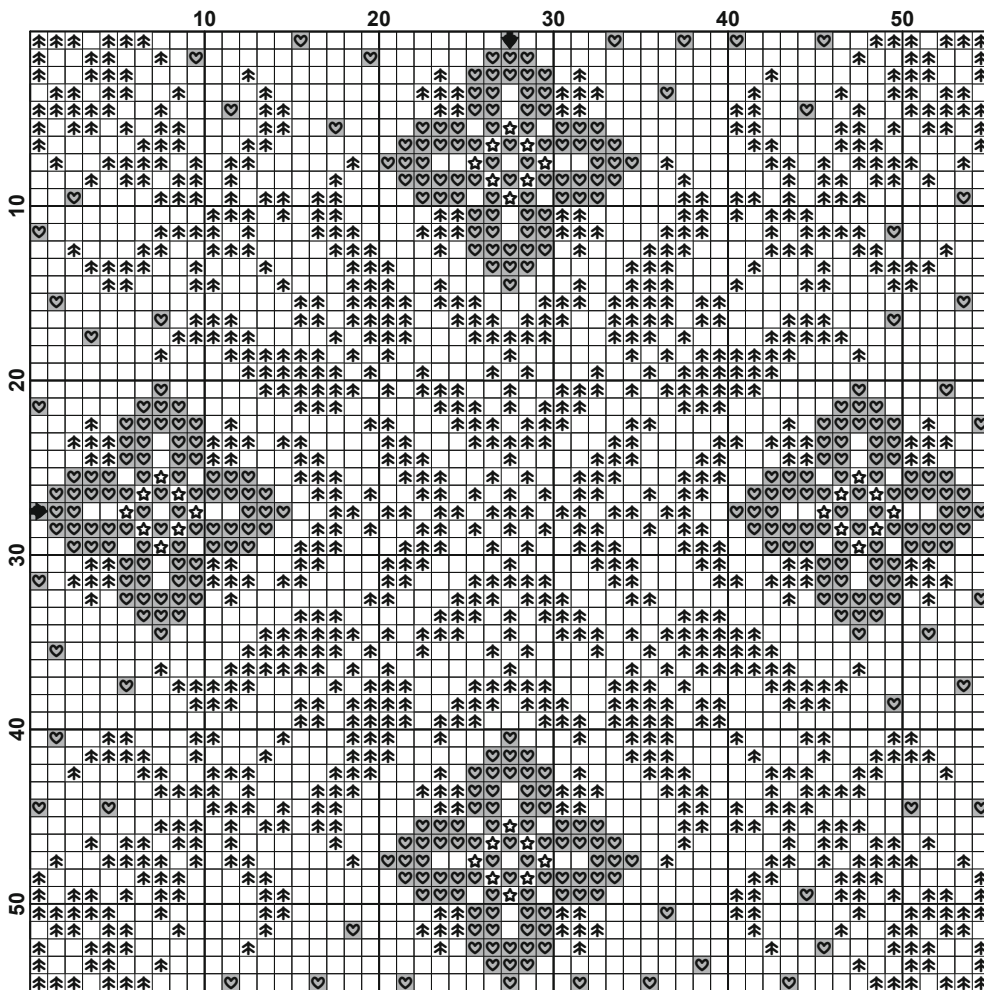
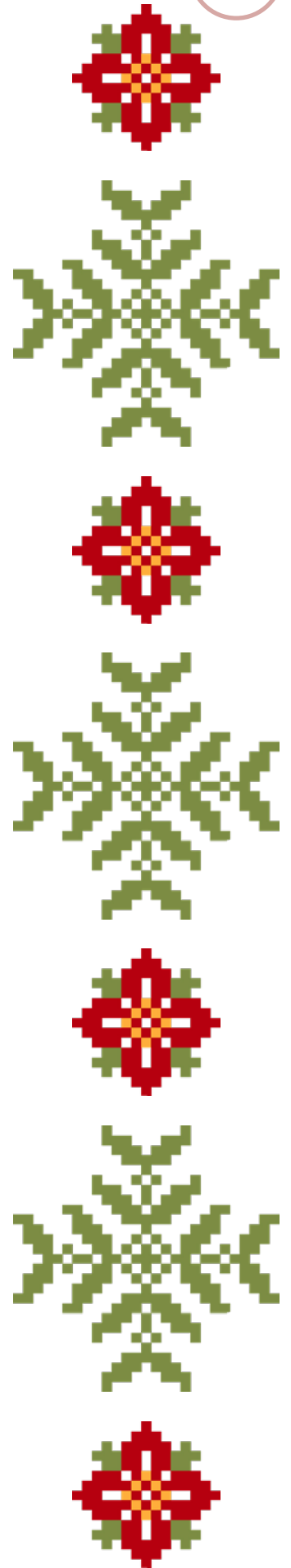
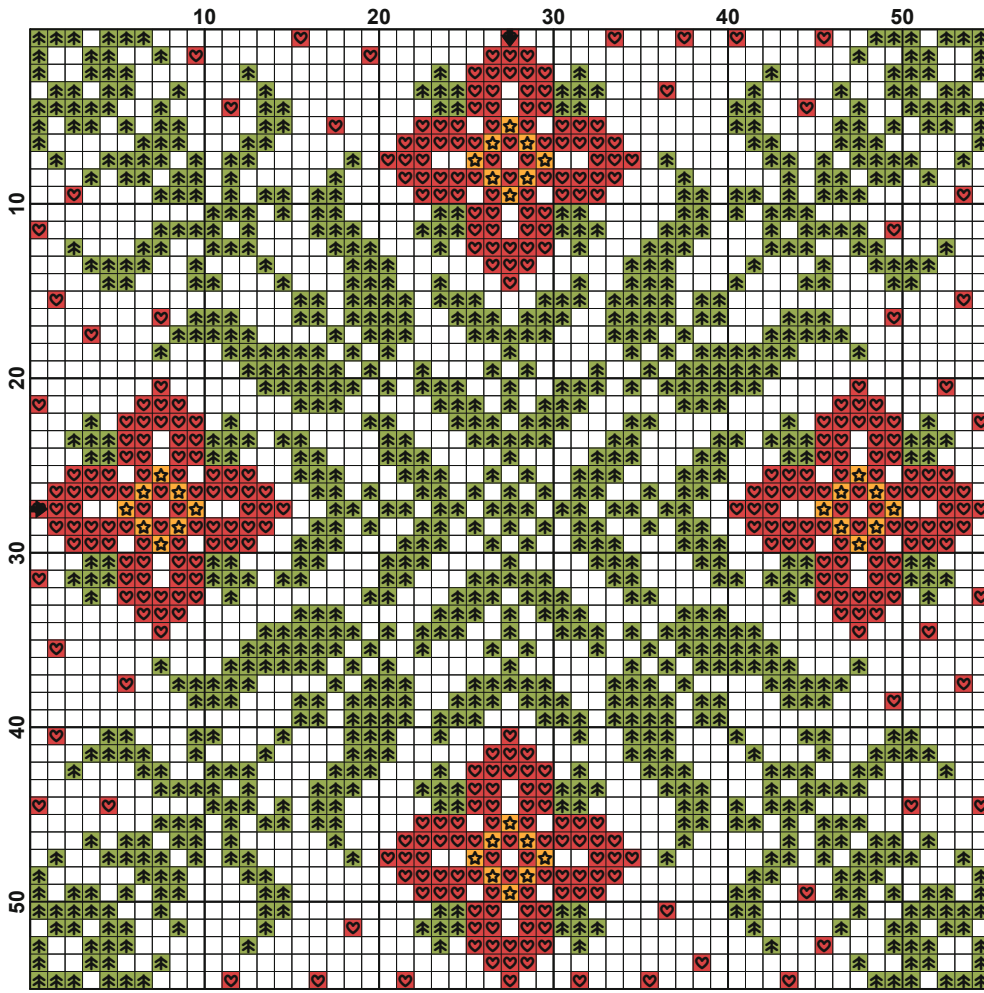
*Мулине ручного окрашивания OwlForest маркируются четырехзначным числом, три последние цифры которого — номер цвета OwlForest. Первая цифра номера обозначает производителя ниток: цифра «2» — ПНК им. Кирова, цифра «3» — DMC. Например 3515 — это мулине 515 цвета «коралловый» на основе DMC.

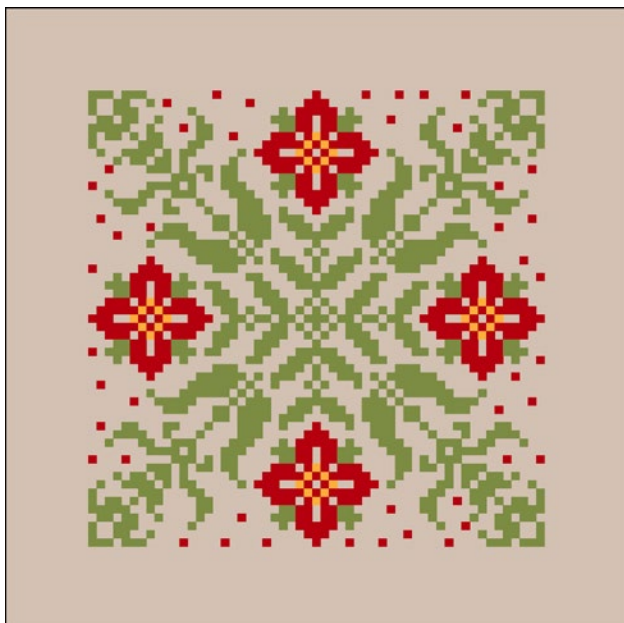
*OwlForest hand-dyed variegated threads are marked with a four-digit number, the last three digits of which are the OwlForest color number. The first digit of the number indicates the manufacturer of the threads: the digit “2” is for Thread Trade n.a. Kirov floss (Russia), the number “3” is for DMC. For example, the 3515 is a DMC-based floss 515 “Coralline” color.



© ООО «Совиный лес», 2023. Дизайнер: Галин Егоренкова. Исключительное право на схему и товарный знак «OwlForest» принадлежат ООО «Совиный лес». Публикация целиком/частично, распространение, воспроизведение схемы без письменного согласия правообладателя не допускается. Положения законодательства РФ предоставляют правообладателю/автору возможность судебного преследования нарушителя и получения компенсации, возмещения морального вреда и упущенной выгоды. За нарушения исключительного права также предусмотрена уголовная ответственность. Данный экземпляр схемы предназначен исключительно для личного использования покупателем.

© 2023 OwlForest LLC. Designer: Galina Egorenkova. OwlForest is a trademark of OwlForest LLC. All rights reserved. The cross-stitch pattern is for personal use only.











Размер схемы / Size
55 × 55 крестиков / cross-stitches

Рекомендованная основа /
Recommended fabric
Zweigart Belfast, 32 ct, цвет
светлый мокко / Light Mocha
(3609/309)

Размер готовой работы /
Size of finished work
28 (14) ct — 10 × 10 см
32 (16) ct — 8,5 × 8,5 см
36 (18) ct — 8 × 8 см
40 (20) ct — 7 × 7 см



Крестик в 2 нити / Cross-stitch with 2 strands

Обозначение Sign	OwlForest*	DMC	Гамма Gamma	ПНК им. Кирова Trade n.a. Kirov	Кол-во крестиков Number of cross-stitches
 	306 Лесная тень / Forest Shadow	469	3173	8706	937
 	504 Брусничный морс / Red Bilberry Fruit-drink	817	0120	0906	366
 	604 Морошка / Cloudberry	742	0105	0510	32



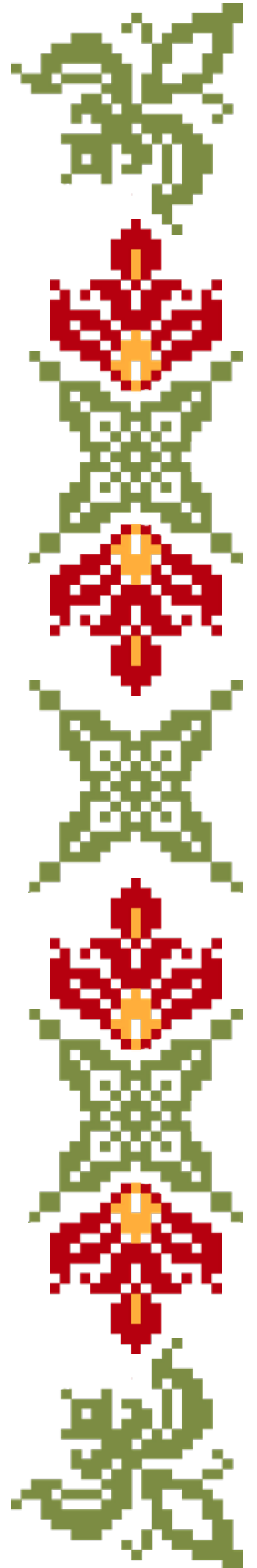
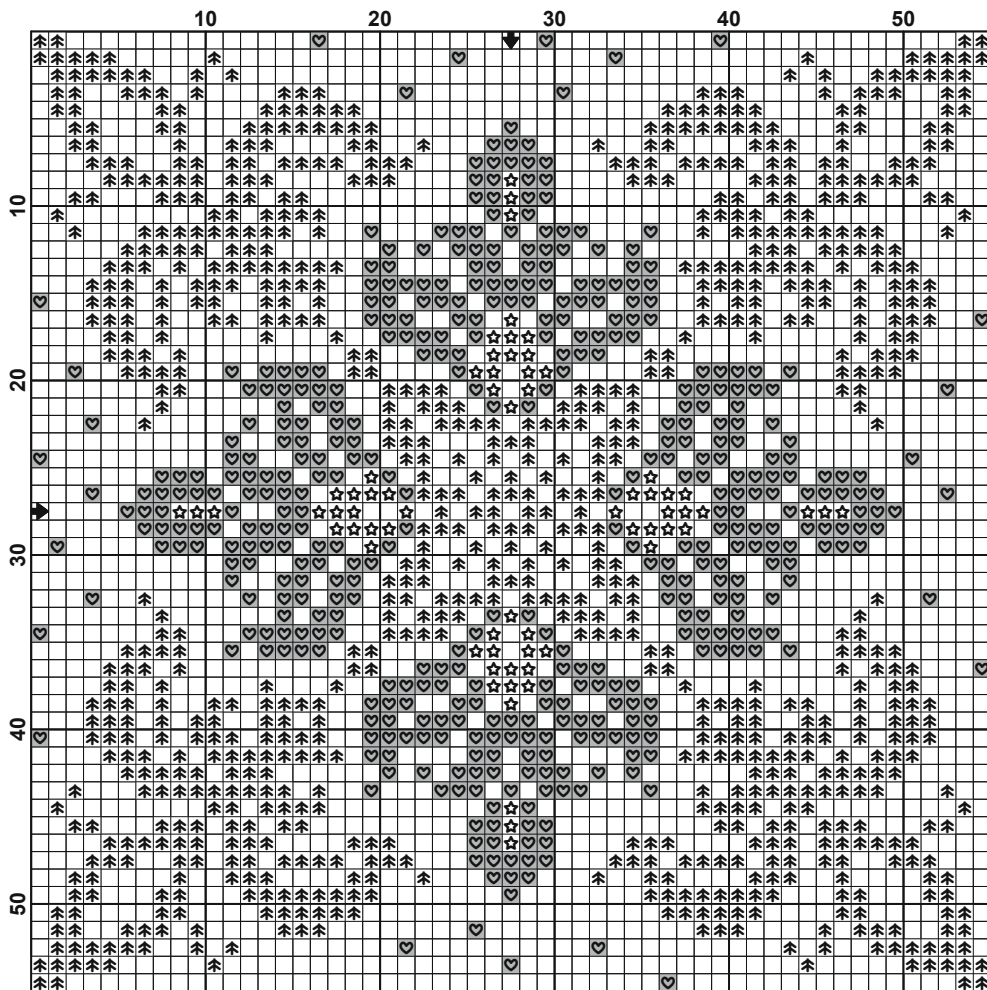
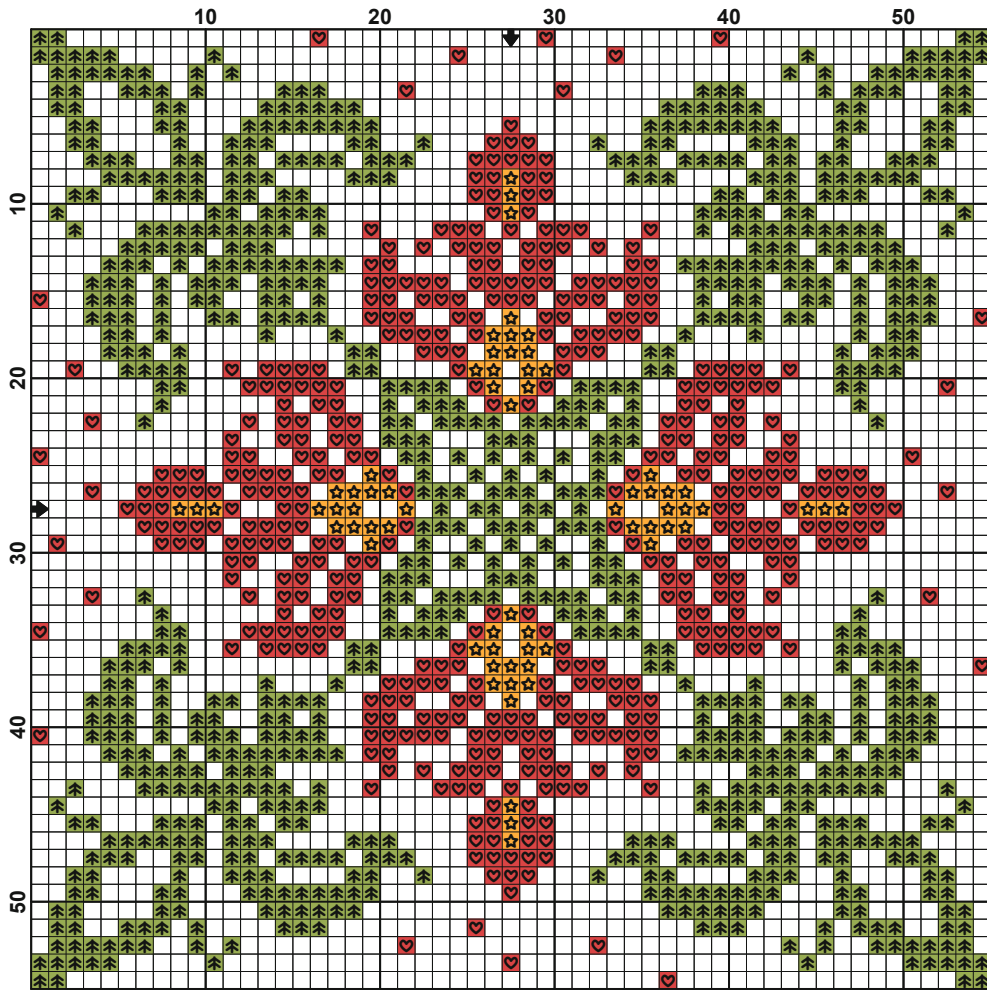
*Мулине ручного окрашивания OwlForest маркируются четырехзначным числом, три последние цифры которого — номер цвета OwlForest. Первая цифра номера обозначает производителя ниток: цифра «2» — ПНК им. Кирова, цифра «3» — DMC. Например 3515 — это мулине 515 цвета «коралловый» на основе DMC.

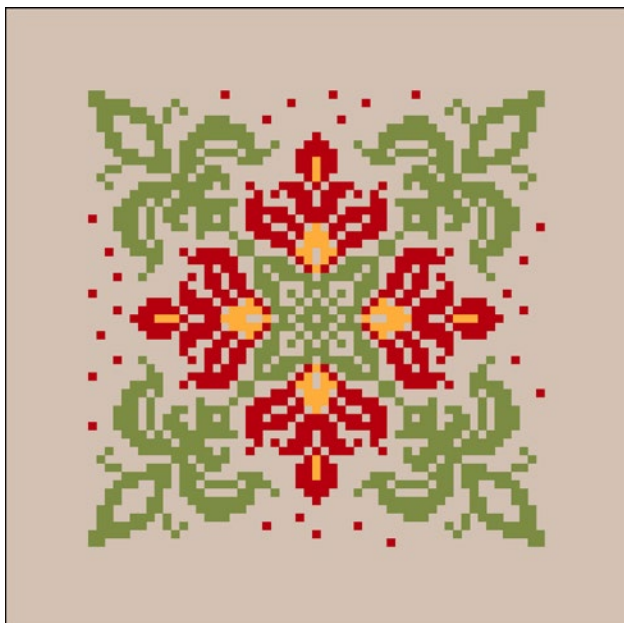
*OwlForest hand-dyed variegated threads are marked with a four-digit number, the last three digits of which are the OwlForest color number. The first digit of the number indicates the manufacturer of the threads: the digit “2” is for Thread Trade n.a. Kirov floss (Russia), the number “3” is for DMC. For example, the 3515 is a DMC-based floss 515 “Coralline” color.



© ООО «Совиный лес», 2023. Дизайнер: Галин Егоренкова. Исключительное право на схему и товарный знак «OwlForest» принадлежат ООО «Совиный лес». Публикация целиком/частично, распространение, воспроизведение схемы без письменного согласия правообладателя не допускается. Положения законодательства РФ предоставляют правообладателю/автору возможность судебного преследования нарушителя и получения компенсации, возмещения морального вреда и упущенной выгоды. За нарушения исключительного права также предусмотрена уголовная ответственность. Данный экземпляр схемы предназначен исключительно для личного использования покупателем.

© 2023 OwlForest LLC. Designer: Galina Egorenkova. OwlForest is a trademark of OwlForest LLC. All rights reserved. The cross-stitch pattern is for personal use only.











Размер схемы / Size
55 × 55 крестиков / cross-stitches

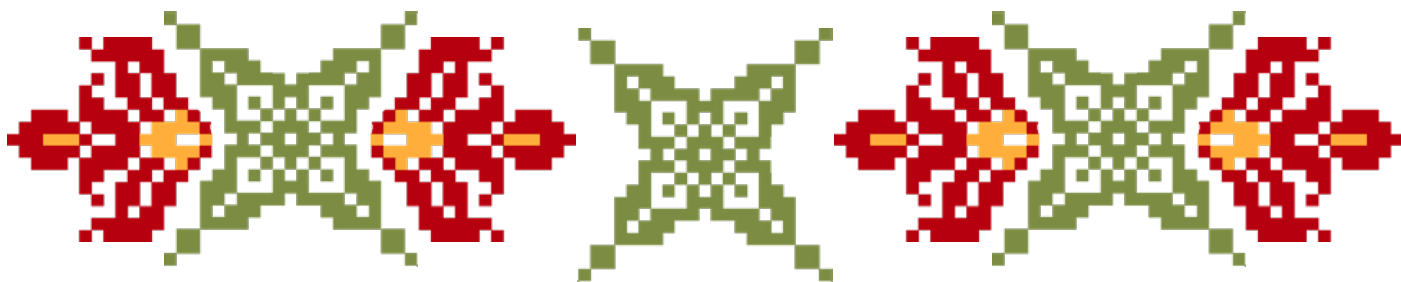
Рекомендованная основа /
Recommended fabric
Zweigart Belfast, 32 ct, цвет
светлый мокко / Light Mocha
(3609/309)

Размер готовой работы /
Size of finished work
28 (14) ct — 10 × 10 см
32 (16) ct — 8,5 × 8,5 см
36 (18) ct — 8 × 8 см
40 (20) ct — 7 × 7 см



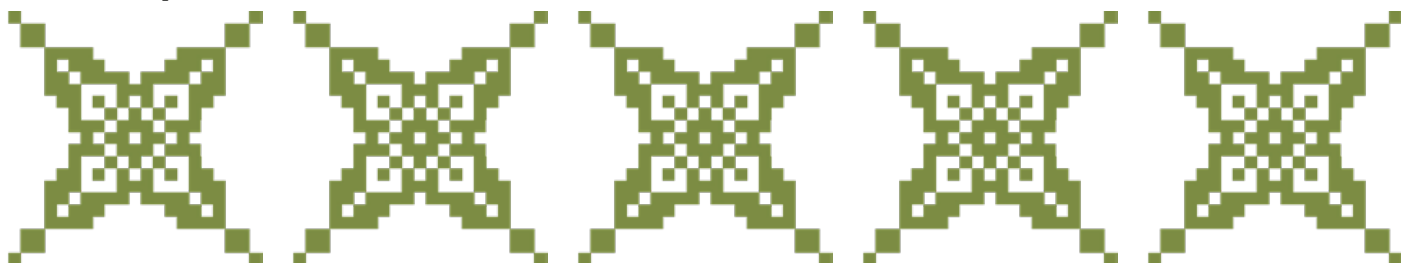
Крестик в 2 нити / Cross-stitch with 2 strands

Обозначение Sign	OwlForest*	DMC	Гамма Gamma	ПНК им. Кирова Trade n.a. Kirov	Кол-во крестиков Number of cross-stitches
 	306 Лесная тень / Forest Shadow	469	3173	8706	844
 	504 Брусничный морс / Red Bilberry Fruit-drink	817	0120	0906	451
 	604 Морошка / Cloudberry	742	0105	0510	68



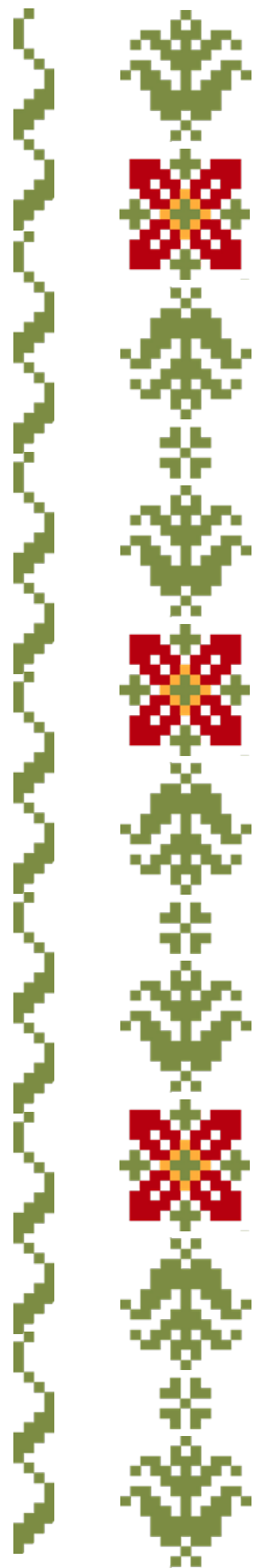
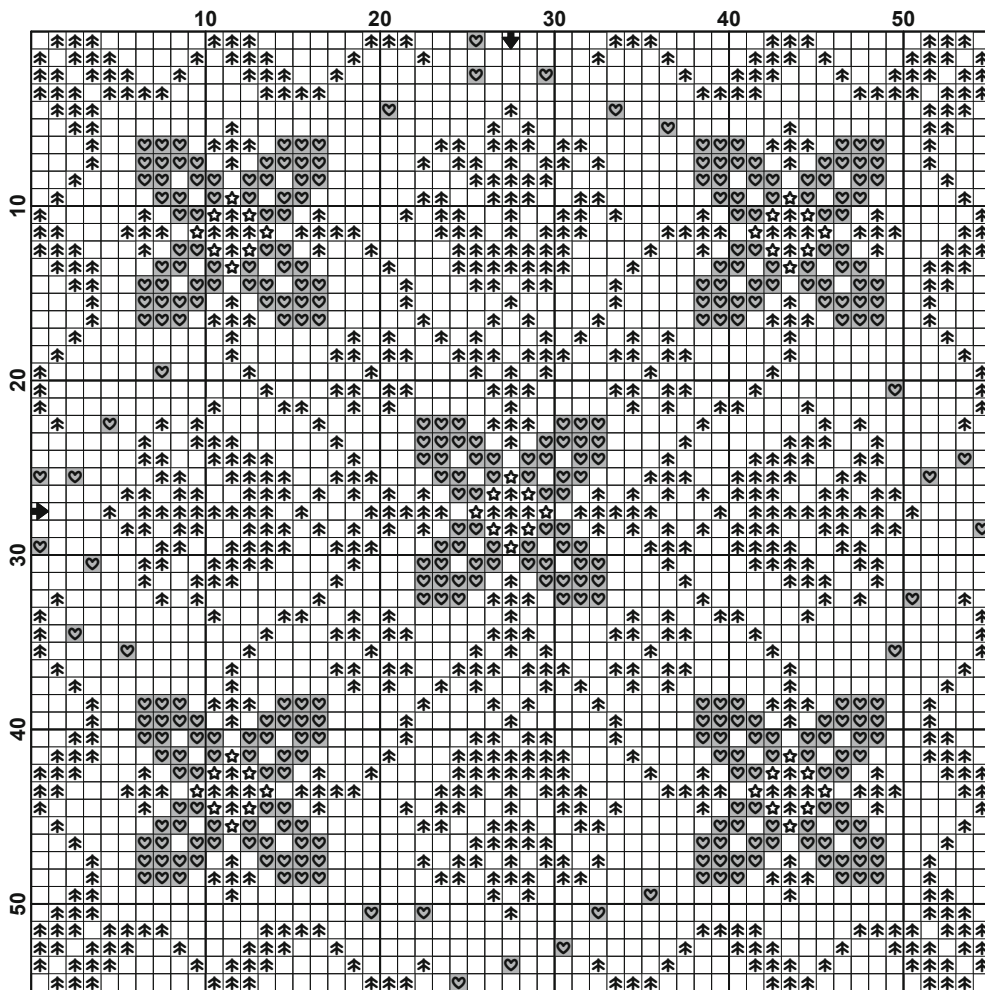
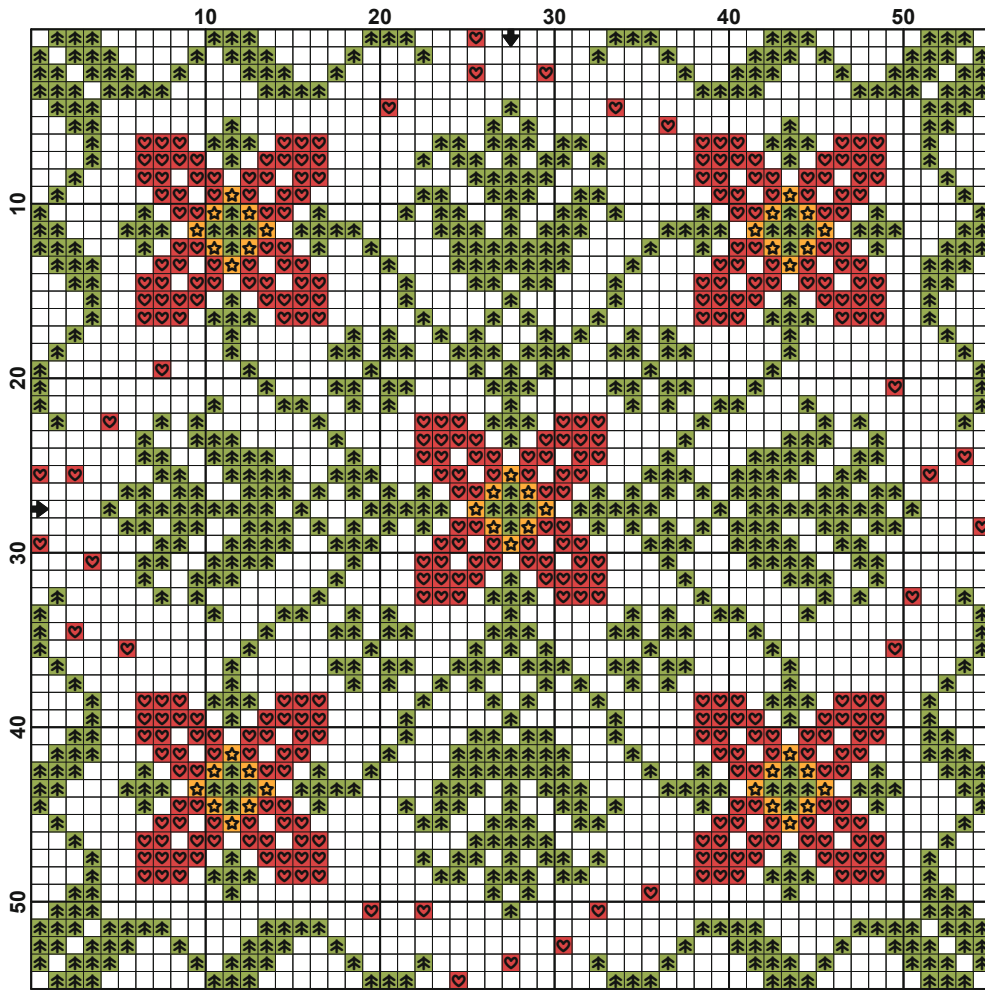
*Мулине ручного окрашивания OwlForest маркируются четырехзначным числом, три последние цифры которого — номер цвета OwlForest. Первая цифра номера обозначает производителя ниток: цифра «2» — ПНК им. Кирова, цифра «3» — DMC. Например 3515 — это мулине 515 цвета «коралловый» на основе DMC.

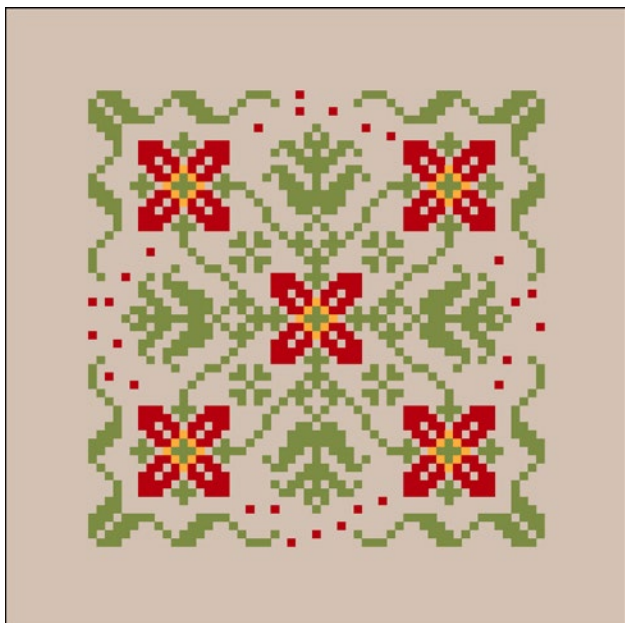
*OwlForest hand-dyed variegated threads are marked with a four-digit number, the last three digits of which are the OwlForest color number. The first digit of the number indicates the manufacturer of the threads: the digit “2” is for Thread Trade n.a. Kirov floss (Russia), the number “3” is for DMC. For example, the 3515 is a DMC-based floss 515 “Coralline” color.



© ООО «Совиный лес», 2023. Дизайнер: Галин Егоренкова. Исключительное право на схему и товарный знак «OwlForest» принадлежат ООО «Совиный лес». Публикация целиком/частично, распространение, воспроизведение схемы без письменного согласия правообладателя не допускается. Положения законодательства РФ предоставляют правообладателю/автору возможность судебного преследования нарушителя и получения компенсации, возмещения морального вреда и упущенной выгоды. За нарушения исключительного права также предусмотрена уголовная ответственность. Данный экземпляр схемы предназначен исключительно для личного использования покупателем.

© 2023 OwlForest LLC. Designer: Galina Egorenkova. OwlForest is a trademark of OwlForest LLC. All rights reserved. The cross-stitch pattern is for personal use only.



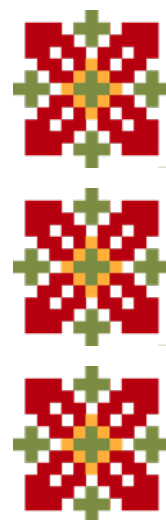


Размер схемы / Size
55 × 55 крестиков / cross-stitches

11

Рекомендованная основа /
Recommended fabric
Zweigart Belfast, 32 ct, цвет
светлый мокко / Light Mocha
(3609/309)

Размер готовой работы /
Size of finished work
28 (14) ct — 10 × 10 см
32 (16) ct — 8,5 × 8,5 см
36 (18) ct — 8 × 8 см
40 (20) ct — 7 × 7 см



Крестик в 2 нити / Cross-stitch with 2 strands

Обозначение Sign		OwlForest*	DMC	Гамма Gamma	ПНК им. Кирова Trade n.a. Kirov	Кол-во крестиков Number of cross-stitches
		306 Лесная тень / Forest Shadow	469	3173	8706	817
		504 Брусничный морс / Red Bilberry Fruit-drink	817	0120	0906	347
		604 Морошка / Cloudberry	742	0105	0510	40



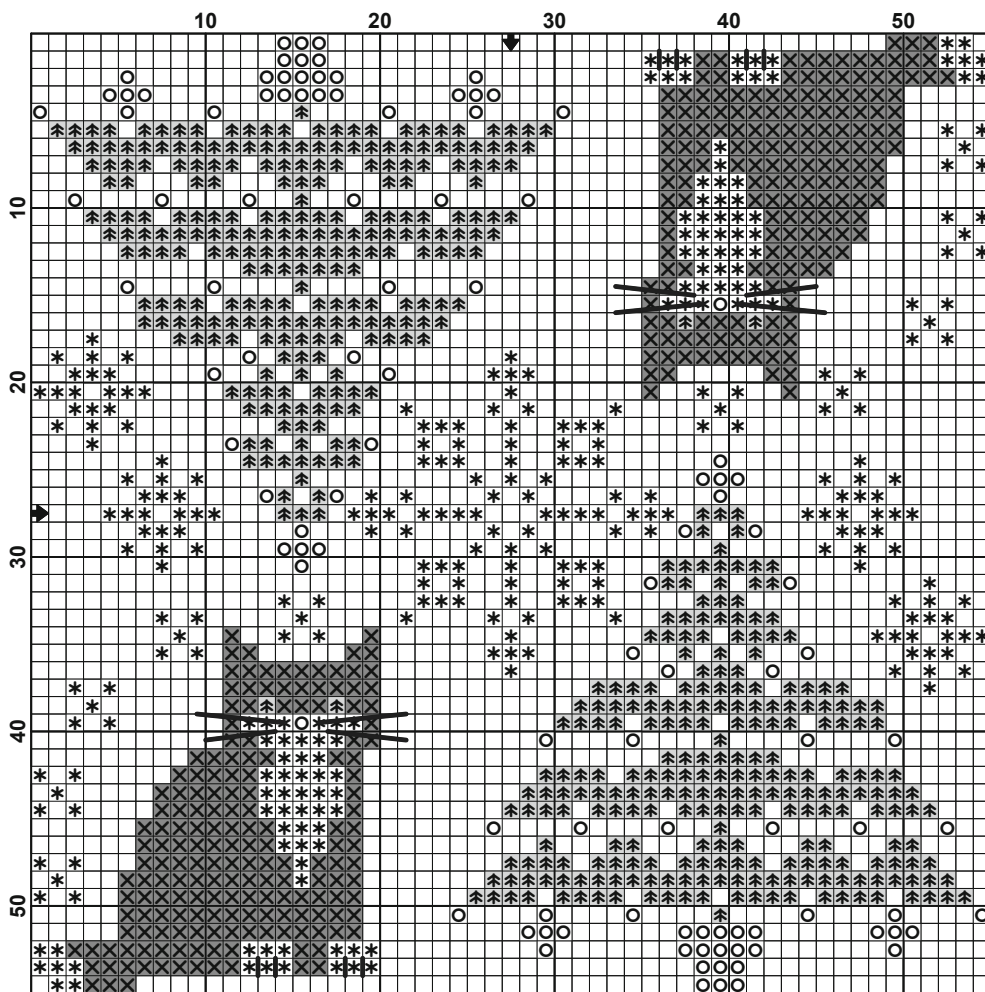
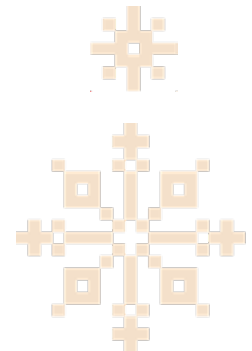
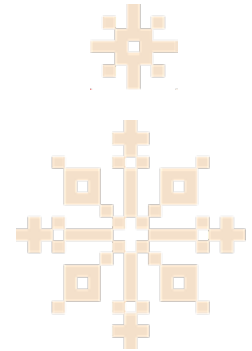
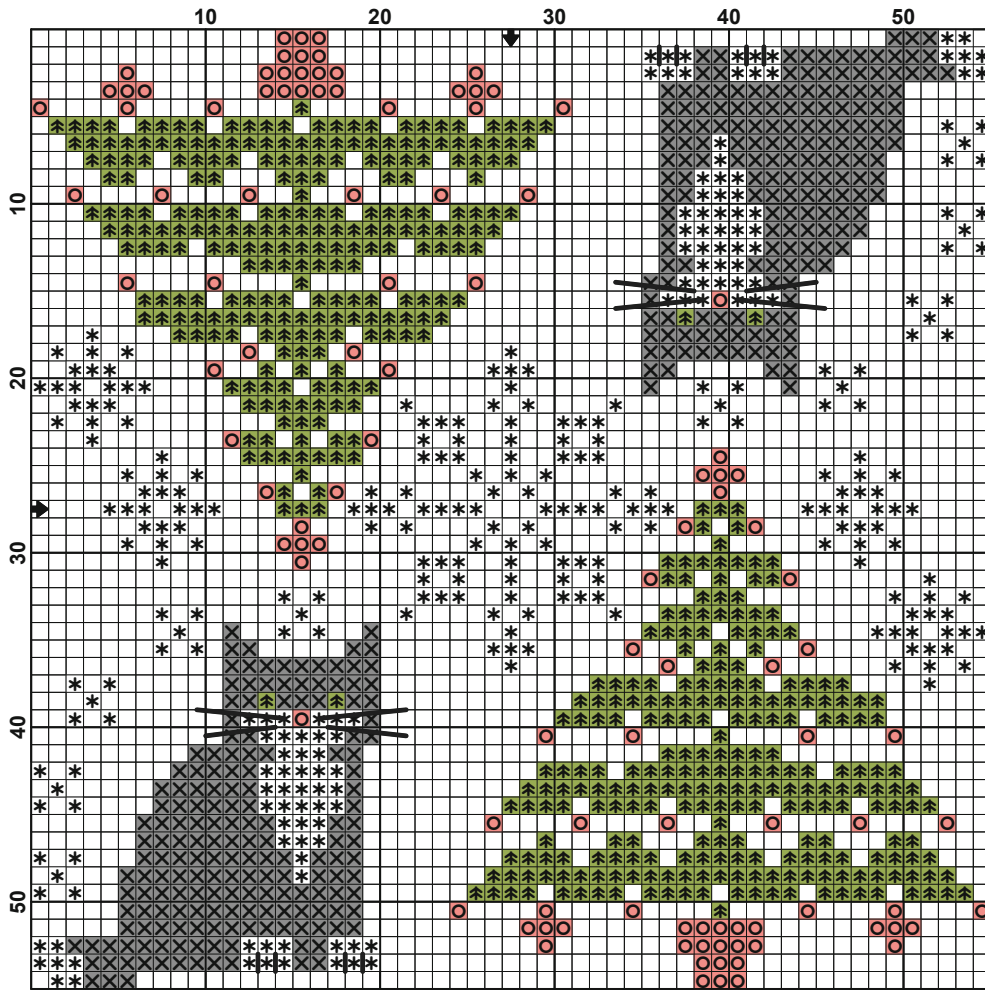
*Мулине ручного окрашивания OwlForest маркируются четырехзначным числом, три последние цифры которого — номер цвета OwlForest. Первая цифра номера обозначает производителя ниток: цифра «2» — ПНК им. Кирова, цифра «3» — DMC. Например 3515 — это мулине 515 цвета «коралловый» на основе DMC.

*OwlForest hand-dyed variegated threads are marked with a four-digit number, the last three digits of which are the OwlForest color number. The first digit of the number indicates the manufacturer of the threads: the digit “2” is for Thread Trade n.a. Kirov floss (Russia), the number “3” is for DMC. For example, the 3515 is a DMC-based floss 515 “Coralline” color.



© ООО «Совиный лес», 2023. Дизайнер: Галин Егоренкова. Исключительное право на схему и товарный знак «OwlForest» принадлежат ООО «Совиный лес». Публикация целиком/частично, распространение, воспроизведение схемы без письменного согласия правообладателя не допускается. Положения законодательства РФ предоставляют правообладателю/автору возможность судебного преследования нарушителя и получения компенсации, возмещения морального вреда и упущенной выгоды. За нарушения исключительного права также предусмотрена уголовная ответственность. Данный экземпляр схемы предназначен исключительно для личного использования покупателем.

© 2023 OwlForest LLC. Designer: Galina Egorenkova. OwlForest is a trademark of OwlForest LLC. All rights reserved. The cross-stitch pattern is for personal use only.

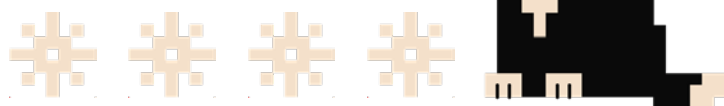




Размер схемы / Size
55 × 55 крестиков / cross-stitches

Рекомендованная основа /
Recommended fabric
Zweigart Belfast, 32 ct, цвет
светлый мокко / Light Mocha
(3609/309)

Размер готовой работы /
Size of finished work
28 (14) ct — 10 × 10 см
32 (16) ct — 8,5 × 8,5 см
36 (18) ct — 8 × 8 см
40 (20) ct — 7 × 7 см

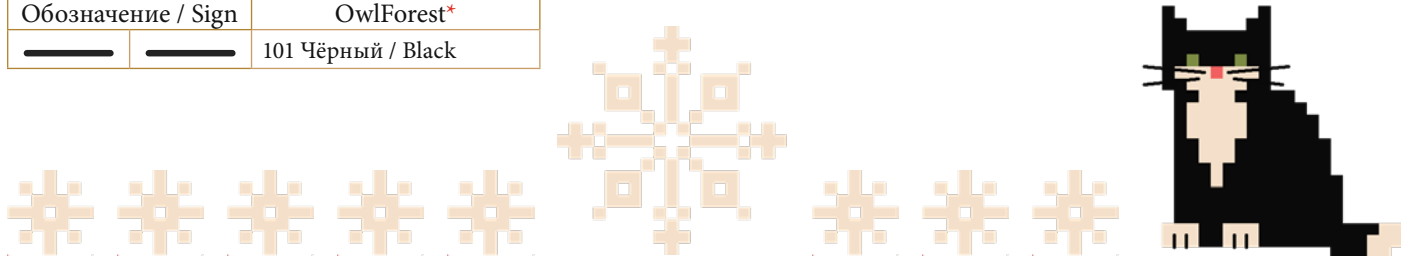


Крестик в 2 нити / Cross-stitch with 2 strands

Обозначение Sign		OwlForest*	DMC	Гамма Gamma	ПНК им. Кирова Trade n.a. Kirov	Кол-во крестиков Number of cross-stitches
		100 Белый / White	B5200	0415	0101	330
		101 Чёрный / Black	310	0420	7214	354
		306 Лесная тень / Forest Shadow	469	3173	8706	492
		503 Прекрасный / Vermeil	351	3076	1014	108

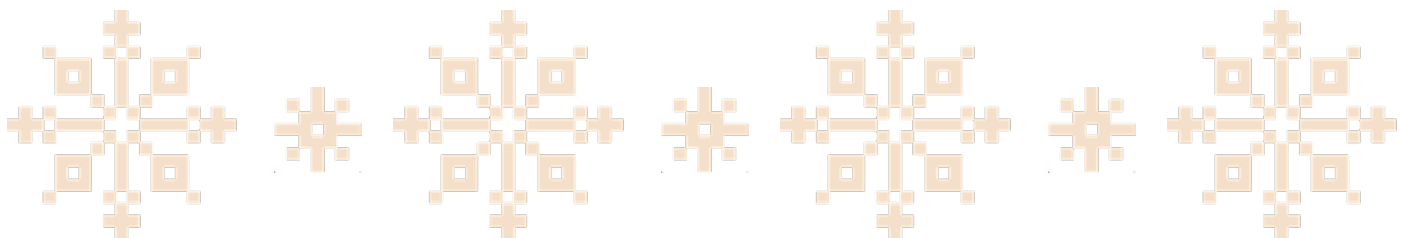
Прямой стежок в 1 нить / Running Stitch with 1 strand

Обозначение / Sign	OwlForest*
	101 Чёрный / Black



*Мулине ручного окрашивания OwlForest маркируются четырехзначным числом, три последние цифры которого — номер цвета OwlForest. Первая цифра номера обозначает производителя ниток: цифра «2» — ПНК им. Кирова, цифра «3» — DMC. Например 3515 — это мулине 515 цвета «коралловый» на основе DMC.

*OwlForest hand-dyed variegated threads are marked with a four-digit number, the last three digits of which are the OwlForest color number. The first digit of the number indicates the manufacturer of the threads: the digit “2” is for Thread Trade n.a. Kirov floss (Russia), the number “3” is for DMC. For example, the 3515 is a DMC-based floss 515 “Coralline” color.



© ООО «Совинный лес», 2023. Дизайнер: Галин Егоренкова. Исключительное право на схему и товарный знак «OwlForest» принадлежит ООО «Совинный лес». Публикация целиком/частично, распространение, воспроизведение схемы без письменного согласия правообладателя не допускается. Положения законодательства РФ предоставляют правообладателю/автору возможность судебного преследования нарушителя и получения компенсации, возмещения морального вреда и упущенной выгоды. За нарушения исключительного права также предусмотрена уголовная ответственность. Данный экземпляр схемы предназначен исключительно для личного использования покупателем.

© 2023 OwlForest LLC. Designer: Galina Egorenkova. OwlForest is a trademark of OwlForest LLC. All rights reserved. The cross-stitch pattern is for personal use only.