

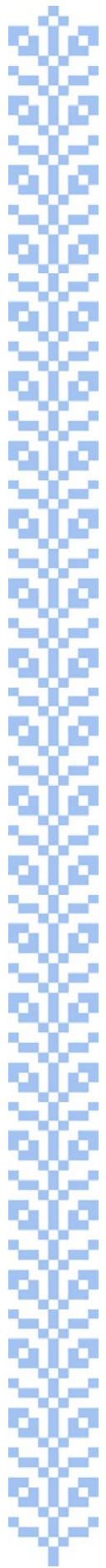
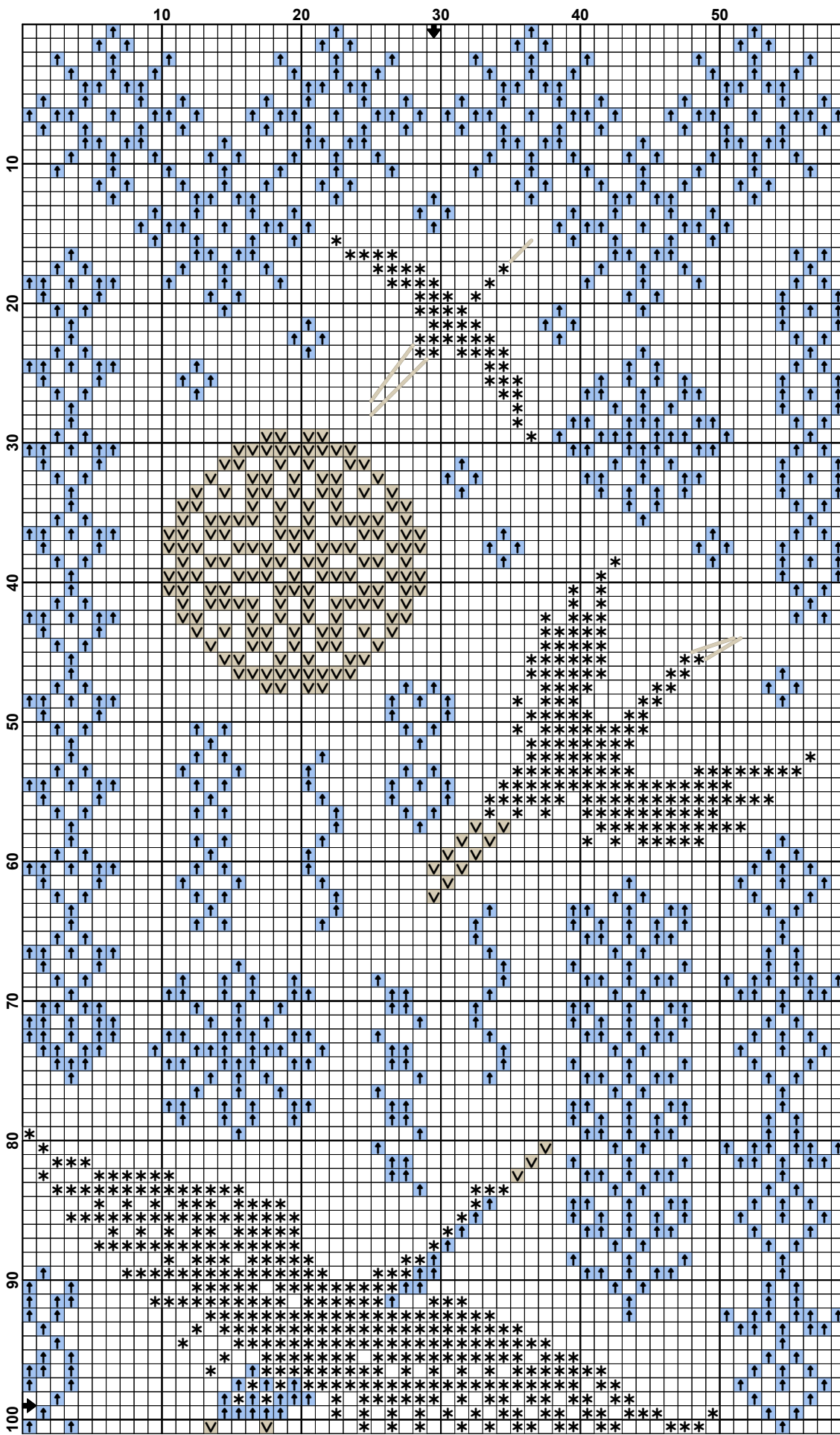
OWLFOREST EMBROIDERY

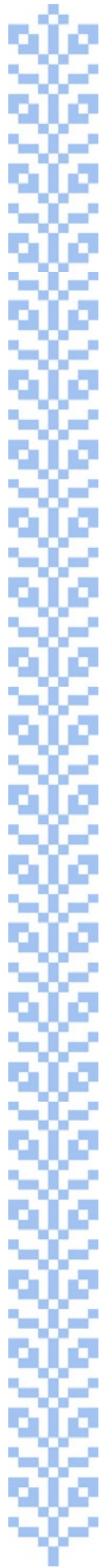


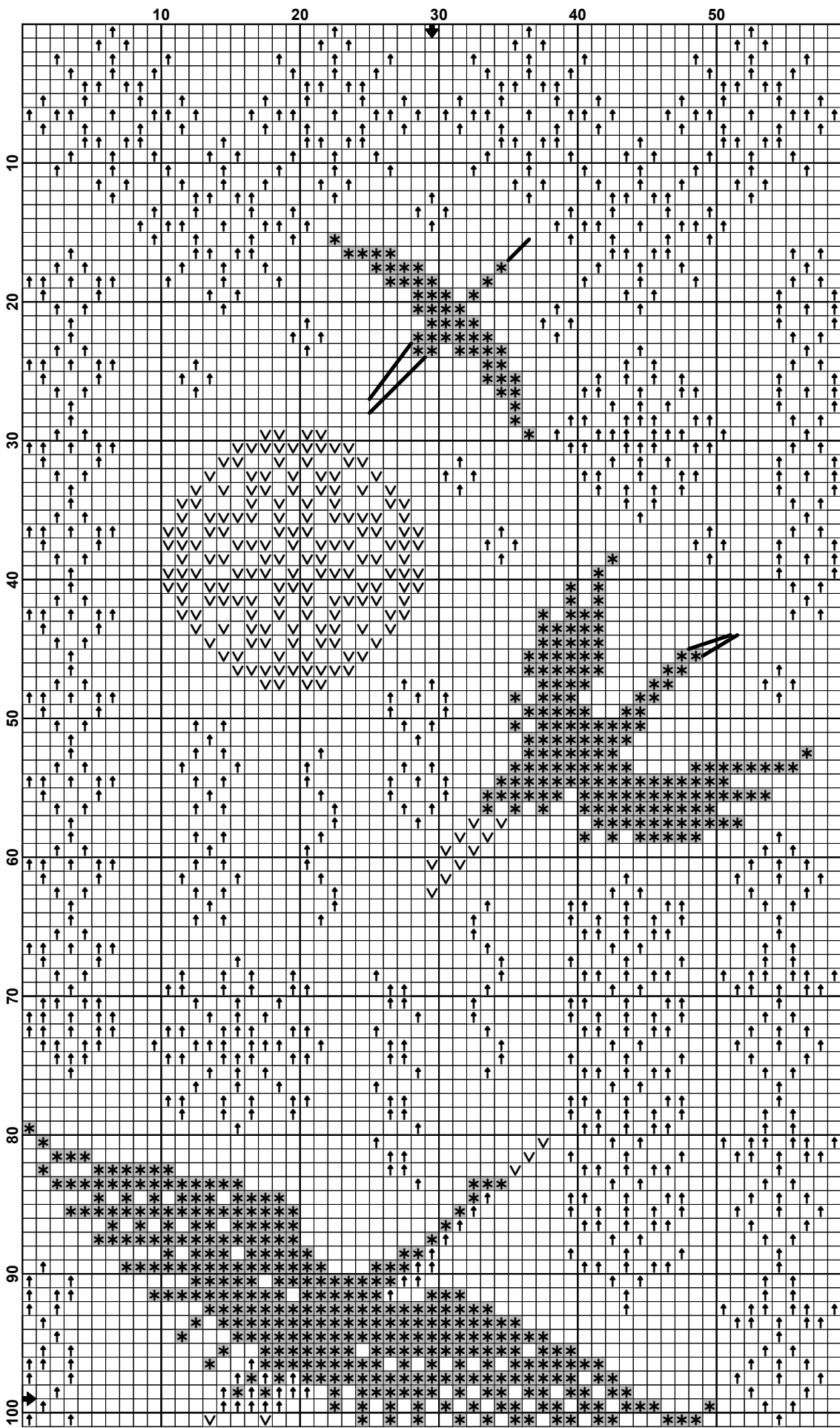
ЖУРАВЛИ / CRANES

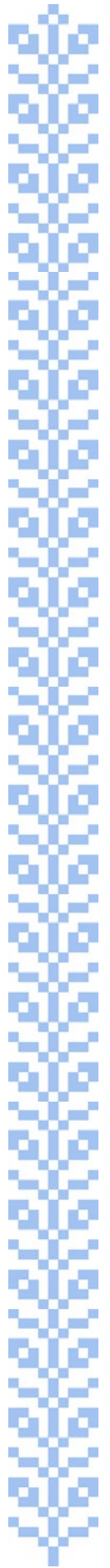
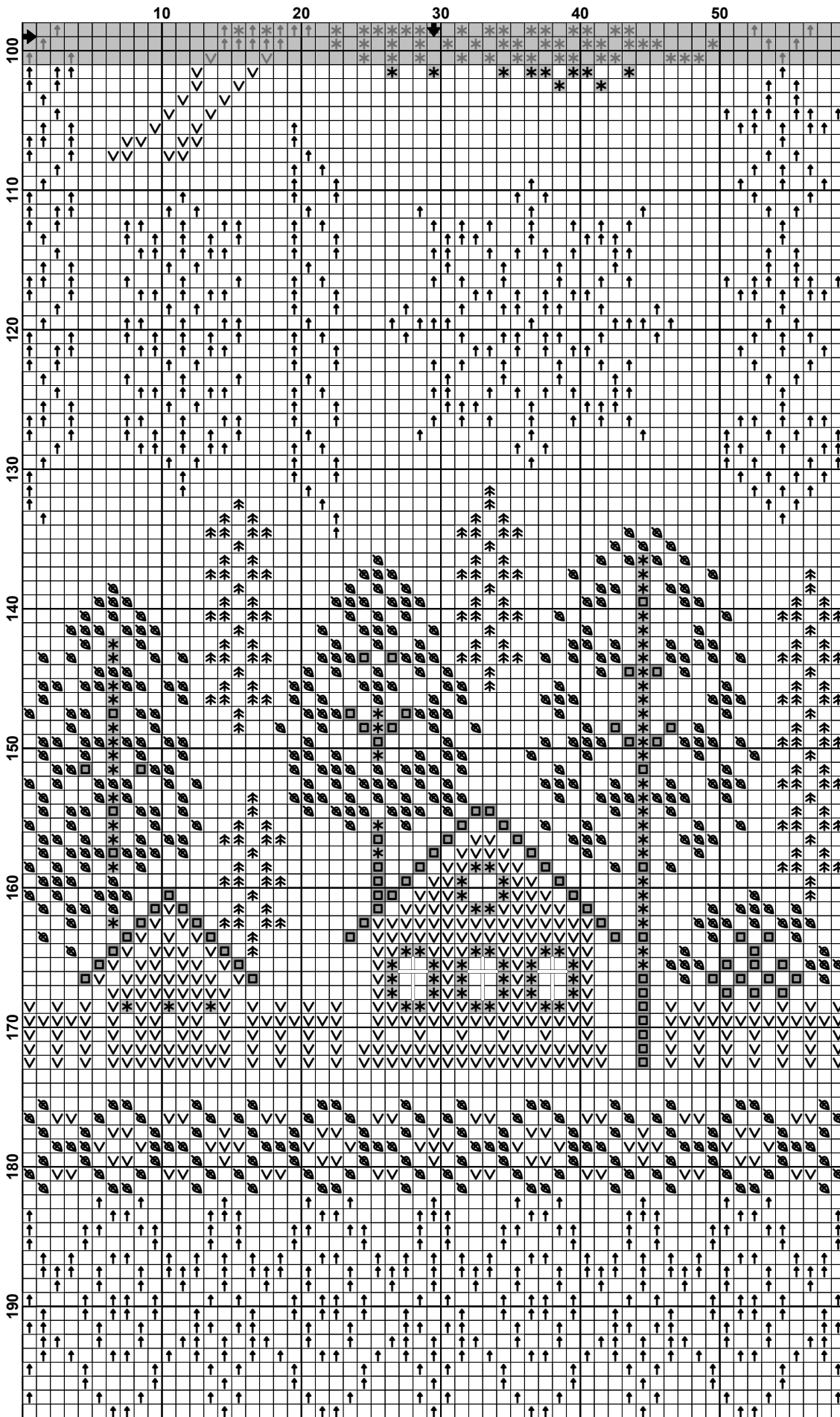
Схема для вышивания / Embroidery chart

0371-Ж-Б









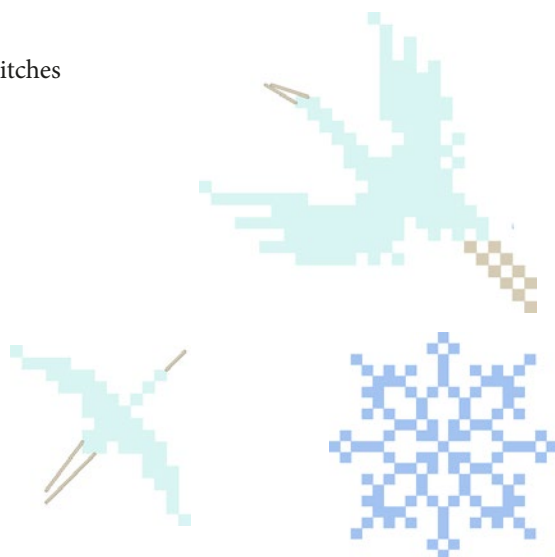


Размер схемы / Size
59 × 198 крестиков / cross-stitches

Рекомендованная основа /
Recommended fabric
Zweigart Murano, 32 ct,
цвет колониальный синий /
Colonial blue (3984/522)

Размер готовой работы /
Size of finished work

28 (14) ct — 10,5 × 36 см
32 (16) ct — 9,5 × 31,5 см
36 (18) ct — 8,5 × 28 см
40 (20) ct — 7,5 × 25 см



Крестик в 2 нити / Cross-stitch with 2 strands

Обозначение Sign	OwlForest*	DMC	Гамма Gamma	ПНК им. Кирова Trade n.a. Kirov	Кол-во крестиков Number of cross-stitches
✱ ✱	100 Белый / White	B5200	0415	0101	639
▣ ▣	203 Совиный пух / Owl Down	842	3024	6502	576
■ ■	207 Шоколадный / Chocolate	801	0055	5912	79
■ ■	304 Нежная листва / Fresh Foliage	581	3161	4008	452
■ ■	322 Нефритовый цветок / Greenstone Flower	987	0718	3702	144
↑ ↑	418 Городское небо / City Sky	341	0302	2606	1643

Бэкстич в 2 нити / Backstitch with 2 strands

Обозначение / Sign	OwlForest*
— —	100 Белый / White
— —	203 Совиный пух / Owl Down



*Мулине ручного окрашивания OwlForest маркируются четырехзначным числом, три последние цифры которого — номер цвета OwlForest. Первая цифра номера обозначает производителя ниток: цифра «2» — ПНК им. Кирова, цифра «3» — DMC. Например 3515 — это мулине 515 цвета «коралловый» на основе DMC.

*OwlForest hand-dyed variegated threads are marked with a four-digit number, the last three digits of which are the OwlForest color number. The first digit of the number indicates the manufacturer of the threads: the digit “2” is for Thread Trade n.a. Kirov floss (Russia), the number “3” is for DMC. For example, the 3515 is a DMC-based floss 515 “Coralline” color.



© ООО «Совиный лес», 2024. Дизайнер: Галина Егоренкова. Исключительное право на схему и товарный знак «OwlForest» принадлежит ООО «Совиный лес». Публикация целиком/частично, распространение, воспроизведение схемы без письменного согласия правообладателя не допускается. Положения законодательства РФ предоставляют правообладателю/автору возможность судебного преследования нарушителя и получения компенсации, возмещения морального вреда и упущенной выгоды. За нарушения исключительного права также предусмотрена уголовная ответственность. Данный экземпляр схемы предназначен исключительно для личного использования покупателем.

© 2024 OwlForest LLC. Designer: Galina Egorenkova. OwlForest is a trademark of OwlForest LLC. All rights reserved. The cross-stitch pattern is for personal use only.