

OWLFOREST EMBROIDERY

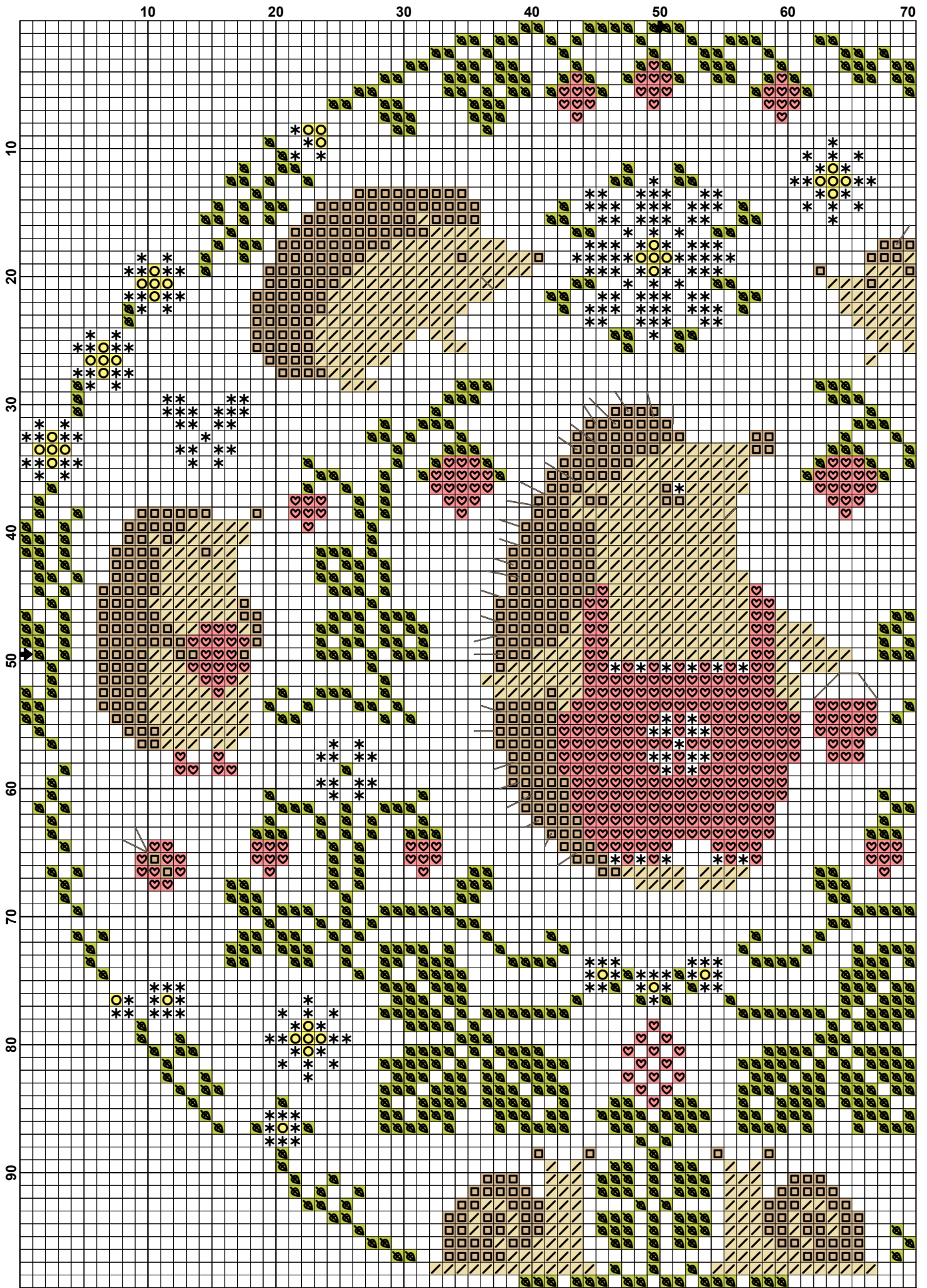


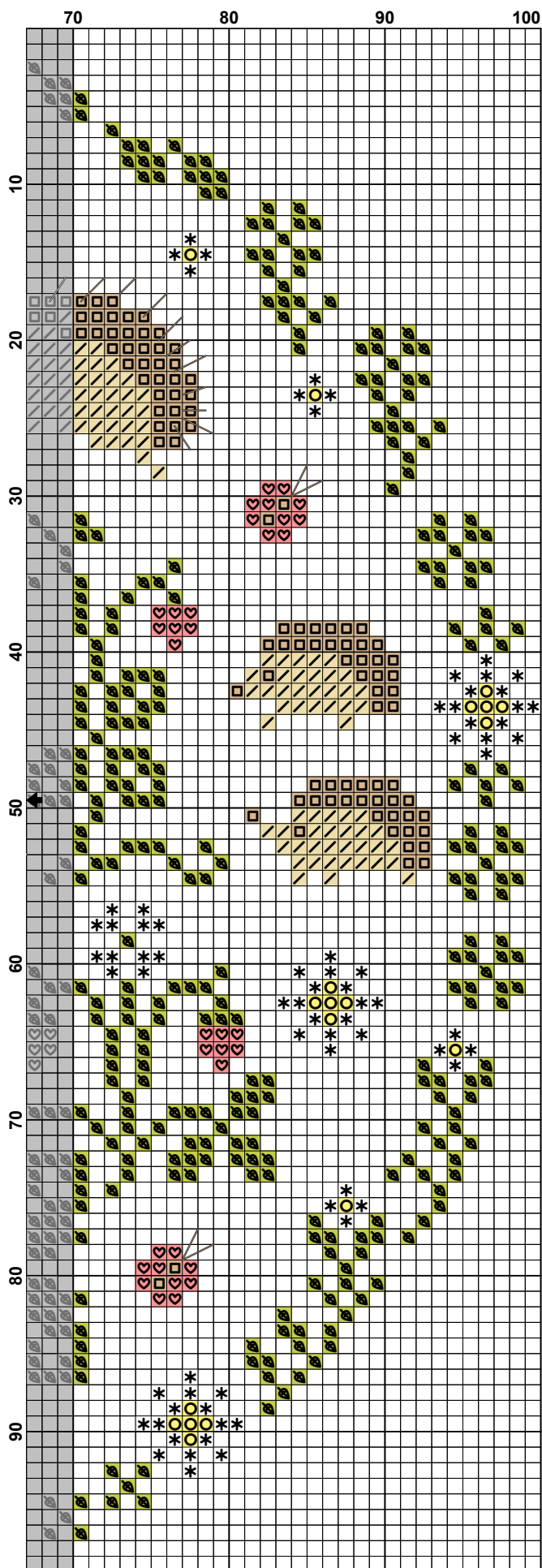
САДОВЫЕ ТОПОТУШКИ
GARDEN STOMPING

Схема для вышивания / Embroidery chart

0374-СТ-Б

100 x 99 крестиков / stitches





Размер схемы / Size

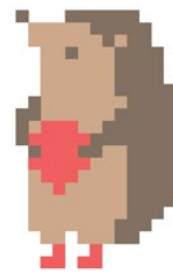
100 × 99 крестиков / cross-stitches

Рекомендованная основа / Recommended fabric

Übelhör Eva, 28 ct, цвет Мятный / Mint (4052)

Размер готовой работы / Size of finished work

28 (14) ct — 18 × 18 см
 32 (16) ct — 16 × 15,5 см
 36 (18) ct — 14 × 14 см
 40 (20) ct — 12,5 × 12,5 см



Крестик в 3 нити / Cross-stitch with 3 strands

Обозначение Sign	OwlForest*	Кол-во крестиков Number of cross-stitches
✱	100 Белый / White	325
▧	202 Пряничный домик / Gingerbread house	679
▣	204 Мореный дуб / Bog-wood	568
▨	312 Малахитовый / Malachite	1127
♥	503 Прекрасный / Vermeil	444
○	613 Канареечный / Canary	58

Обозначение Sign	DMC	Гамма Gamma	ПНК им. Кирова Trade n.a. Kirov
✱	B5200	0415	0101
▧	3864	0924	6106
▣	645	0919	6712
▨	895	3154	3805
♥	350	3076	0303
○	726	3193	1014

Прямой стежок в 3 нити / Running Stitch with 3 strands

Обозначение / Sign	OwlForest*
—	204 Мореный дуб / Bog-wood

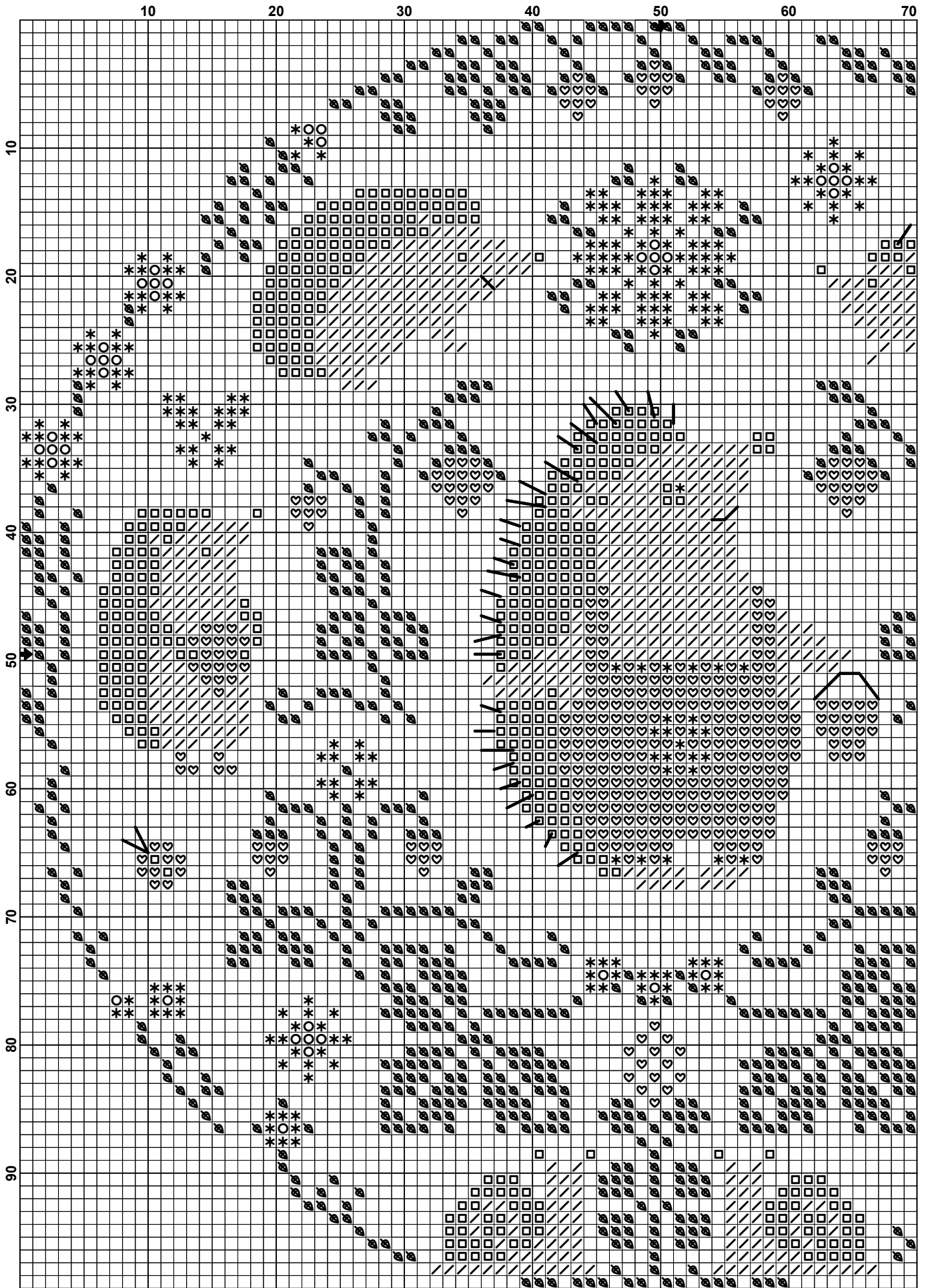


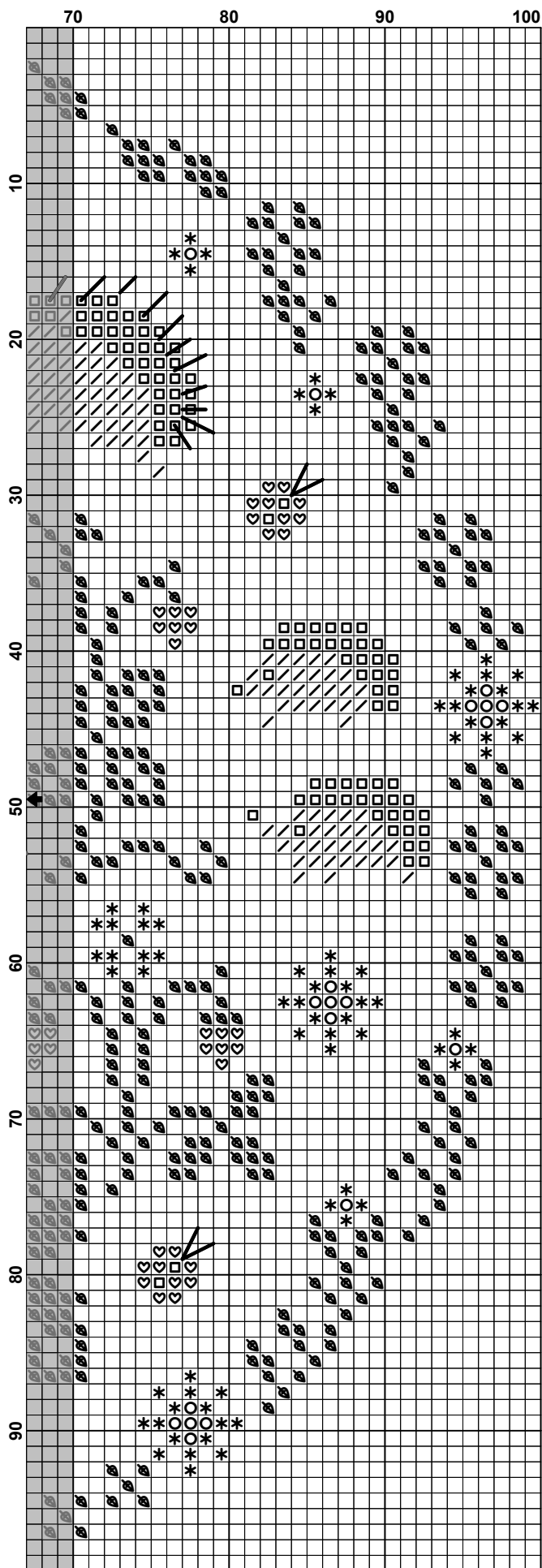
*Мулине ручного окрашивания OwlForest маркируются четырехзначным числом, три последние цифры которого — номер цвета OwlForest. Первая цифра номера обозначает производителя ниток: цифра «2» — ПНК им. Кирова, цифра «3» — DMC. Например 3515 — это мулине 515 цвета «коралловый» на основе DMC.

*OwlForest hand-dyed variegated threads are marked with a four-digit number, the last three digits of which are the OwlForest color number. The first digit of the number indicates the manufacturer of the threads: the digit “2” is for Thread Trade n.a. Kirov floss (Russia), the number “3” is for DMC. For example, the 3515 is a DMC-based floss 515 “Coralline” color.

© ООО «Совинный лес», 2024. Дизайнер: Галина Егоренкова. Исключительное право на схему и товарный знак «OwlForest» принадлежит ООО «Совинный лес». Публикация целиком/частично, распространение, воспроизведение схемы без письменного согласия правообладателя не допускается. Положения законодательства РФ предоставляют правообладателю/автору возможность судебного преследования нарушителя и получения компенсации, возмещения морального вреда и упущенной выгоды. За нарушения исключительного права также предусмотрена уголовная ответственность. Данный экземпляр схемы предназначен исключительно для личного использования покупателем.

© 2024 OwlForest LLC. Designer: Galina Egorenkova. OwlForest is a trademark of OwlForest LLC. All rights reserved. The cross-stitch pattern is for personal use only.





Размер схемы / Size

100 × 99 крестиков / cross-stitches

Рекомендованная основа / Recommended fat

Übelhör Eva, 28 ct, цвет Мятный / Mint (4052)

Размер готовой работы / Size of finished work

28 (14) ct — 18 × 18 см
 32 (16) ct — 16 × 15,5 см
 36 (18) ct — 14 × 14 см
 40 (20) ct — 12,5 × 12,5 см



Крестик в 3 нити / Cross-stitch with 3 strands

Обозначение Sign	OwlForest*	Кол-во крестиков Number of cross-stitches
✳	100 Белый / White	325
▧	202 Пряничный домик / Gingerbread house	679
◻	204 Мореный дуб / Bog-wood	568
◼	312 Малахитовый / Malachite	1127
♥	503 Прекрасный / Vermeil	444
○	613 Канареечный / Canary	58

Обозначение Sign	DMC	Гамма Gamma	ПНК им. Кирова Trade n.a. Kirov
✳	B5200	0415	0101
▧	3864	0924	6106
◻	645	0919	6712
◼	895	3154	3805
♥	350	3076	0303
○	726	3193	1014

Прямой стежок в 3 нити / Running Stitch with 3 strands

Обозначение / Sign	OwlForest*
—	204 Мореный дуб / Bog-wood



*Мулине ручного окрашивания OwlForest маркируются четырехзначным числом, три последние цифры которого — номер цвета OwlForest. Первая цифра номера обозначает производителя ниток: цифра «2» — ПНК им. Кирова, цифра «3» — DMC. Например 3515 — это мулине 515 цвета «коралловый» на основе DMC.

*OwlForest hand-dyed variegated threads are marked with a four-digit number, the last three digits of which are the OwlForest color number. The first digit of the number indicates the manufacturer of the threads: the digit “2” is for Thread Trade n.a. Kirov floss (Russia), the number “3” is for DMC. For example, the 3515 is a DMC-based floss 515 “Coralline” color.

© ООО «Совиный лес», 2024. Дизайнер: Галина Егоренкова. Исключительное право на схему и товарный знак «OwlForest» принадлежат ООО «Совиный лес». Публикация целиком/частично, распространение, воспроизведение схемы без письменного согласия правообладателя не допускается. Положения законодательства РФ предоставляют правообладателю/автору возможность судебного преследования нарушителя и получения компенсации, возмещения морального вреда и упущенной выгоды. За нарушения исключительного права также предусмотрена уголовная ответственность. Данный экземпляр схемы предназначен исключительно для личного использования покупателем.

© 2024 OwlForest LLC. Designer: Galina Egorenkova. OwlForest is a trademark of OwlForest LLC. All rights reserved. The cross-stitch pattern is for personal use only.