



OwlFOREST EMBROIDERY

## СЪЕДОБНЫЕ- НЕСЪЕДОБНЫЕ



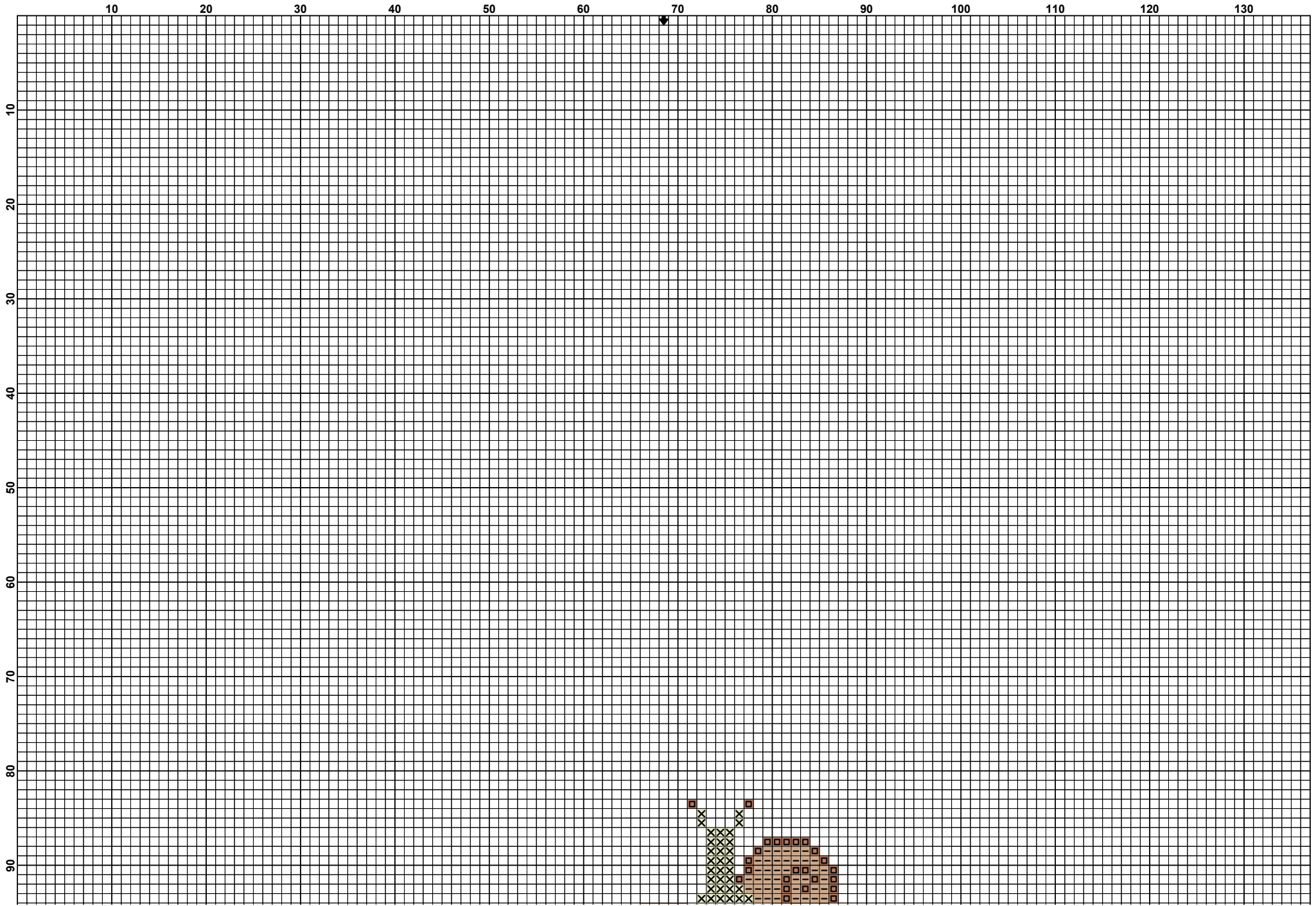
## MUSHROOMS AND TOADSTOOLS

Бесплатная схема  
для вышивания

0400-CH-Б

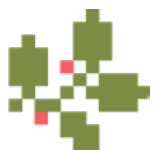
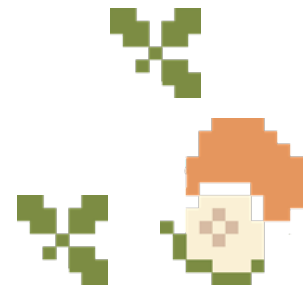
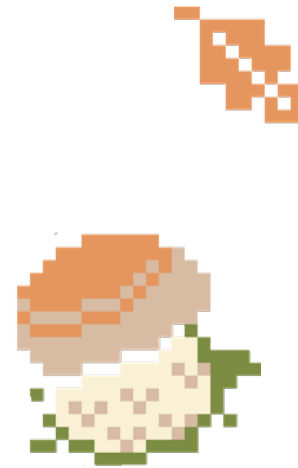
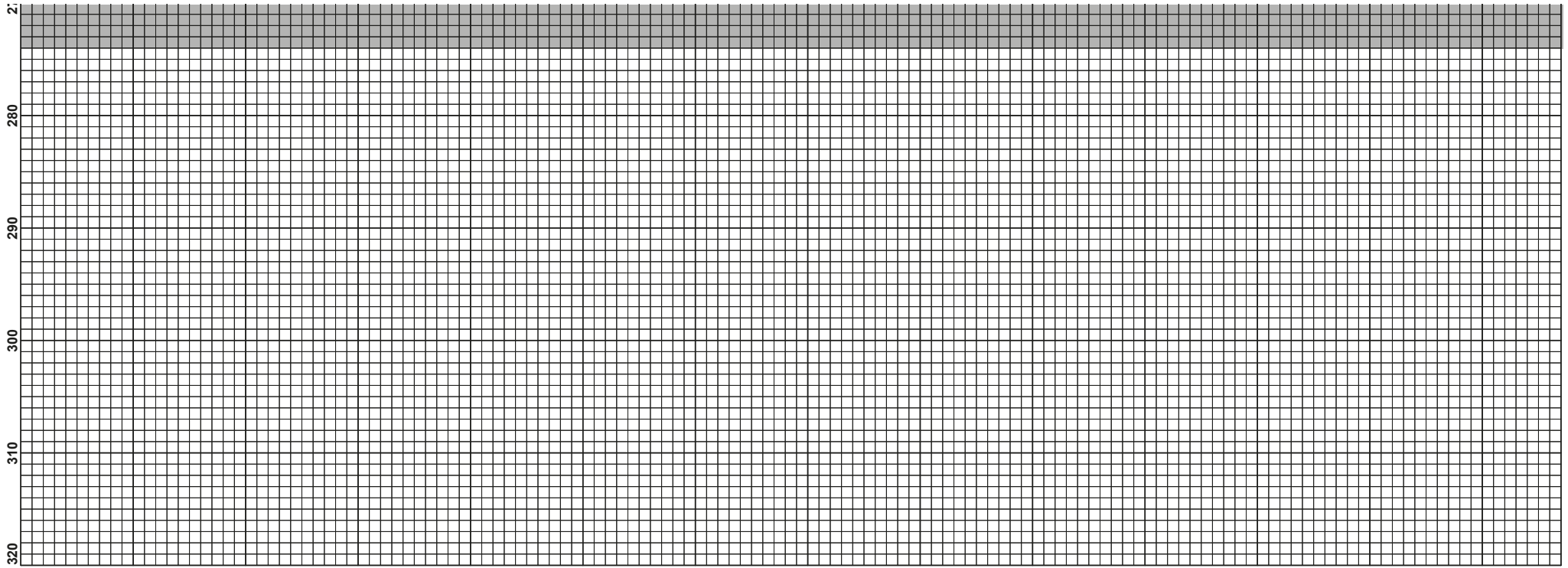
Free Chart











OWLFOREST  
EMBROIDERY



### Размер схемы / Size

137 × 320 крестиков / cross-stitches

### Рекомендованная основа / Recommended fabric

Ткань печатная Owlforest «Лесные травы» (113), 30 ct / OwlForest Printed Fabric “Forest Herbs” (113), 30 ct

### Размер готовой работы / Size of finished work

28 (14) ct — 25 x 58 см  
30 (15) ct — 23 x 54 см  
32 (16) ct — 21,5 x 51 см  
36 (18) ct — 19,5 x 45 см  
40 (20) ct — 17,5 x 40,5 см



**OWLFOREST**  
EMBROIDERY

### Крестик в 2 нити / Cross-stitch with 2 strands

Обозначение Sign	OwlForest*	DMC	Гамма Gamma	ПНК им. Кирова Trade n.a. Kirov	Кол-во крестиков Number of cross-stitches
✳	100 Белый / White	B5200	0415	0101	2076
☞	106 Бледная поганка / Pale Toadstool	928	5173	6700	436
◊	112 Грибной / White Mushroom	543	0025	6200	854
■	201 Лесной орех / Hazelnut	434	0217	5910	1309
—	202 Пряничный домик / Gingerbread House	436	0925	6204	1092
☙	302 Зелёный дуб / Green Oak	3345	3154	9292	2446
☛	306 Лесная тень / Forest Shadow	469	3173	4506	2079
↑	402 Туманная долина / Misty Dale	503	0662	9282	619
♥	503 Прекрасный / Vermeil	350	3076	1014	1415
○	520 Персиковый / Peach	3341	3202	0801	387
☆	601 Палевый / Jonquil	437	0054	5804	654
☑	603 Медовый / Honey	742	3197	0508	588
▲	604 Морошка / Cloudberry	741	0105	0512	961
⊗	608 Белая смородина / White Currant	739	0040	5901	1015
☒	610 Медный / Copper	3776	0048	5408	895

### Бэкстич в 2 нити / Backstitch with 2 strands

Обозначение / Sign	OwlForest*
—	601 Палевый / Jonquil
—	608 Белая смородина / White Currant
—	202 Пряничный домик / Gingerbread House

\*Мулине ручного окрашивания OwlForest маркируются четырехзначным числом, три последние цифры которого — номер цвета OwlForest. Первая цифра номера обозначает производителя ниток: цифра «2» — ПНК им. Кирова, цифра «3» — DMC. Например 3515 — это мулине 515 цвета «коралловый» на основе DMC.

\*OwlForest hand-dyed variegated threads are marked with a four-digit number, the last three digits of which are the OwlForest color number. The first digit of the number indicates the manufacturer of the threads: the digit “2” is for Thread Trade n.a. Kirov floss (Russia), the number “3” is for DMC. For example, the 3515 is a DMC-based floss 515 “Coralline” color.

© ООО «Совиный лес», 2024. Дизайнер: Галина Егоренкова.

Исключительное право на схему и товарный знак «OwlForest» принадлежит ООО «Совиный лес». Публикация целиком/частично, распространение, воспроизведение схемы без письменного согласия правообладателя не допускается. Положения законодательства РФ предоставляют правообладателю/автору возможность судебного преследования нарушителя и получения компенсации, возмещения морального вреда и упущенной выгоды. За нарушения исключительного права также предусмотрена уголовная ответственность. Данный экземпляр схемы предназначен исключительно для личного использования покупателем.

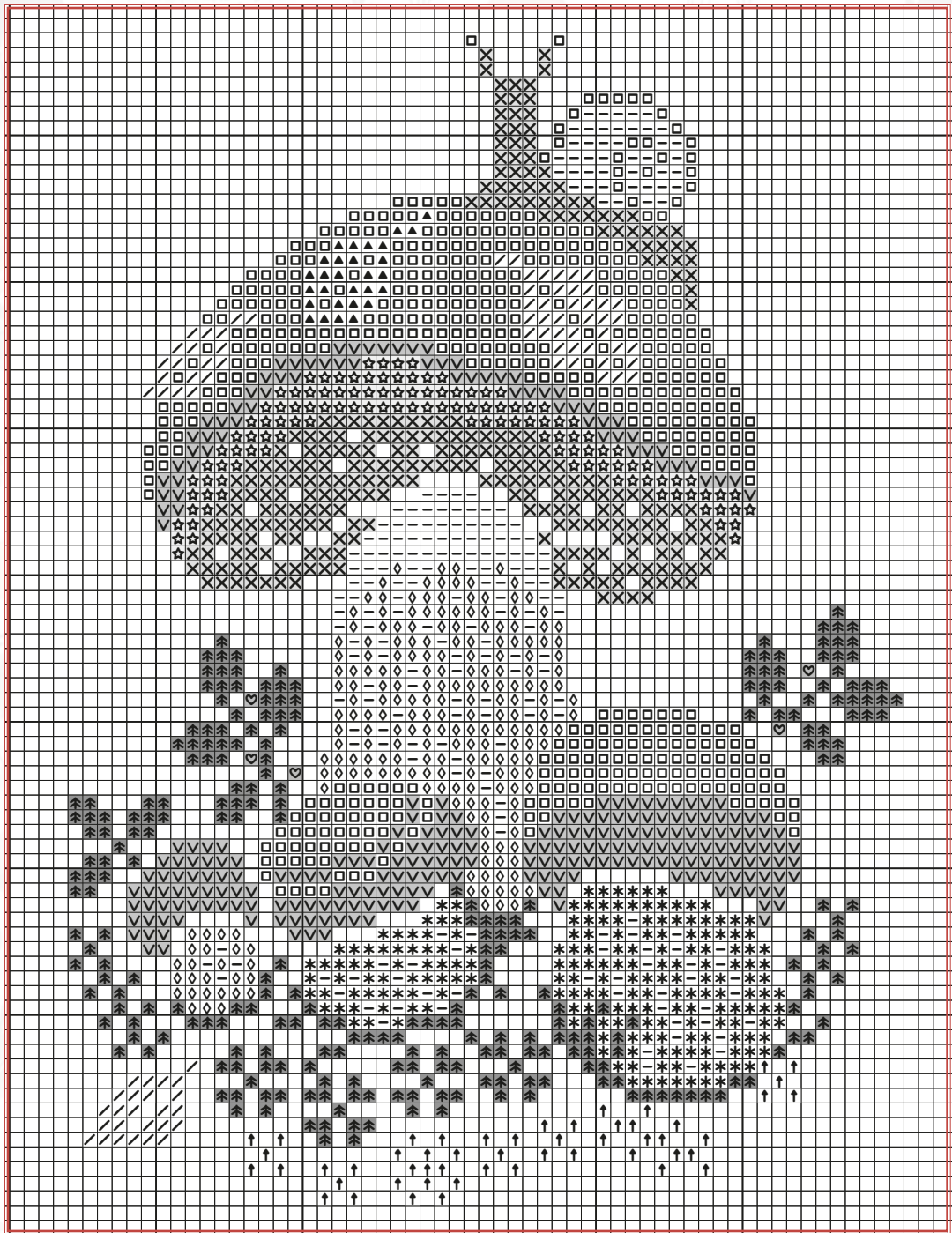
© 2024 OwlForest LLC. Designer: Galina Egorenkova. OwlForest is a trademark of OwlForest LLC. All rights reserved. The cross-stitch pattern is for personal use only.



Части 1 / 2  
БЕЛЫЕ ГРИБЫ  
KING BOLETE (BOLETUS EDULIS)



OWLFOREST  
EMBROIDERY



Части 1 / 2  
БЕЛЫЕ ГРИБЫ  
KING BOLETUS (BOLETUS EDULIS)



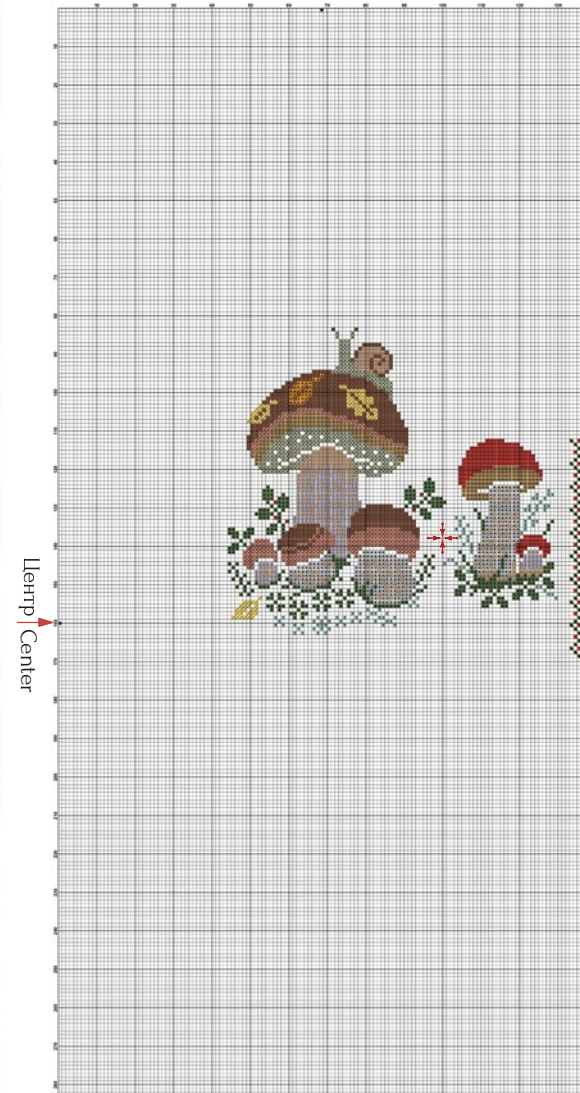
OWLFOREST  
EMBROIDERY



# Часть 3 ПОДОСИНОВИКИ

ORANGE-CAP BOLETUS (LECCIDIUM AURANTIACUM)

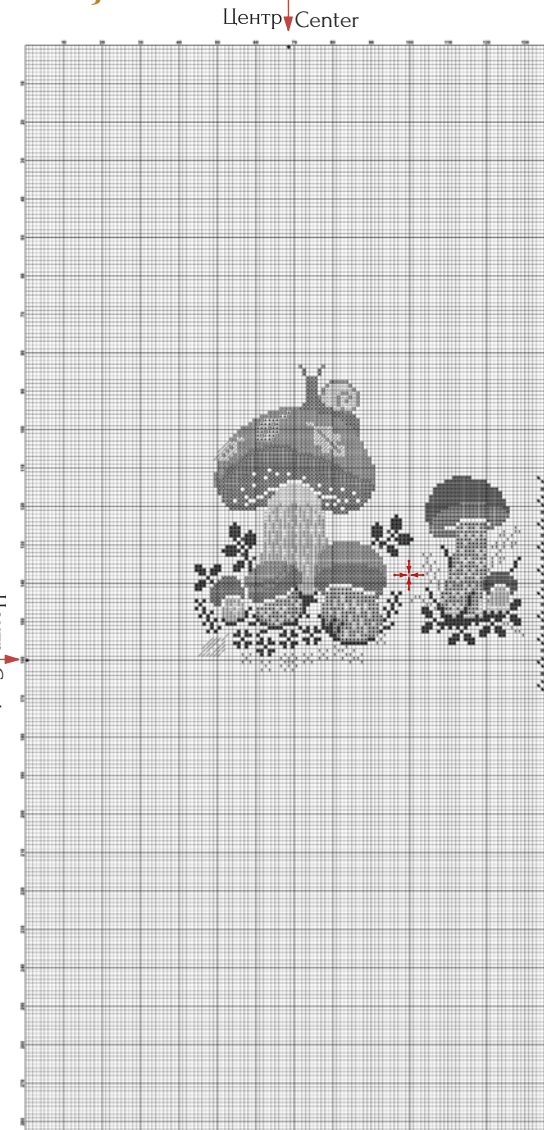
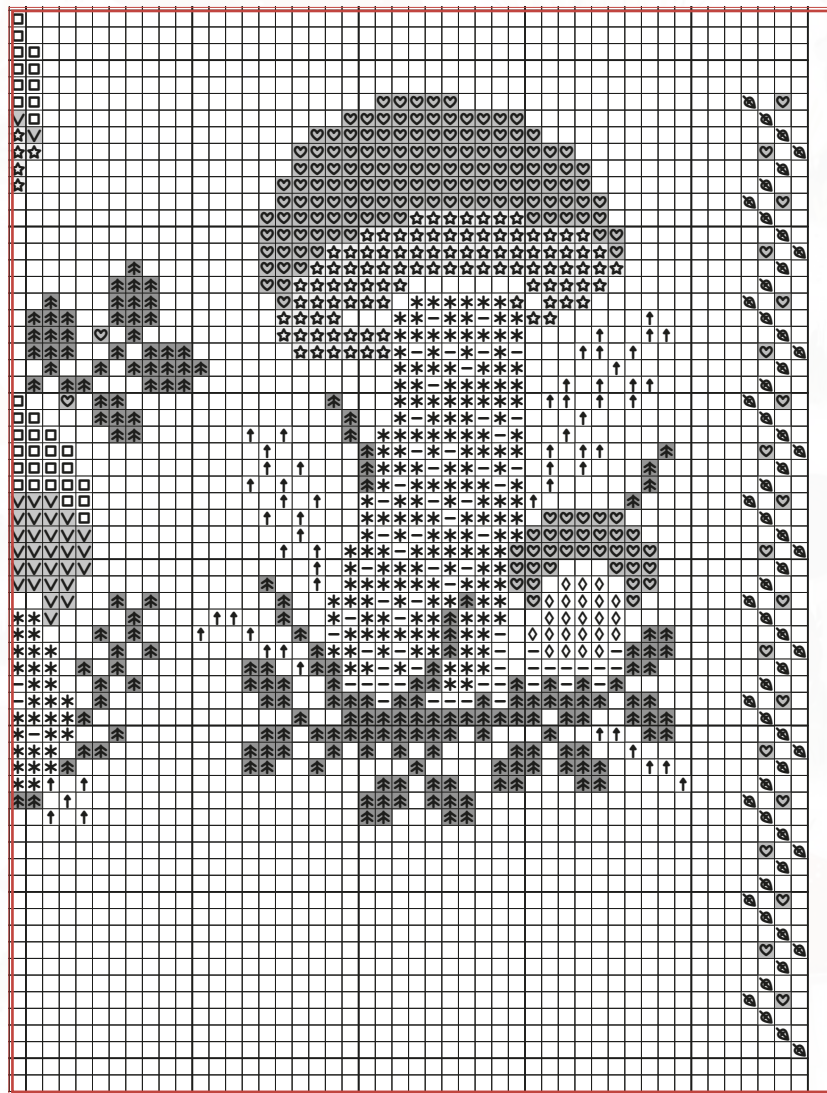
Центр | Center



OWLFOREST  
EMBROIDERY

# Часть 3 ПОДОСИНОВИКИ

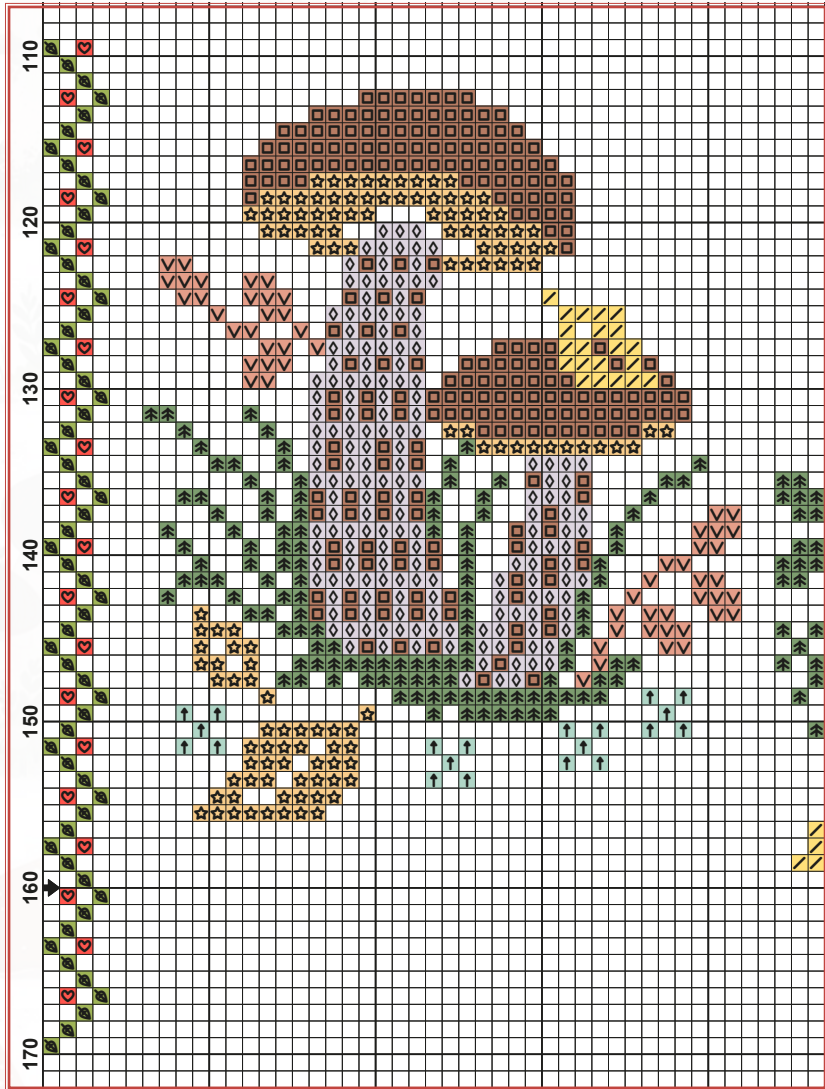
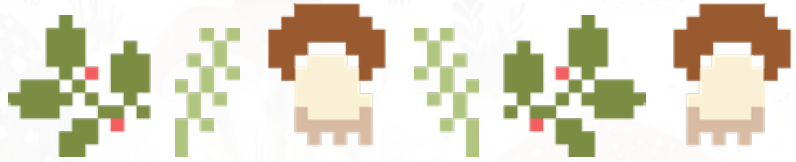
ORANGE-CAP BOLETUS (LECCIDIUM AURANTIACUM)



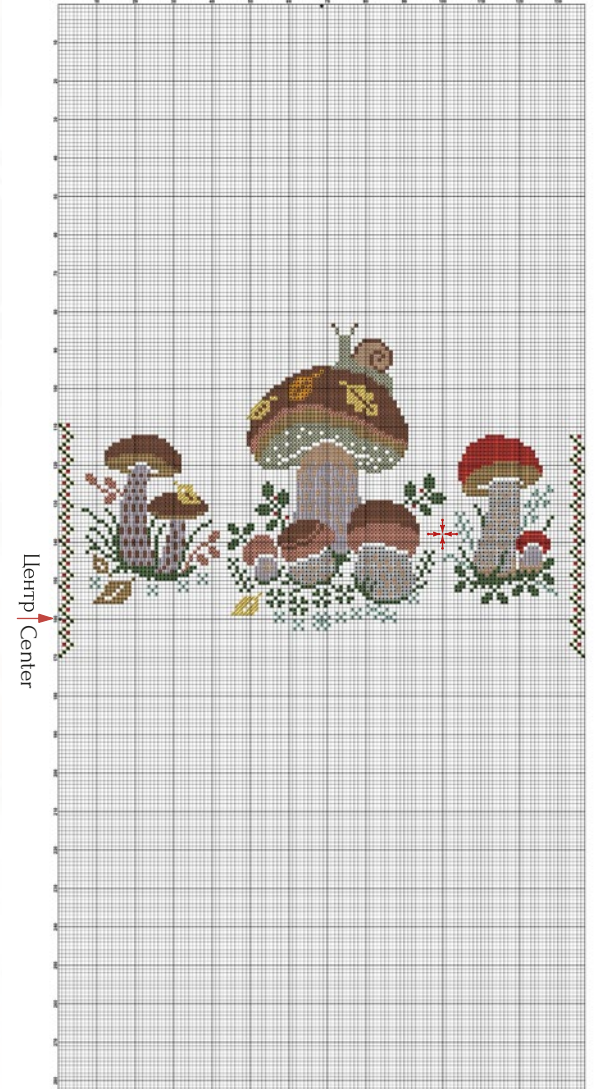
OWLFORST  
EMBROIDERY

# Часть 4 ПОДБЕРЕЗОВИКИ

BROWN BIRCH BOLETE (*LECCINUM SCABRUM*)



Центр | Center



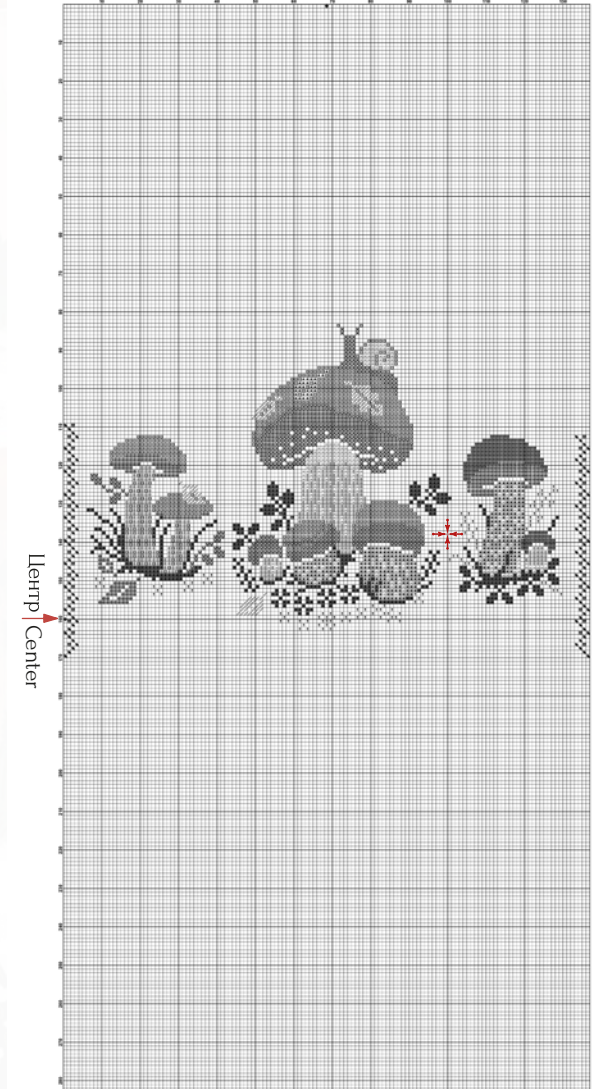
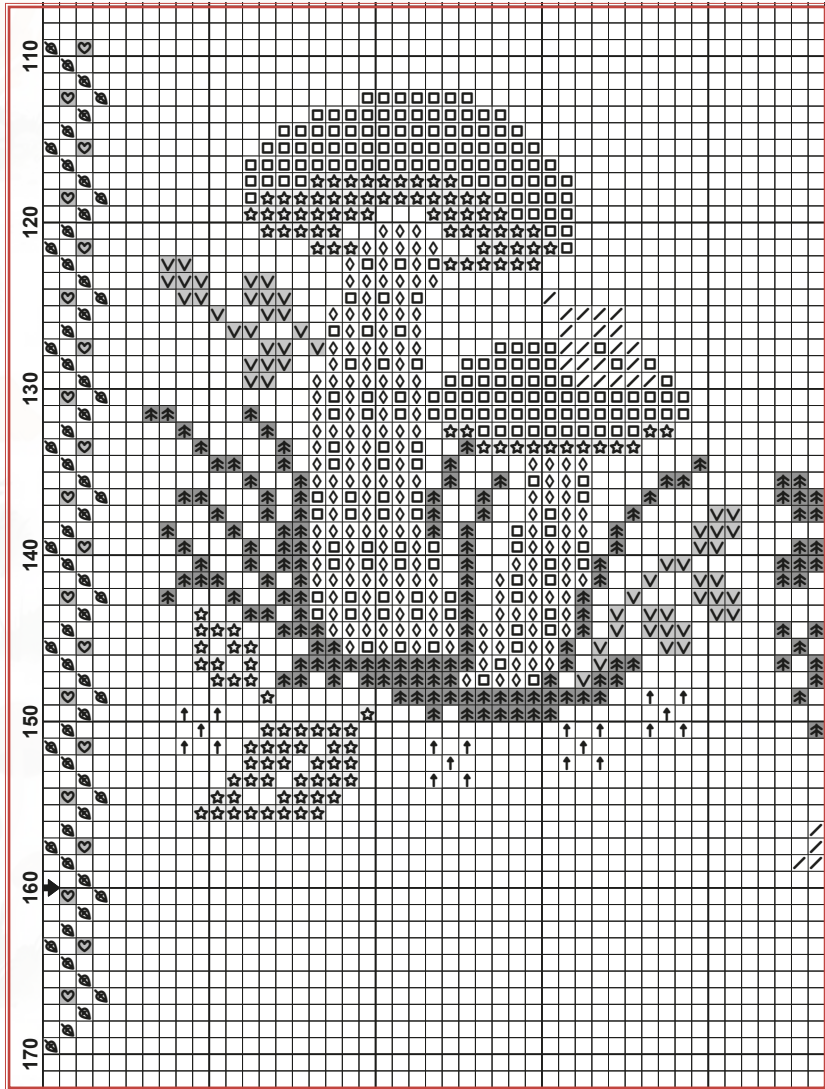
OWLFORREST  
EMBROIDERY



# Часть 4 ПОДБЕРЕЗОВИКИ

BROWN BIRCH BOLETE (LECCINUM SCABRUM)

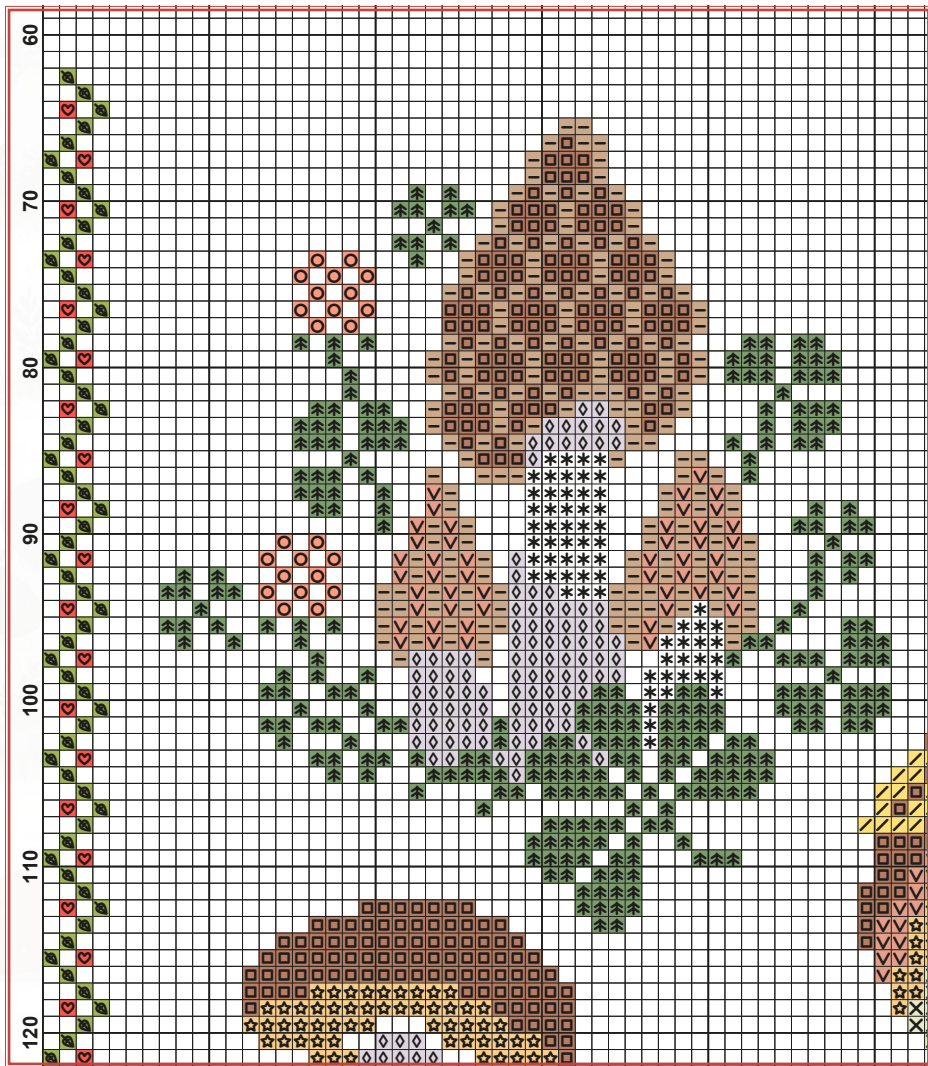
Центр | Center



OWLFOREST  
EMBROIDERY

# Часть 5 СМОРЧКИ MORELS (MORCHELLA)

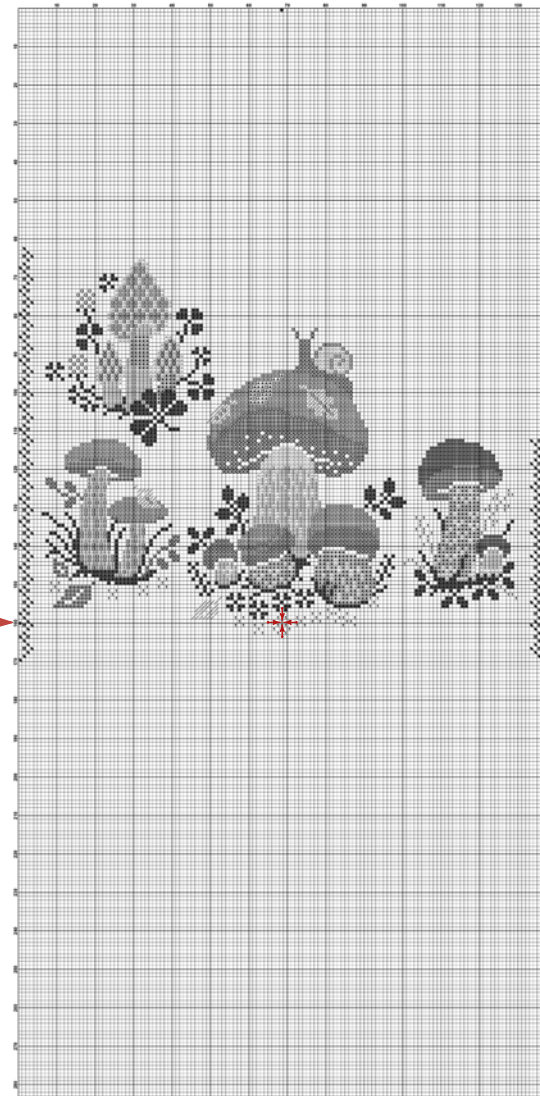
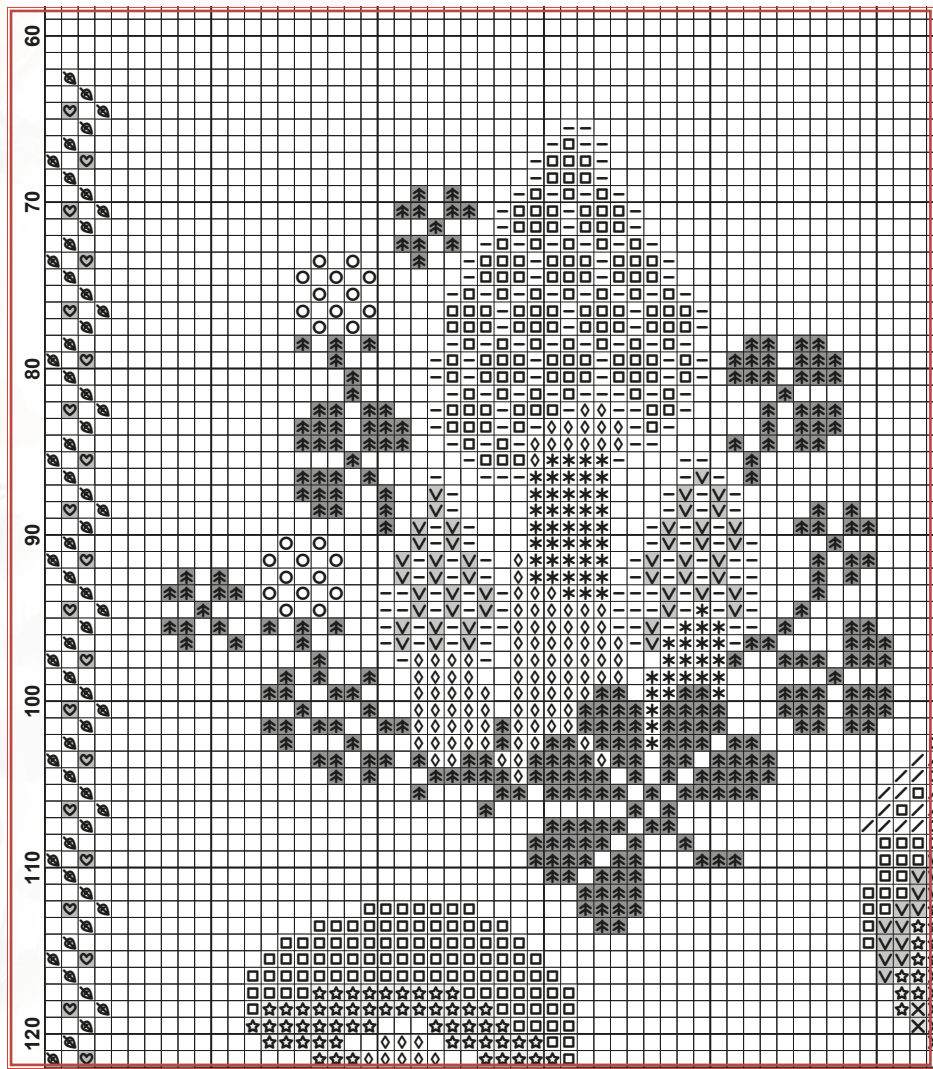
Центр | Center



OWLFORREST  
EMBROIDERY

# Часть 5 СМОРЧКИ MORELS (MORCHELLA)

Центр | Center



OWLFOREST  
EMBROIDERY

# Часть 6 МАСЛЯТА

SLIPPERY JACK MUSHROOM (BOLETUS LUTEUS)

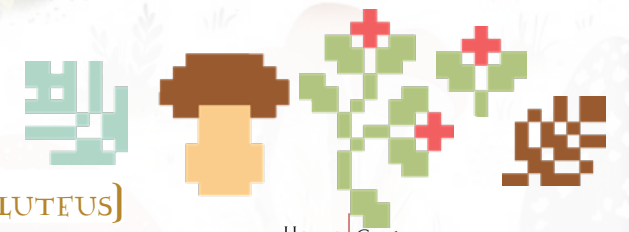
Центр | Center



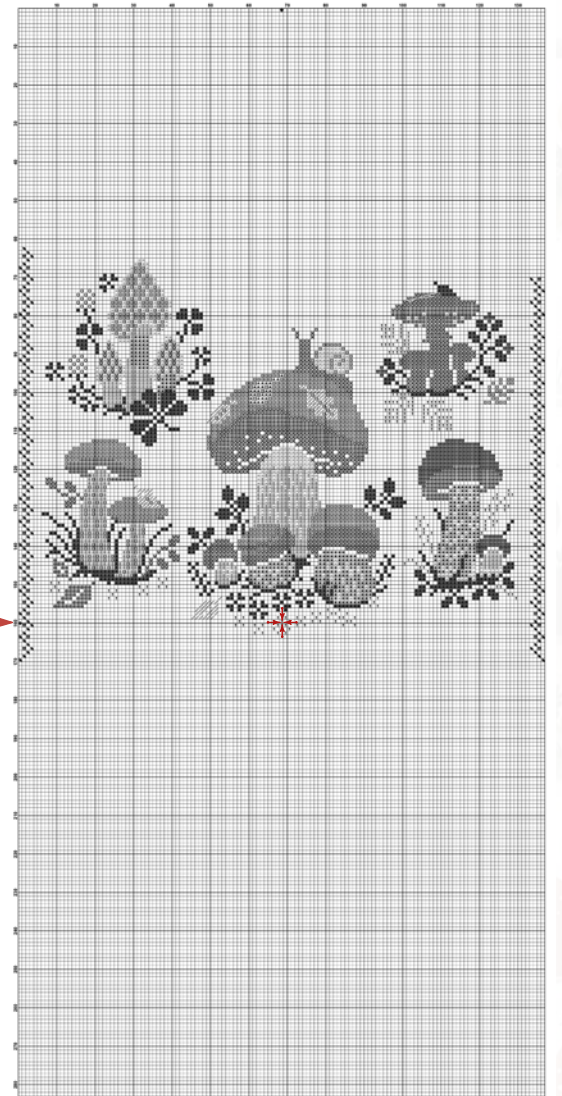
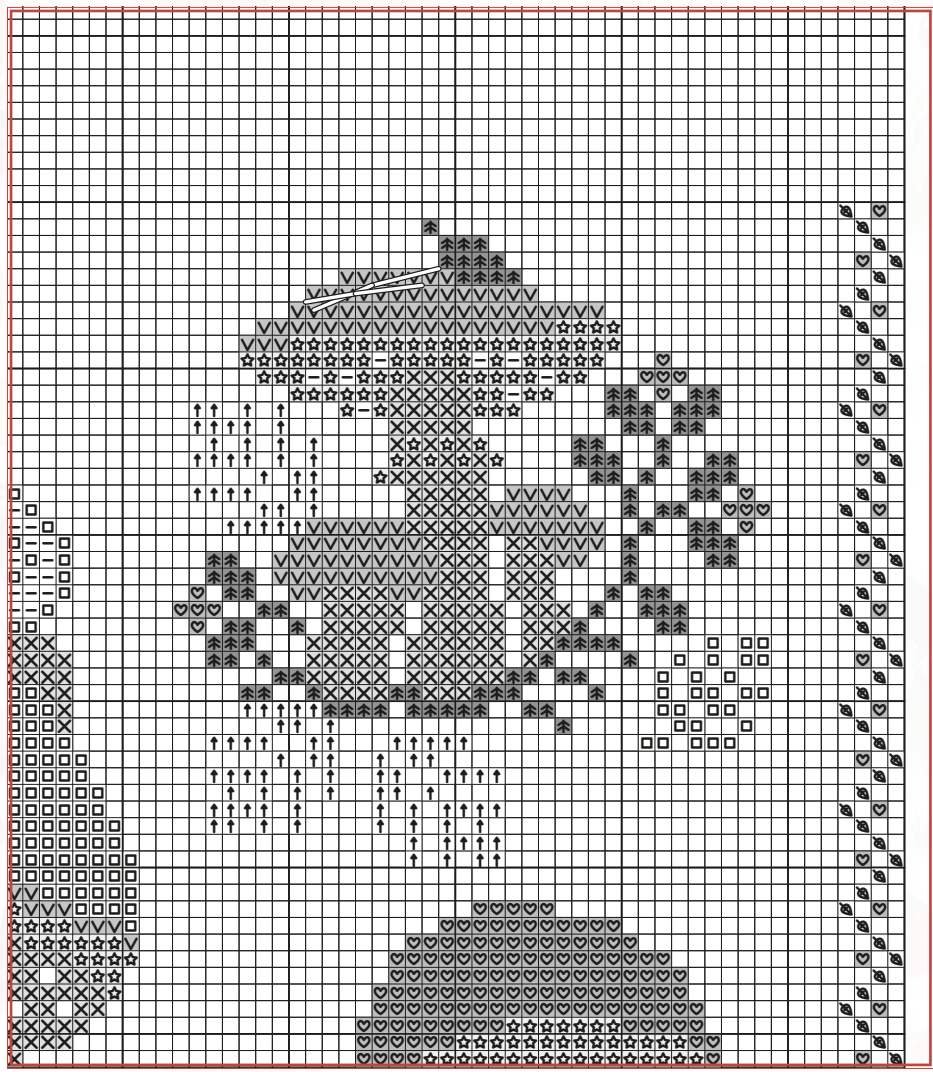
OWLFOREST  
EMBROIDERY

# Часть 6 МАСЛЯТА

SLIPPERY JACK MUSHROOM (BOLETUS LUTEUS)



Центр | Center







# Часть 7 Лисички

CHANTERELLES (CANTHARELLUS CIBARIUS)



Центр | Center



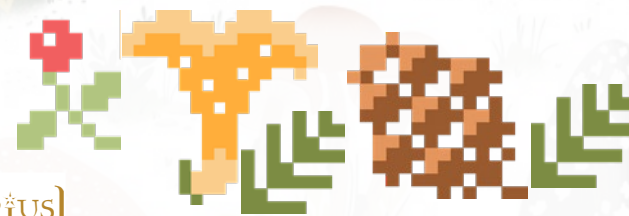
OWLFORREST  
EMBROIDERY



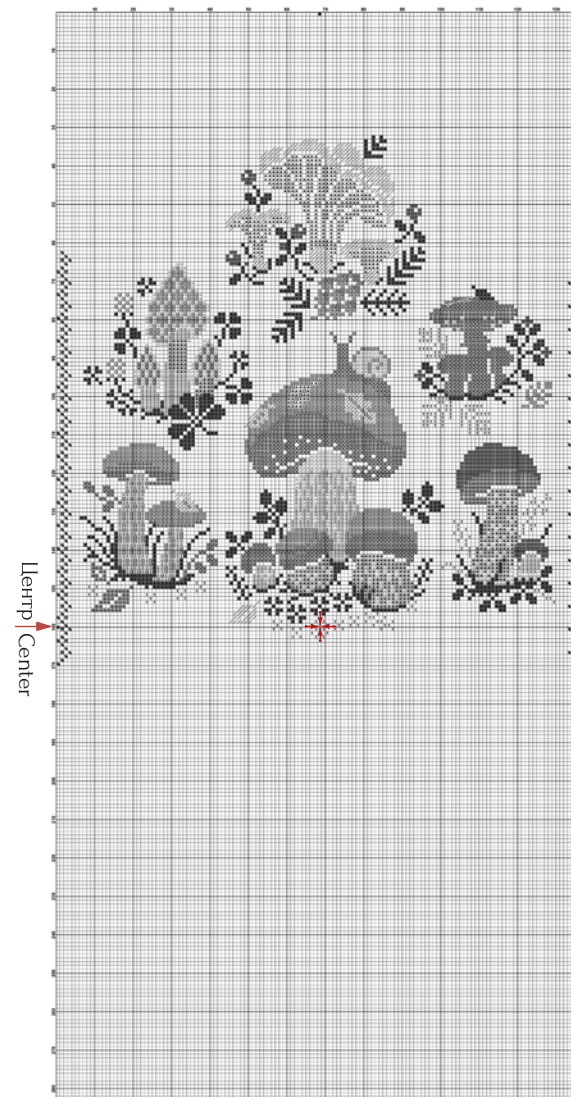
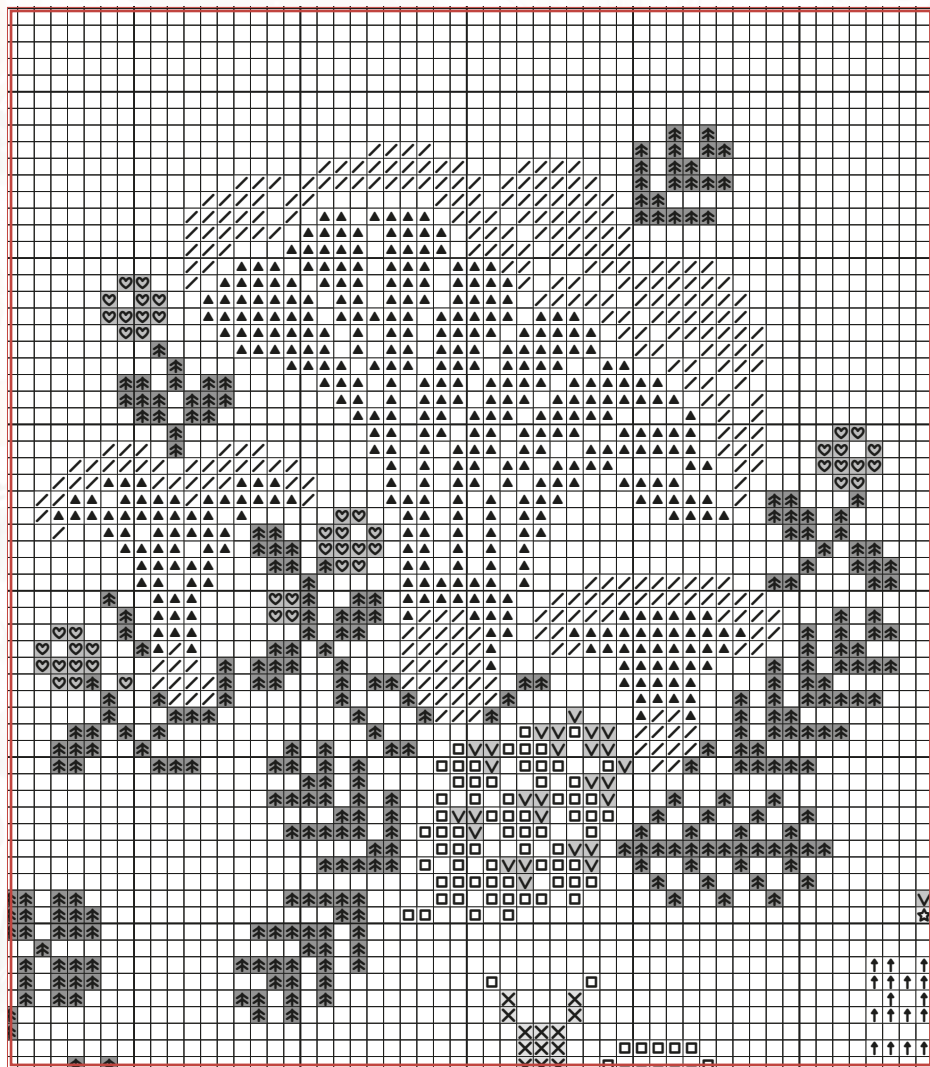


# Часть 7 Лисички

CHANTERELLES (CANTHARELLUS CIBARIUS)



Центр | Center



OWLFORREST  
EMBROIDERY





# Часть 8 СЫРОЕЖКИ RUSSULA MUSHROOMS (RUSSULA)



Центр | Center



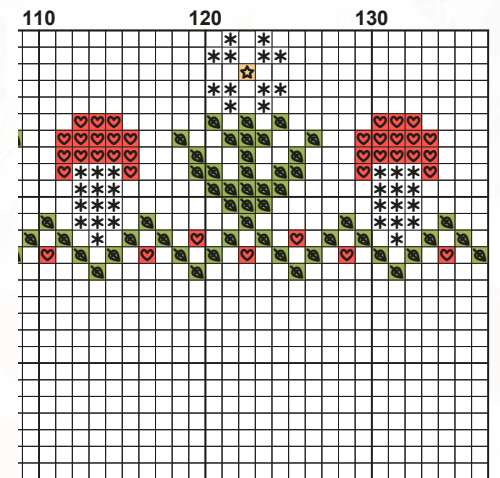
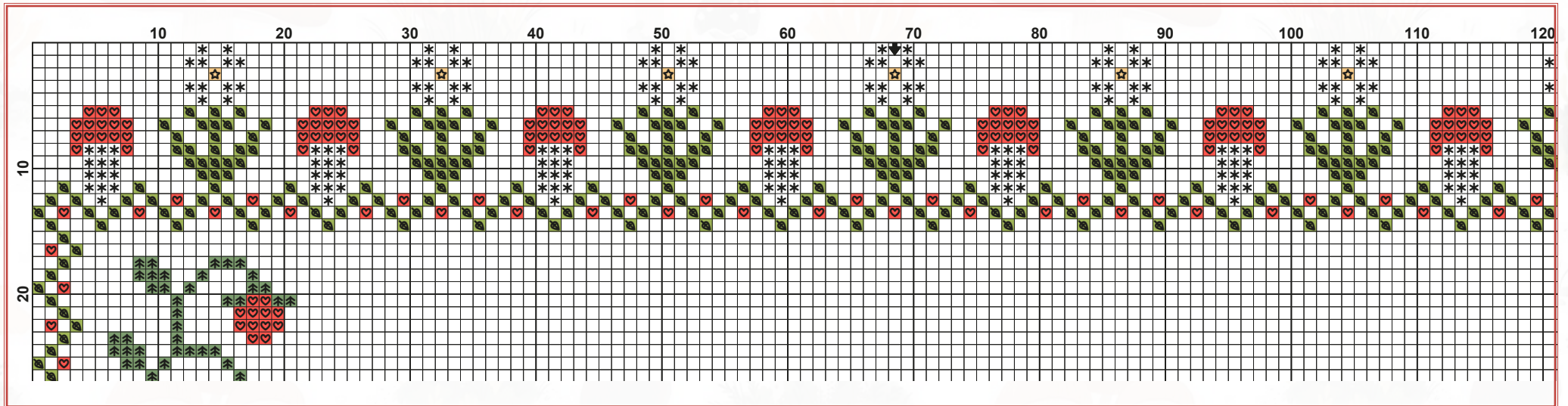
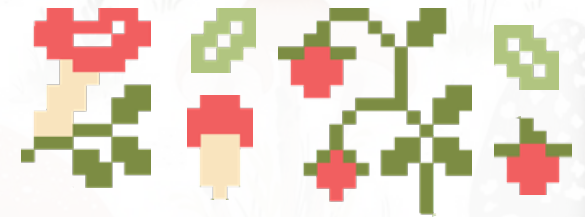
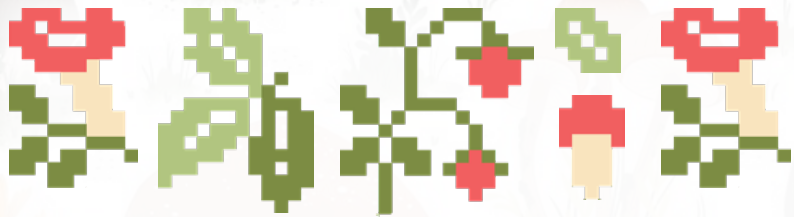
Центр | Center



OWLFOREST  
EMBROIDERY

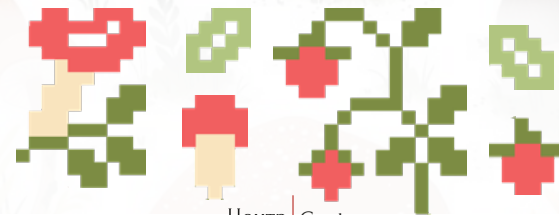


# Часть 8 СЫРОЕЖКИ RUSSULA MUSHROOMS (RUSSULA)

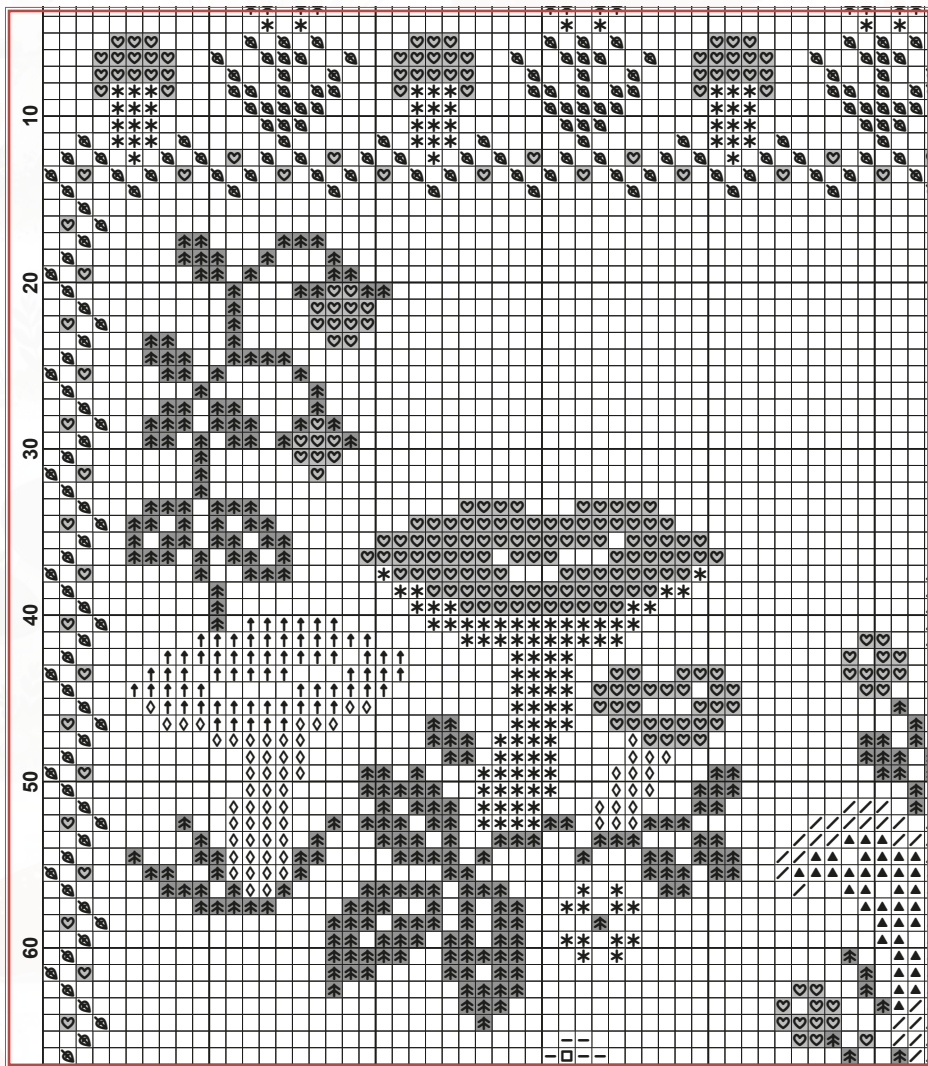




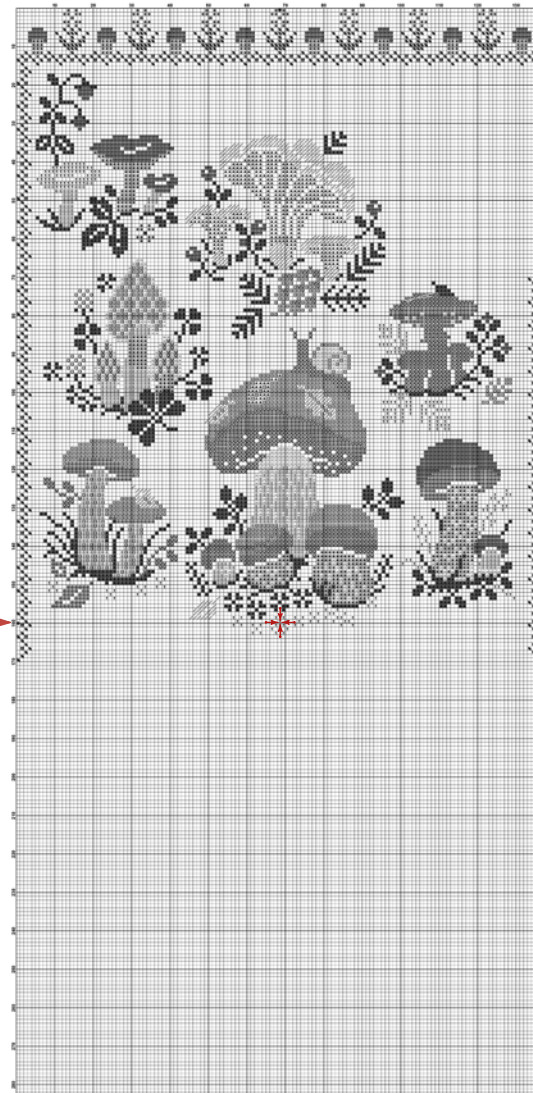
# Часть 8 СЫРОЕЖКИ RUSSULA MUSHROOMS (RUSSULA)



Центр | Center

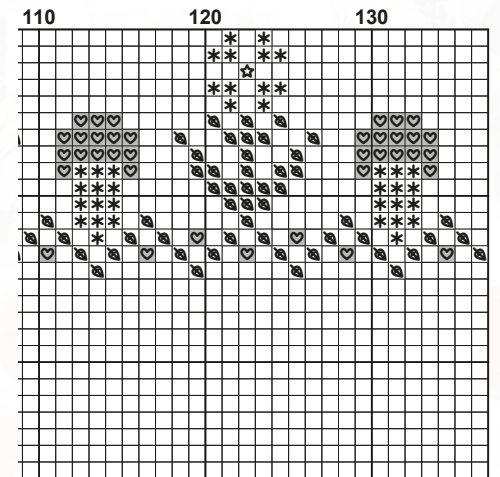
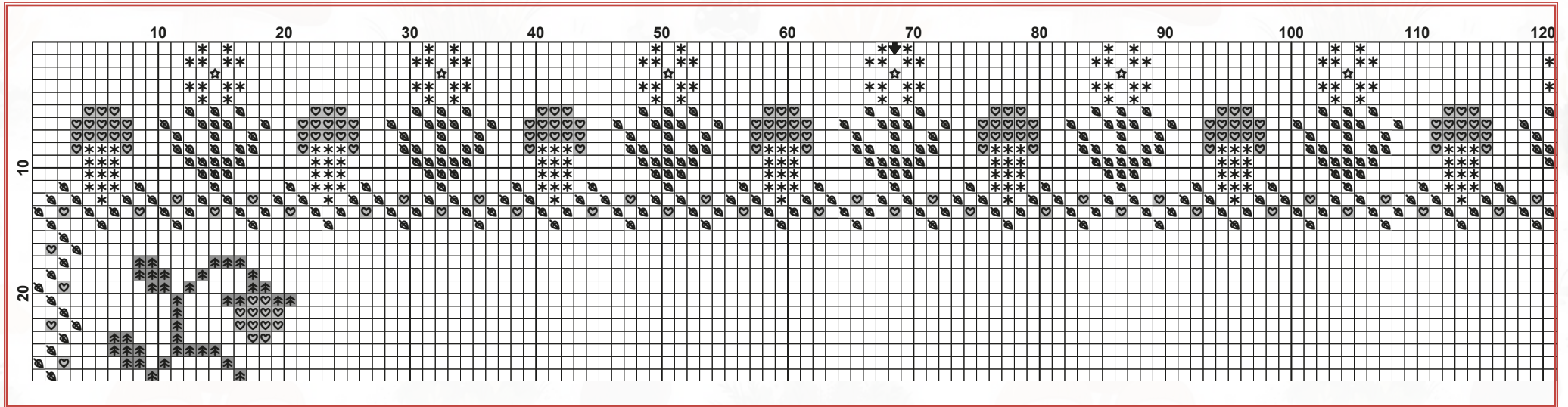
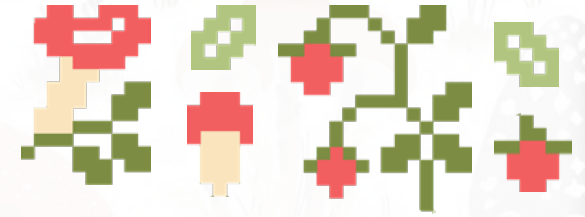


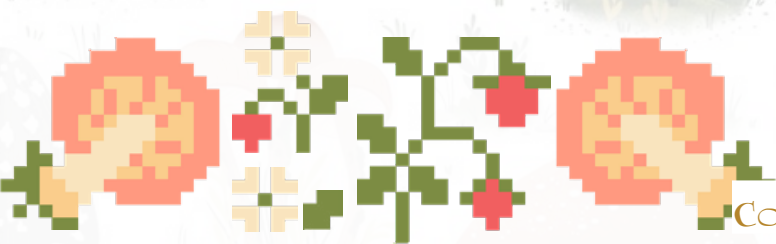
Центр | Center





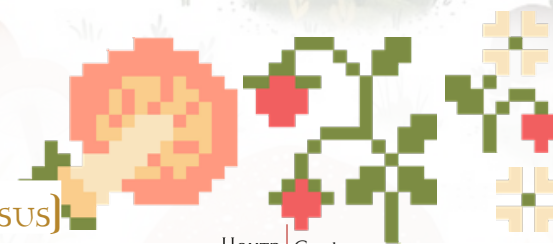
# Часть 8 СЫРОЕЖКИ RUSSULA MUSHROOMS (RUSSULA)





# Часть 9 ВОЛНУШКИ

CORAL MILKY CAP (LACTARIUS TORMINOSUS)

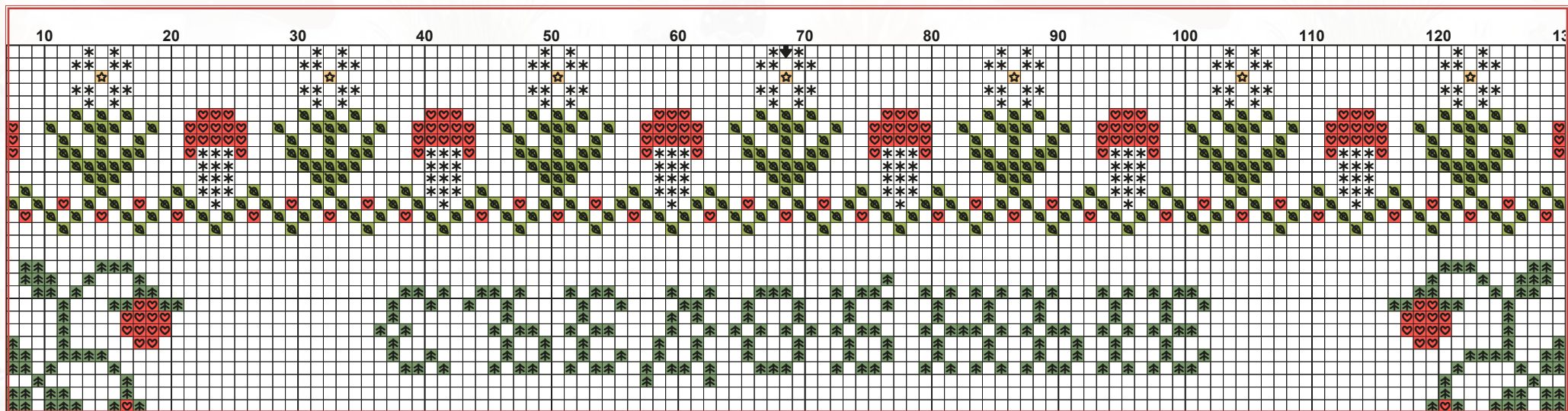
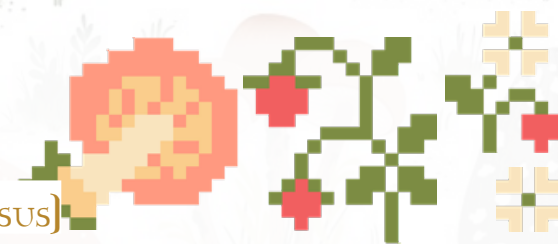


Центр | Center



# Часть 9 ВОЛНУШКИ

CORAL MILKY CAP (LACTARIUS TORMINOSUS)



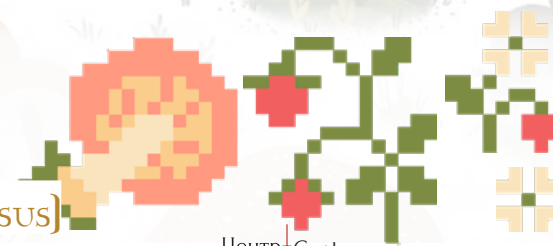
OWLFORREST  
EMBROIDERY



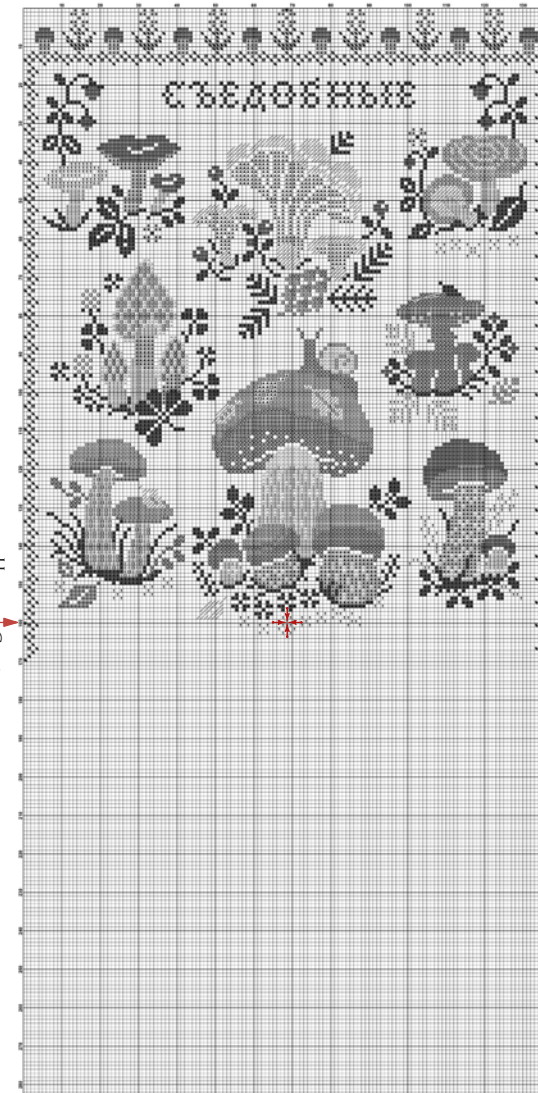
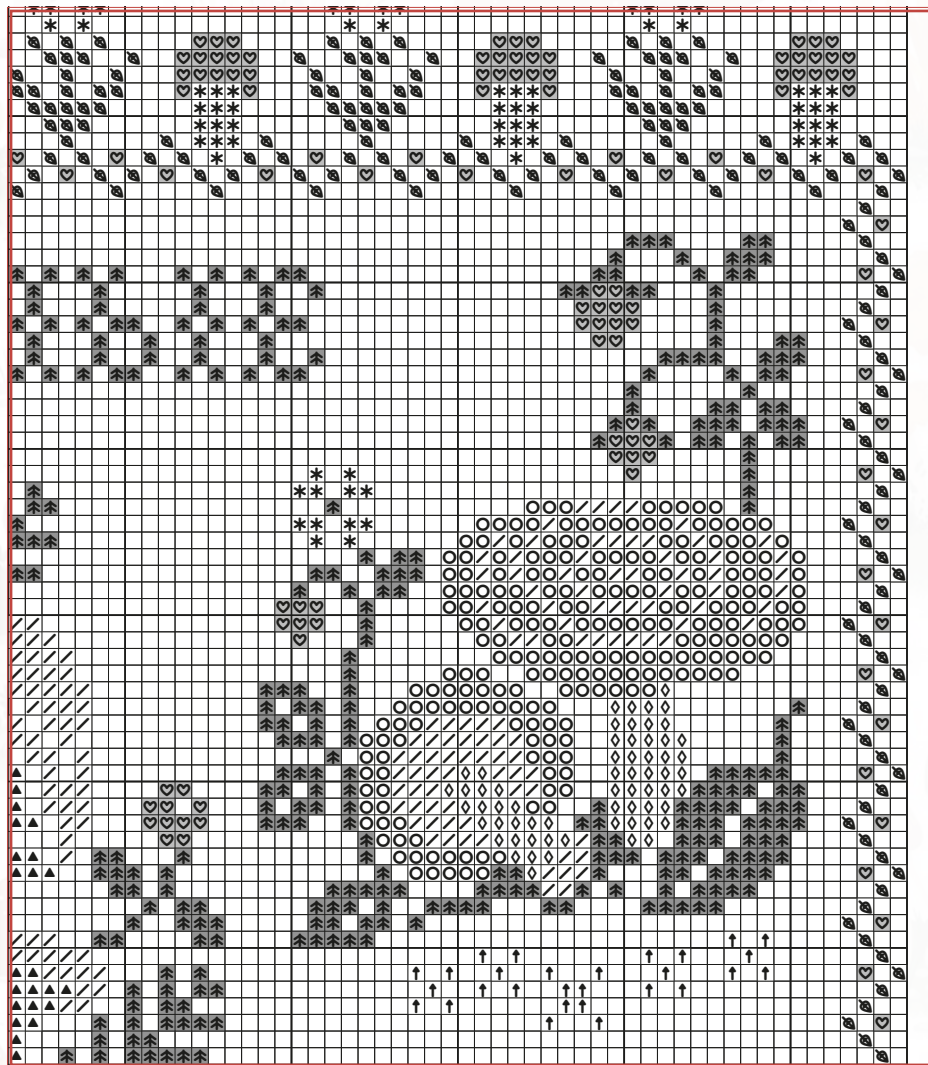


# Часть 9 ВОЛНУШКИ

CORAL MILKY CAP (LACTARIUS TORMINOSUS)



Центр | Center

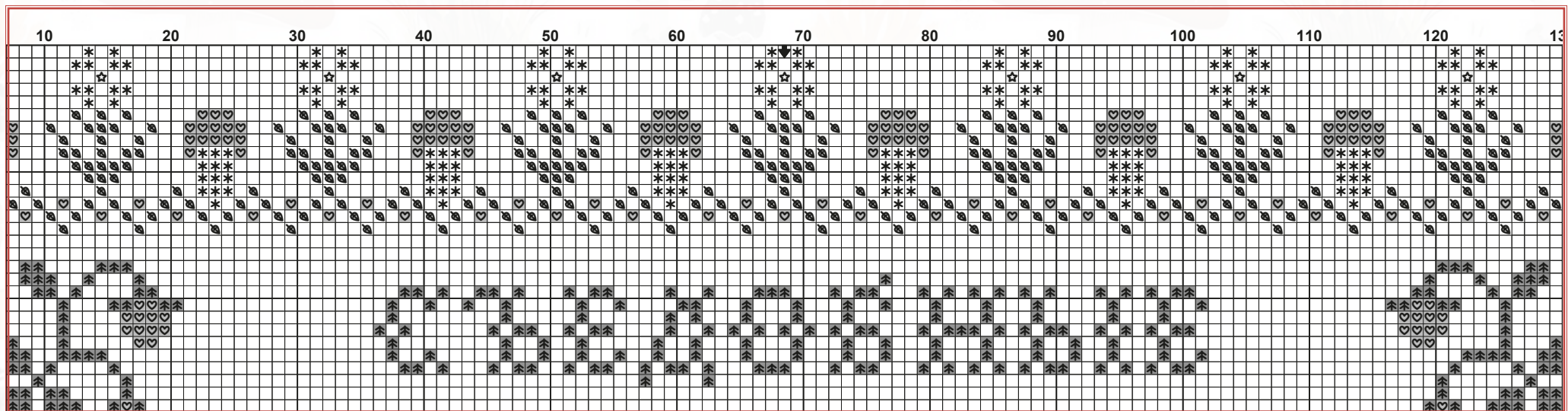
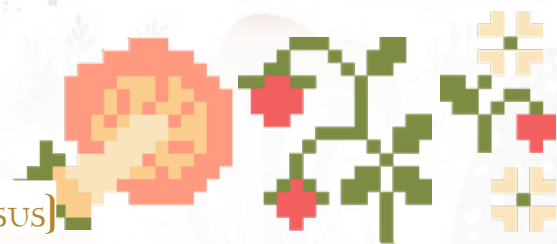


OWLFORREST  
EMBROIDERY



# Часть 9 ВОЛНУШКИ

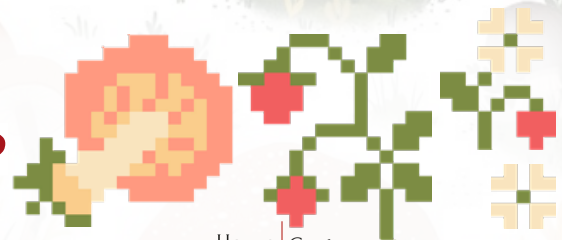
CORAL MILKY CAP (LACTARIUS TORMINOSUS)





# PART 9 CORAL MILKY CAP

LACTARIUS TORMINOSUS



Центр Center



Центр Center

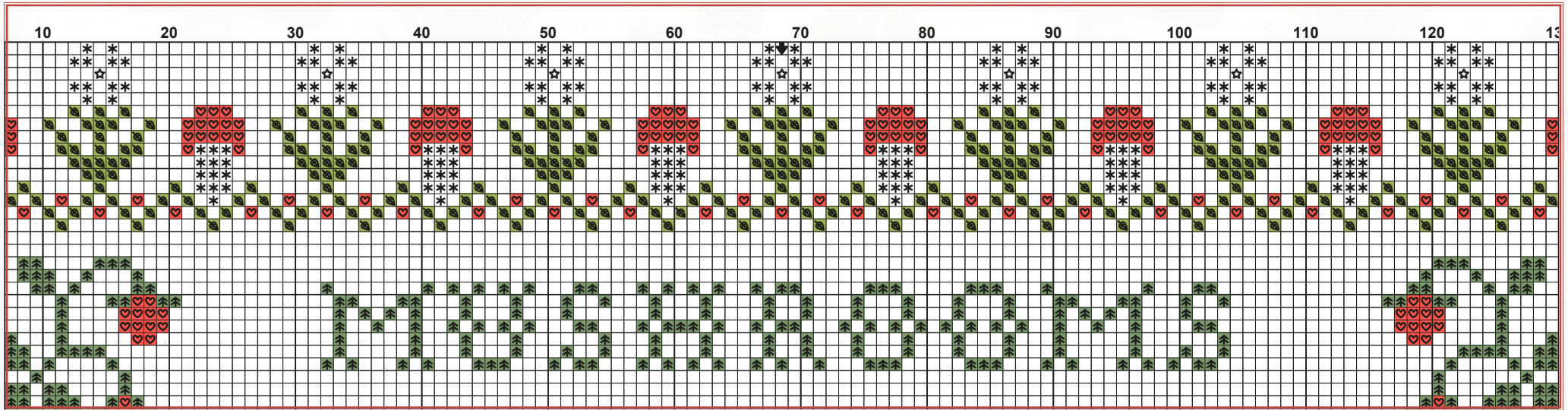


OWLFOREST  
EMBROIDERY



# PART 9 CORAL MILKY CAP

LACTARIUS TORMINOSUS



OWLFORREST  
EMBROIDERY

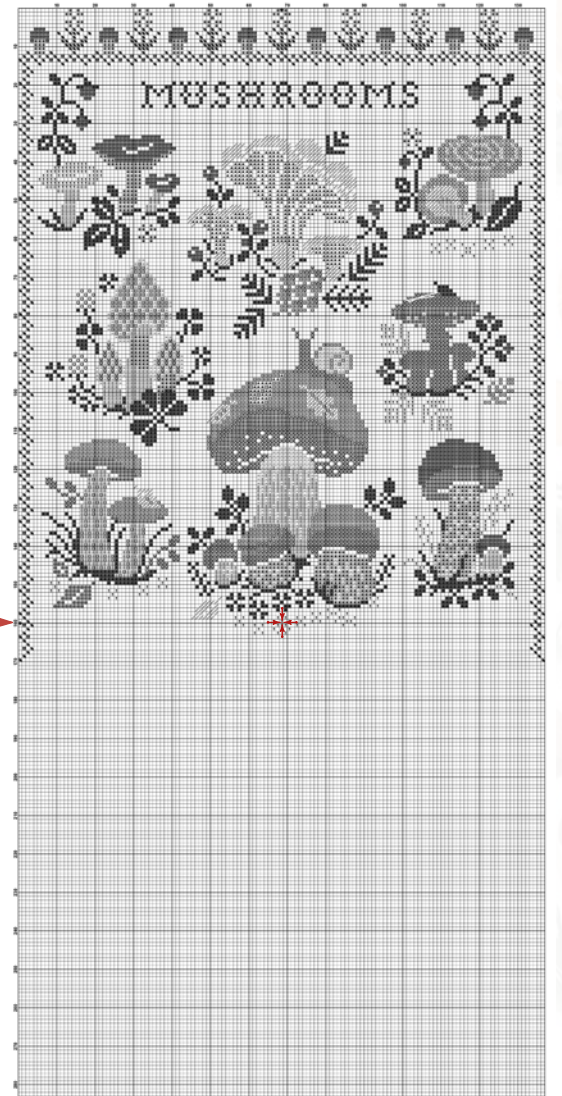
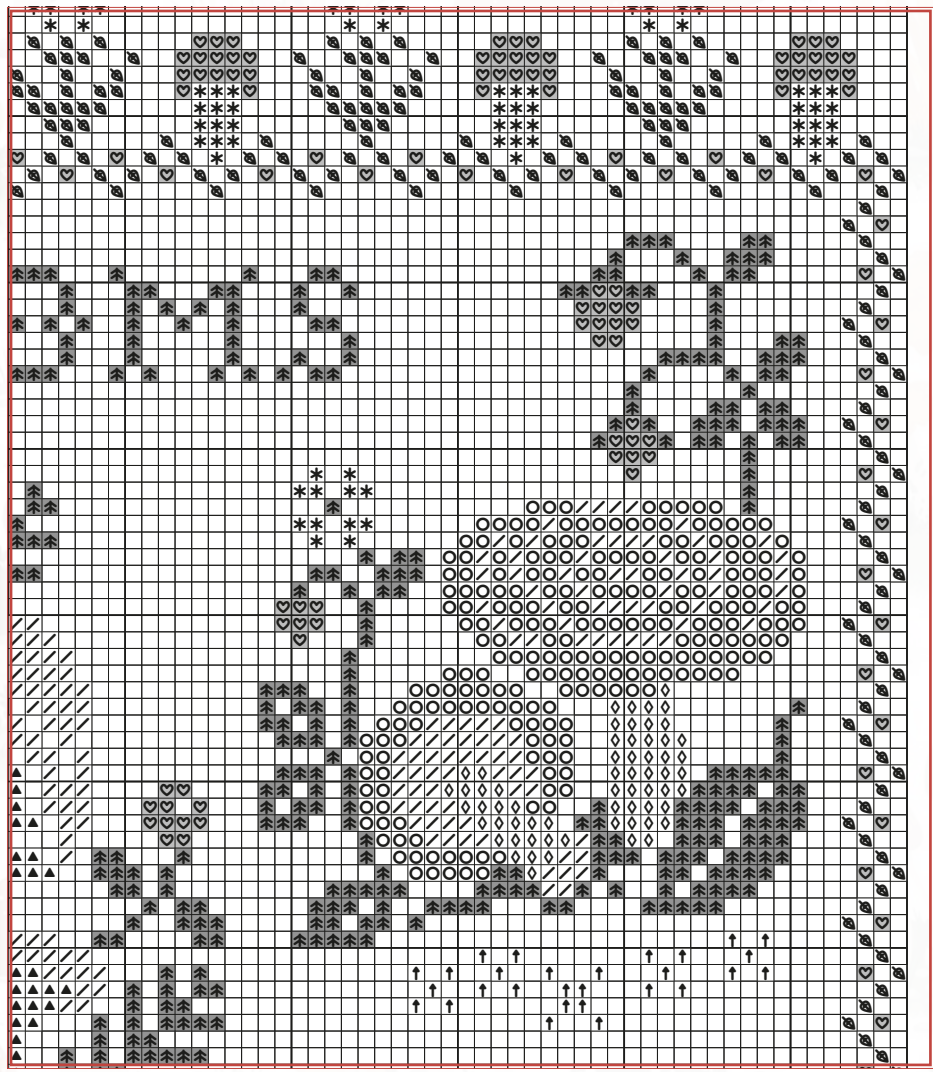


# PART 9 CORAL MILKY CAP

LACTARIUS TORMINOSUS



Центр | Center



Центр | Center



OWLFOREST  
EMBROIDERY

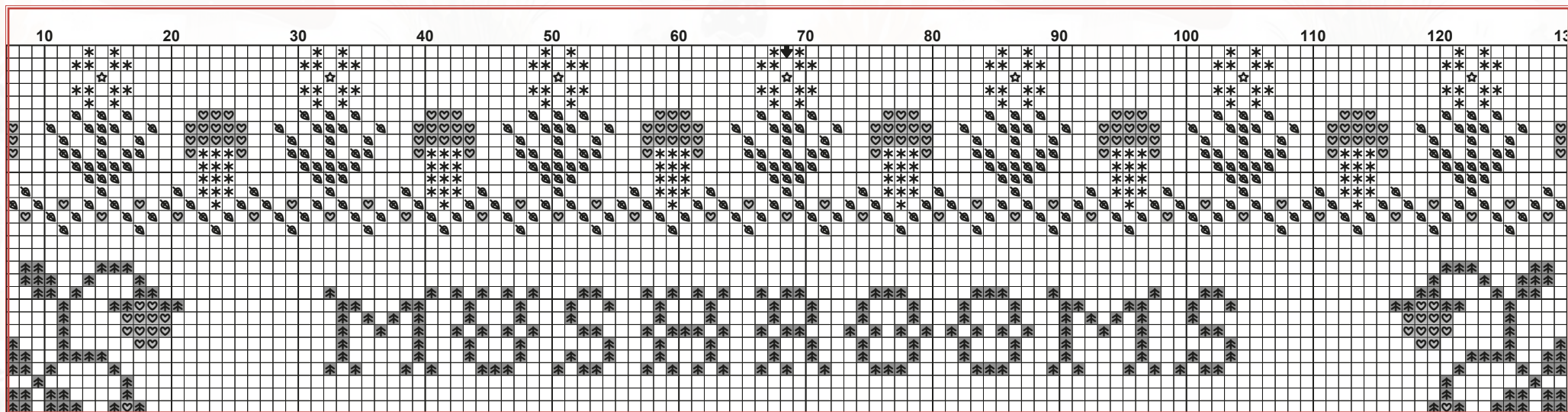




# PART 9

## CORAL MILKY CAP

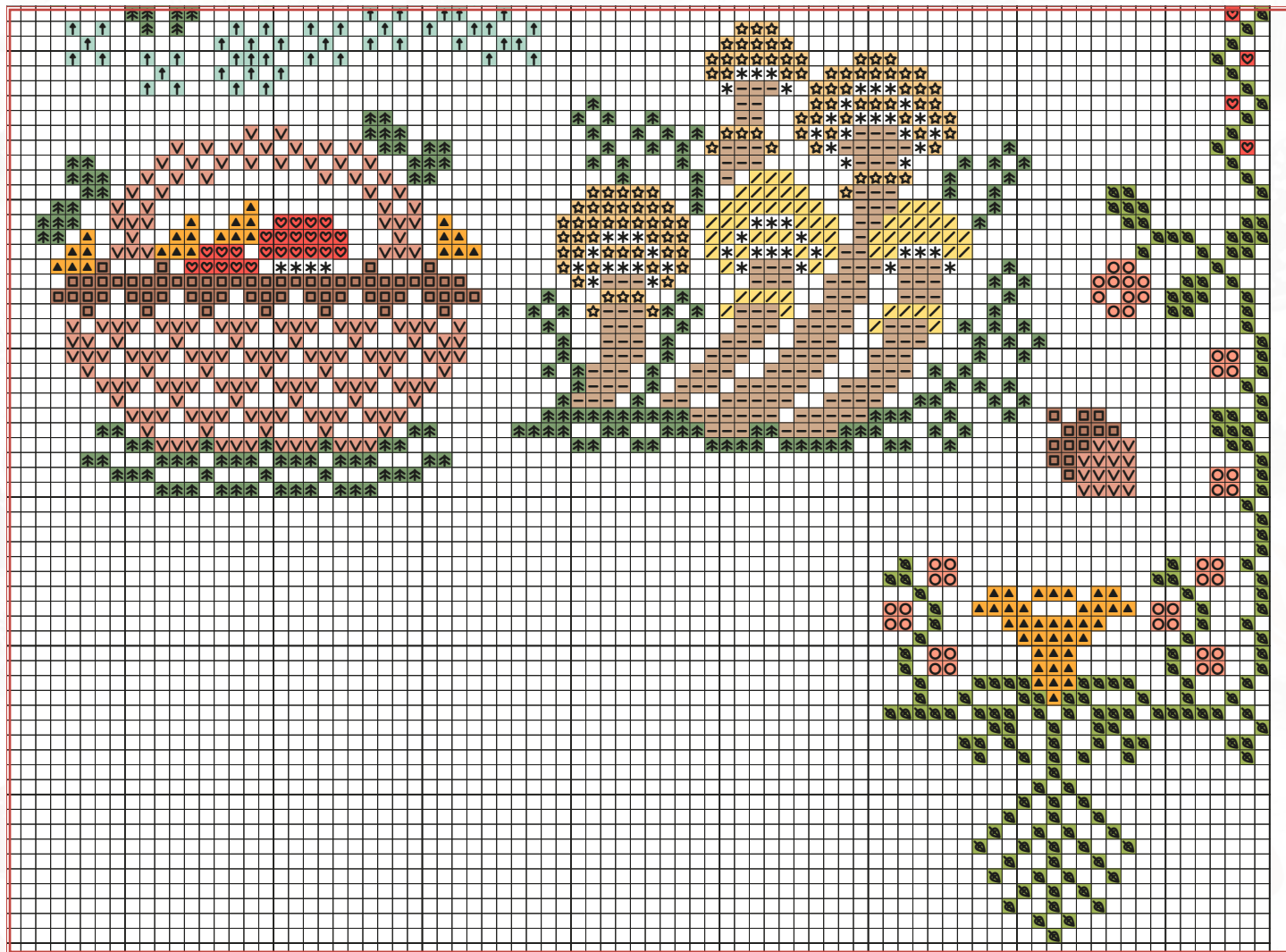
LACTARIUS TORMINOSUS





# Часть 10 ОПЯТА

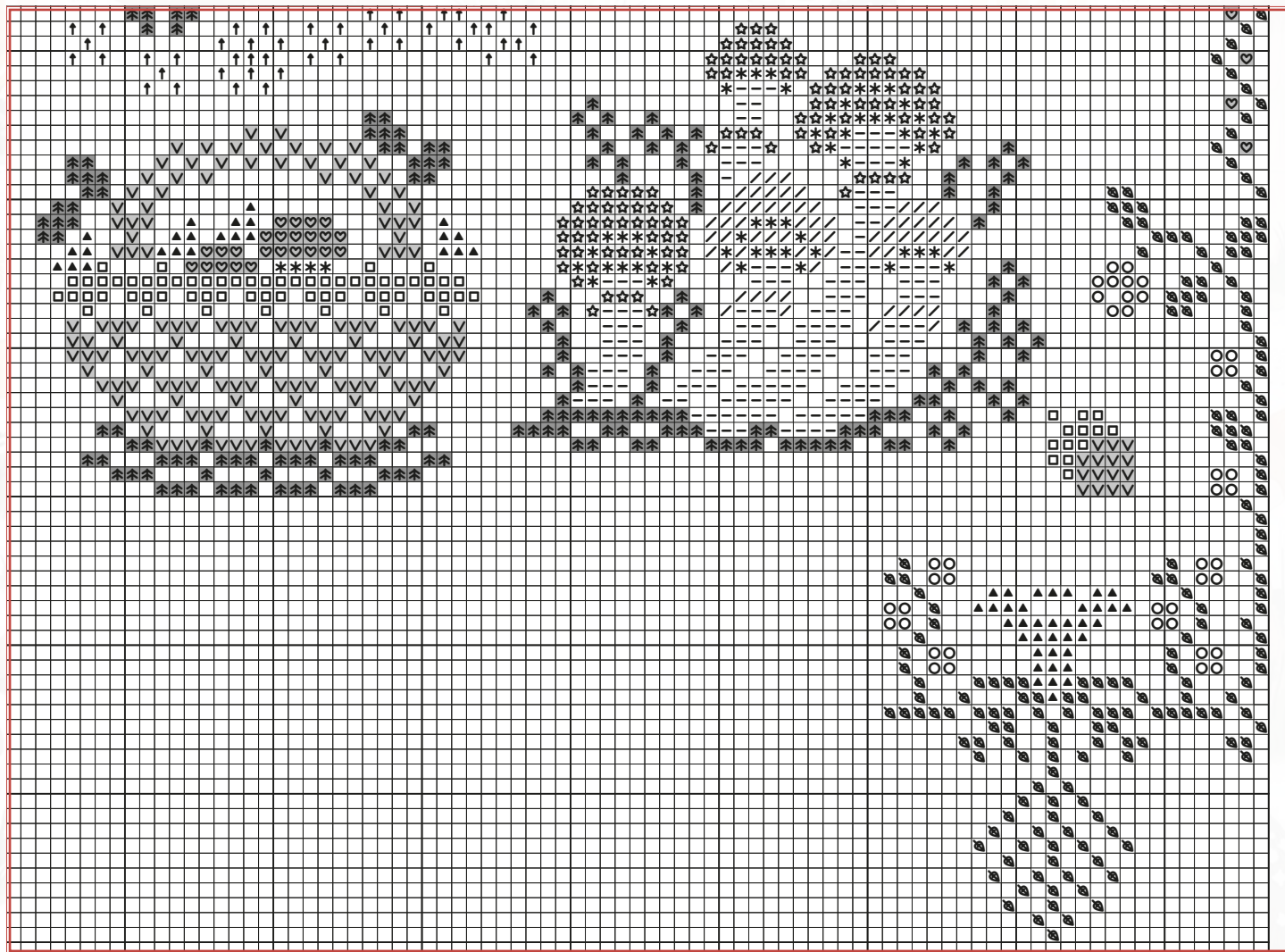
HONEY FUNGUS (ARMILLARIA MELLEAE)





# Часть 10 ОПЯТА

HONEY FUNGUS (ARMILLARIA MELLEAE)





# Часть 11 ГРУЗДЬ

ROLRİM MİLKAR (LACTARIUS RESİMUS)



Центр | Center

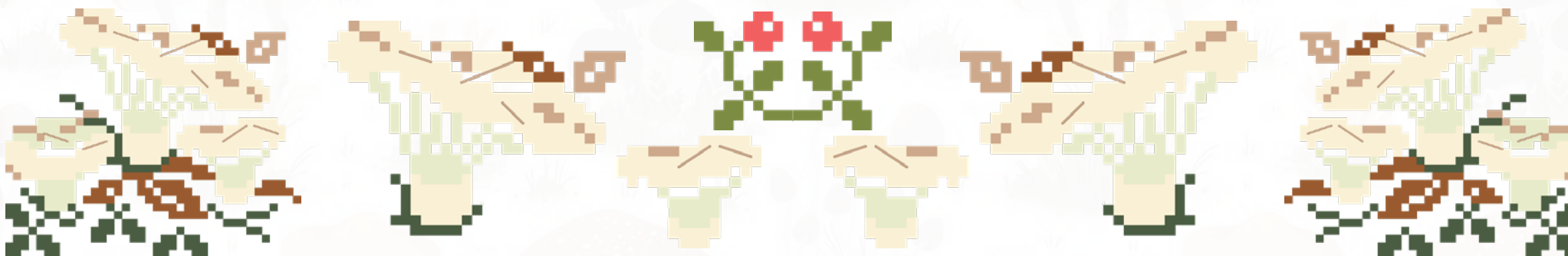
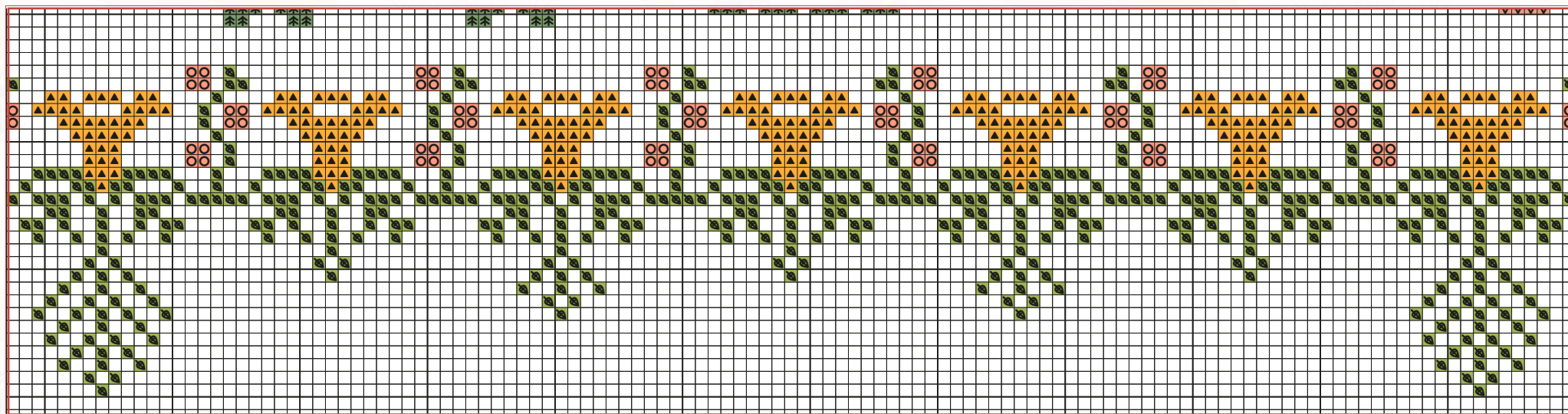


Центр | Center



# Часть 11 ГРУЗДЬ

ROLRİM MİLKÇAP (LACTARIUS RESİMUS)



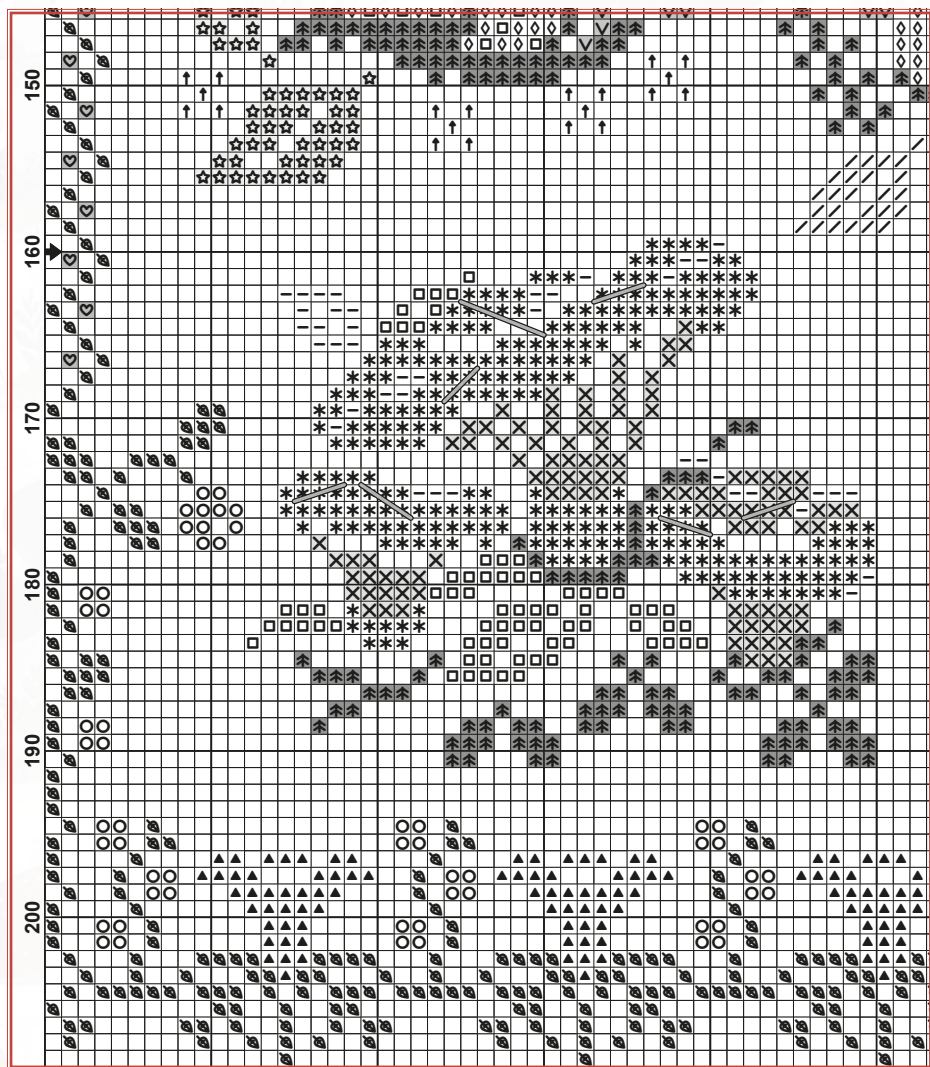
OWLFORST  
EMBROIDERY

# Часть 11 ГРУЗДЬ

RODIRIM MILKCAP (LACTARIUS RESIMUS)



Центр | Center

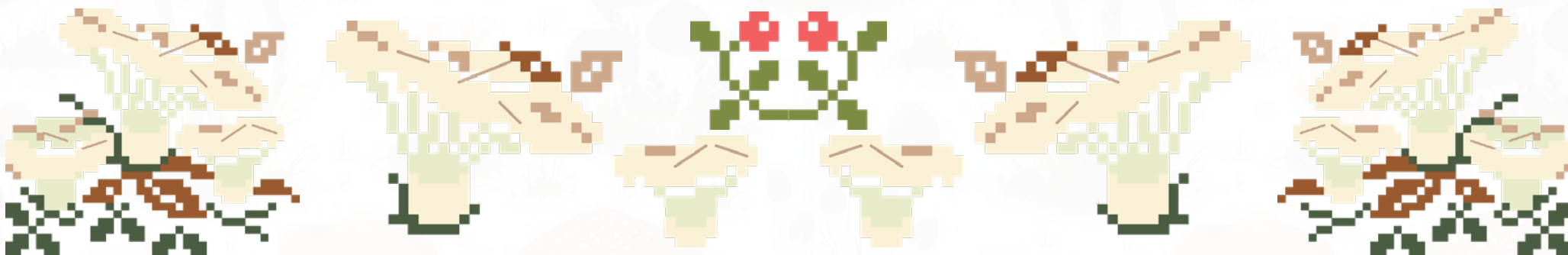
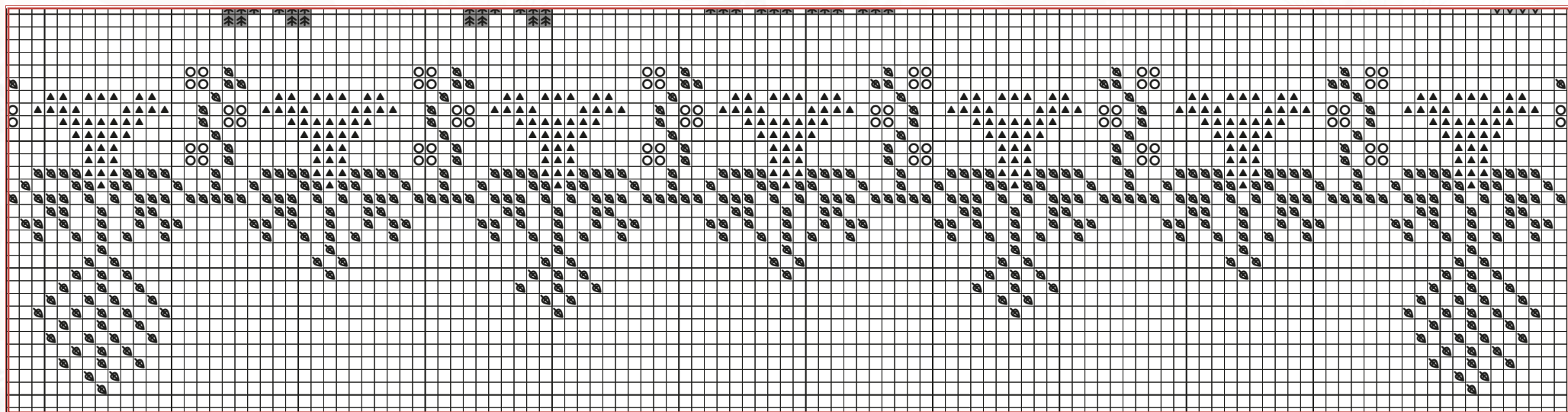


Центр | Center



# Часть 11 ГРУЗДЬ

ROLRİM MİLKÇAP (LACTARIUS RESİMUS)



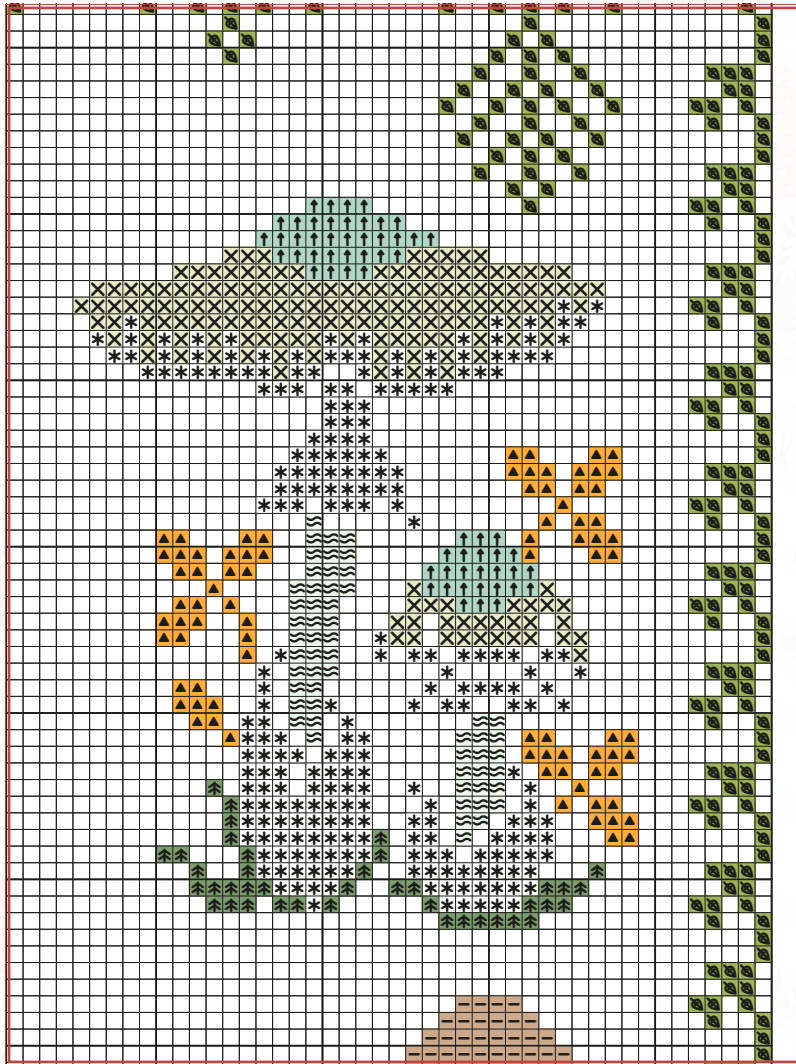
OWLFORST  
EMBROIDERY

# Часть 12 БЛЕДНАЯ ПОГАНКА

DEATH CAP (AMANITA PHALLOIDES)



Центр Center



Центр Center

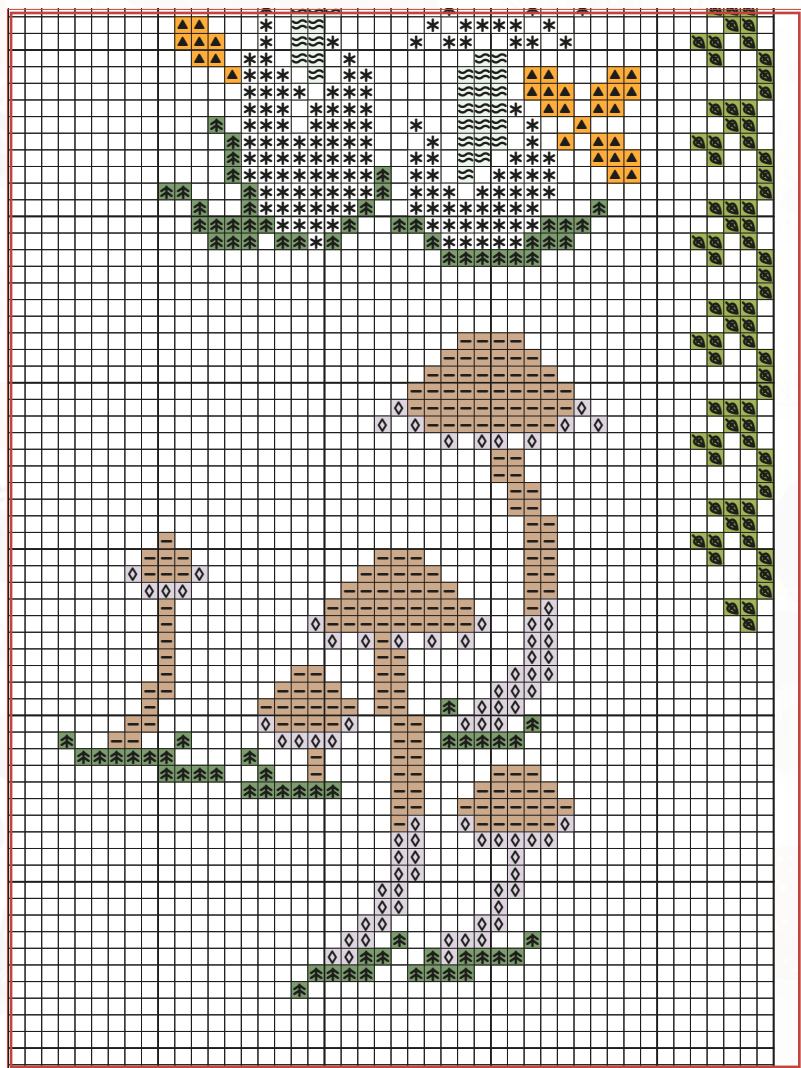


OWLFORST  
EMBROIDERY

# Часть 12 Мицена чистая

МУСЕНА (MUSCENA PURA)

Центр | Center



Центр | Center

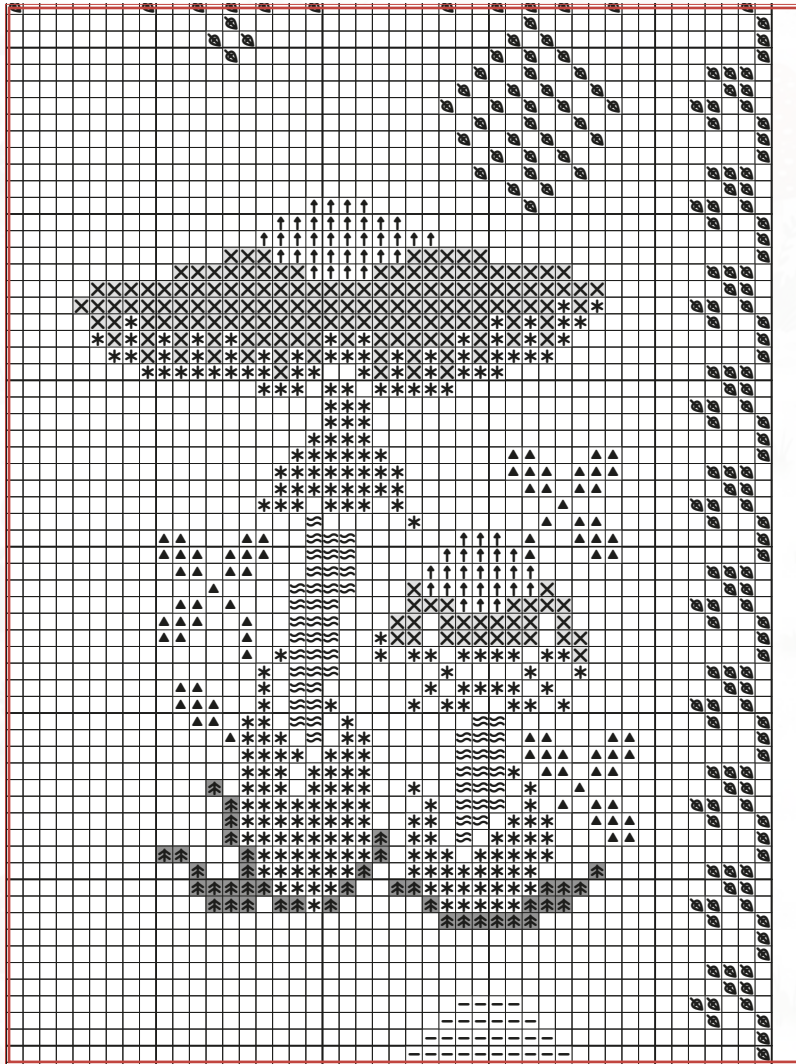


OWLFOREST  
EMBROIDERY

Часть 12  
БЛЕДНАЯ ПОГАНКА  
DEATH CAP (AMANITA PHALLOIDES)



Центр Center



Центр Center

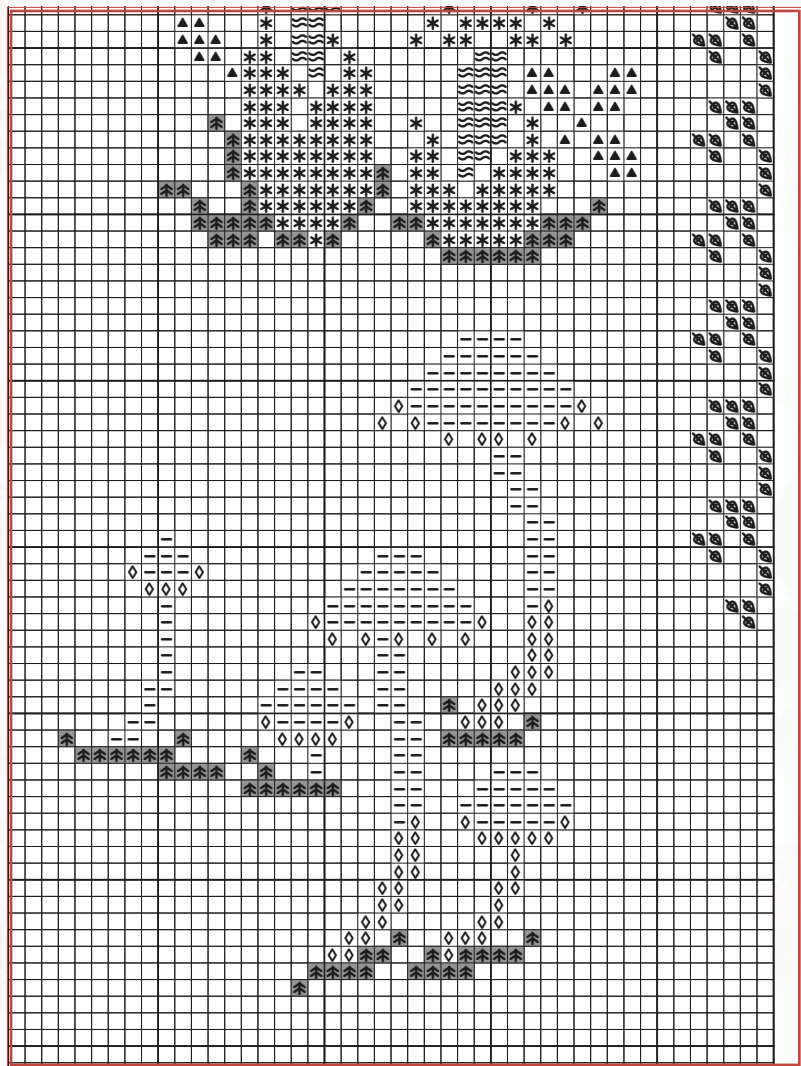


OWLFORST  
EMBROIDERY

# Часть 12 Мицена чистая

МУСЕНА (MUSCENA PURA)

Центр | Center



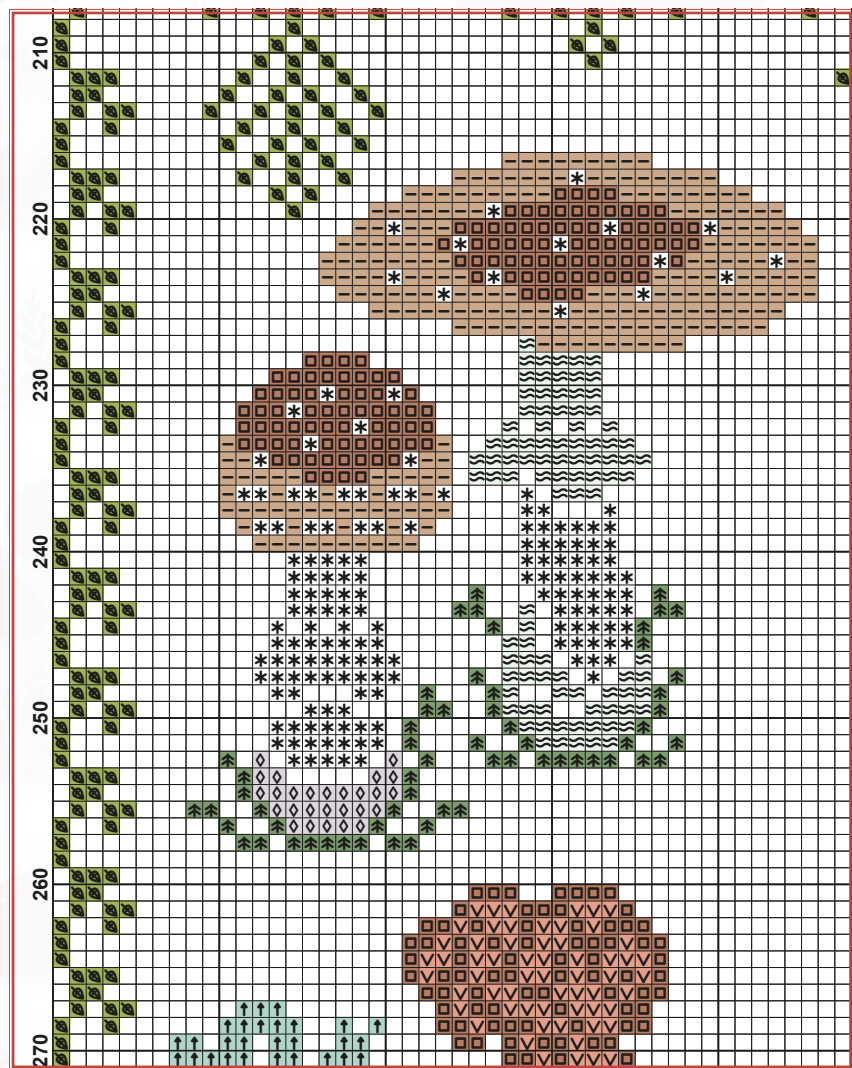
OWLFOREST  
EMBROIDERY



# Часть 13

## МУХОМОР ПАНТЕРНЫЙ

### PANTHER CAP (AMANITA PANTHERINA)



Центр Center



Центр Center

OWLFORST  
EMBROIDERY

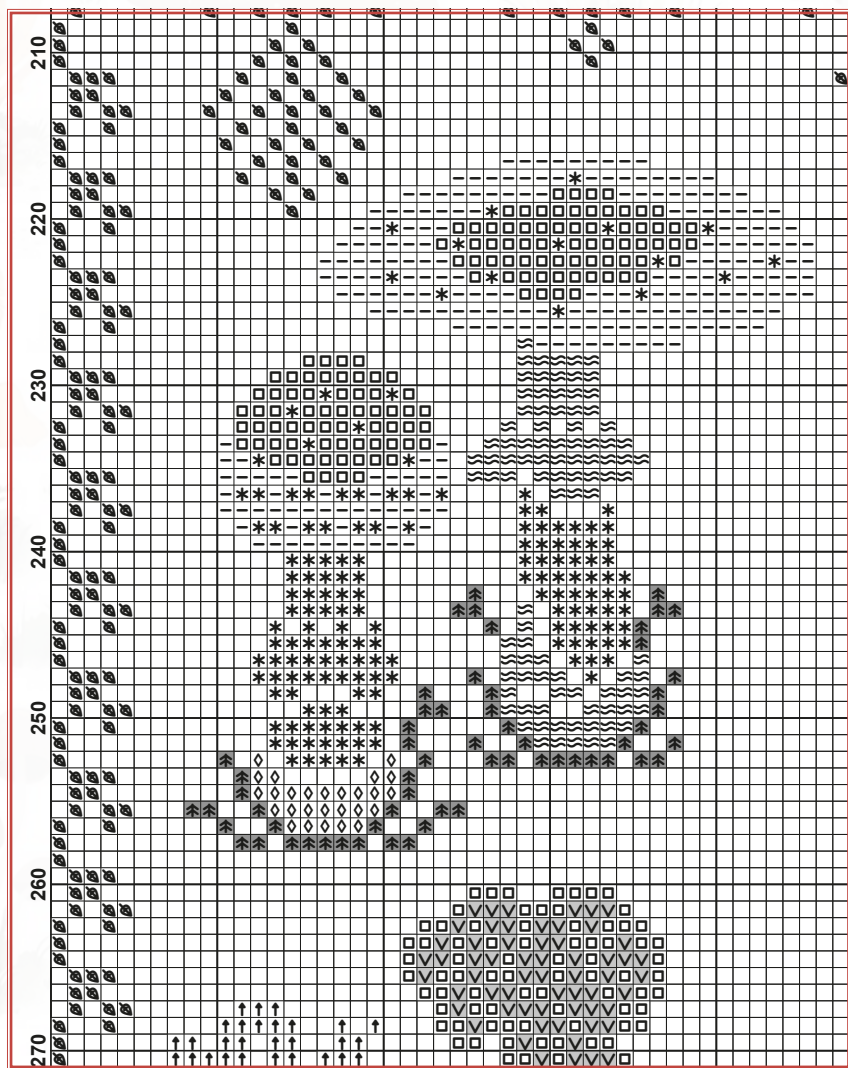
# Часть 13

## МУХОМОР ПАНТЕРНЫЙ

### PANTHER CAP (AMANITA PANTHERINA)



Центр Center



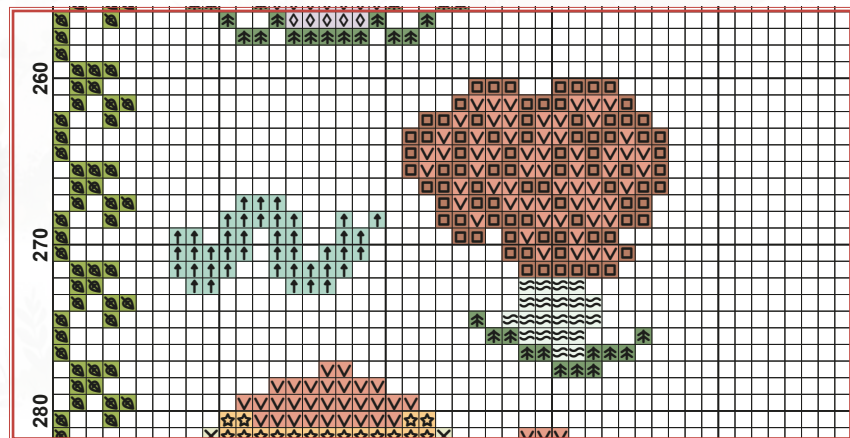
Центр Center



OWLFORST  
EMBROIDERY

# Часть 13 Строчок

FALSE MOREL (GYROMITRA ESCULENTA)



Центр | Center



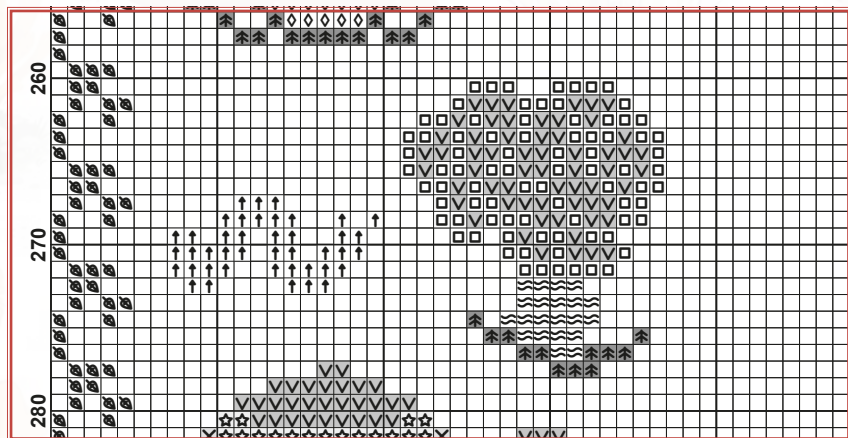
Центр | Center



OWLFOREST  
EMBROIDERY

# Часть 13 Строчок

FALSE MOREL (GYROMITRA ESCULENTA)



Центр | Center

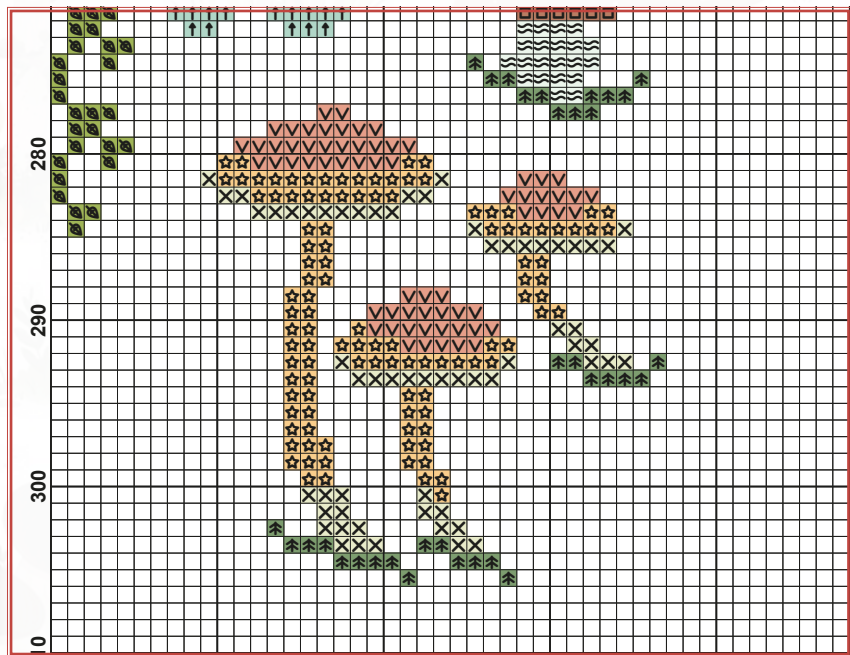
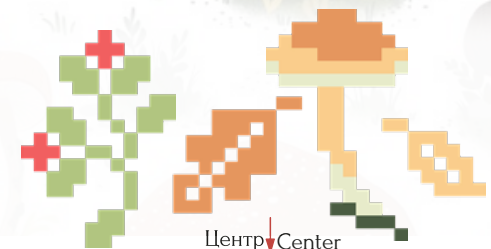


Центр | Center



OWLFORREST  
EMBROIDERY

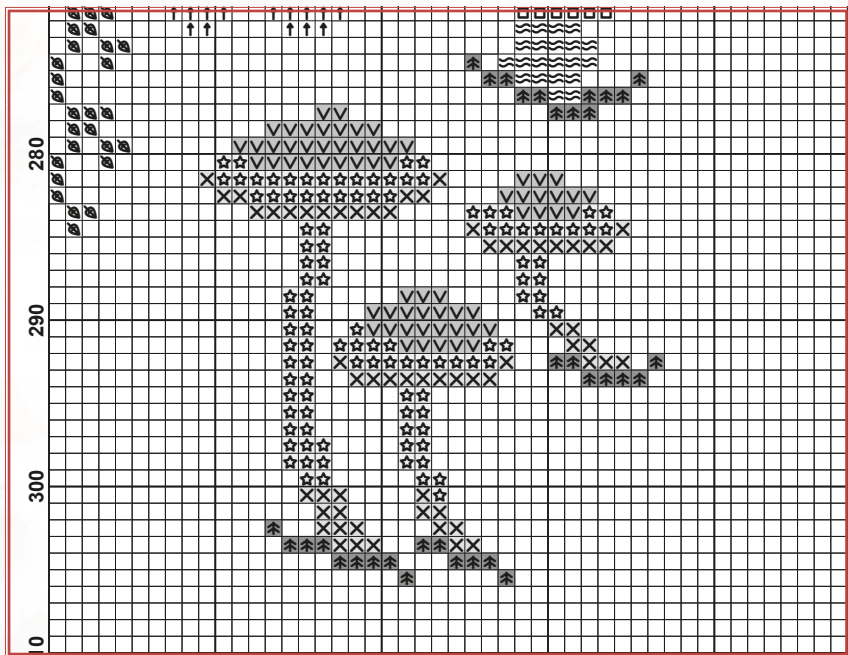
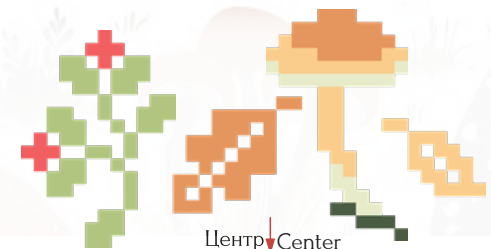
# Часть 13 ЛОЖНЫЕ ОПЯТА SULPHUR TUFT (HYRHOLOMA)



OWLFORST  
EMBROIDERY



# Часть 13 ЛОЖНЫЕ ОПЯТА SULPHUR TUFT (HYRHOLOMA)

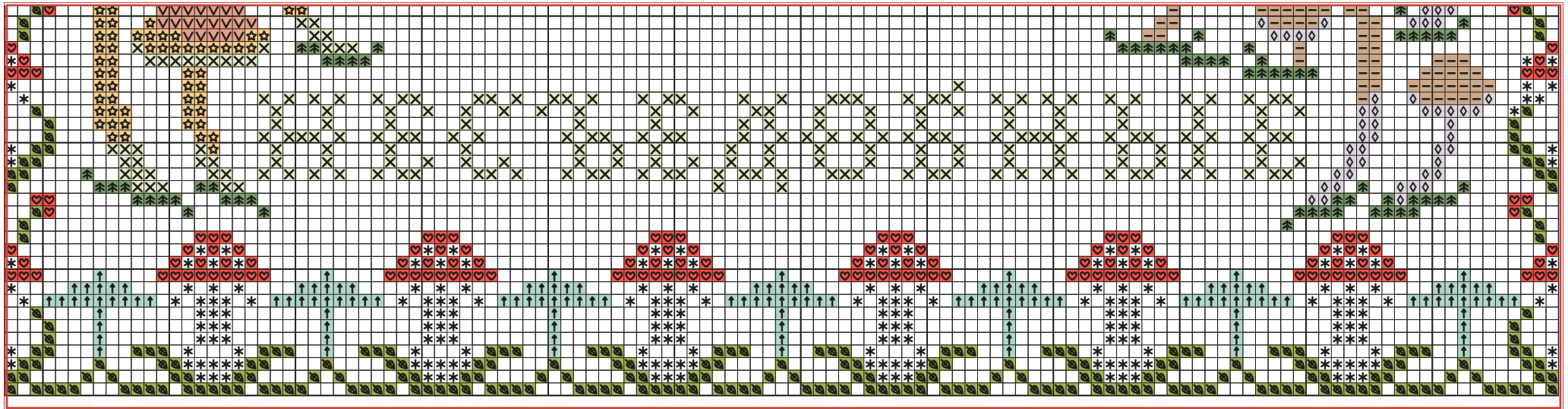


Центр Center

Центр Center

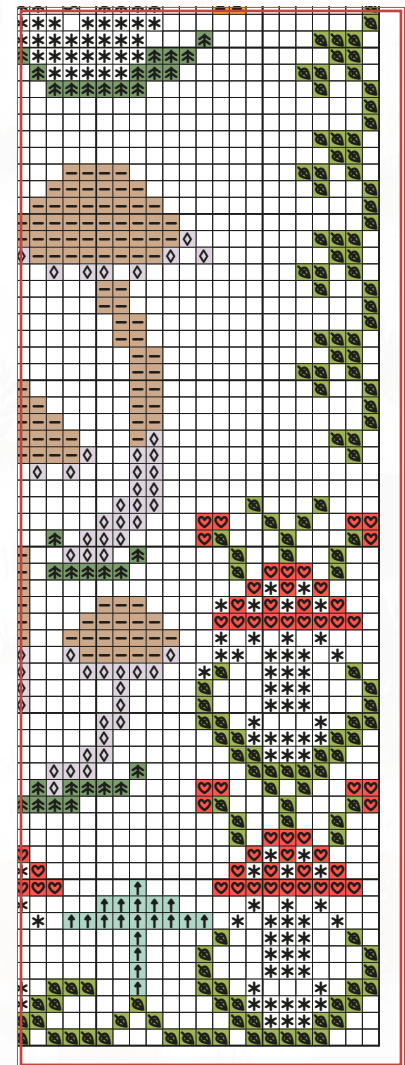
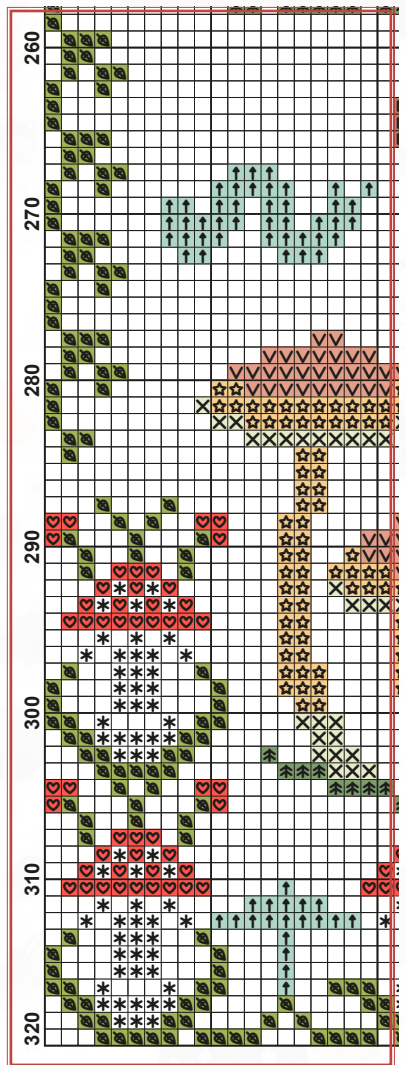


Часть 14  
НЕСЪЕДОБНЫЕ  
TADSTOOLS



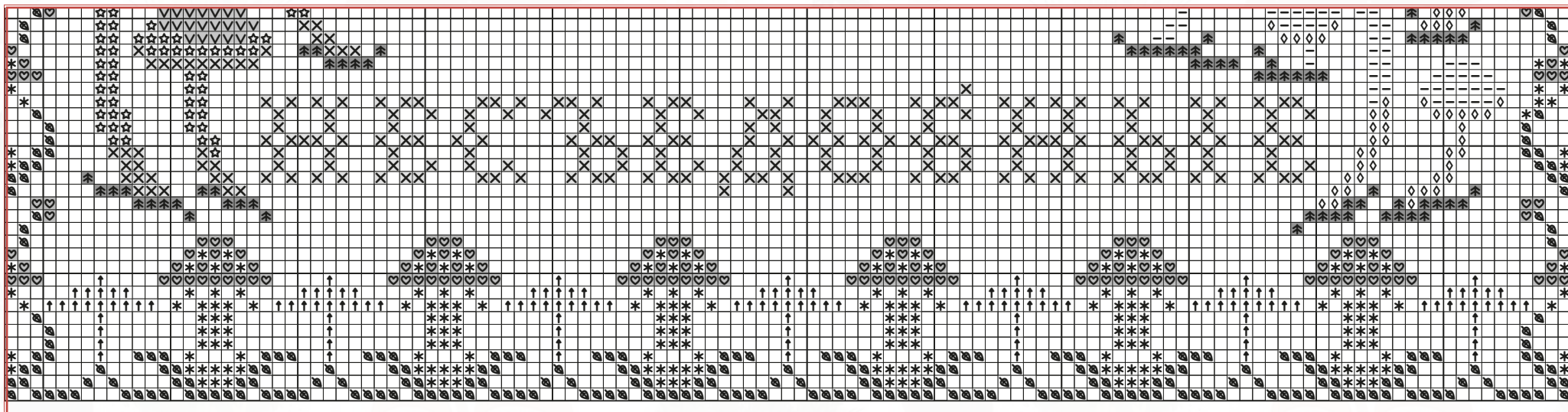


# Часть 14 НЕСЪЕДОБНЫЕ TADSTOOLS





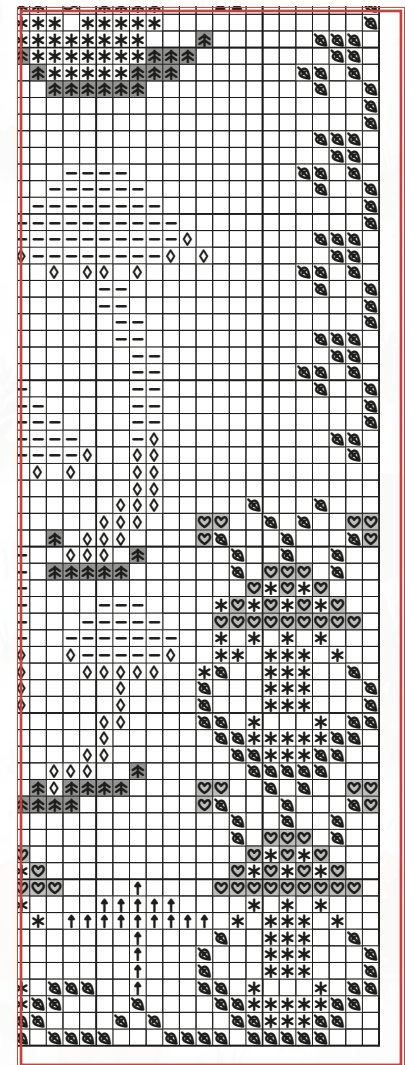
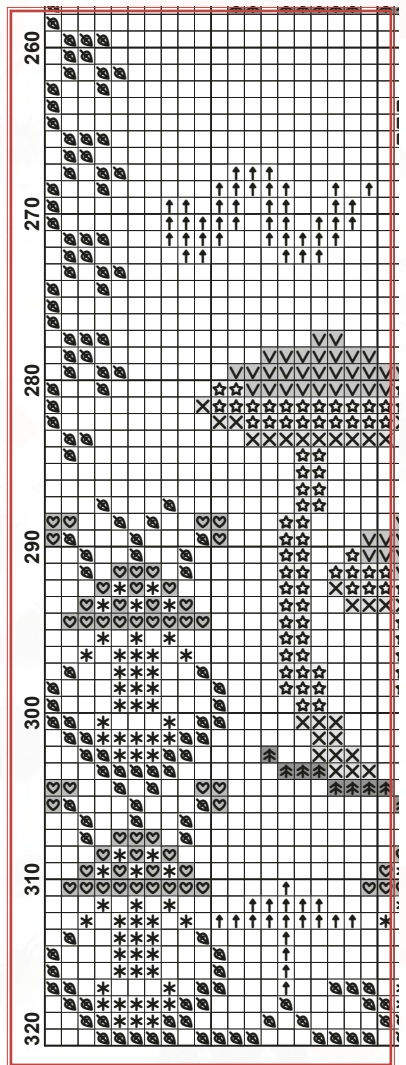
Часть 14  
НЕСЪЕДОБНЫЕ  
TADSTOOLS



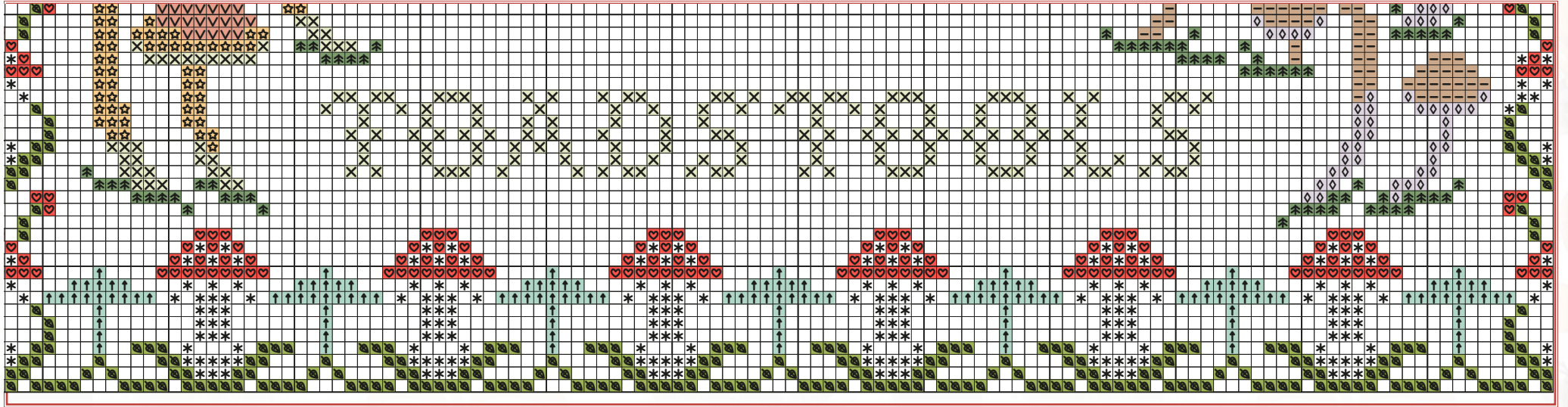
OWLFOREST  
EMBROIDERY



# Часть 14 НЕСЪЕДОБНЫЕ TADSTOOLS

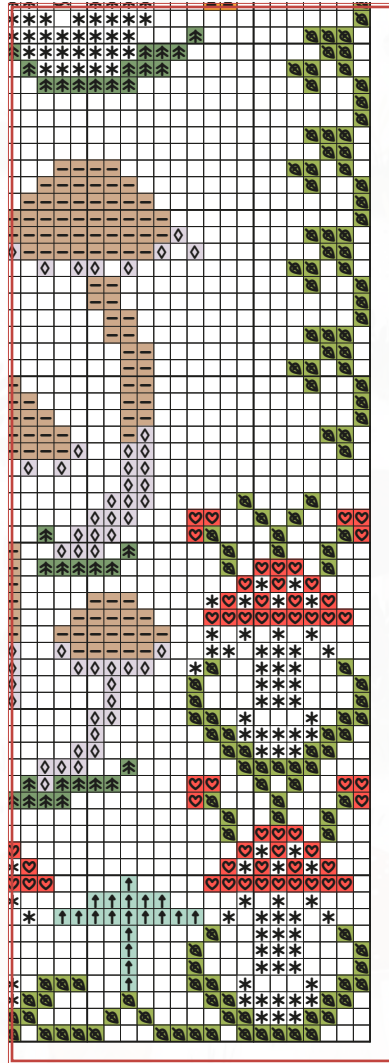
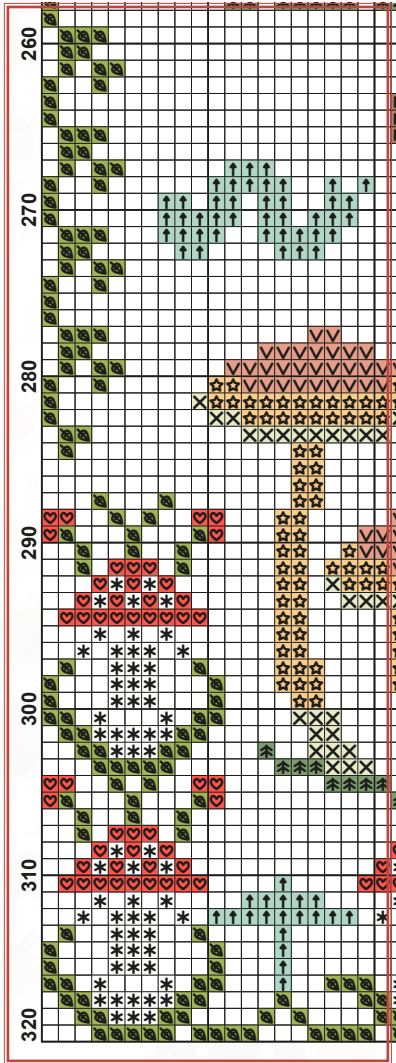


# PART 14 TADSTOOLS

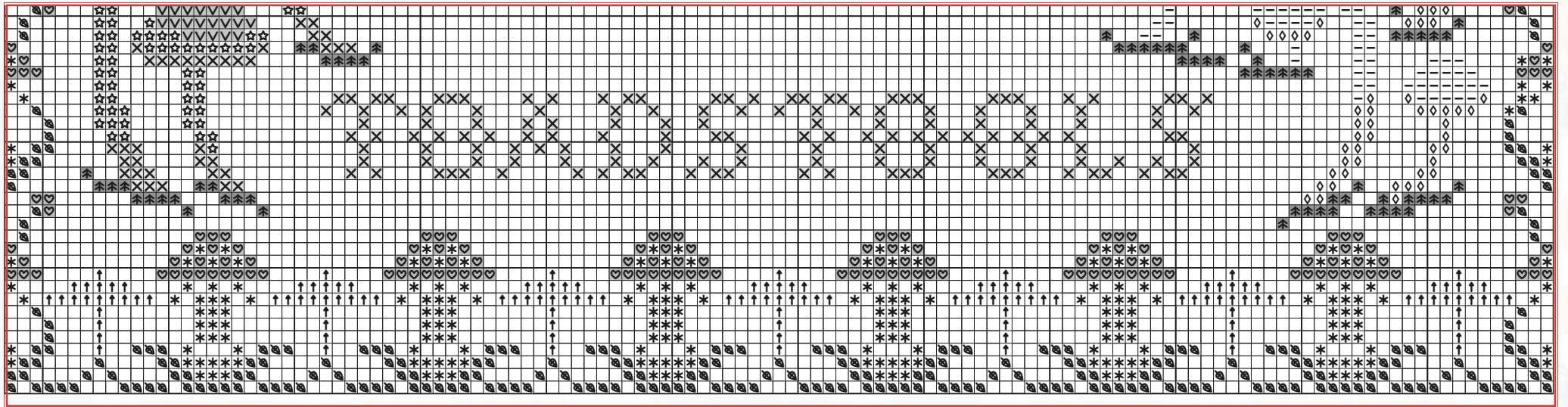


OWLFORREST  
EMBROIDERY

# PART 14 TADSTOOLS



# PART 14 TADSTOOLS



OWLFOREST  
EMBROIDERY

# PART 14 TADSTOOLS

