



OwlForest EMBROIDERY

СЪЕДОБНЫЕ - НЕСЪЕДОБНЫЕ



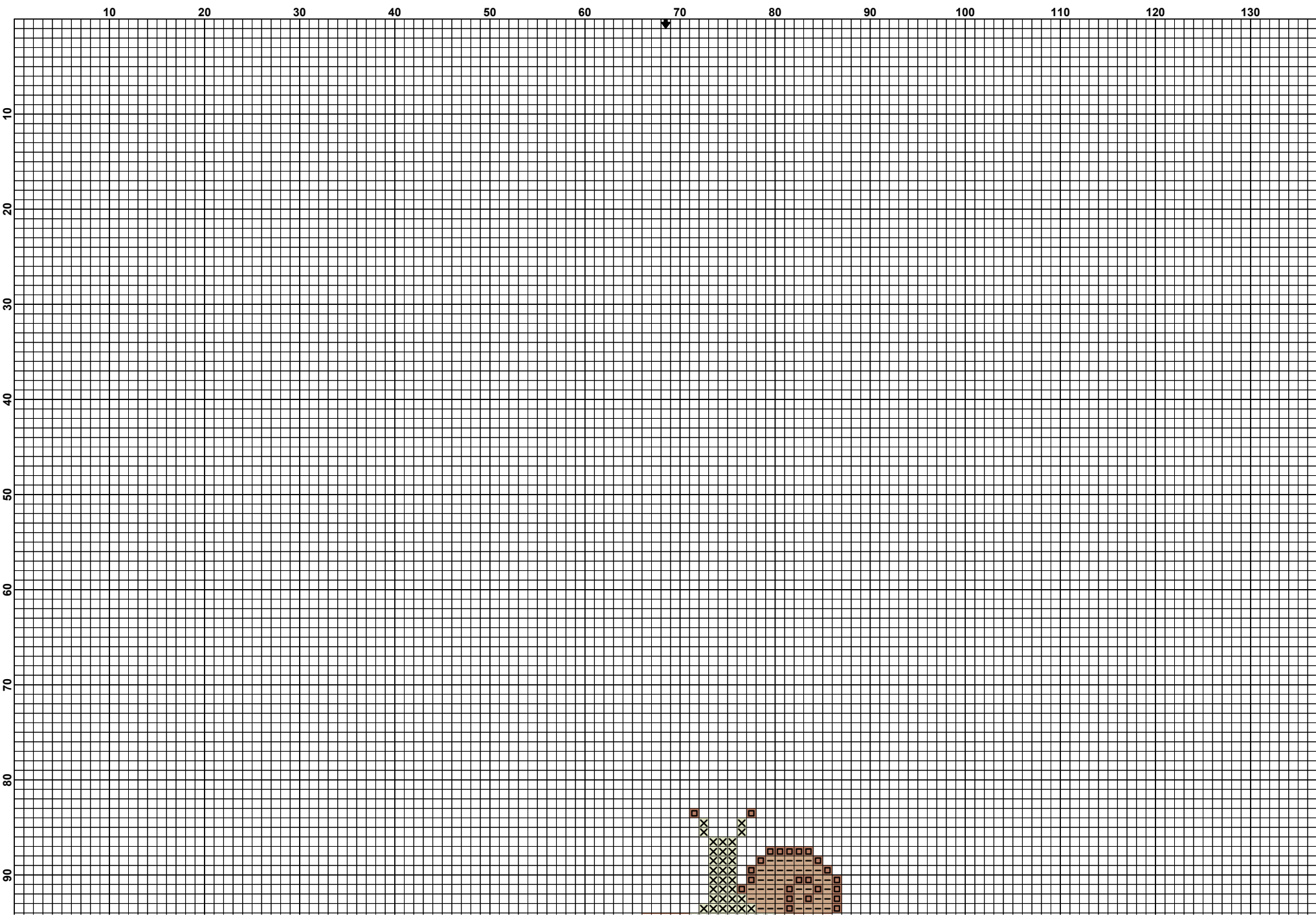
MUSHROOMS AND TOADSTOOLS

Бесплатная схема
для вышивания

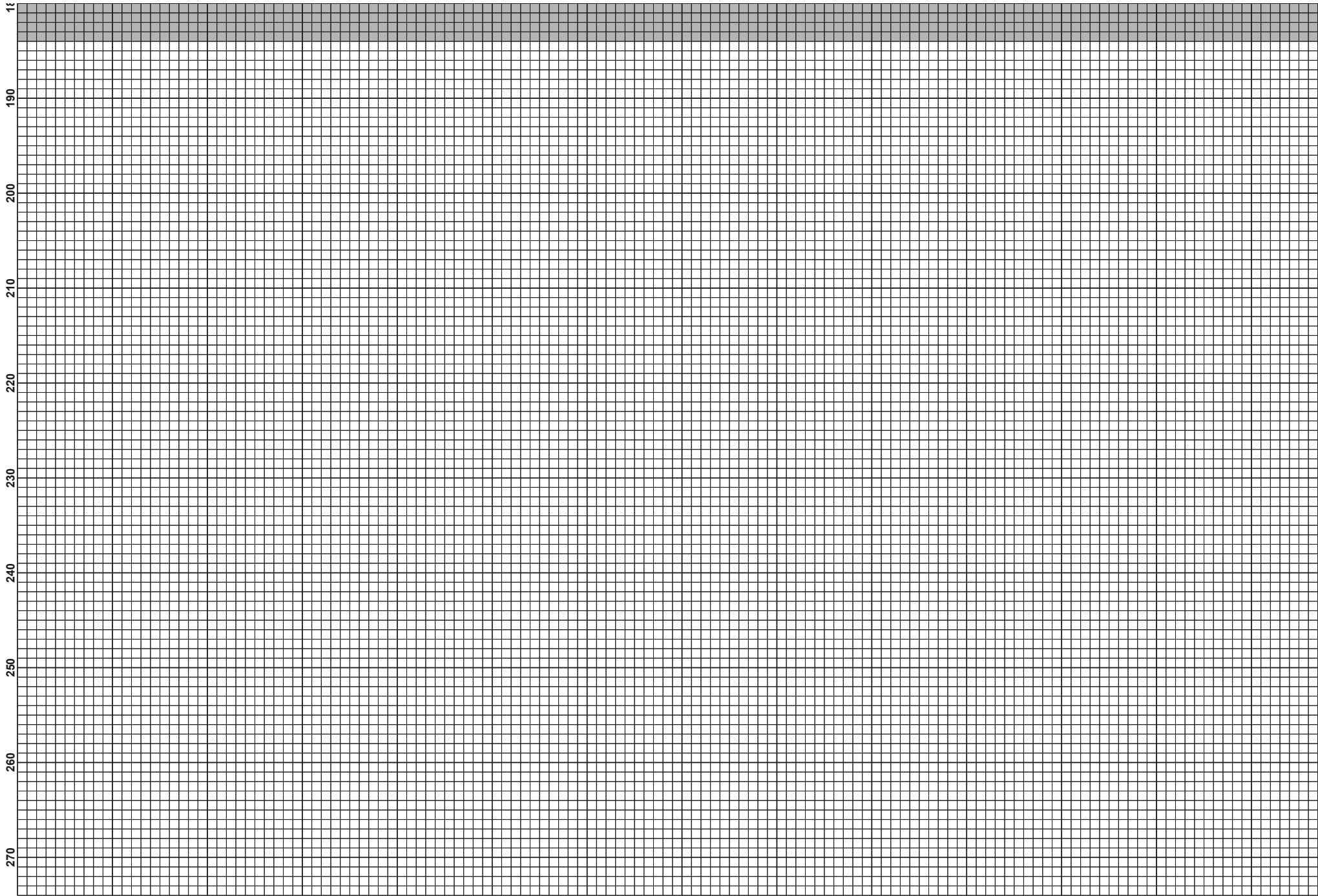
0400-CH-Б

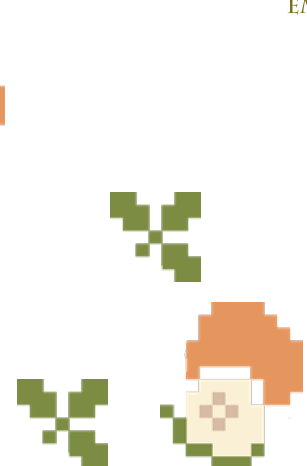
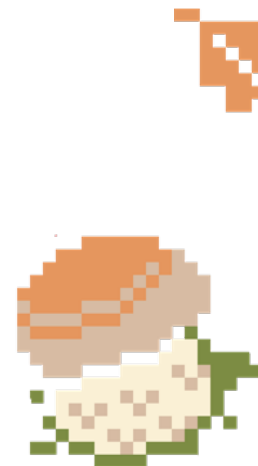
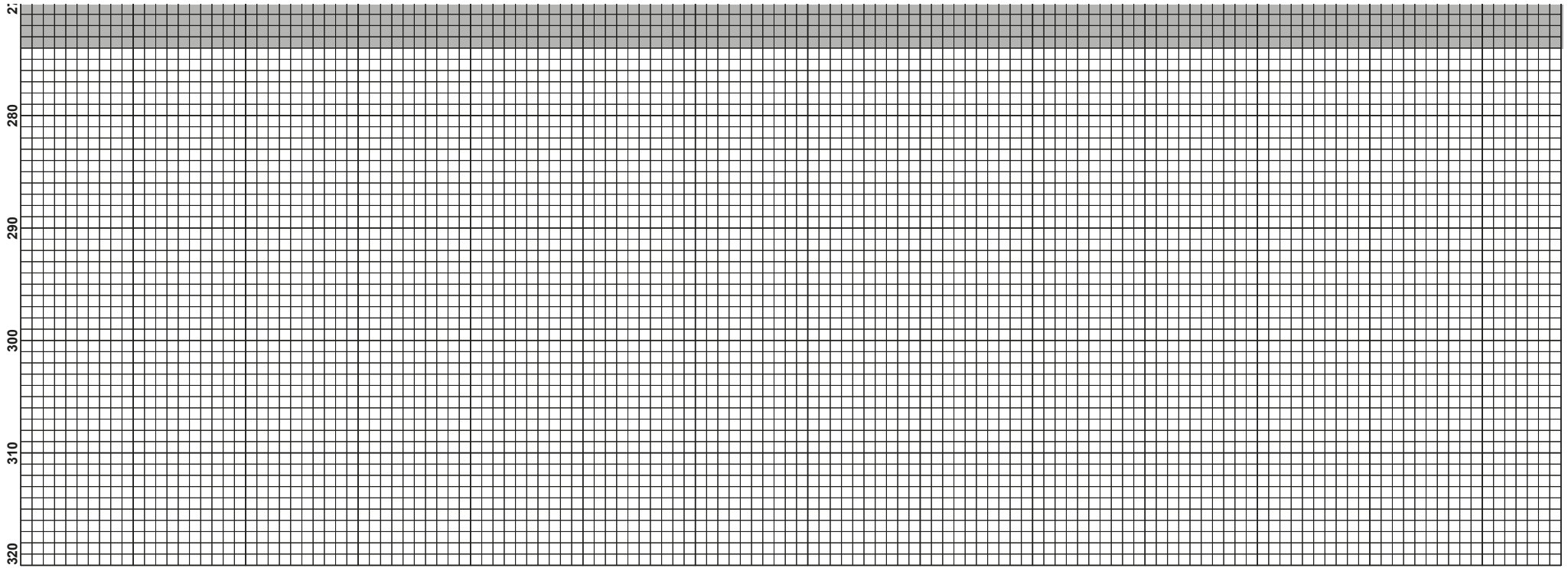
Free Chart











OWLFOREST
EMBROIDERY



Размер схемы / Size

137 × 320 крестиков / cross-stitches

Рекомендованная основа / Recommended fabric

Ткань печатная Owlforest «Лесные травы» (113), 30 ct / OwlForest Printed Fabric “Forest Herbs” (113), 30 ct

Размер готовой работы / Size of finished work

28 (14) ct — 25 x 58 см
30 (15) ct — 23 x 54 см
32 (16) ct — 21,5 x 51 см
36 (18) ct — 19,5 x 45 см
40 (20) ct — 17,5 x 40,5 см



OWLFOREST
EMBROIDERY

Крестик в 2 нити / Cross-stitch with 2 strands

Обозначение Sign	OwlForest*	DMC	Гамма Gamma	ПНК им. Кирова Trade n.a. Kirov	Кол-во крестиков Number of cross-stitches
✳	100 Белый / White	B5200	0415	0101	2072
☞	106 Бледная поганка / Pale Toadstool	928	5173	6700	436
◊	112 Грибной / White Mushroom	543	0025	6200	854
■	201 Лесной орех / Hazelnut	434	0217	5910	1309
—	202 Пряничный домик / Gingerbread House	436	0925	6204	1092
☙	302 Зелёный дуб / Green Oak	3345	3154	9292	2446
☛	306 Лесная тень / Forest Shadow	469	3173	4506	2079
↑	402 Туманная долина / Misty Dale	503	0662	9282	619
♥	503 Прекрасный / Vermeil	350	3076	1014	1415
○	520 Персиковый / Peach	3341	3202	0801	387
☆	601 Палевый / Jonquil	437	0054	5804	654
☑	603 Медовый / Honey	742	3197	0508	588
▲	604 Морошка / Cloudberry	741	0105	0512	961
⊗	608 Белая смородина / White Currant	739	0040	5901	1015
∇	610 Медный / Copper	3776	0048	5408	895

Бэкстич в 2 нити / Backstitch with 2 strands

Обозначение / Sign	OwlForest*
—	601 Палевый / Jonquil
—	608 Белая смородина / White Currant
—	202 Пряничный домик / Gingerbread House

*Мулине ручного окрашивания OwlForest маркируются четырехзначным числом, три последние цифры которого — номер цвета OwlForest. Первая цифра номера обозначает производителя ниток: цифра «2» — ПНК им. Кирова, цифра «3» — DMC. Например 3515 — это мулине 515 цвета «коралловый» на основе DMC.

*OwlForest hand-dyed variegated threads are marked with a four-digit number, the last three digits of which are the OwlForest color number. The first digit of the number indicates the manufacturer of the threads: the digit “2” is for Thread Trade n.a. Kirov floss (Russia), the number “3” is for DMC. For example, the 3515 is a DMC-based floss 515 “Coralline” color.

© ООО «Совиный лес», 2024. Дизайнер: Галина Егоренкова.

Исключительное право на схему и товарный знак «OwlForest» принадлежит ООО «Совиный лес». Публикация целиком/частично, распространение, воспроизведение схемы без письменного согласия правообладателя не допускается. Положения законодательства РФ предоставляют правообладателю/автору возможность судебного преследования нарушителя и получения компенсации, возмещения морального вреда и упущенной выгоды. За нарушения исключительного права также предусмотрена уголовная ответственность. Данный экземпляр схемы предназначен исключительно для личного использования покупателем.

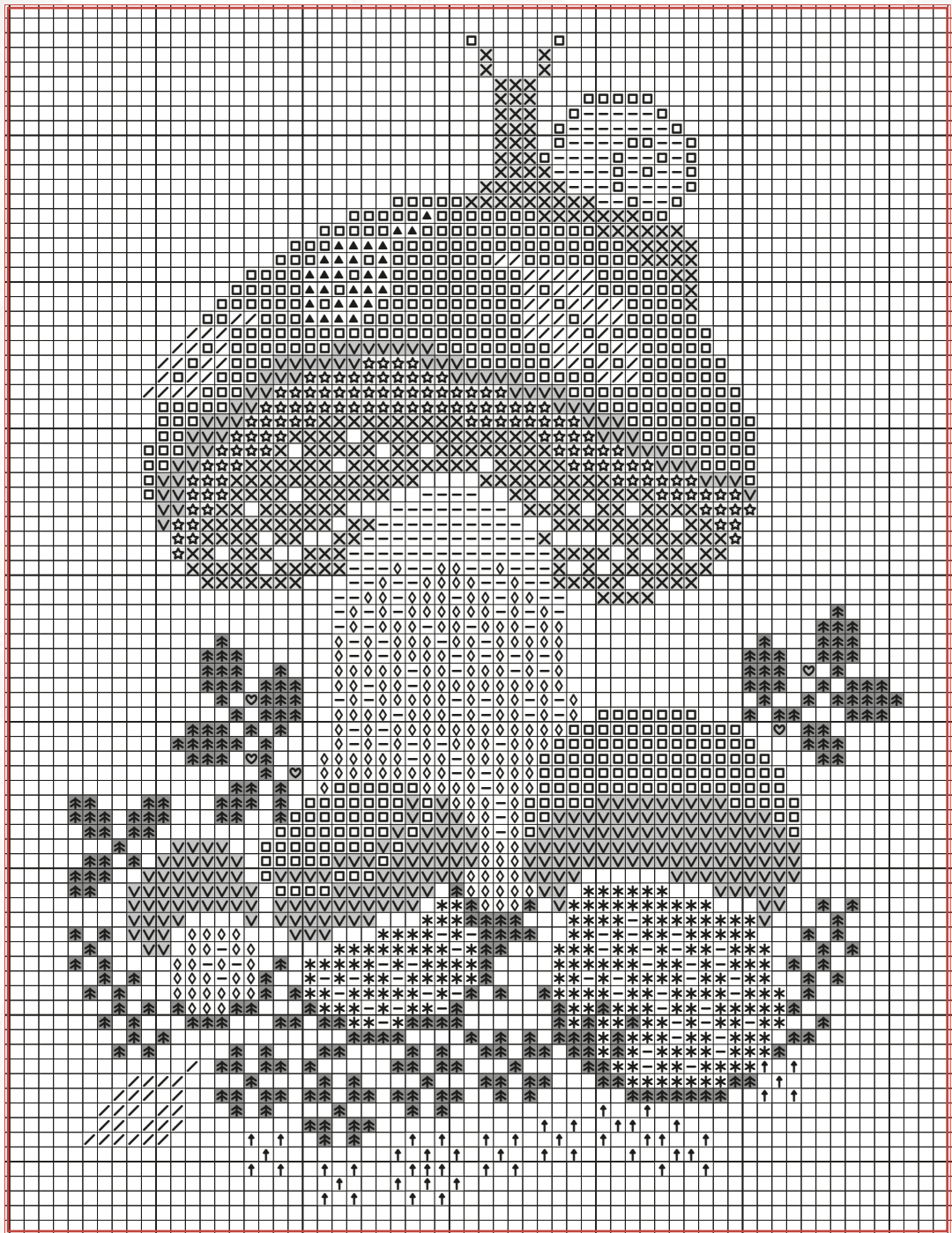
© 2024 OwlForest LLC. Designer: Galina Egorenkova. OwlForest is a trademark of OwlForest LLC. All rights reserved. The cross-stitch pattern is for personal use only.



Части 1 / 2
БЕЛЫЕ ГРИБЫ
KING BOLETE (BOLETUS EDULIS)



OWLFOREST
EMBROIDERY



Части 1 / 2
БЕЛЫЕ ГРИБЫ

КING BOLETE (BOLETUS EDULIS)



OWLFOREST
EMBROIDERY

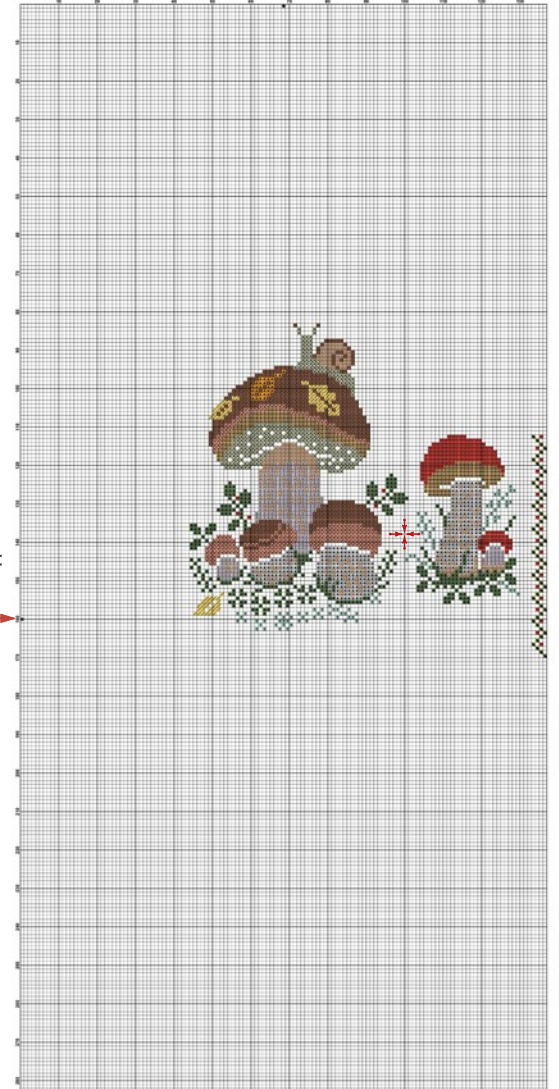
Часть 3 ПОДОСИНОВИКИ

ORANGE-CAP BOLETUS (LECCIDIUM AURANTIACUM)

Центр | Center



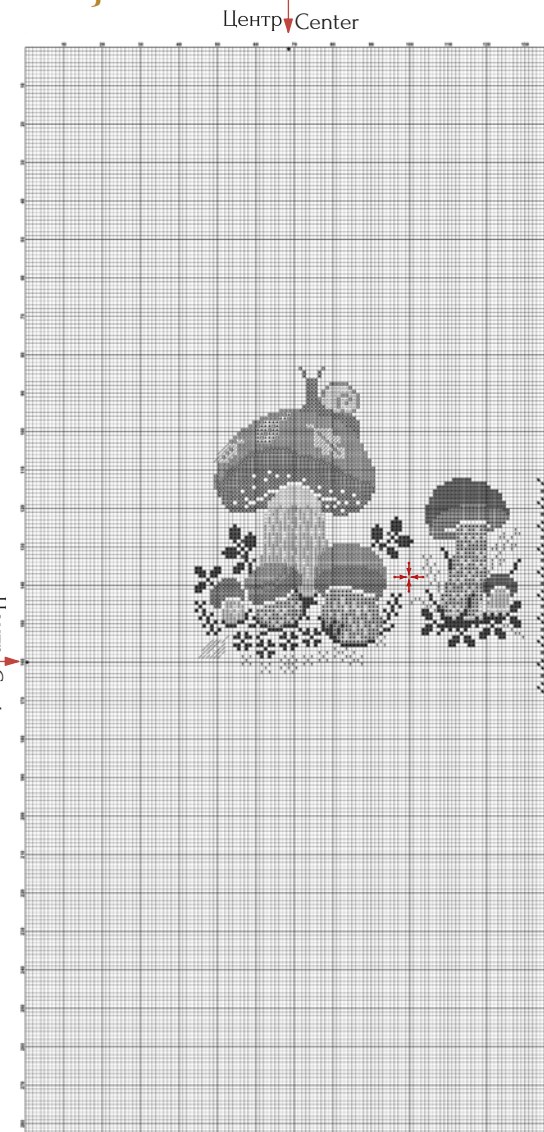
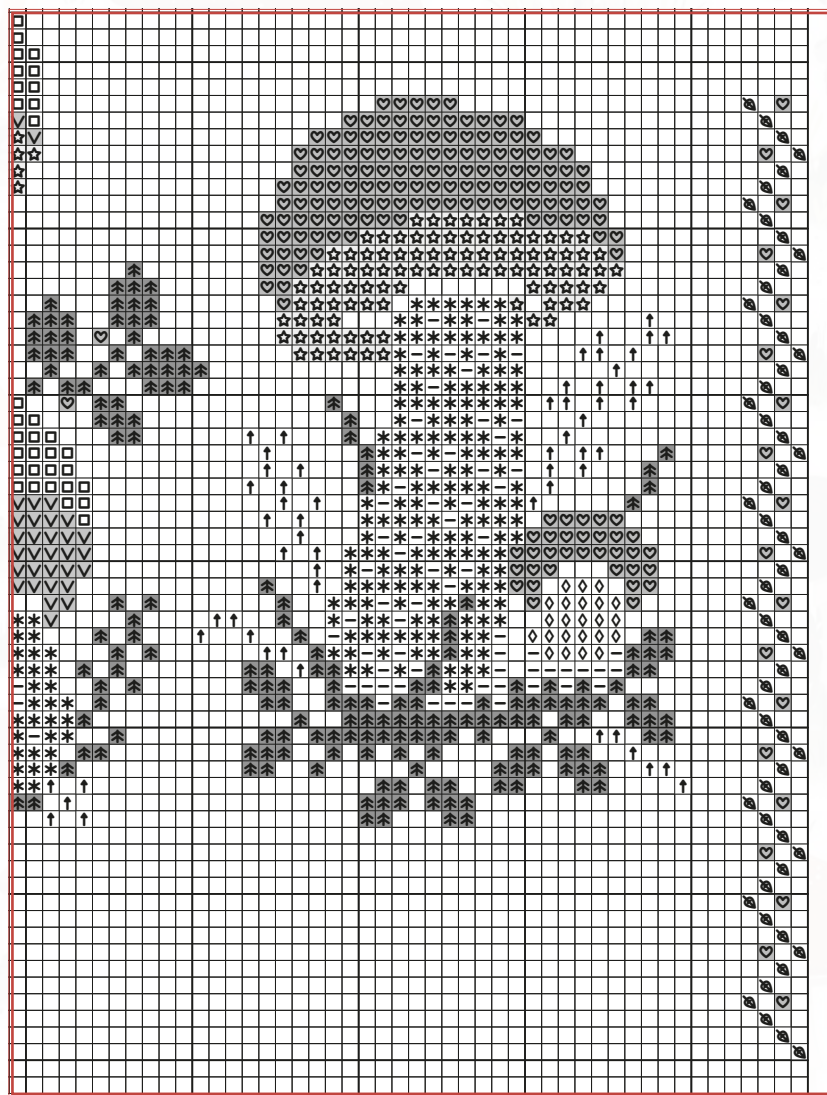
Центр | Center



OWLFORREST
EMBROIDERY

Часть 3 ПОДОСИНОВИКИ

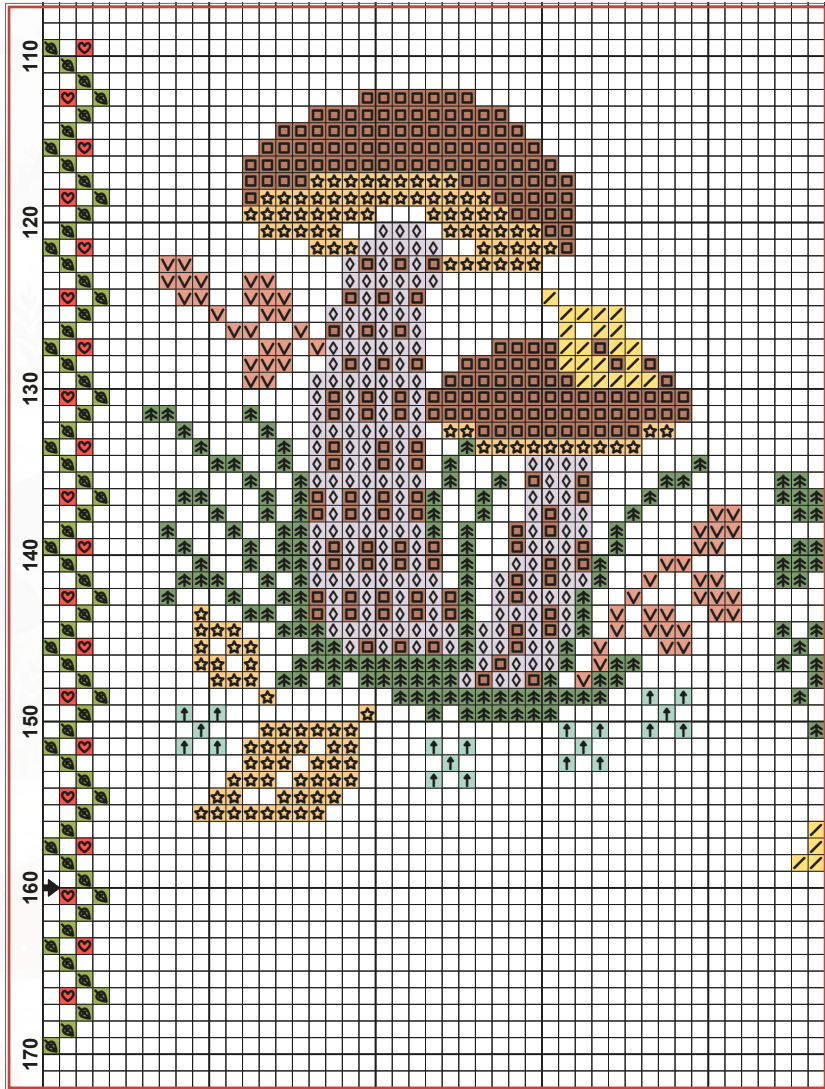
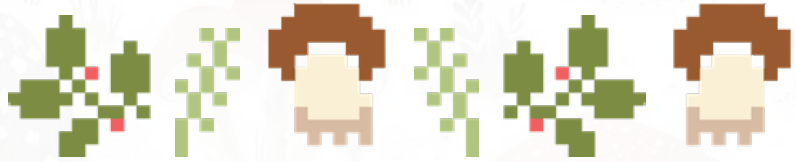
ORANGE-CAP BOLETUS (*LECCIDIUM AURANTIACUM*)



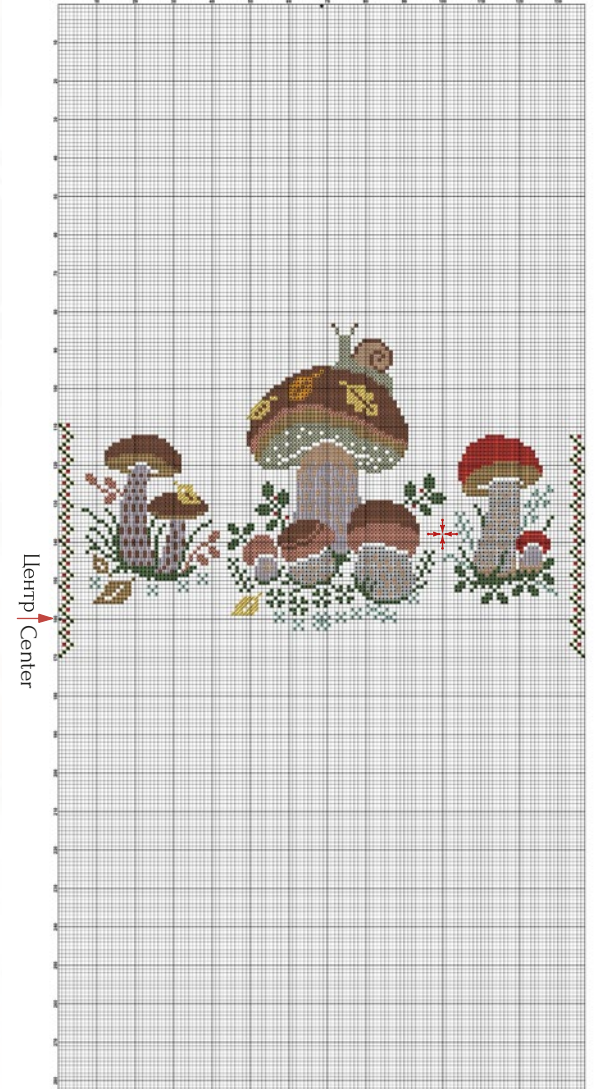
OWLFORST
EMBROIDERY

Часть 4 ПОДБЕРЕЗОВИКИ

BROWN BIRCH BOLETE (*LECCINUM SCABRUM*)



Центр | Center



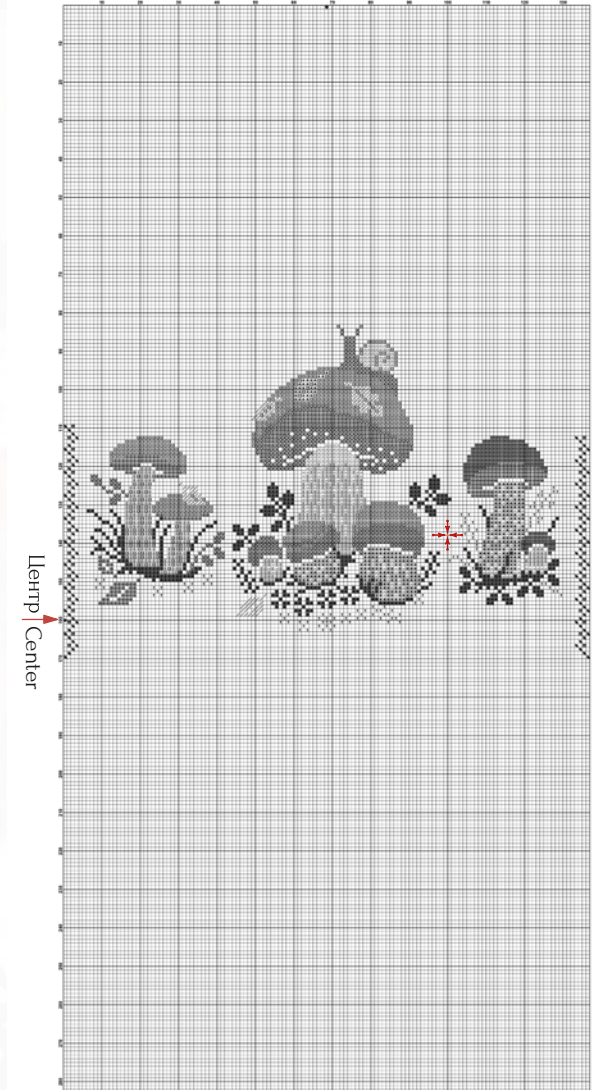
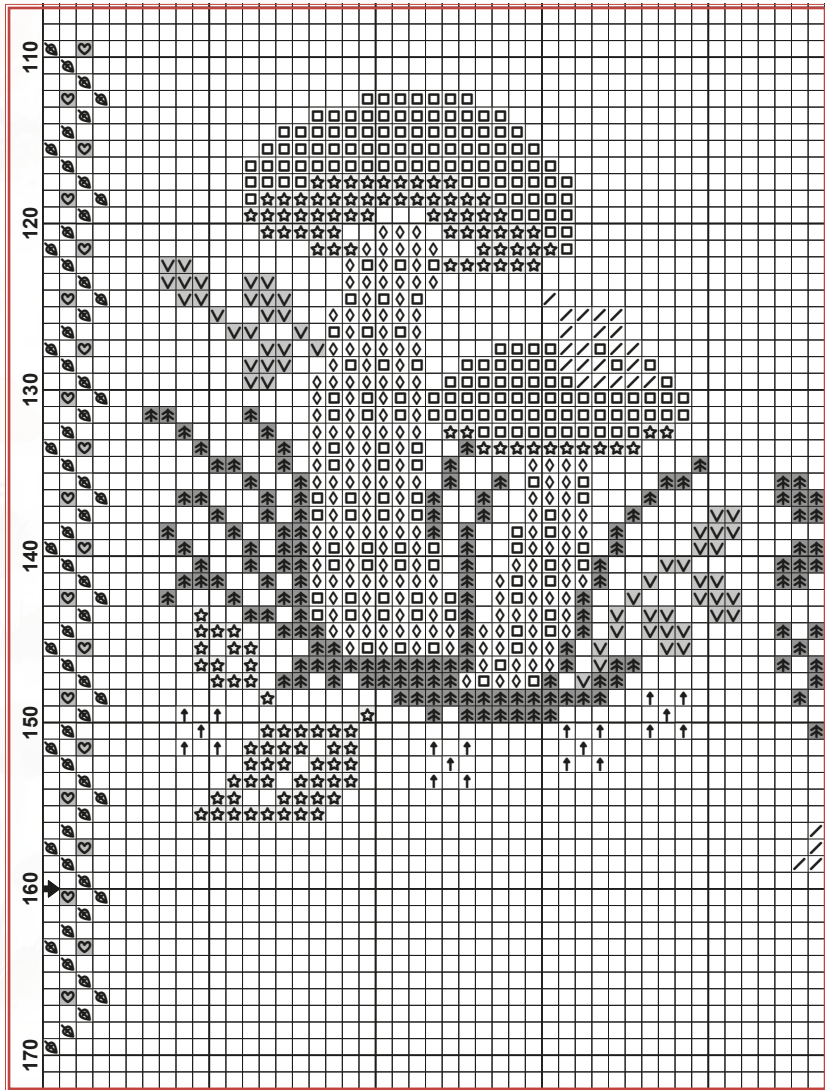
OWLFORREST
EMBROIDERY



Часть 4 ПОДБЕРЕЗОВИКИ

BROWN BIRCH BOLETE (*LECCINUM SCABRUM*)

Центр | Center



OWLFOREST
EMBROIDERY

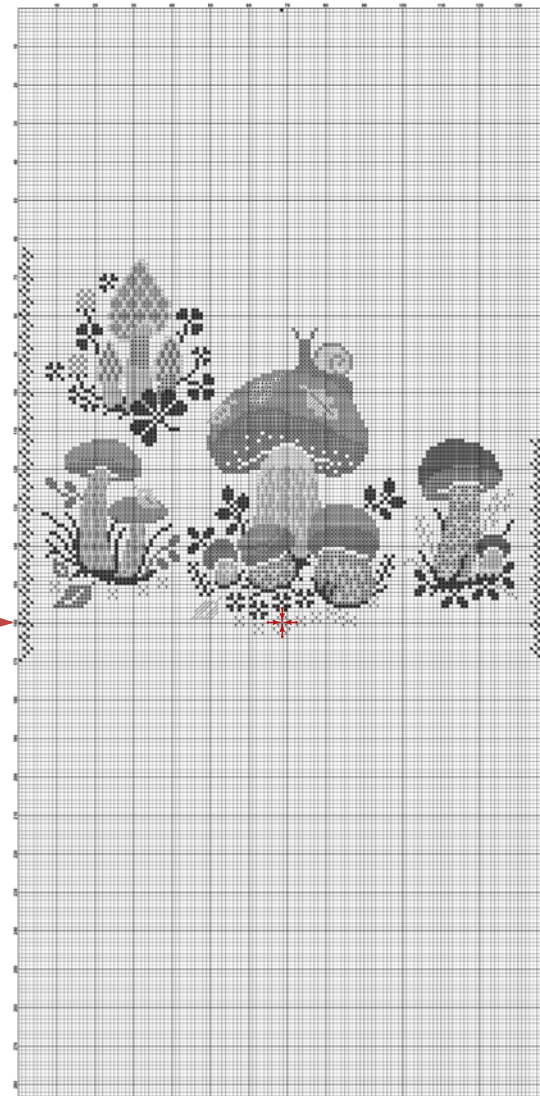
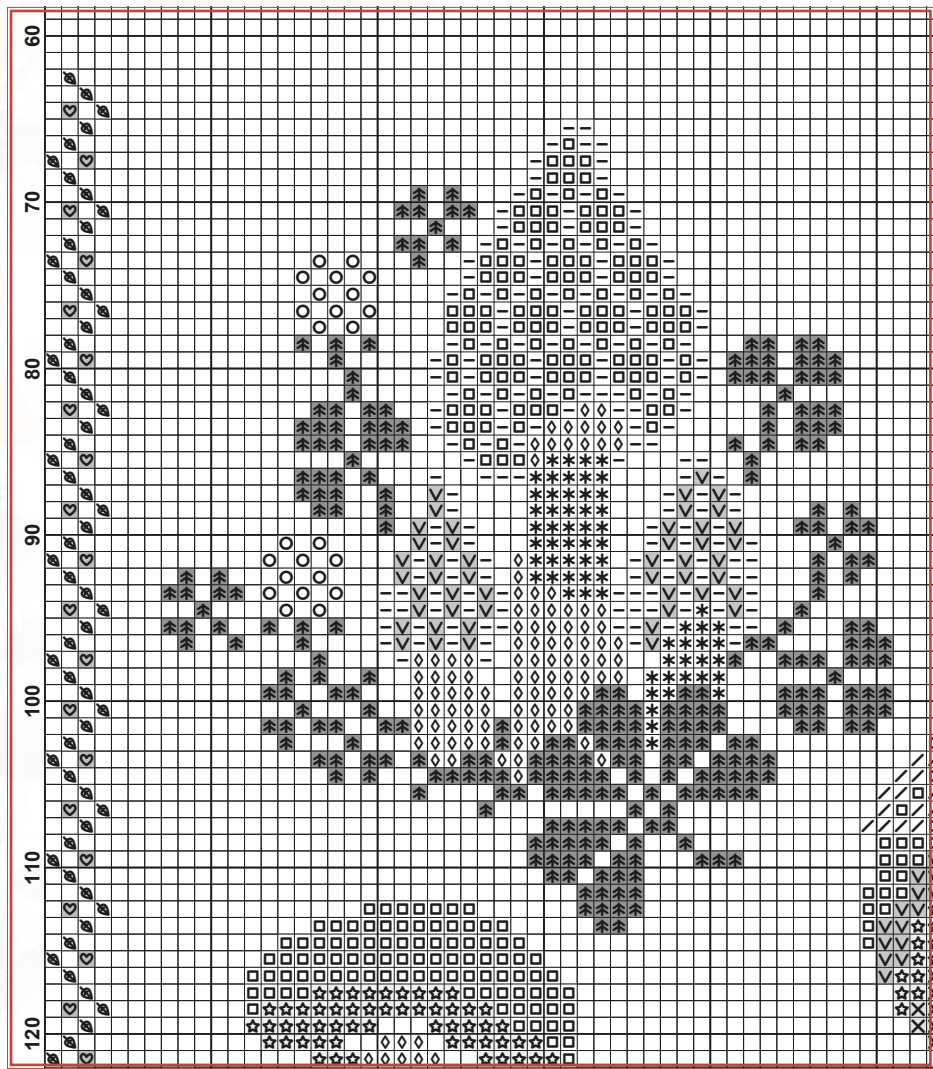
Часть 5 СМОРЧКИ MORELS (MORCHELLA)

Центр | Center



Часть 5 СМОРЧКИ MORELS (MORCHELLA)

Центр | Center



OWLFOREST
EMBROIDERY

Часть 6 МАСЛЯТА

SLIPPERY JACK MUSHROOM (BOLETUS LUTEUS)

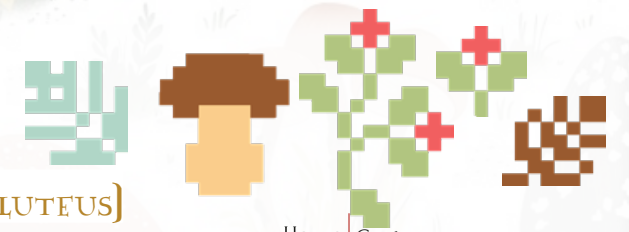
Центр | Center



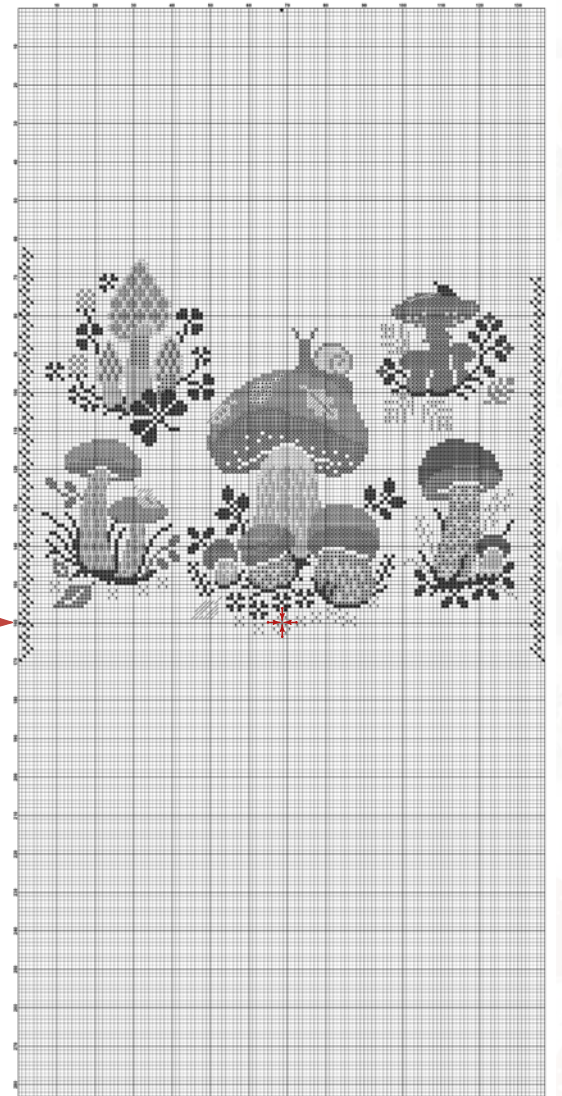
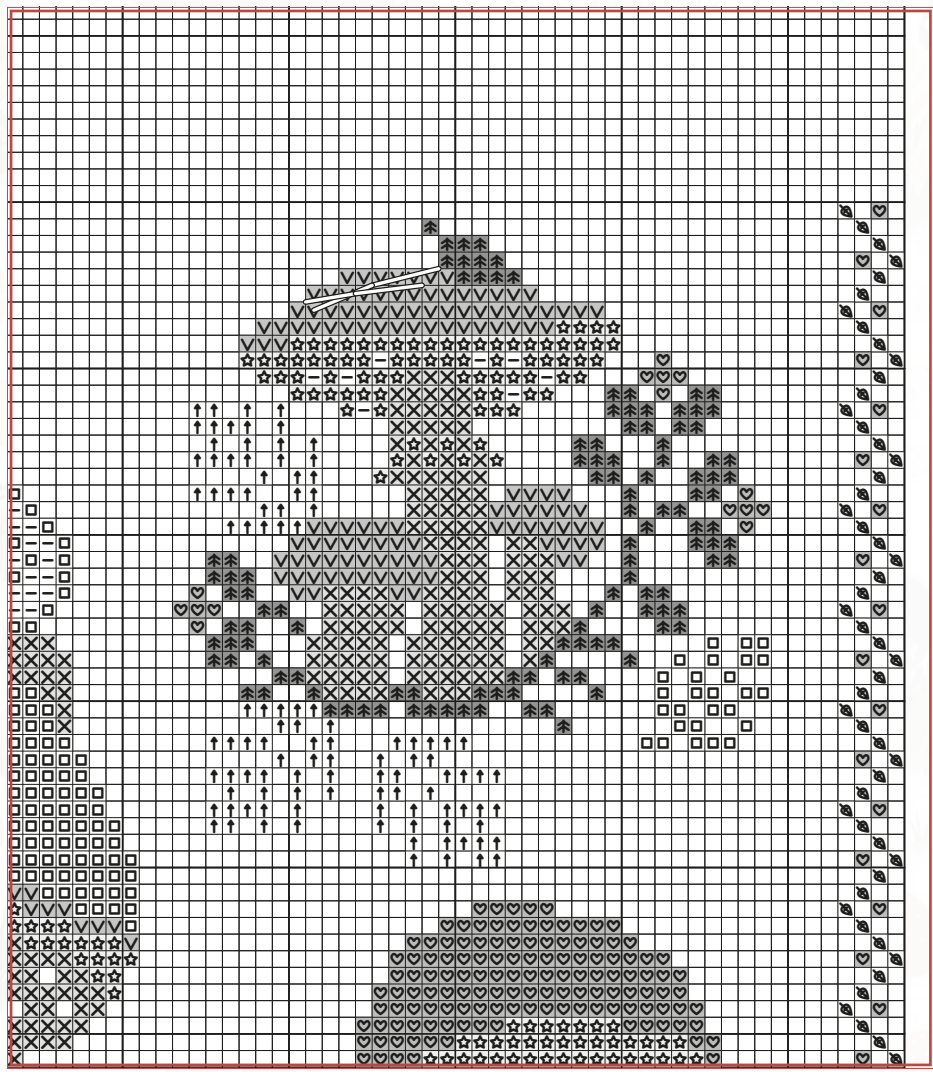
OWLFOREST
EMBROIDERY

Часть 6 МАСЛЯТА

SLIPPERY JACK MUSHROOM (BOLETUS LUTEUS)



Центр | Center



Центр | Center





Часть 7 Лисички

CHANTERELLES (CANTHARELLUS CIBARIUS)



Центр | Center



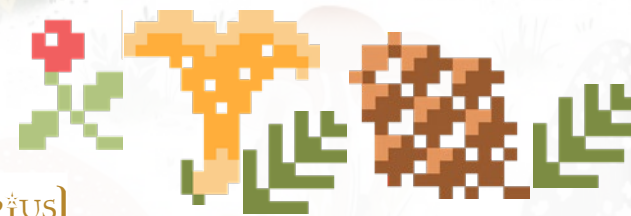
OWLFORREST
EMBROIDERY



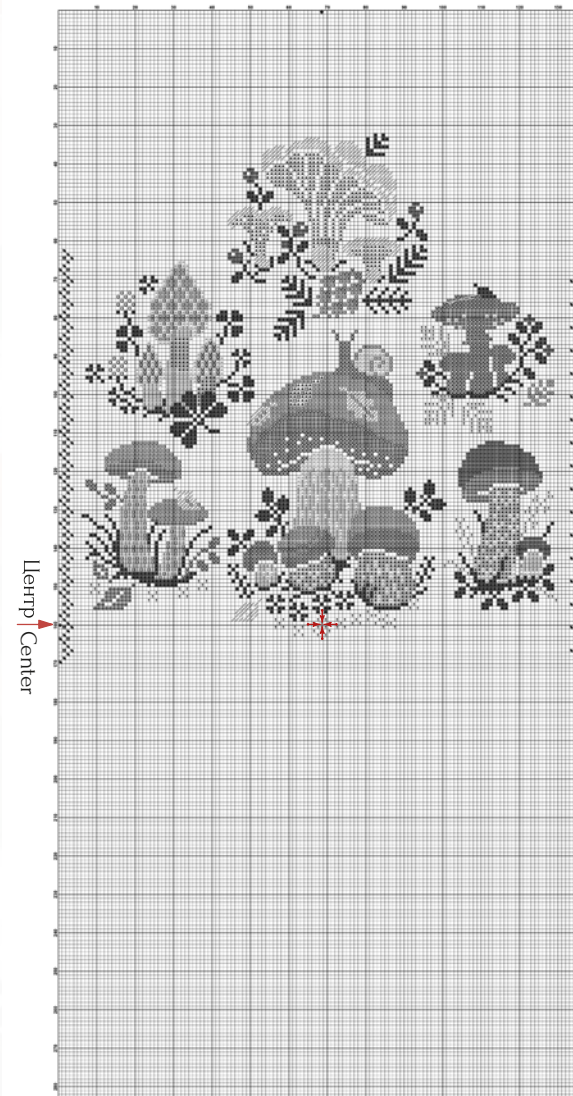
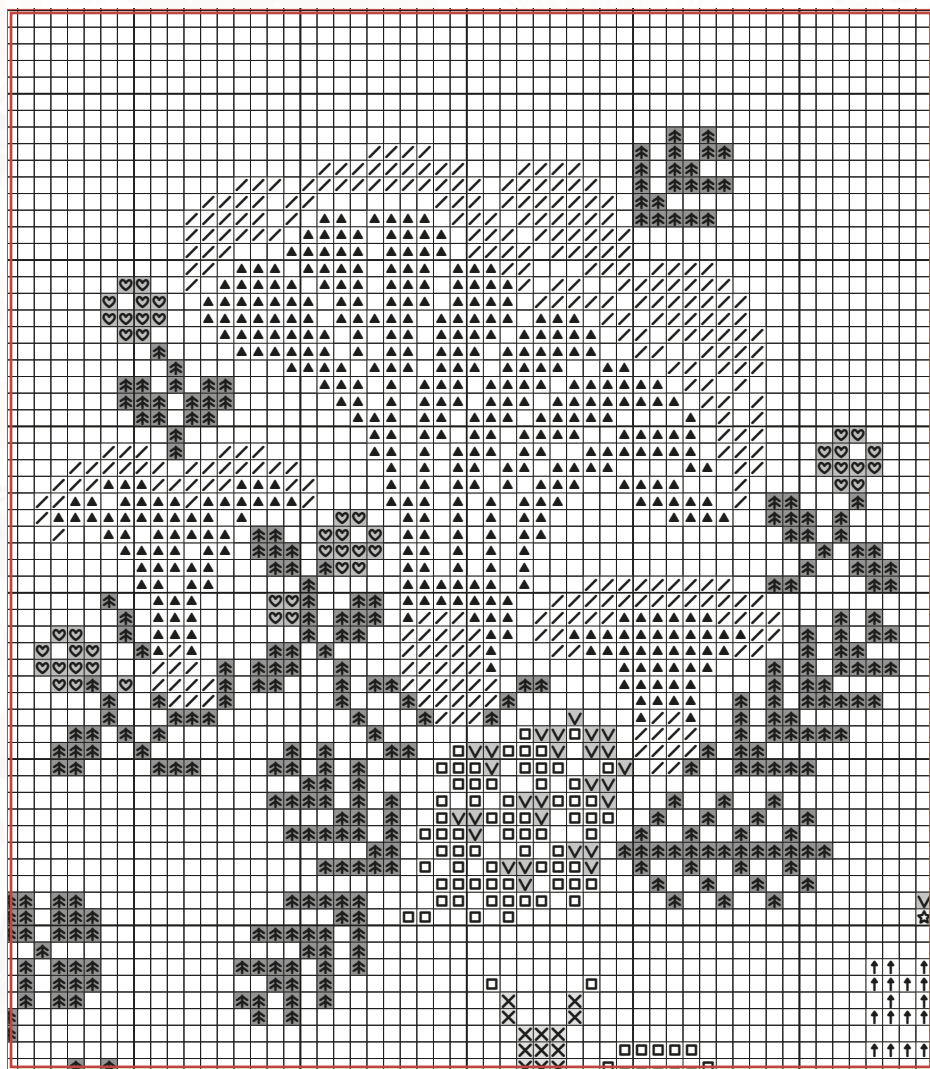


Часть 7 Лисички

CHANTERELLES (CANTHARELLUS CIBARIUS)



Центр | Center



OWLFORREST
EMBROIDERY





Часть 8 СЫРОЕЖКИ RUSSULA MUSHROOMS (RUSSULA)



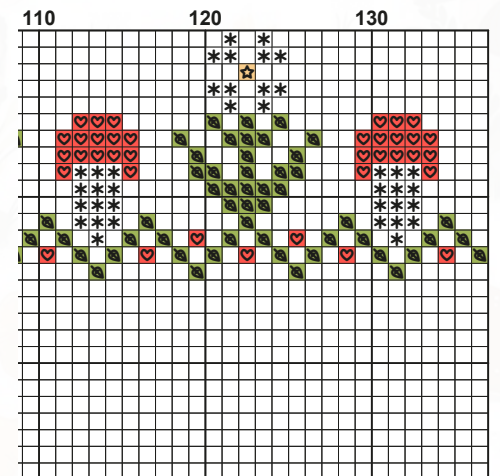
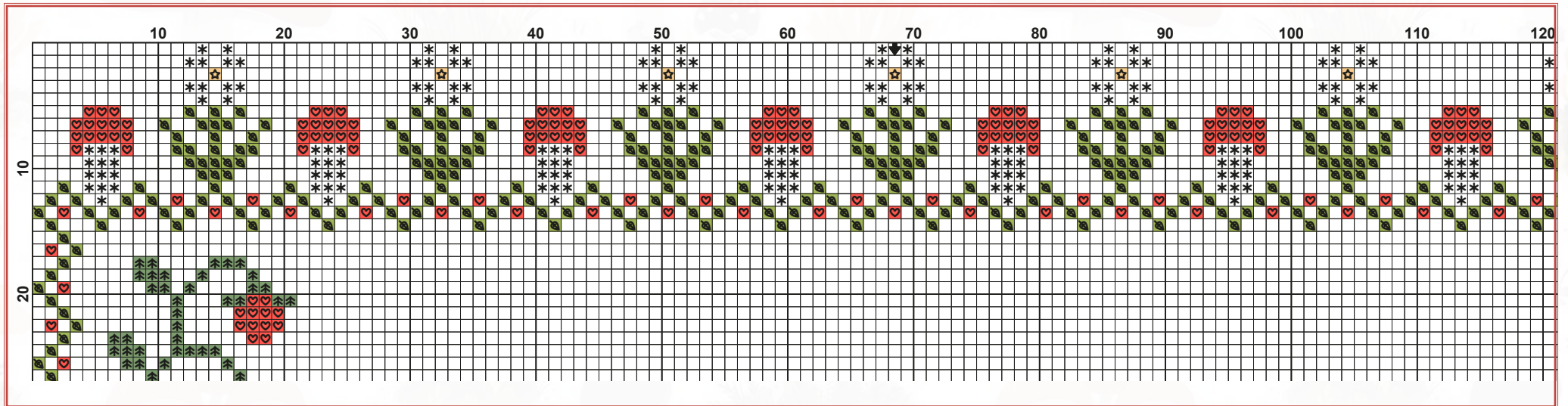
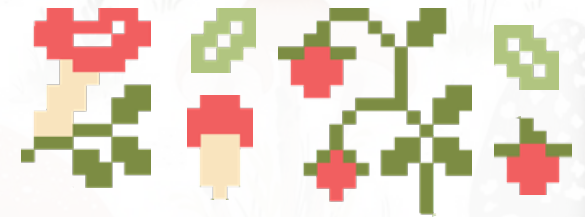
Центр | Center



Центр | Center



Часть 8 СЫРОЕЖКИ RUSSULA MUSHROOMS (RUSSULA)

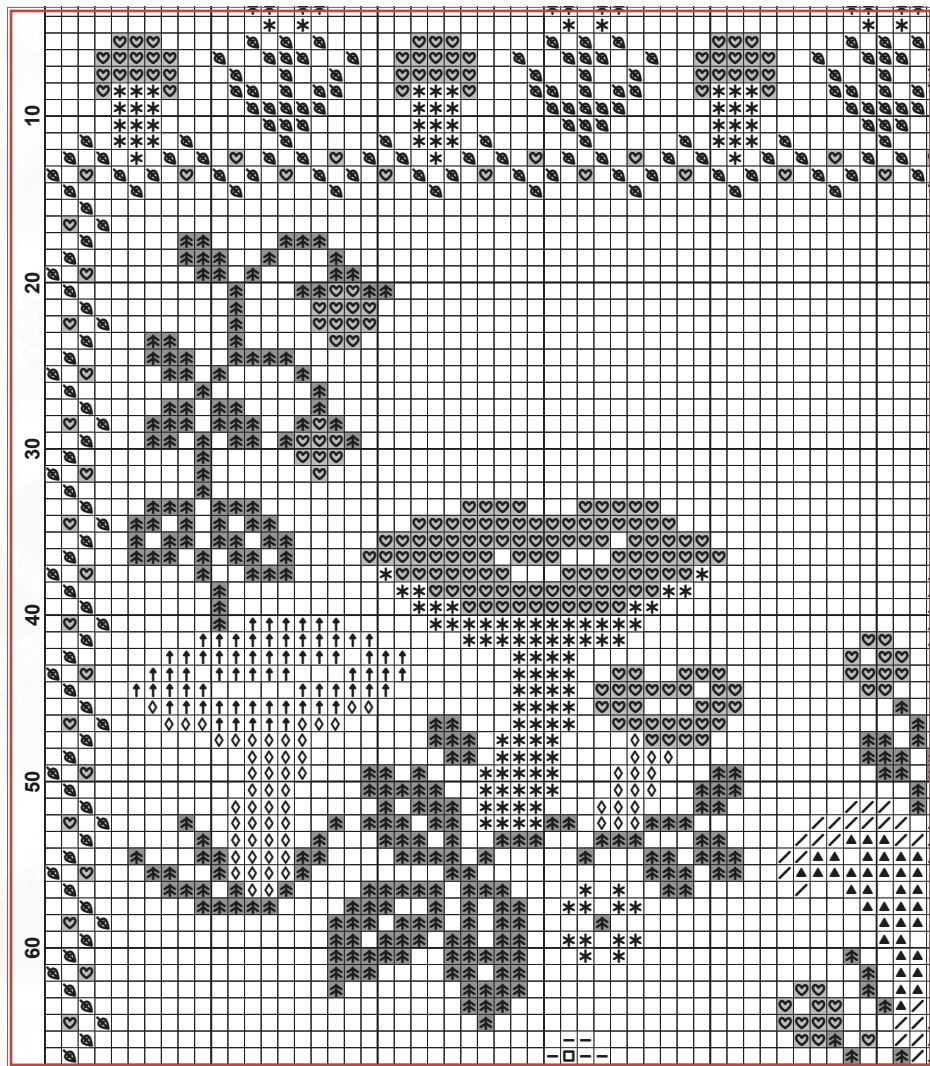




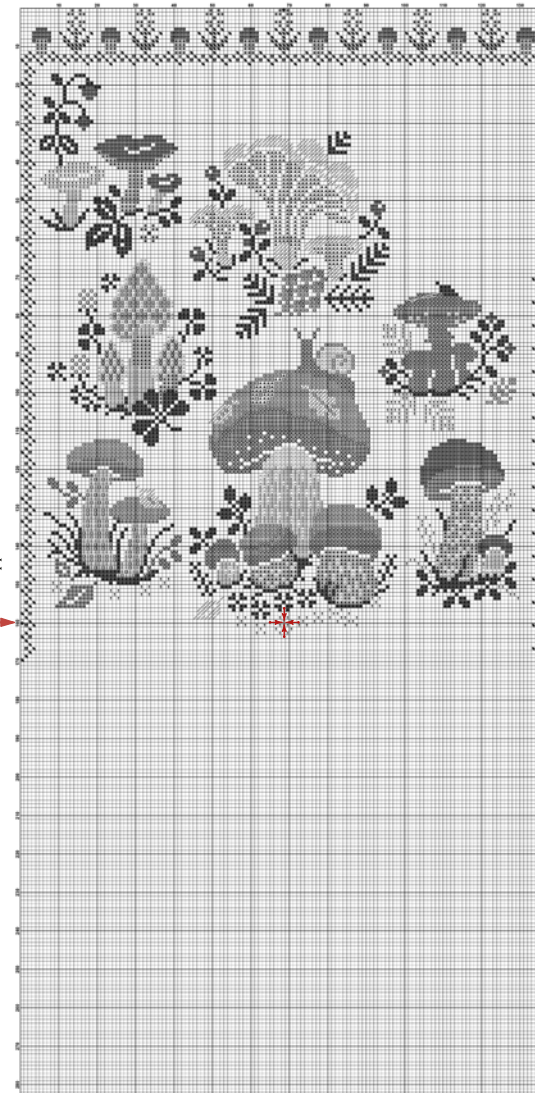
Часть 8 СЫРОЕЖКИ RUSSULA MUSHROOMS (RUSSULA)



Центр | Center

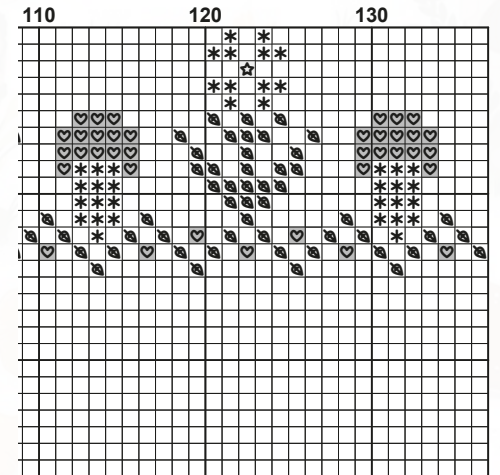
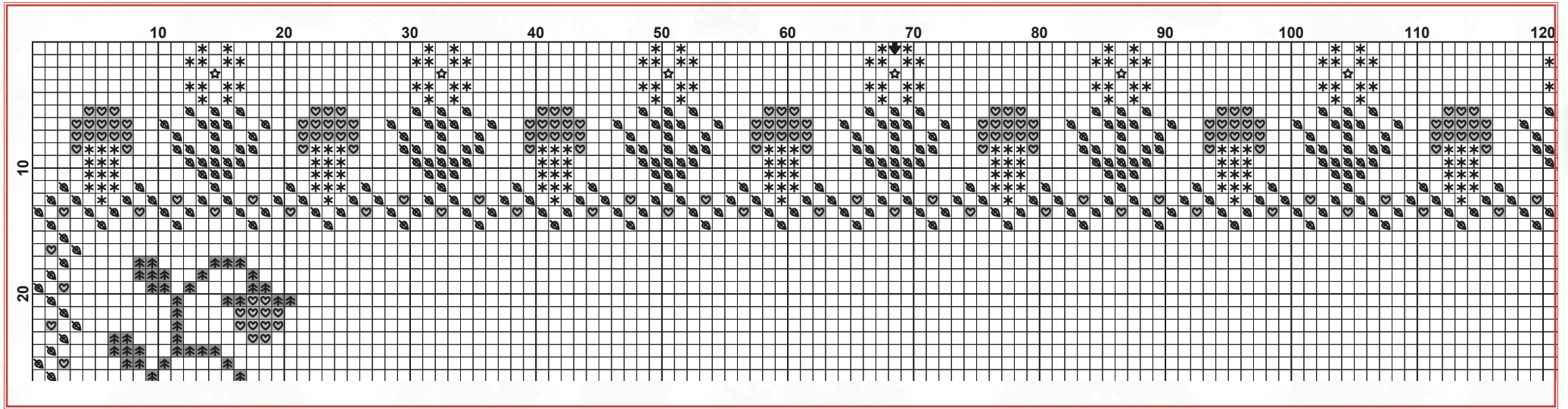
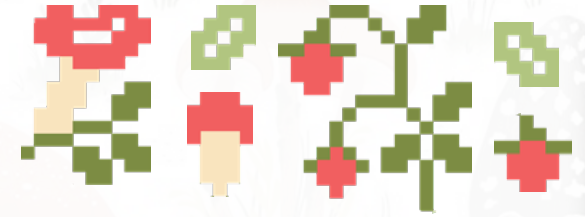


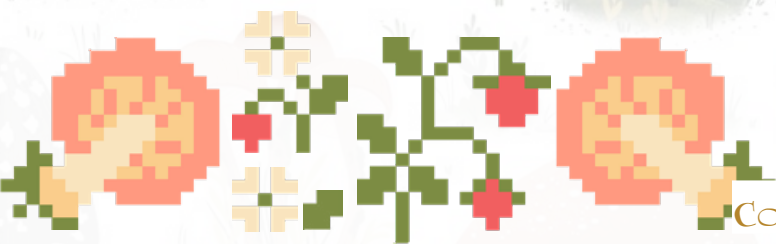
Центр | Center





Часть 8 СЫРОЕЖКИ RUSSULA MUSHROOMS (RUSSULA)



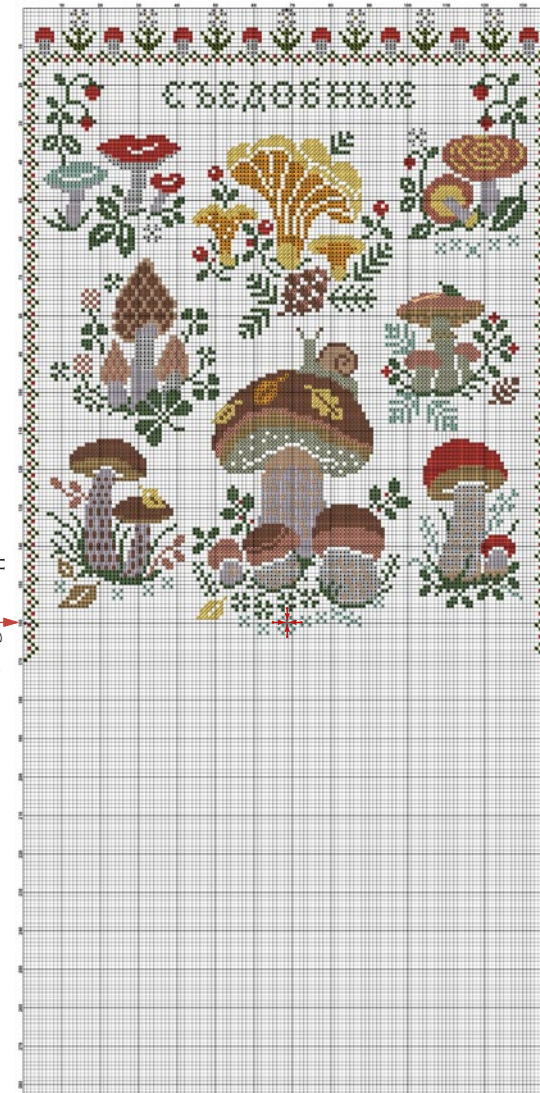
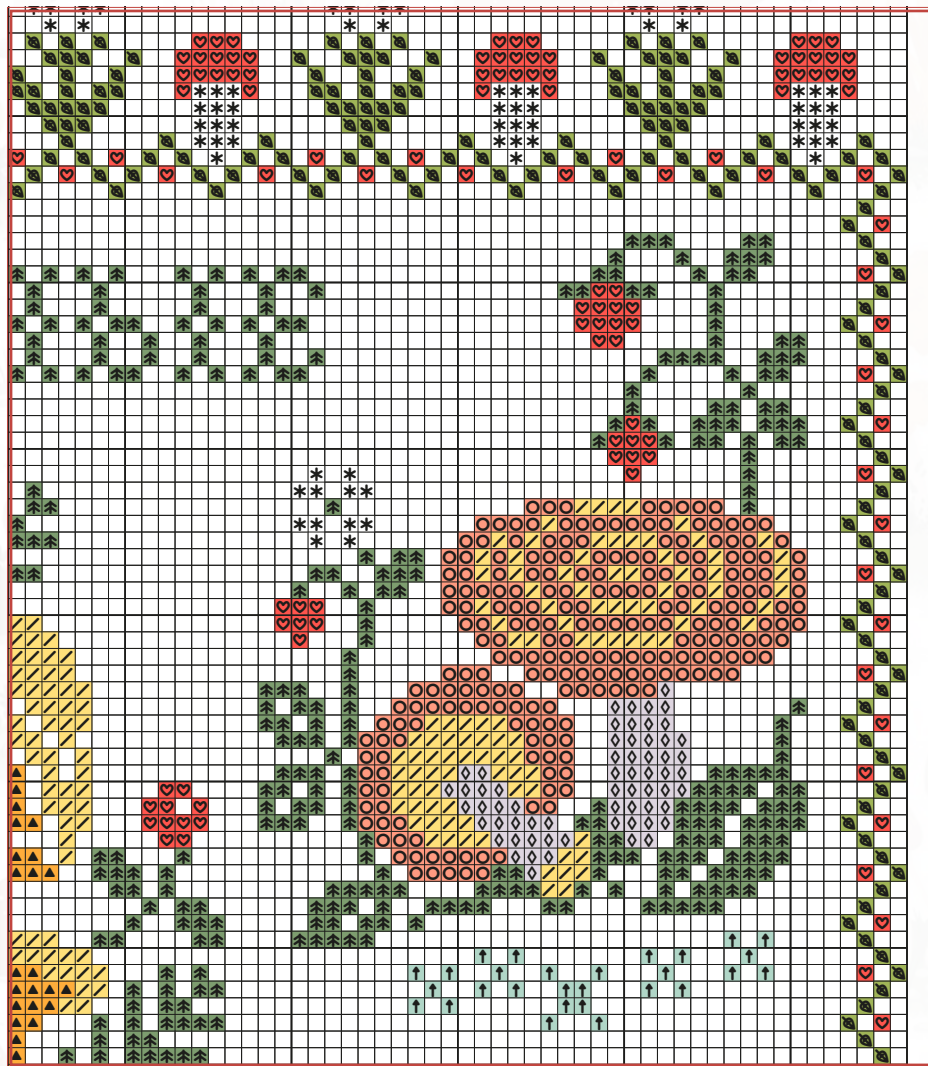


Часть 9 ВОЛНУШКИ

CORAL MILKY CAP (LACTARIUS TORMINOSUS)

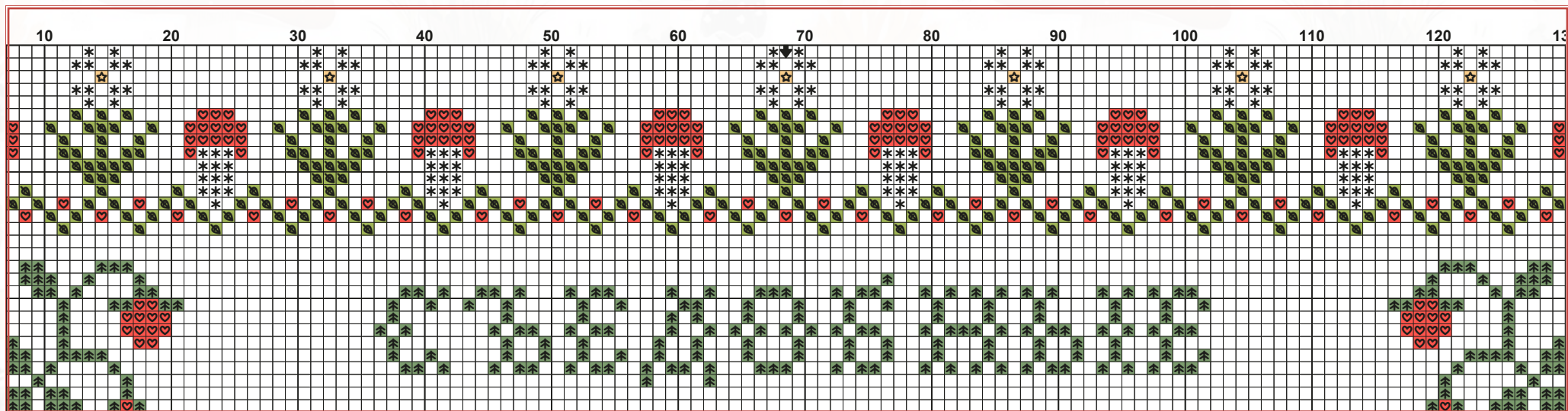
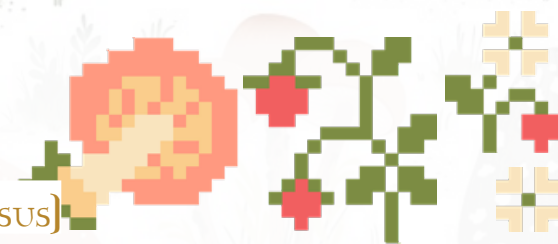


Центр | Center

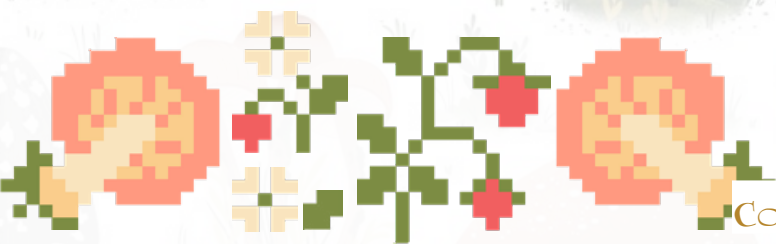


Часть 9 ВОЛНУШКИ

CORAL MILKY CAP (LACTARIUS TORMINOSUS)



OWLFORREST
EMBROIDERY

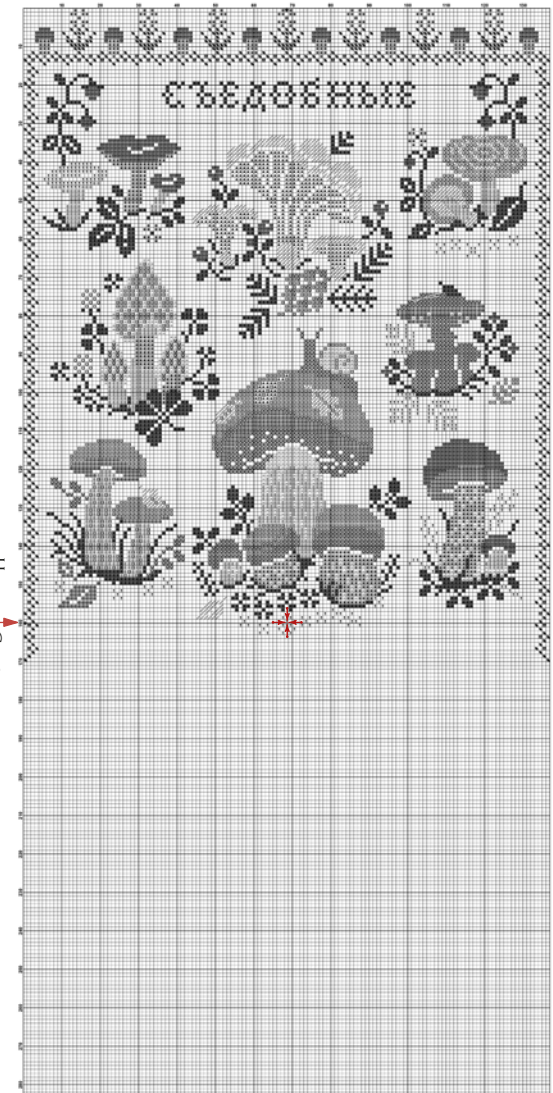
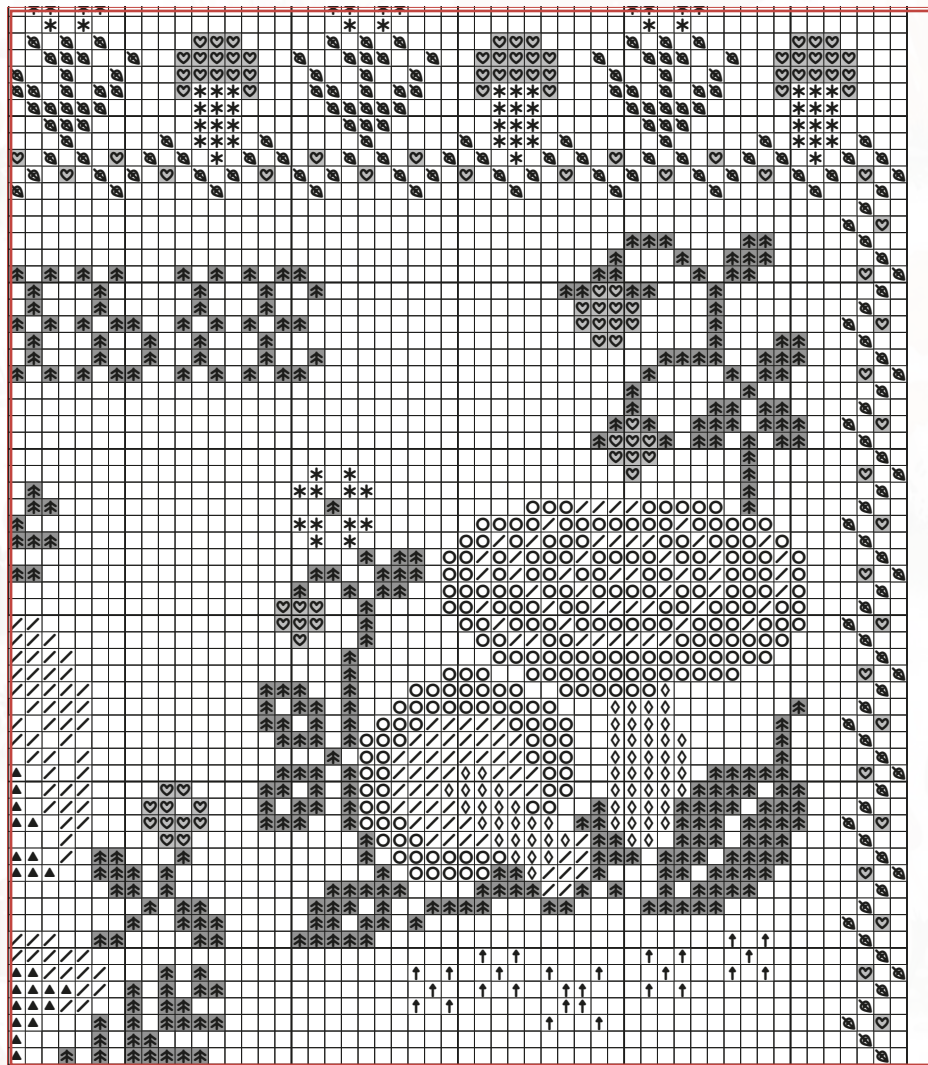


Часть 9 ВОЛНУШКИ

CORAL MILKY CAP (LACTARIUS TORMINOSUS)

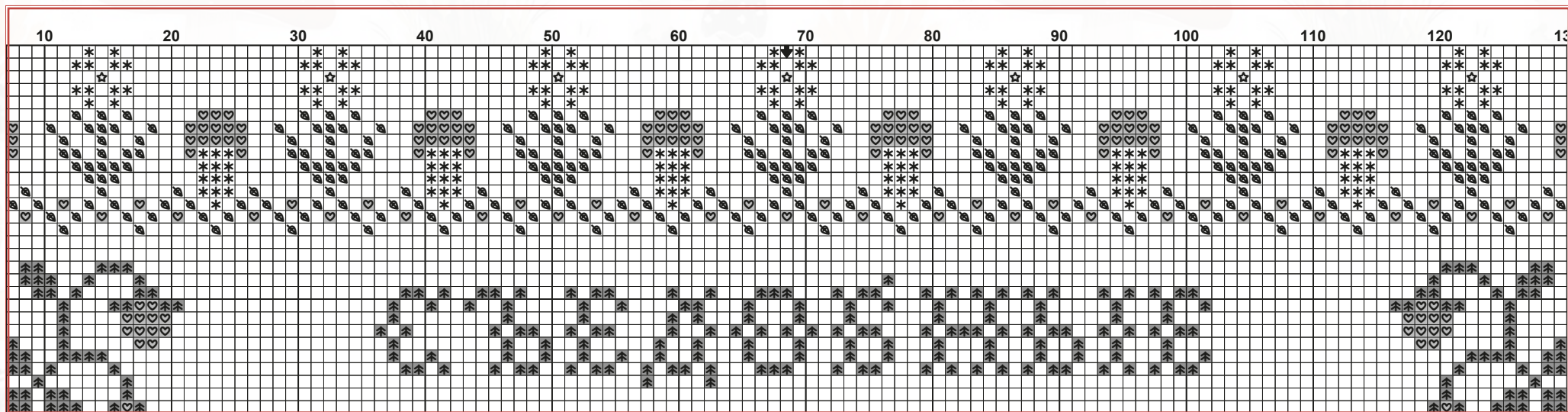
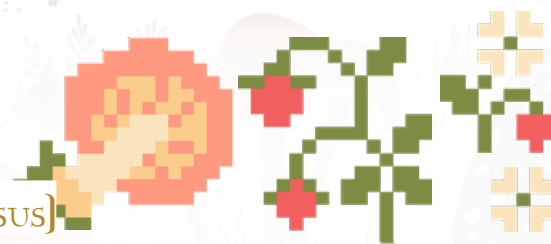


Центр | Center



Часть 9 ВОЛНУШКИ

CORAL MILKY CAP (LACTARIUS TORMINOSUS)

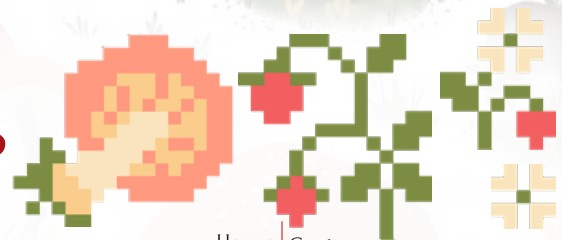


OWLFORREST
EMBROIDERY



PART 9 CORAL MILKY CAP

LACTARIUS TORMINOSUS



Центр Center



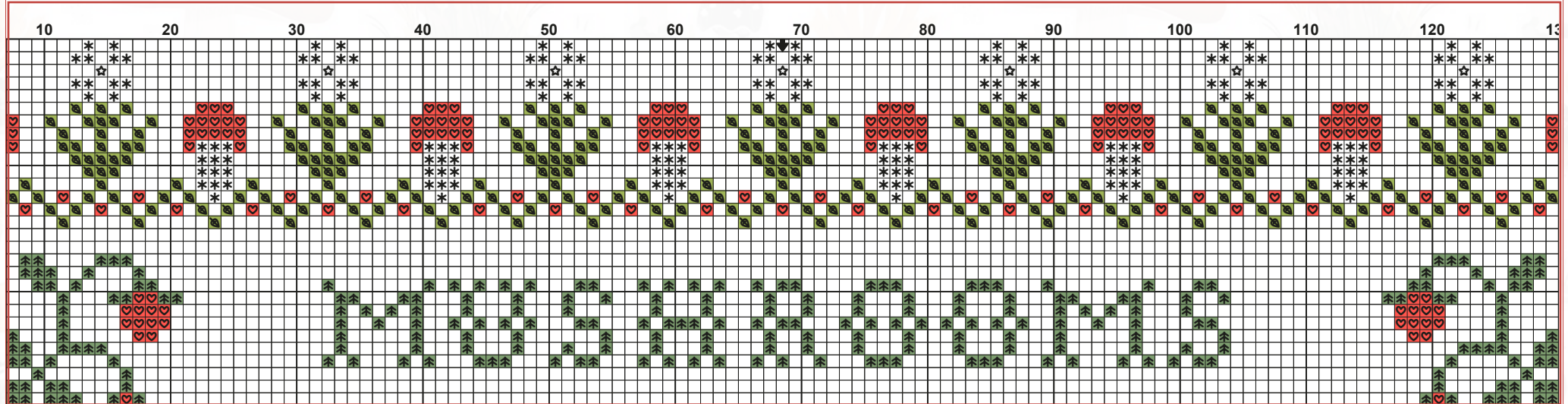
OWLFOREST
EMBROIDERY





PART 9 CORAL MILKY CAP

LACTARIUS TORMINOSUS

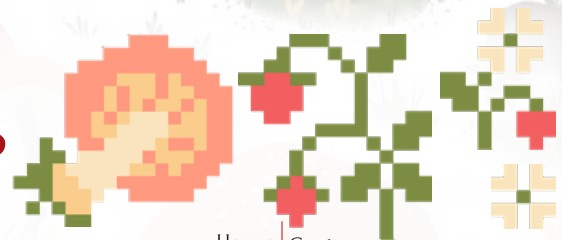


OWLFORREST
EMBROIDERY

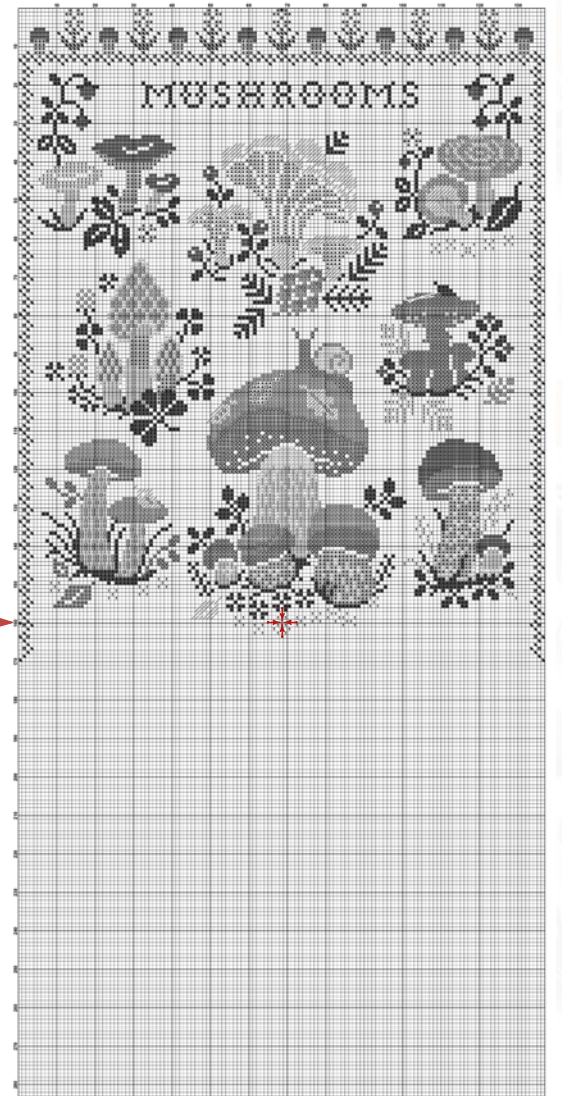
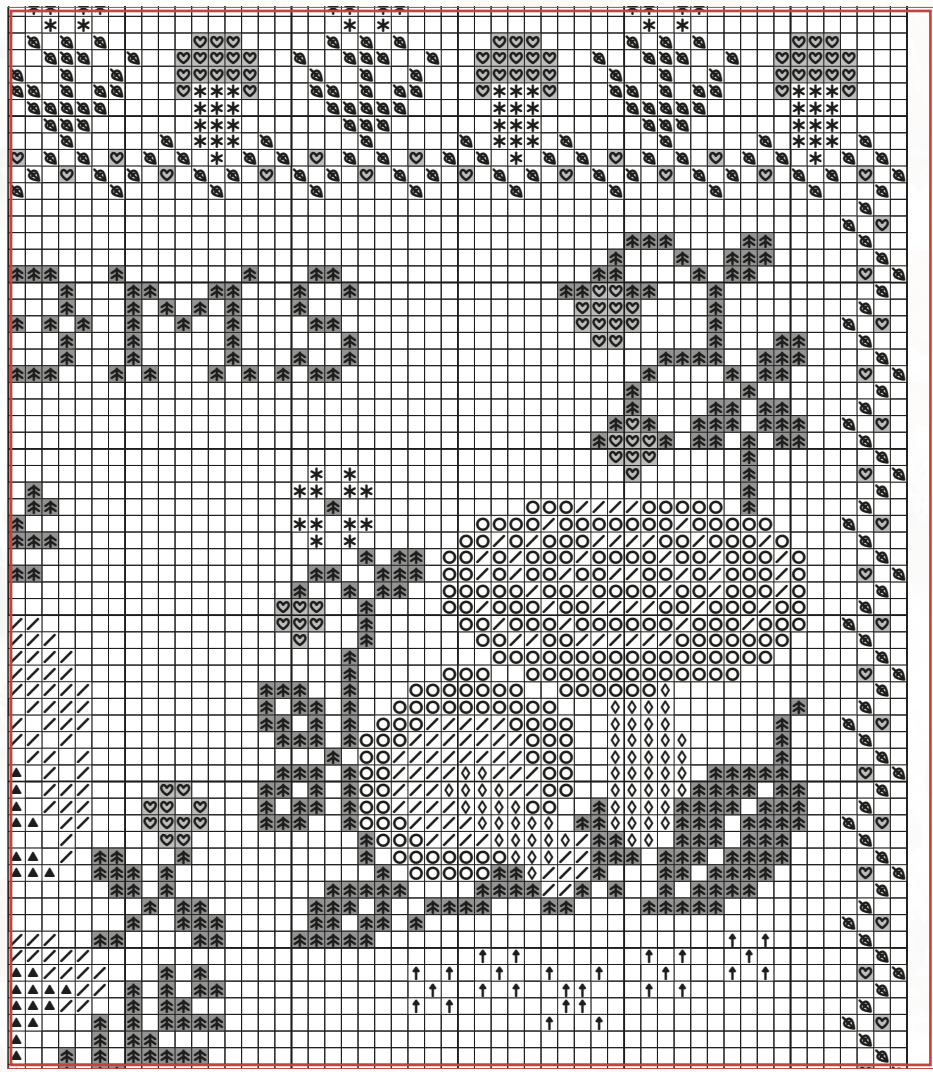


PART 9 CORAL MILKY CAP

LACTARIUS TORMINOSUS



Центр | Center



Центр | Center



OWLFOREST
EMBROIDERY

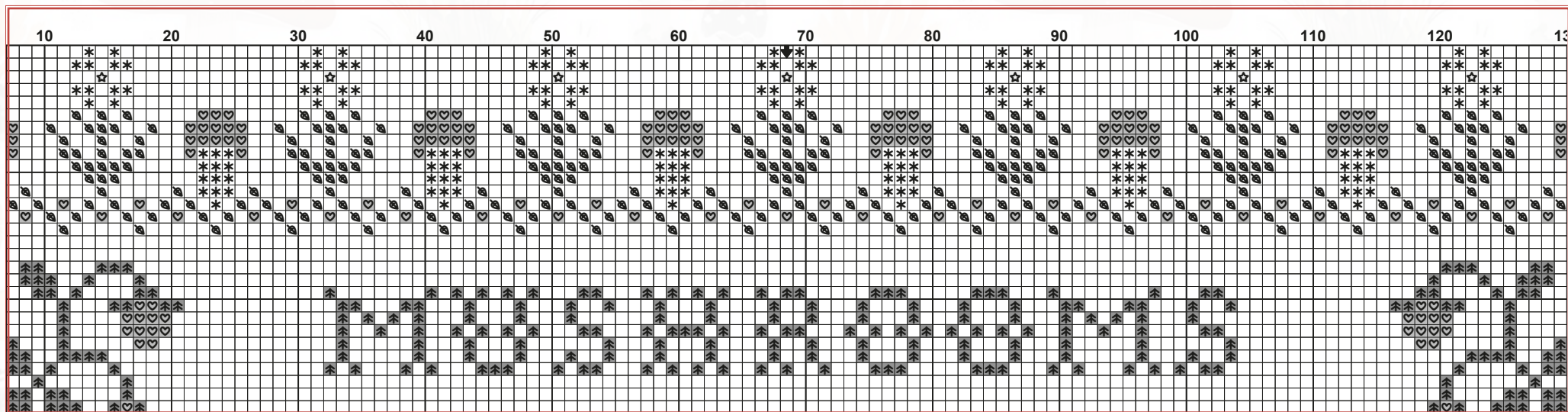




PART 9

CORAL MILKY CAP

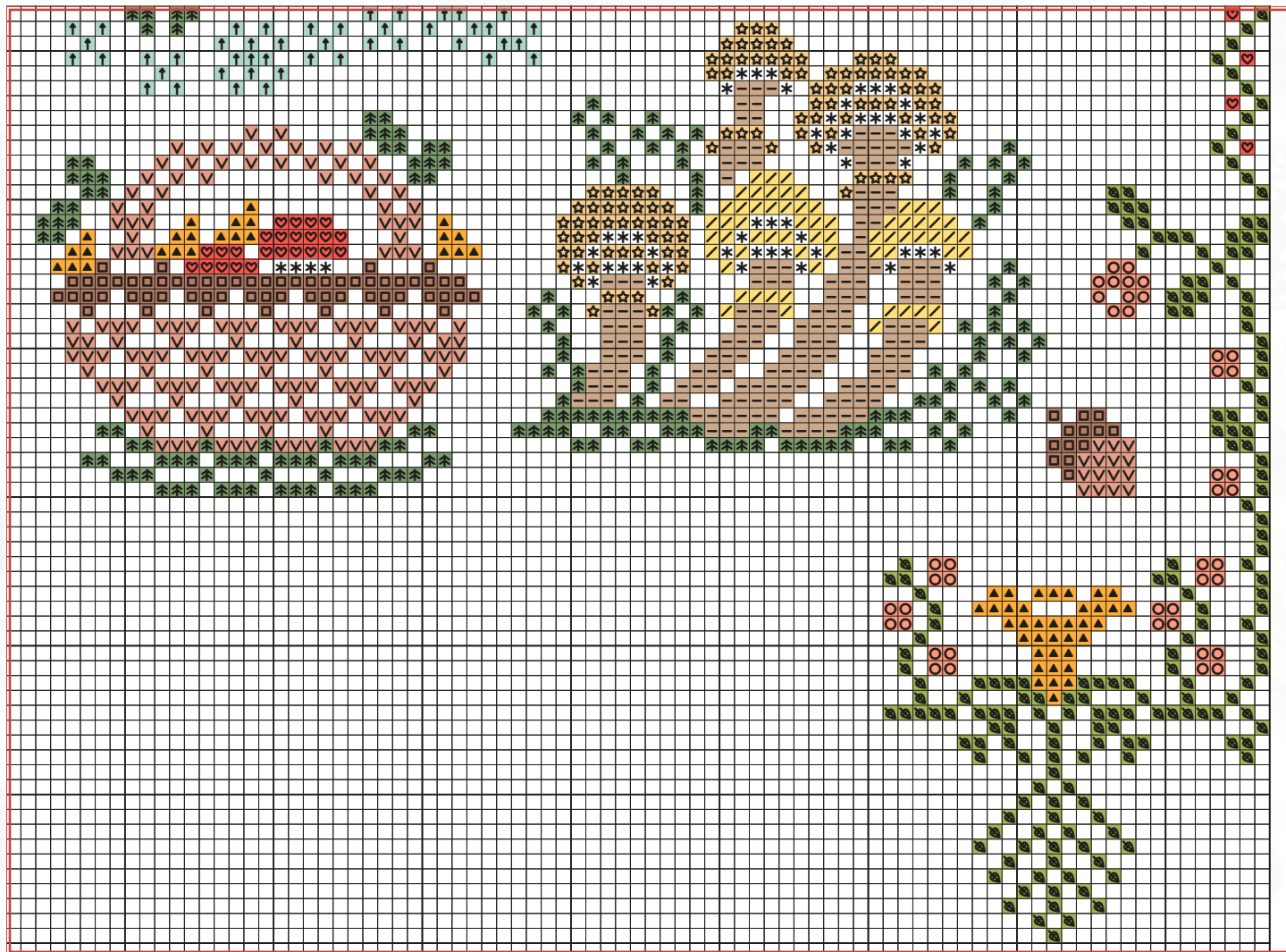
LACTARIUS TORMINOSUS





Часть 10 ОПЯТА

HONEY FUNGUS (ARMILLARIA MELLEAE)



Центр | Center

Центр | Center



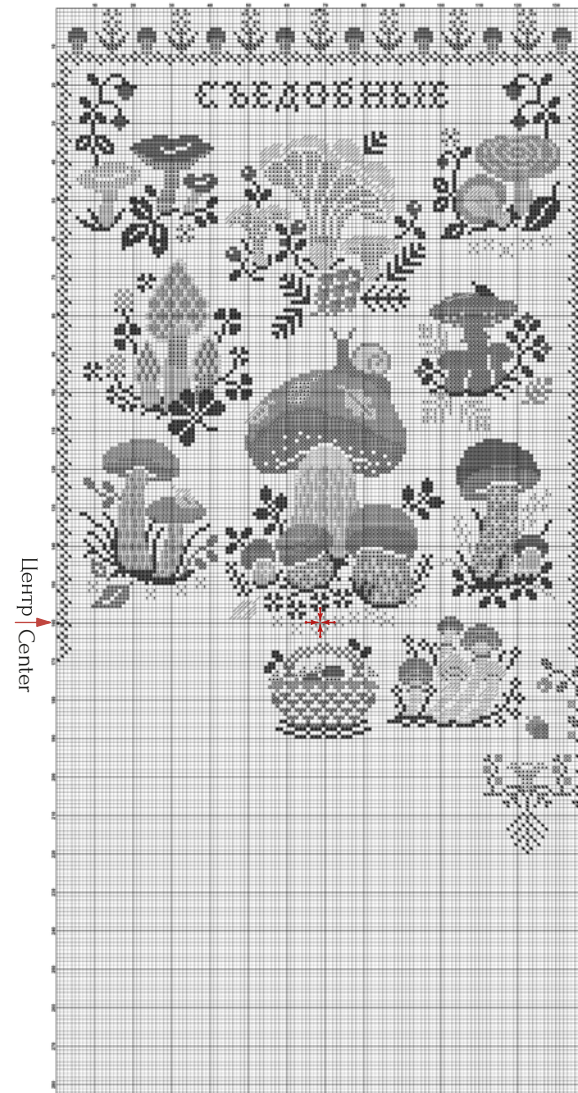
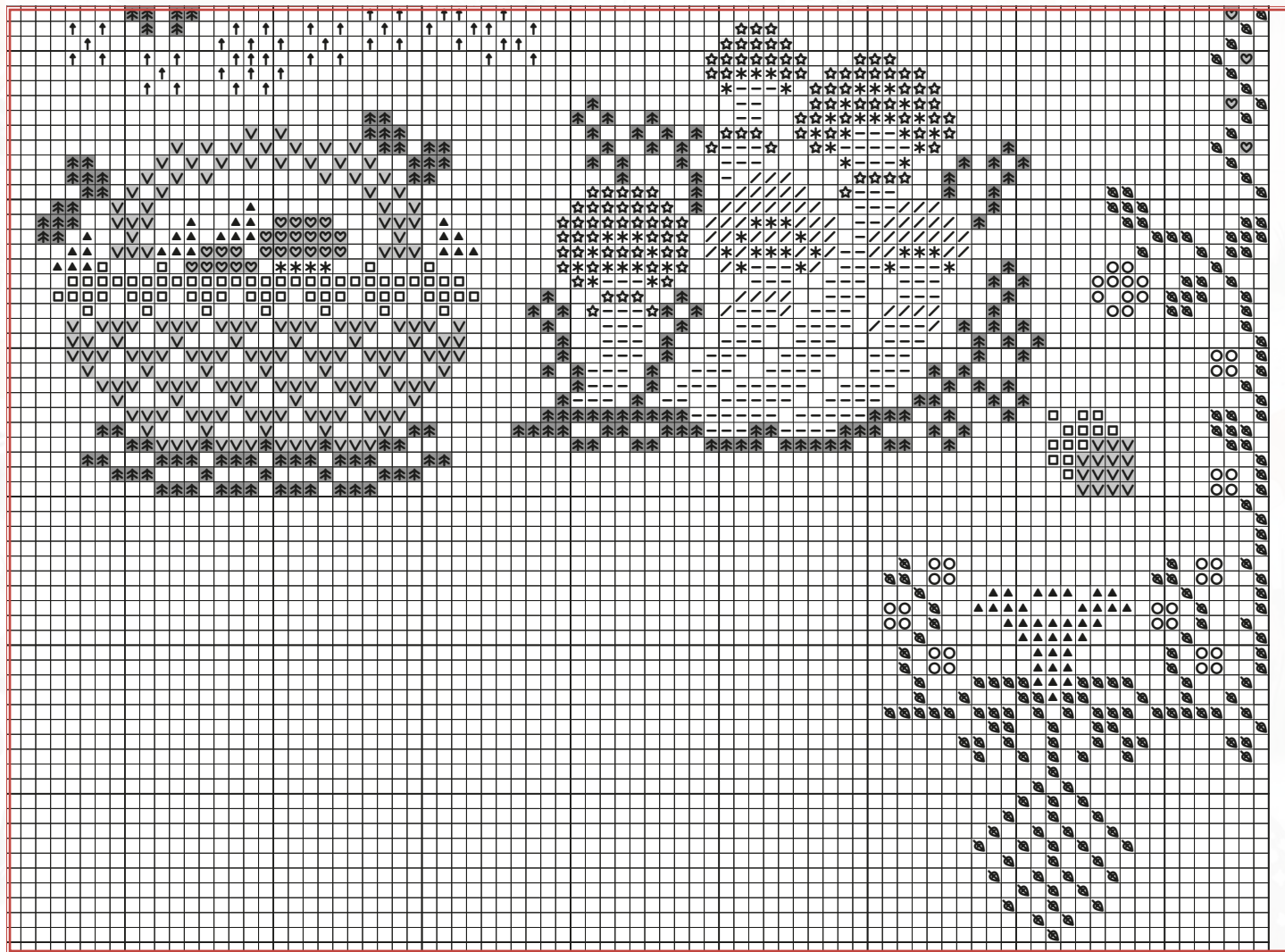


Часть 10 ОПЯТА

HONEY FUNGUS (ARMILLARIA MELLEAE)



Центр | Center



Центр | Center



Часть 11 ГРУЗДЬ

ROLRİM MİLKÇAR (LACTARIUS RESİMUS)



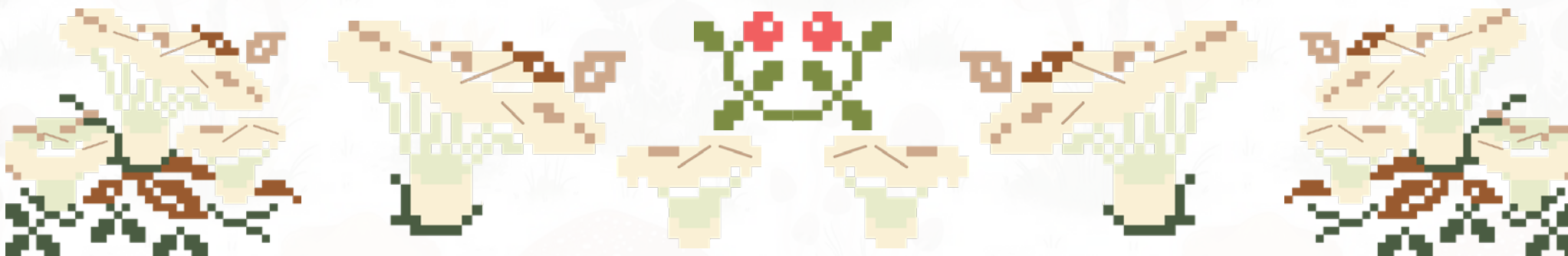
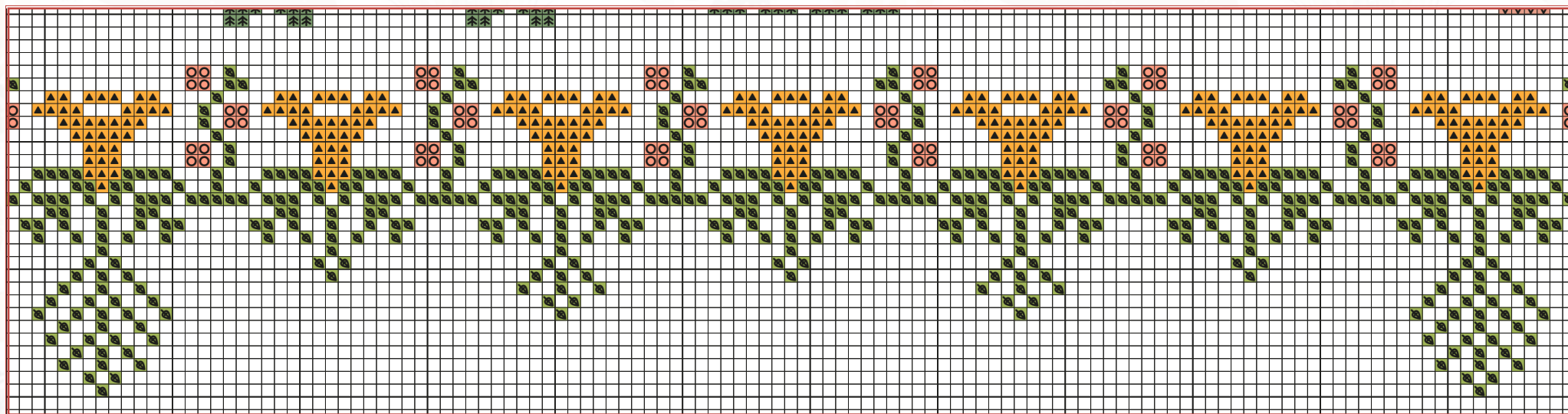
Центр | Center



OWLFORREST
EMBROIDERY

Часть 11 ГРУЗДЬ

ROLRİM MİLKÇAP (LACTARIUS RESİMUS)



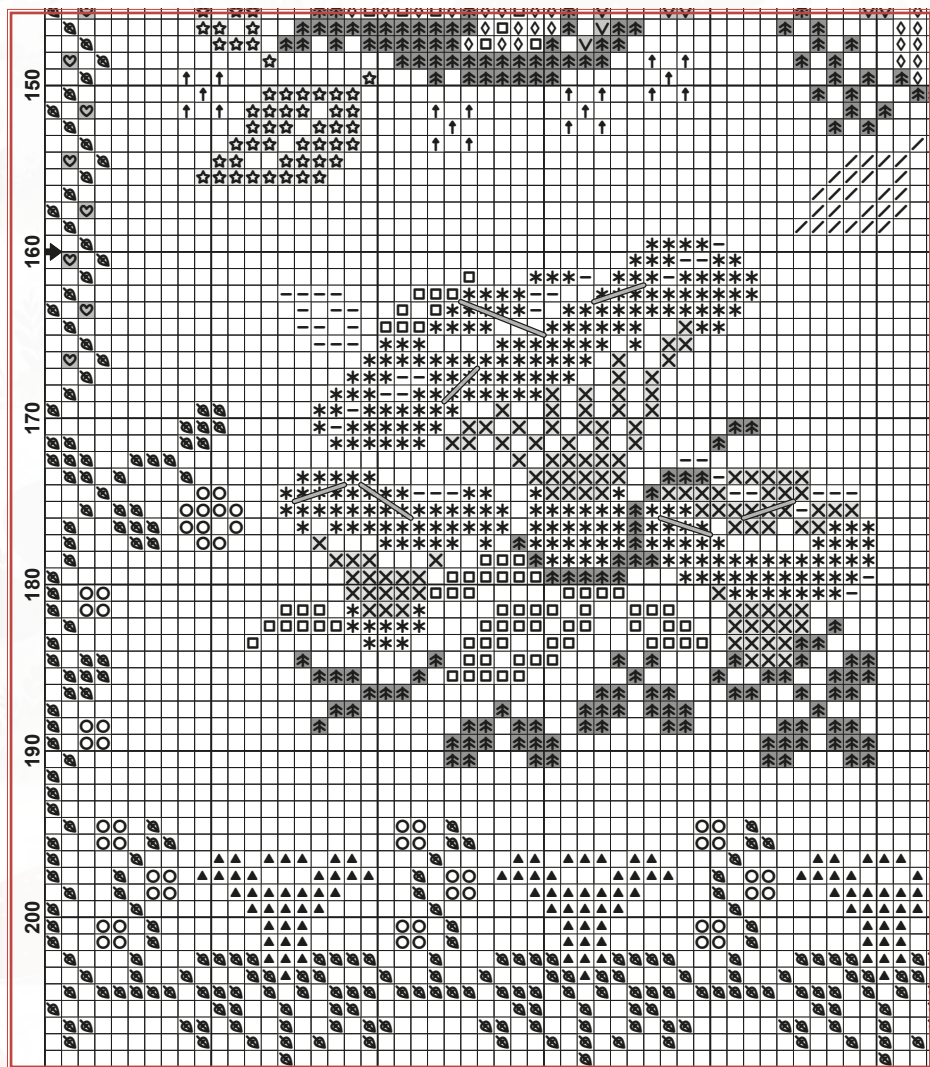
OWLFORST
EMBROIDERY

Часть 11 ГРУЗДЬ

ROLRİM MİLKAR (LACTARIUS RESİMUS)



Центр | Center

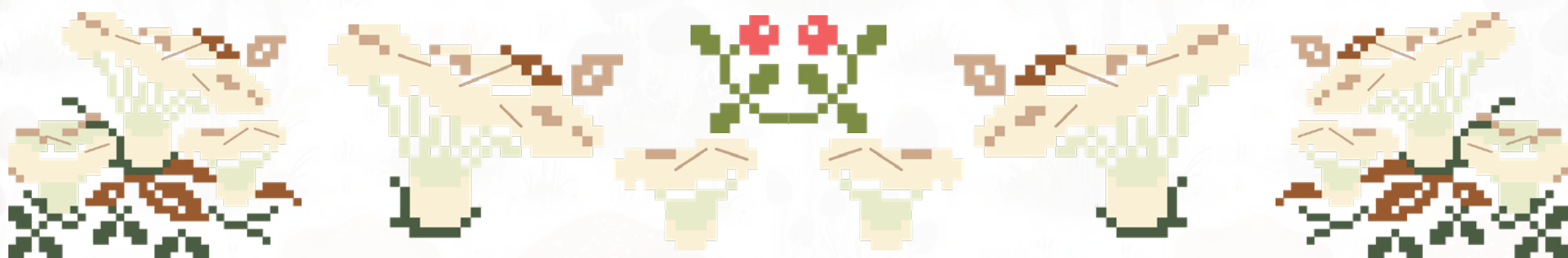
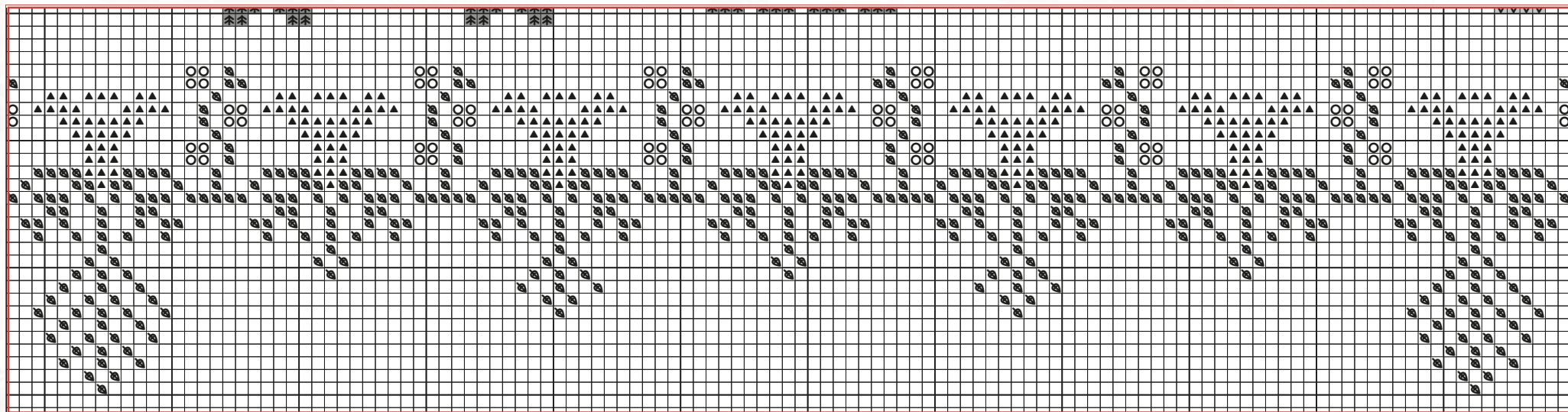


Центр | Center

OWLFORREST
EMBROIDERY

Часть 11 ГРУЗДЬ

ROLRİM MİLKÇAP (LACTARIUS RESİMUS)

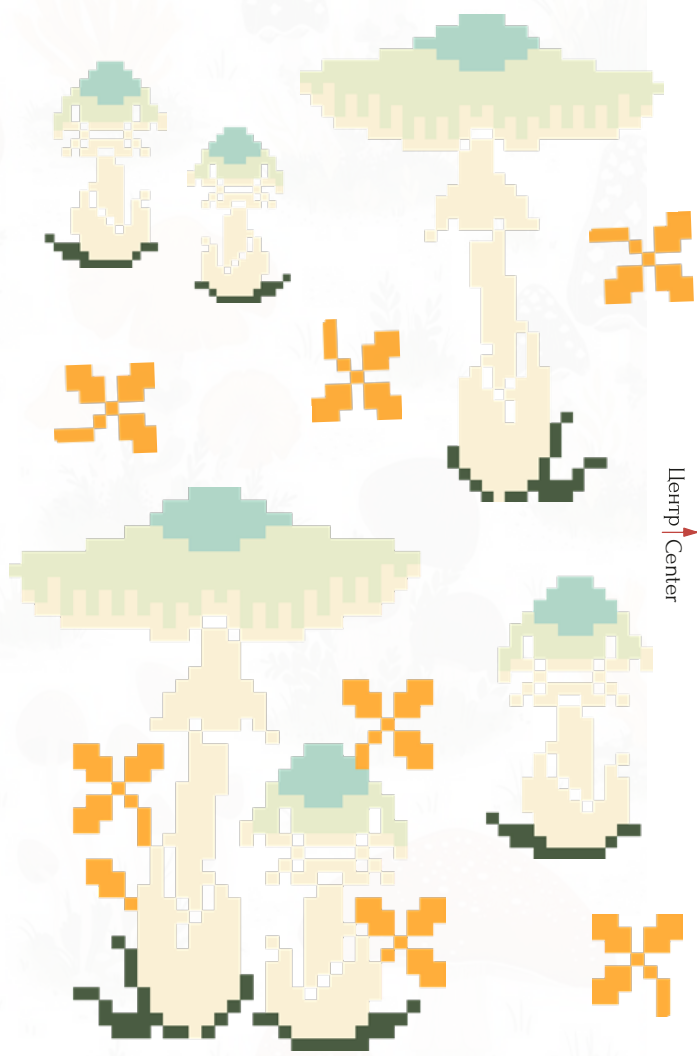
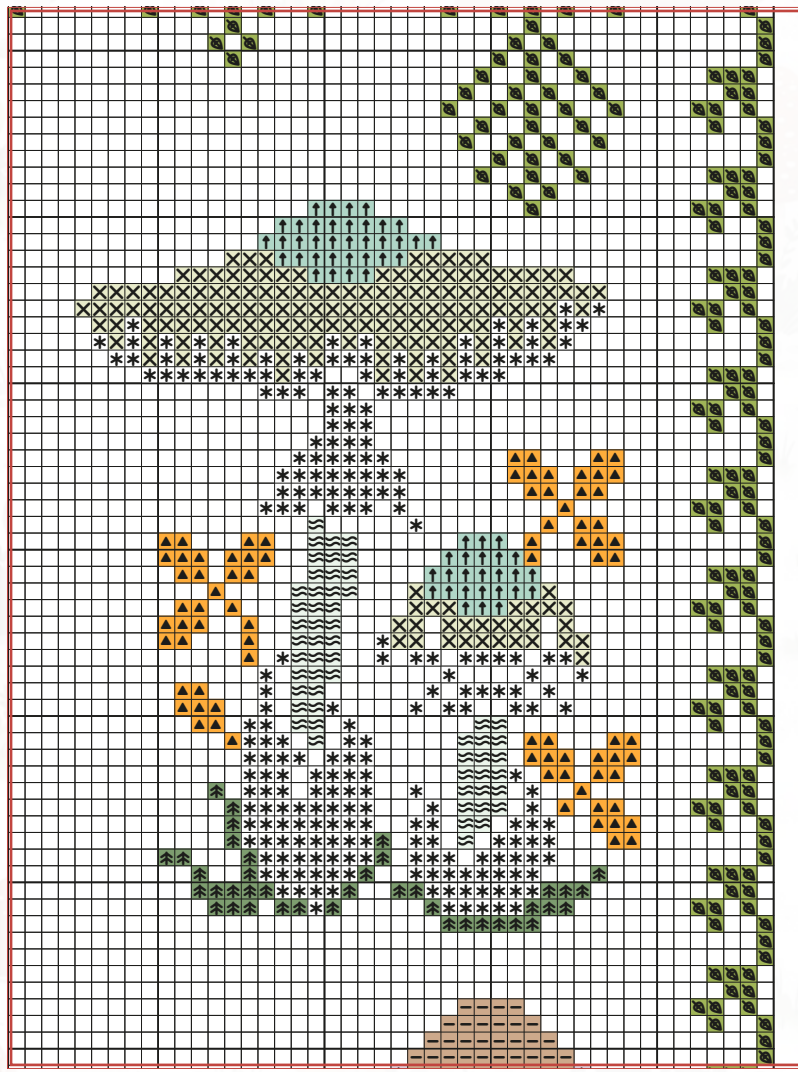


OWLFORST
EMBROIDERY

Часть 12 БЛЕДНАЯ ПОГАНКА DEATH CAP (AMANITA PHALLOIDES)



Центр Center



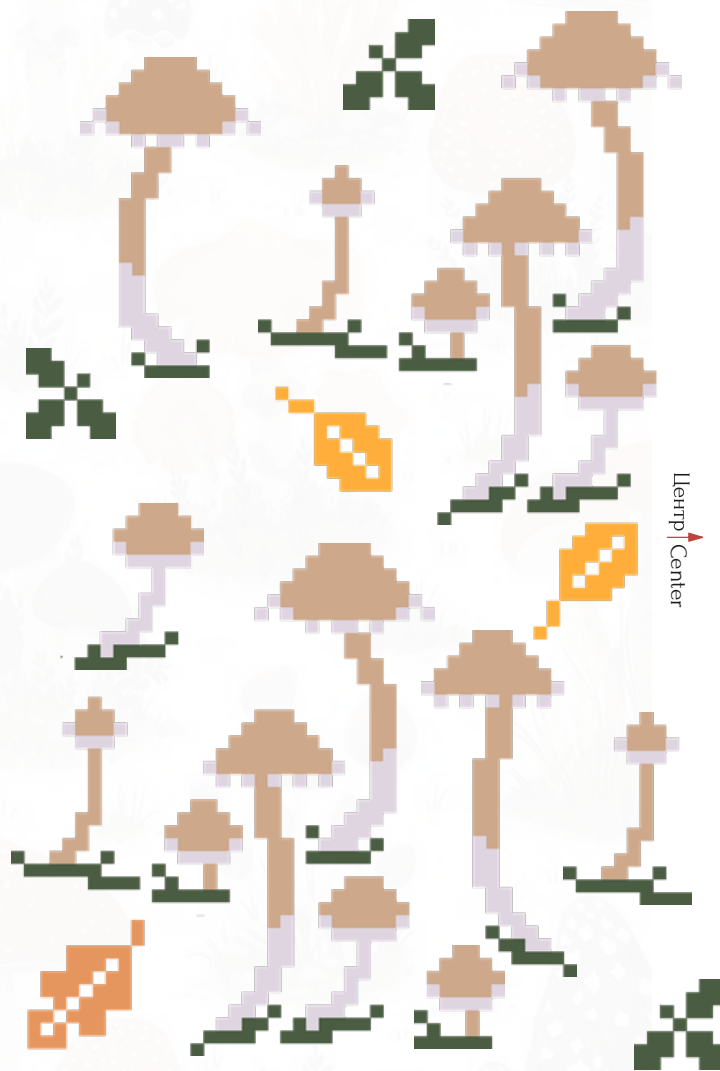
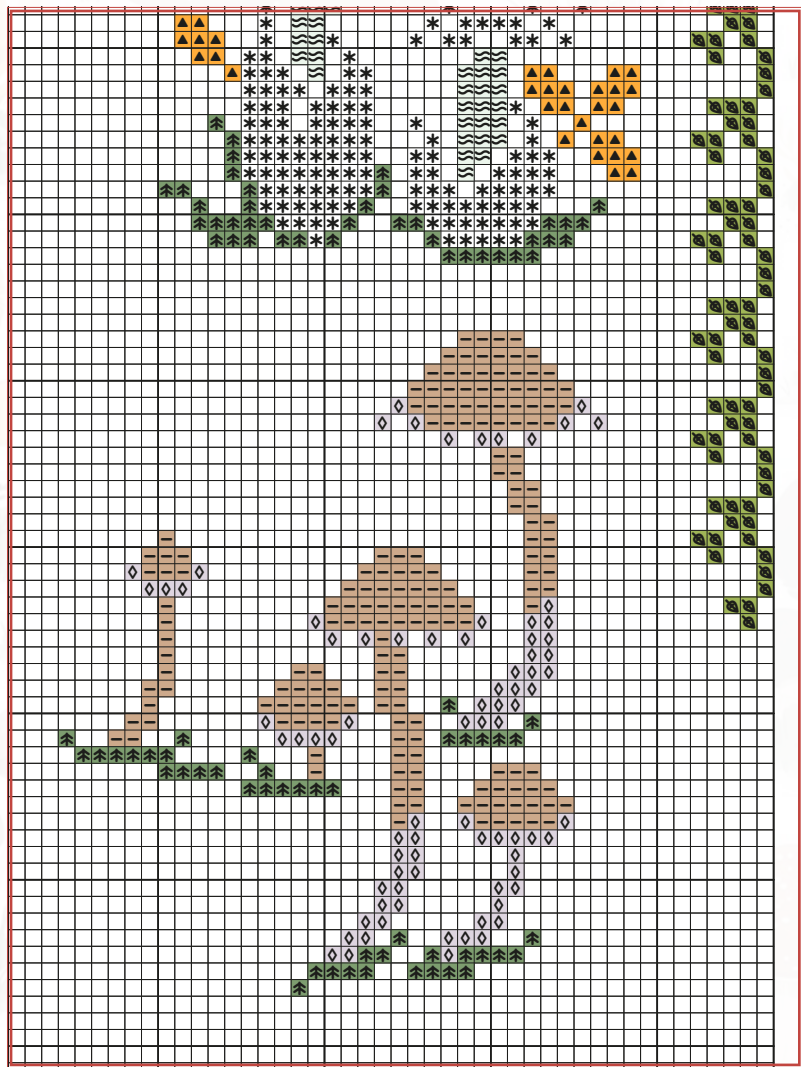
Центр Center



Часть 12 Мицена чистая

МУСЕНА (MUSCENA PURA)

Центр | Center



Центр | Center

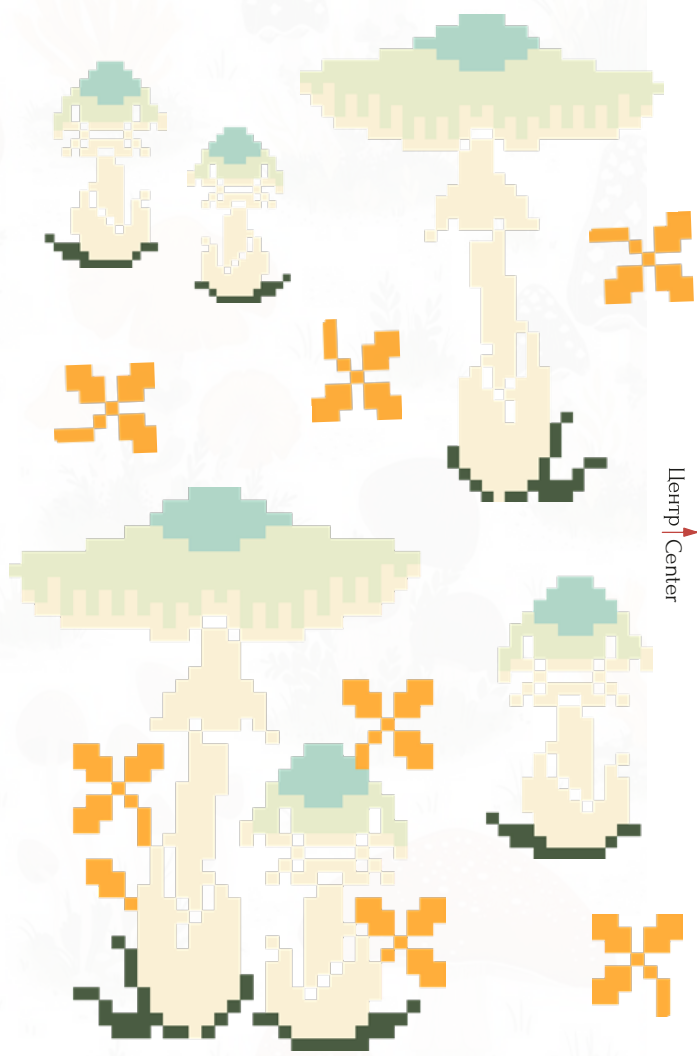
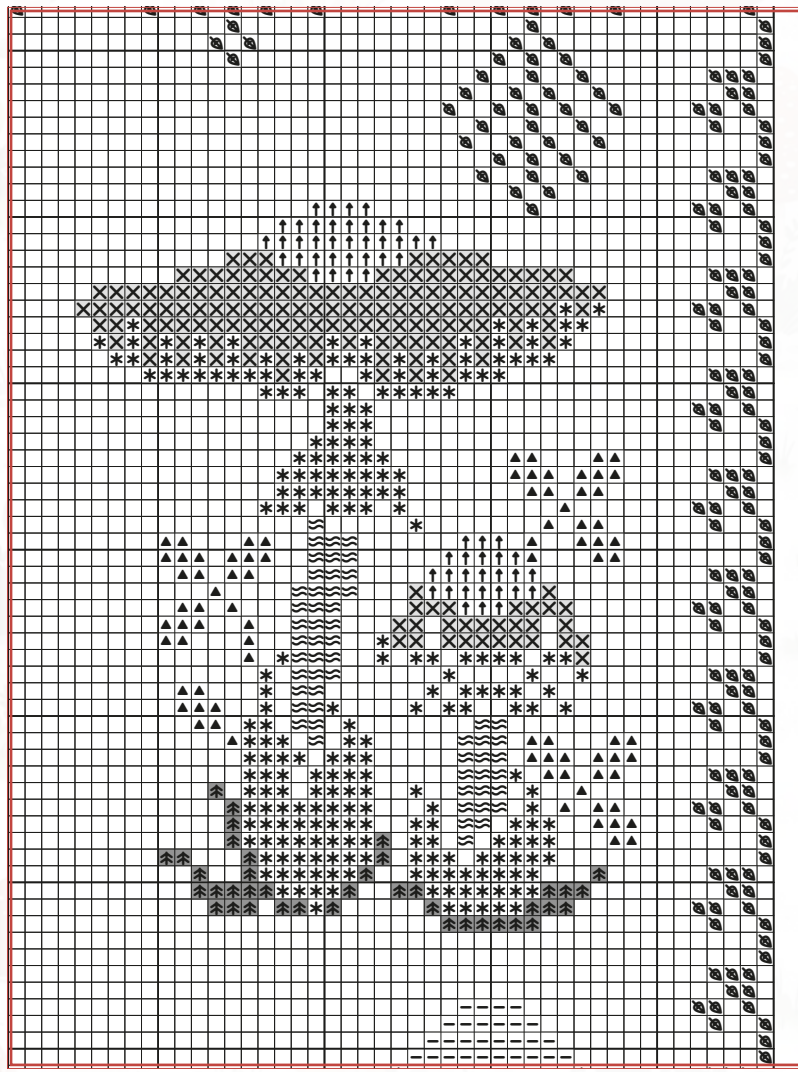


OWLFORST
EMBROIDERY

Часть 12 БЛЕДНАЯ ПОГАНКА DEATH CAP (AMANITA PHALLOIDES)



Центр Center



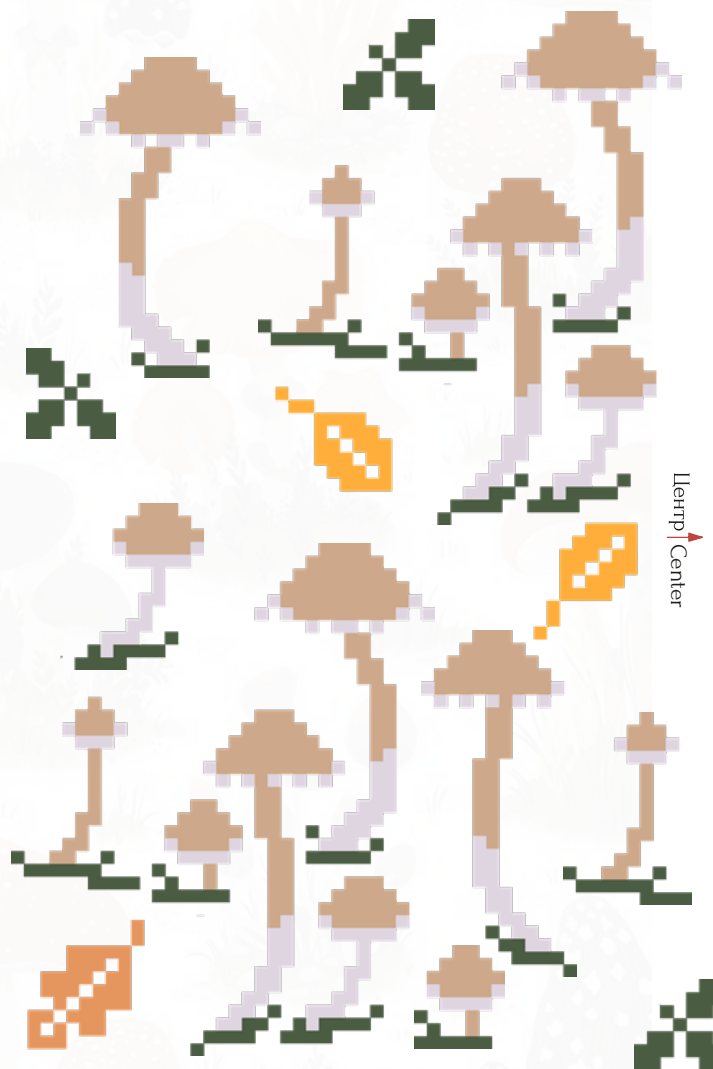
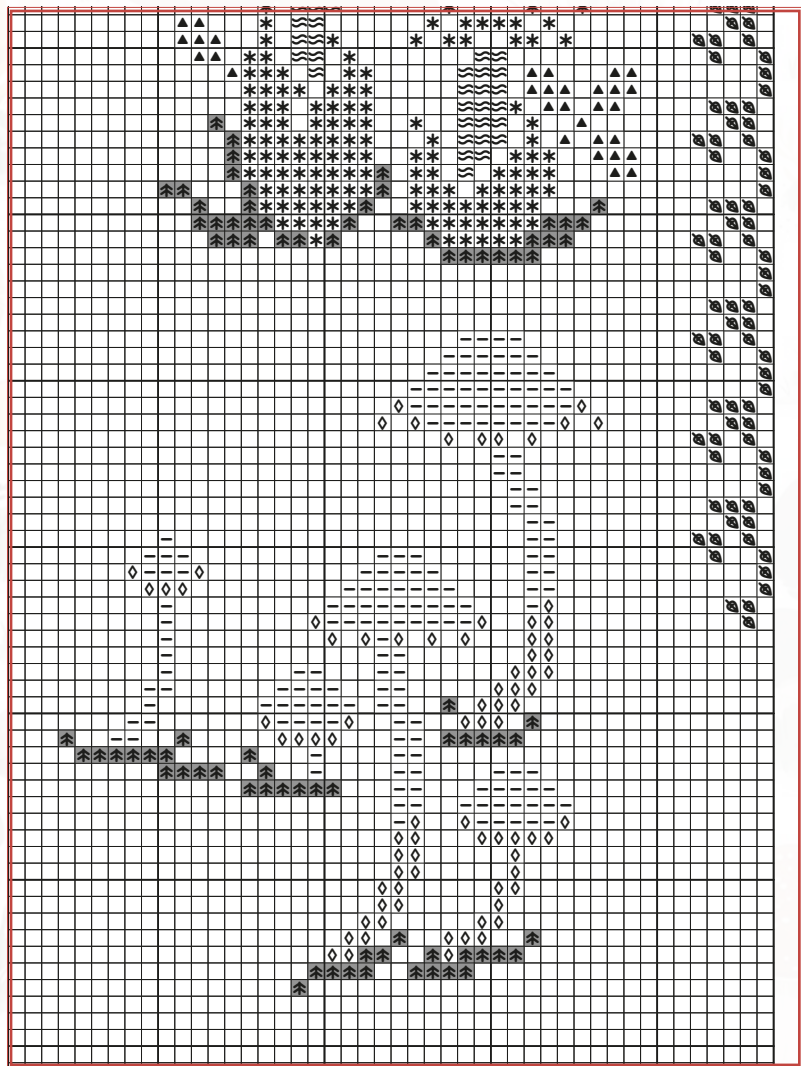
Центр Center



Часть 12 Мицена чистая

MYCENA (MYCENA PURA)

Центр | Center



Центр | Center



OWLFOREST
EMBROIDERY

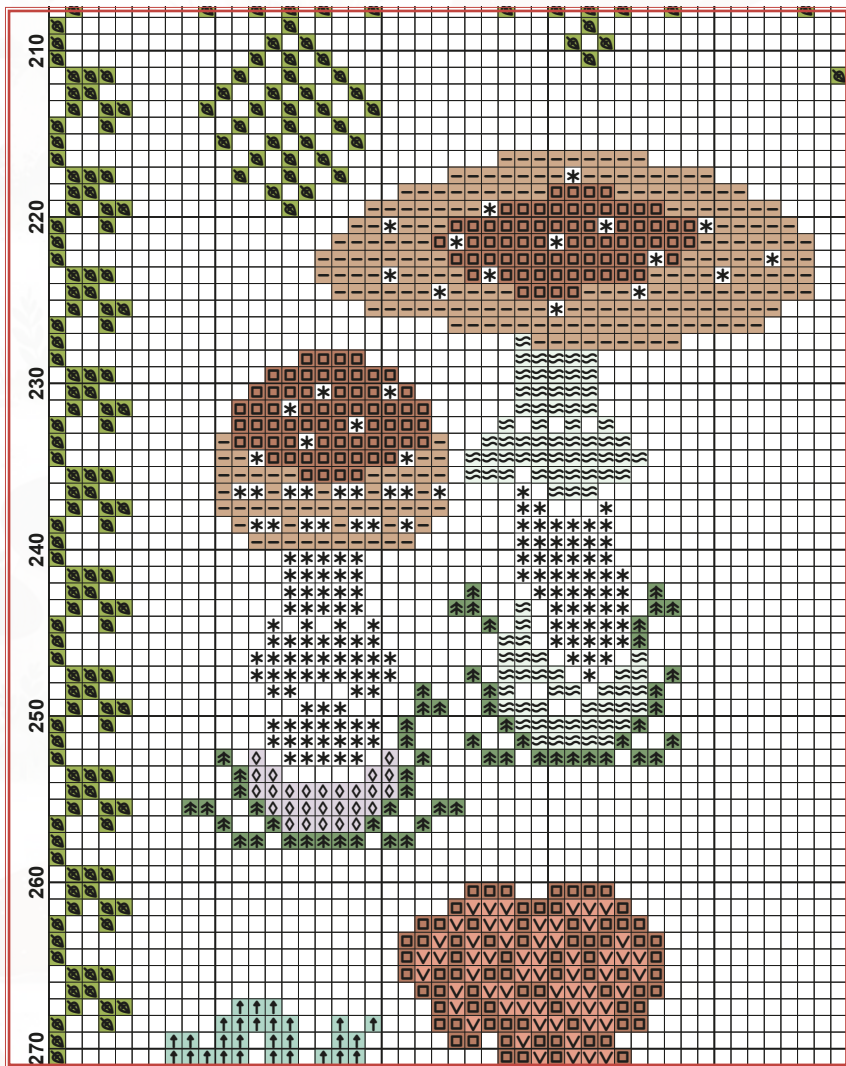
Часть 13

МУХОМОР ПАНТЕРНЫЙ

PANTHER CAP (AMANITA PANTHERINA)



Центр Center



Центр Center



OWLFORST
EMBROIDERY

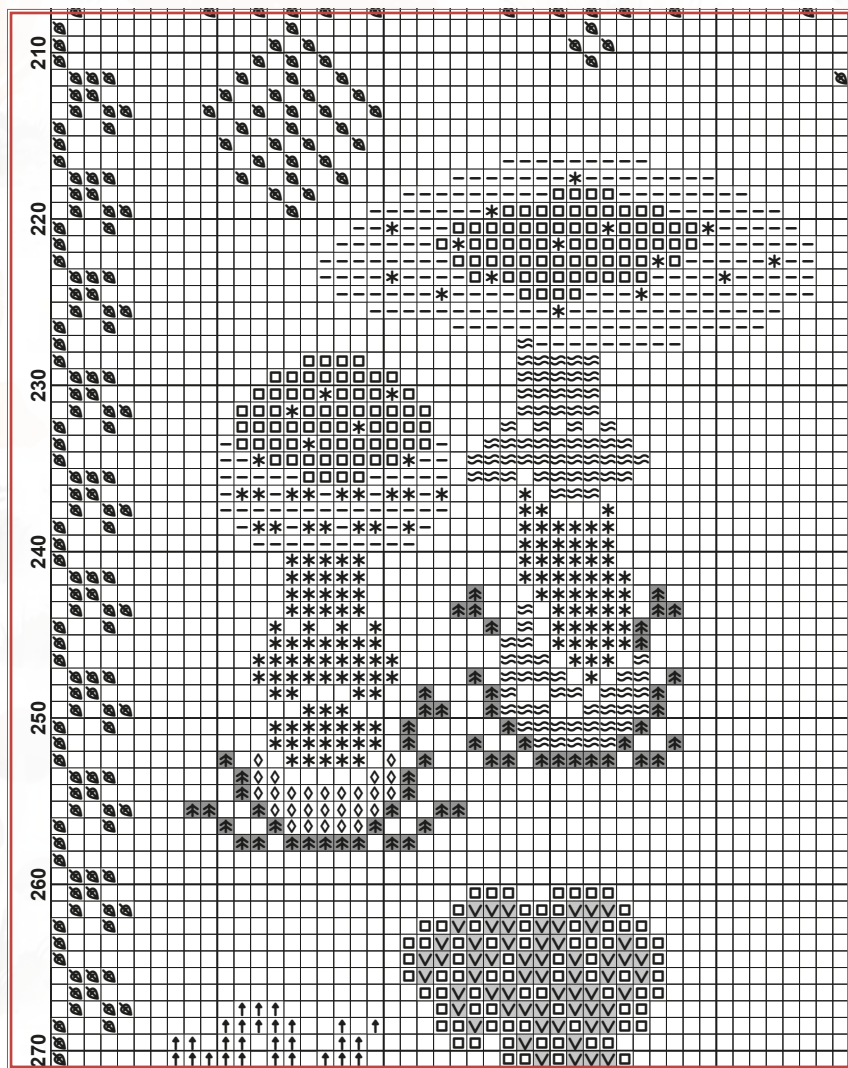
Часть 13

МУХОМОР ПАНТЕРНЫЙ

PANTHER CAP (AMANITA PANTHERINA)



Центр Center

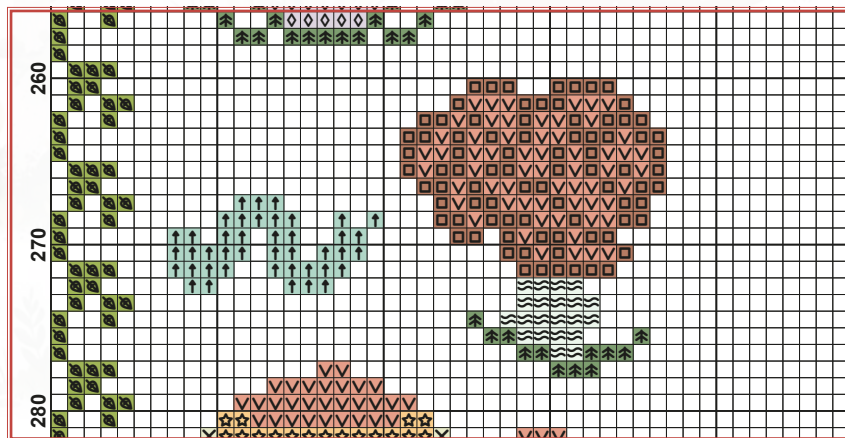


Центр Center



Часть 13 Строчок

FALSE MOREL (GYROMITRA ESCULENTA)



Центр | Center



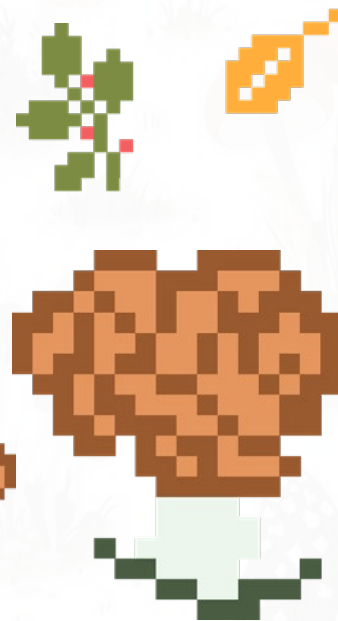
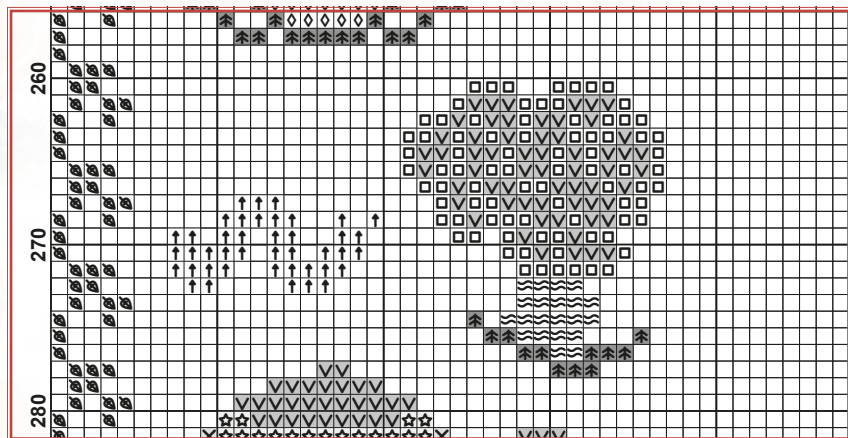
Центр | Center

OWLFOREST
EMBROIDERY



Часть 13 Строчок

FALSE MOREL (GYROMITRA ESCULENTA)

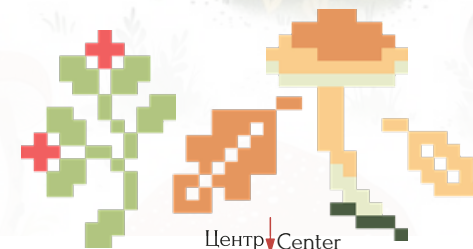


Центр | Center

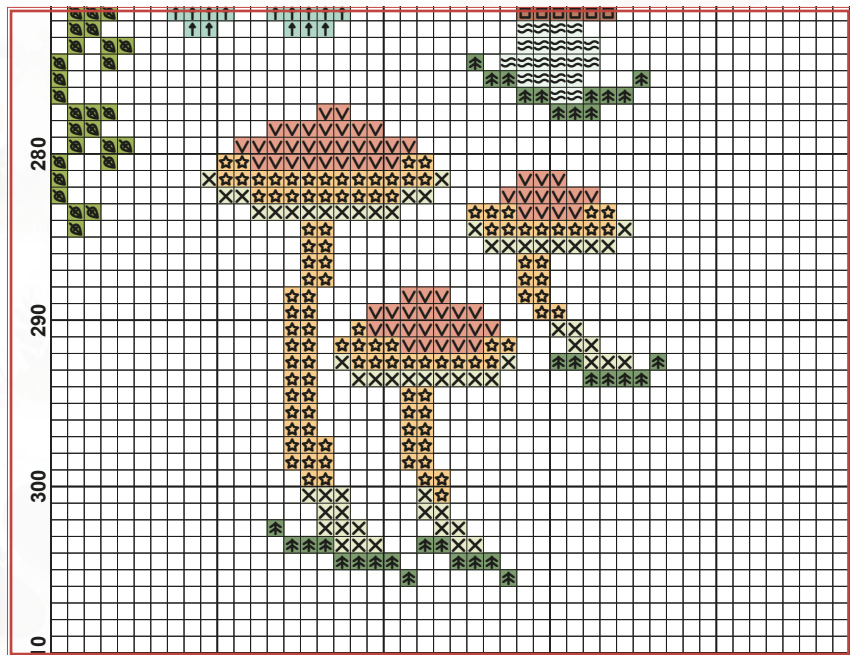
Центр | Center



Часть 13
ЛОЖНЫЕ ОПЯТА
SULPHUR TUFT (HYRHOLOMA)



Центр Center

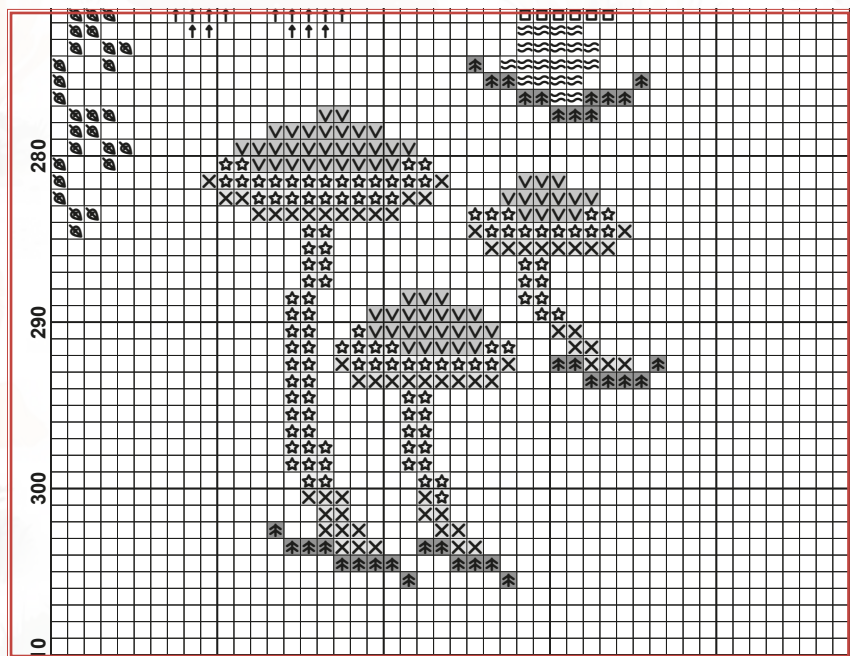
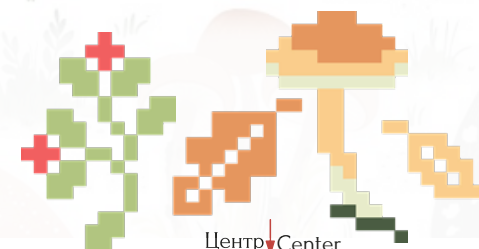


Центр Center

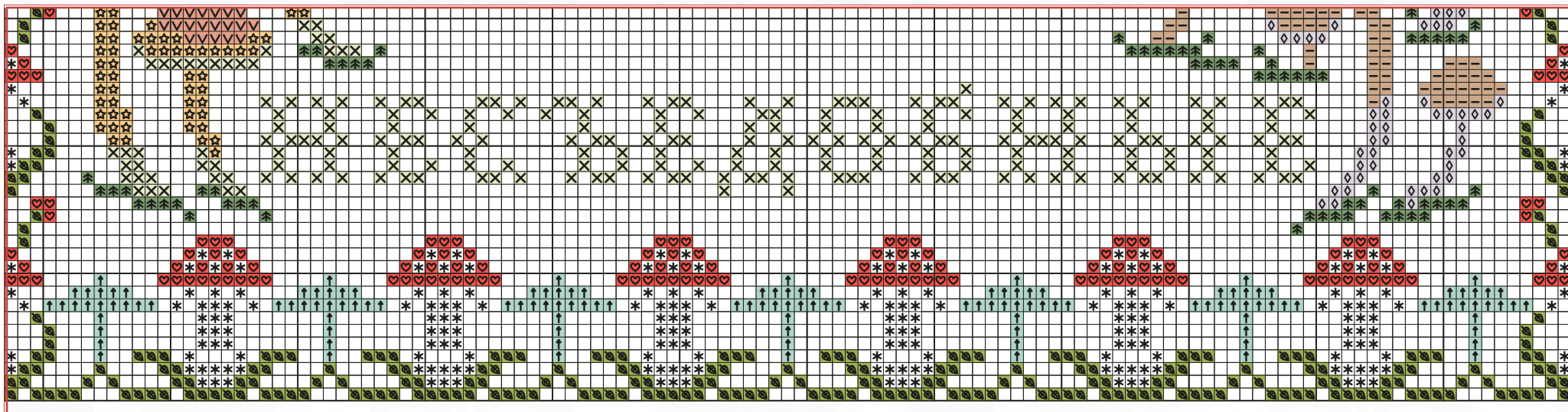


OWLFORST
EMBROIDERY

Часть 13
ЛОЖНЫЕ ОПЯТА
SULPHUR TUFT (HYRHOLOMA)



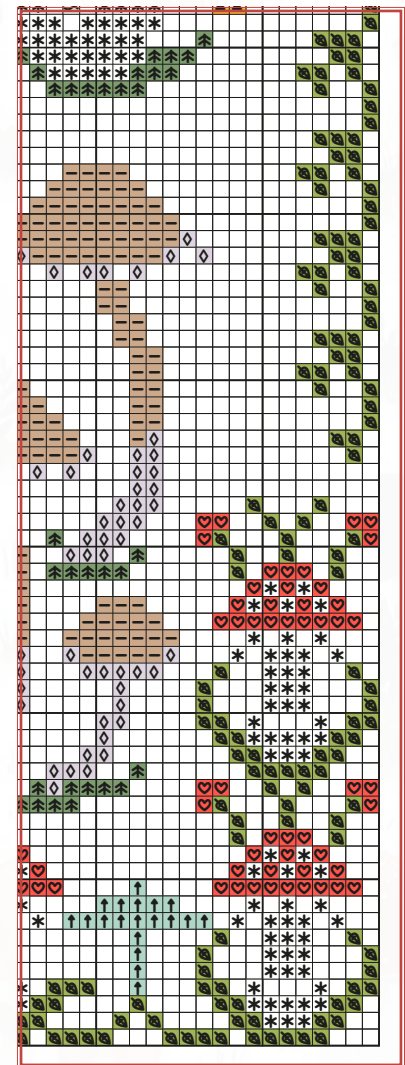
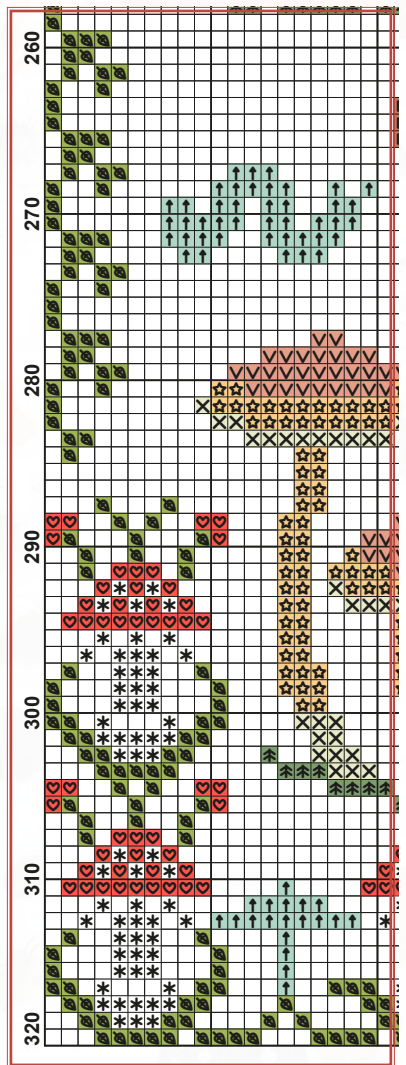
Часть 14
НЕСЪЕДОБНЫЕ
TADSTOOLS



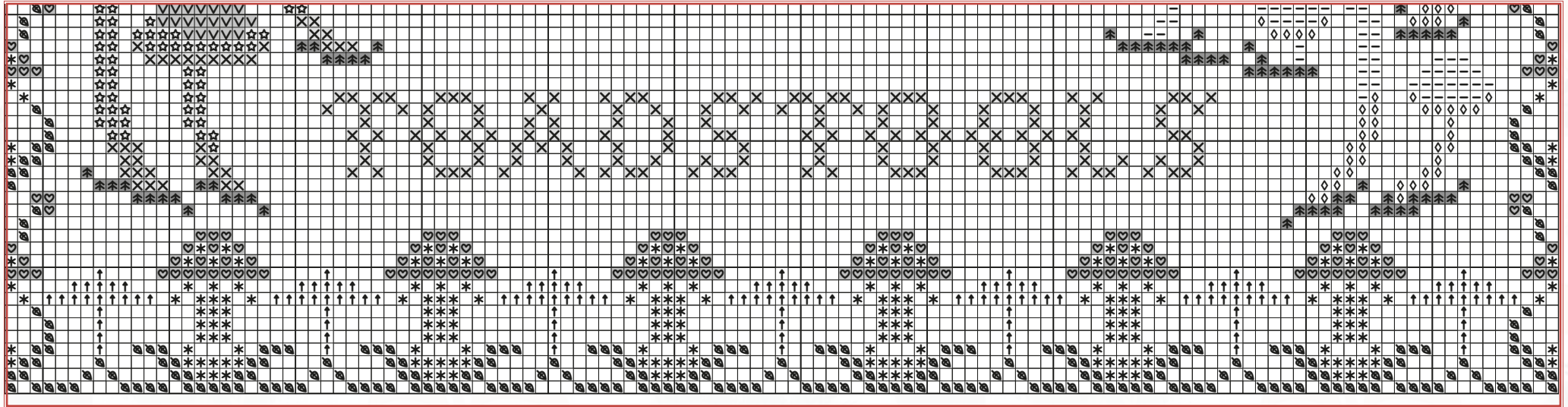
OWLFORREST
EMBROIDERY



Часть 14 НЕСЪЕДОБНЫЕ TADSTOOLS



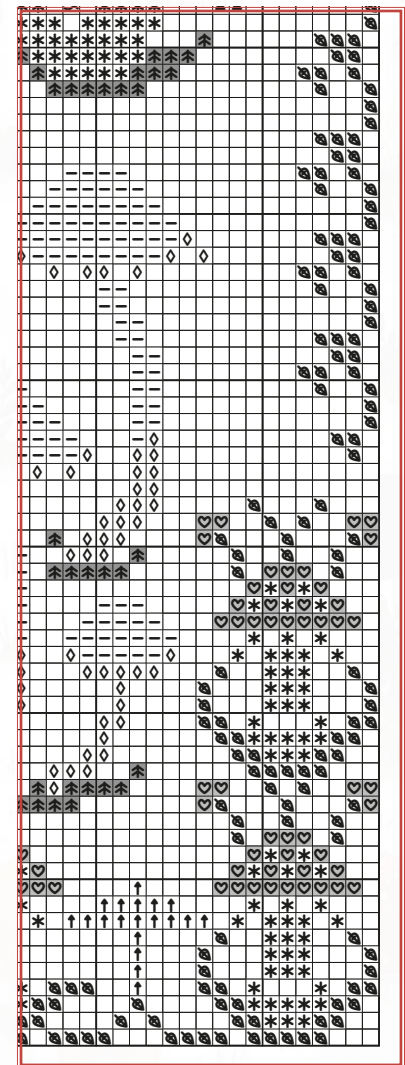
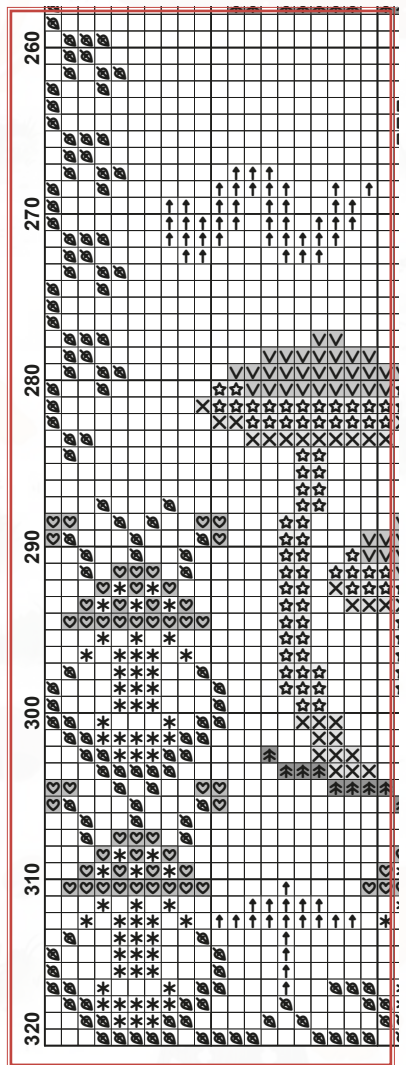
Часть 14
НЕСЪЕДОБНЫЕ
TADSTOOLS



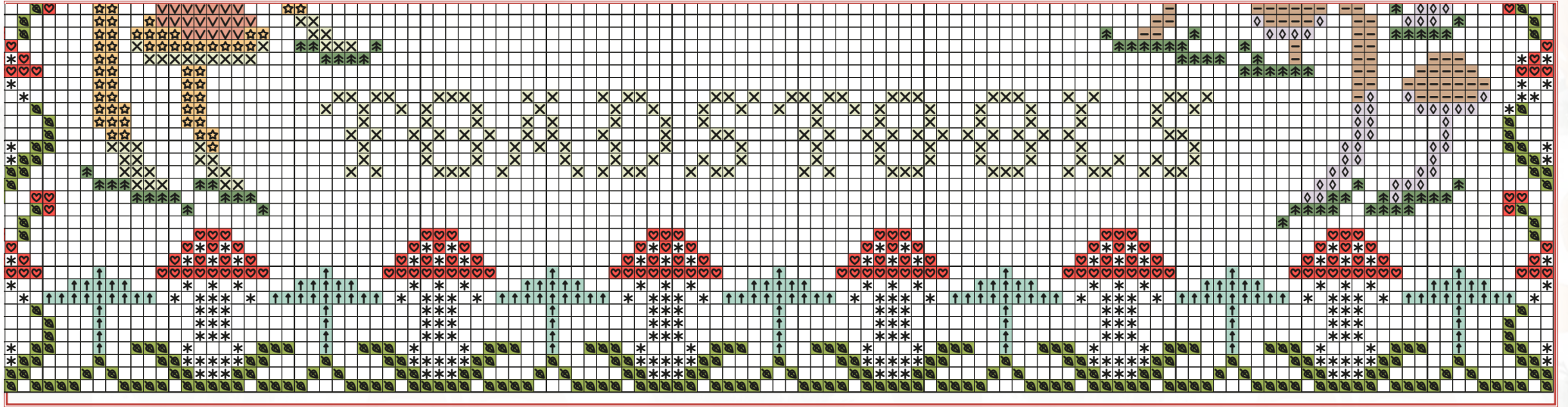
OWLFORREST
EMBROIDERY



Часть 14 НЕСЪЕДОБНЫЕ TADSTOOLS

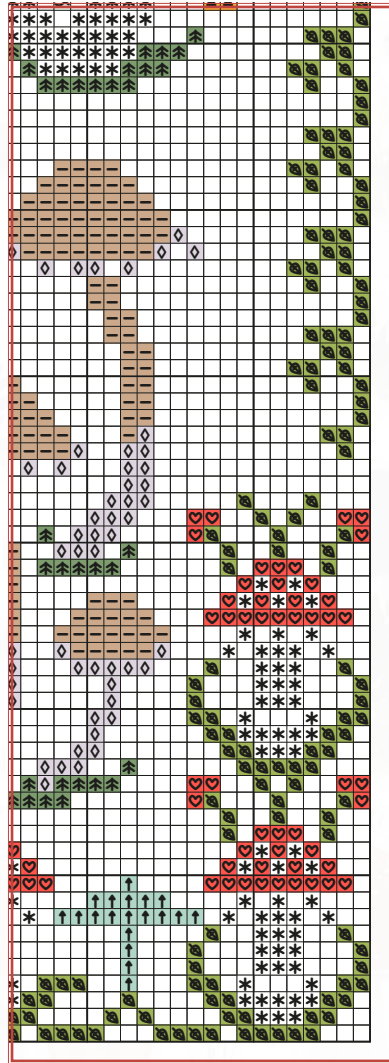
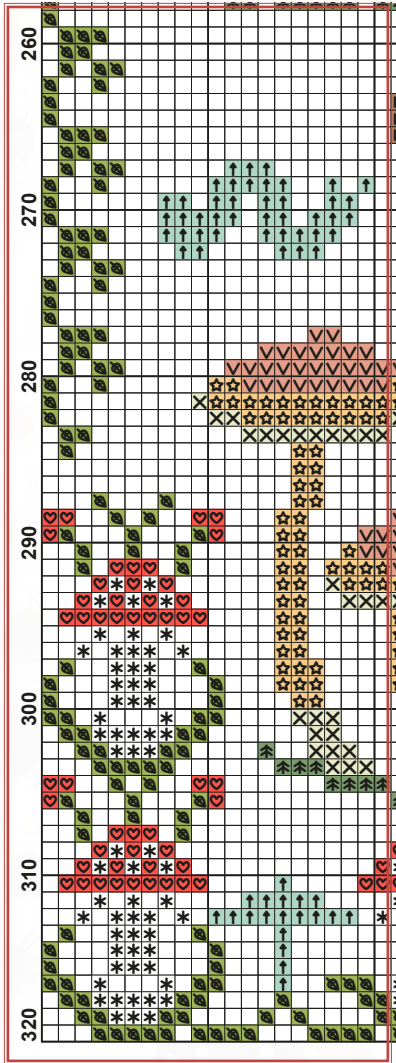


PART 14 TADSTOOLS

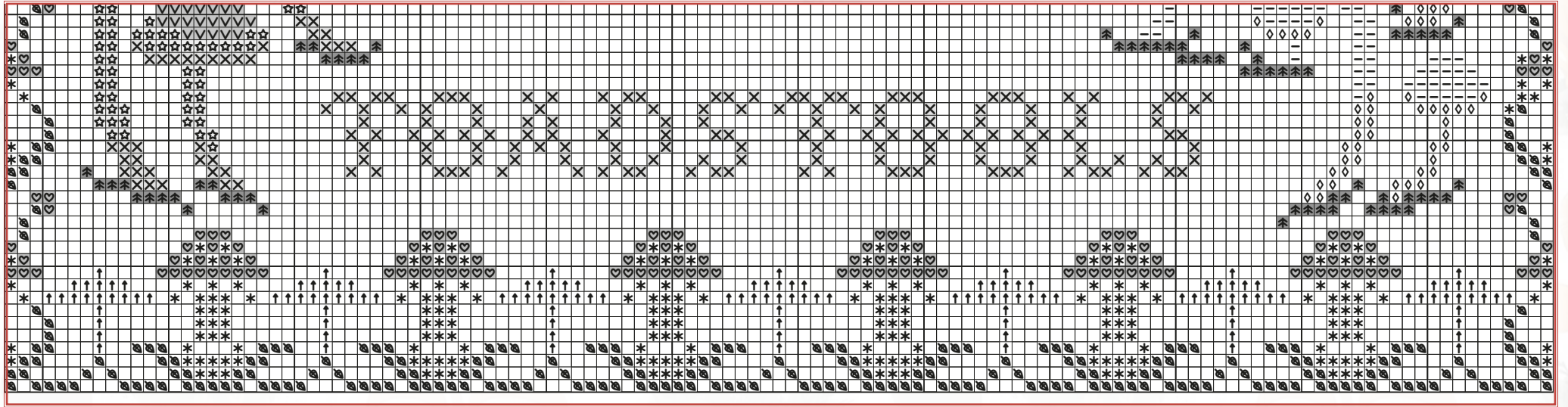


OWLFOREST
EMBROIDERY

PART 14 TADSTOOLS

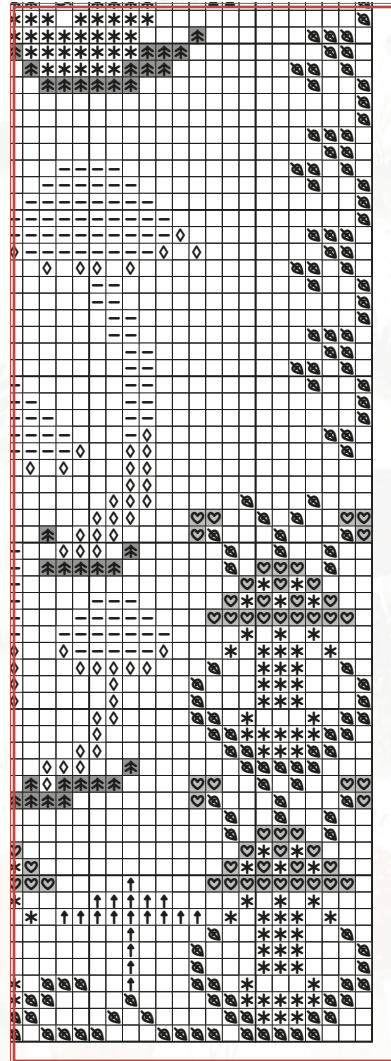
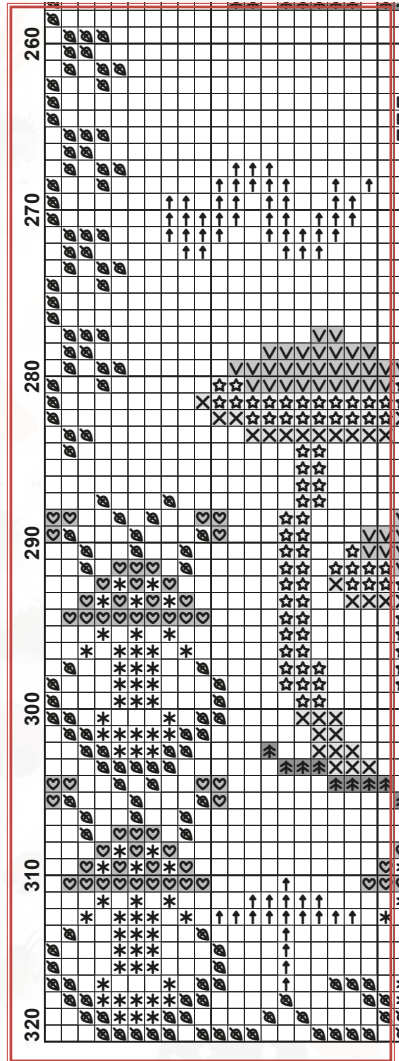


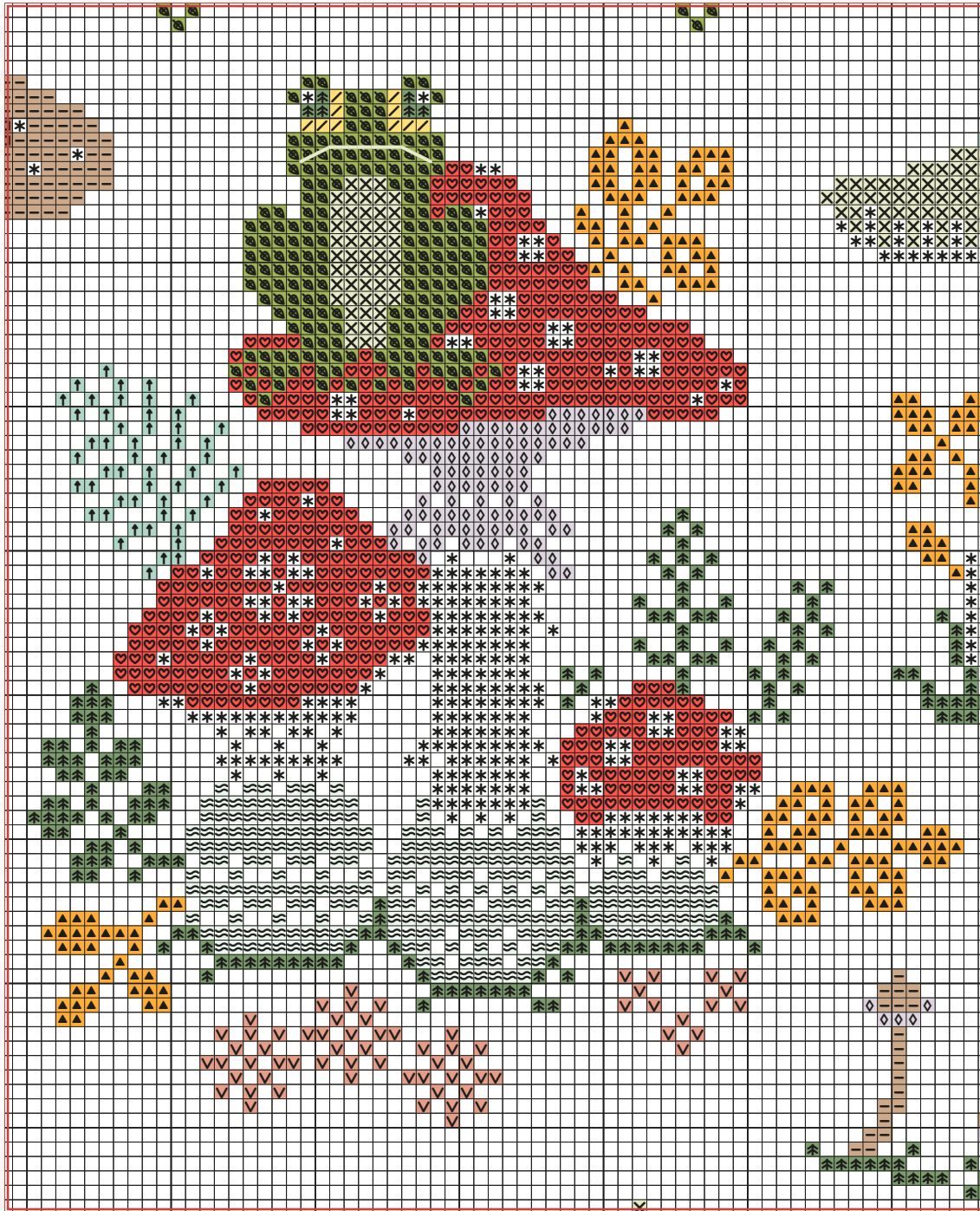
PART 14 TADSTOOLS



OWLFORREST
EMBROIDERY

PART 14 TADSTOOLS

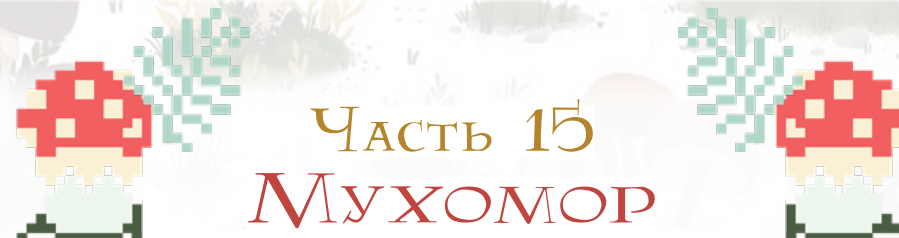
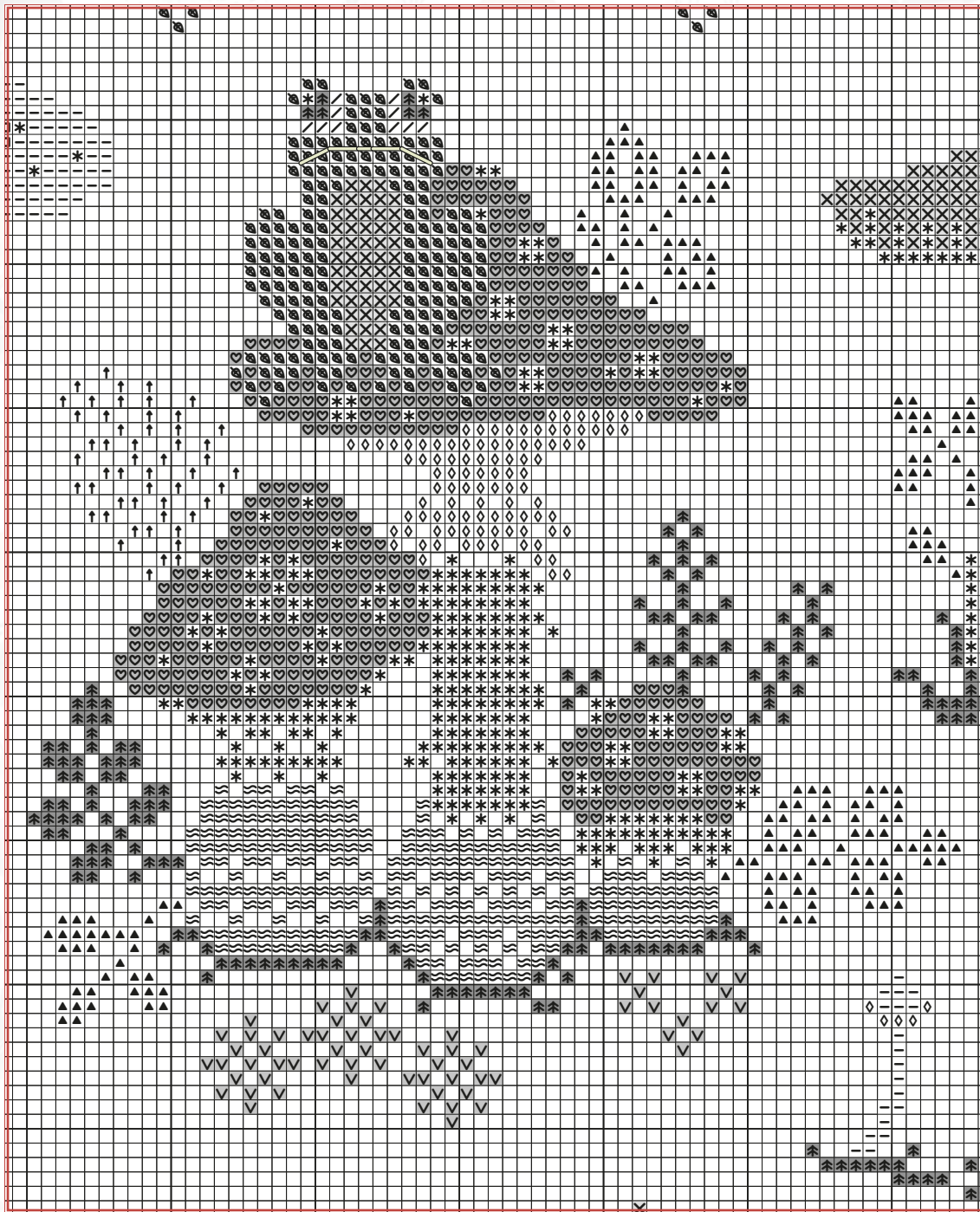




ЧАСТЬ 15
МУХОМОР
FLY AGARIC (AMANITA MUSCARIA)



OWLFORREST
EMBROIDERY



Часть 15
Мухомор
FLY AGARIC (AMANITA MUSCARIA)



OWLFORST
EMBROIDERY