

OWL FOREST EMBROIDERY

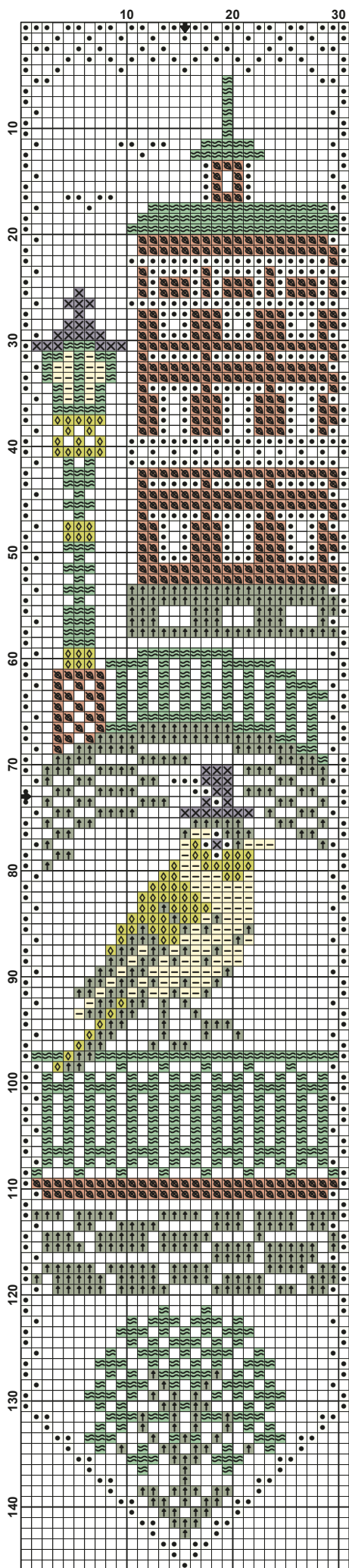


ЧИЖИК-ПЫЖИК  
СНІЗНІК-РУЗНІК

Схема для вышивания / Embroidery chart

0412-ЧП-Э

31 × 146 крестиков / stitches



### Размер схемы / Size

31 × 146 крестиков / cross-stitches

### Рекомендованная основа / Recommended fabric

Zweigart Murano, 32 ст, цвет синий / Blue grey (3984/5106)

### Размер готовой работы / Size of finished work

28 (14) ct — 5,5 × 26,5 см

32 (16) ct — 5 × 23 см

36 (18) ct — 4,5 × 20,5 см

40 (20) ct — 4 × 18,5 см



### Крестик в 2 нити / Cross-stitch with 2 strands

Обозначение Sign	OwlForest*	Кол-во крестиков Number of cross-stitches
⊠	104 Чёрный с сединой / Salt-and-pepper	37
●	108 Экрю / Ecrú	640
☞	326 Хвост ящерицы / Lizard Tail	519
↑	329 Серый мох / Gray Moss	476
▬	602 Старое золото / Antique Gold	92
◊	617 Горчичный / Mustard	81
⊞	712 Бересклет / Spindle Tree	430

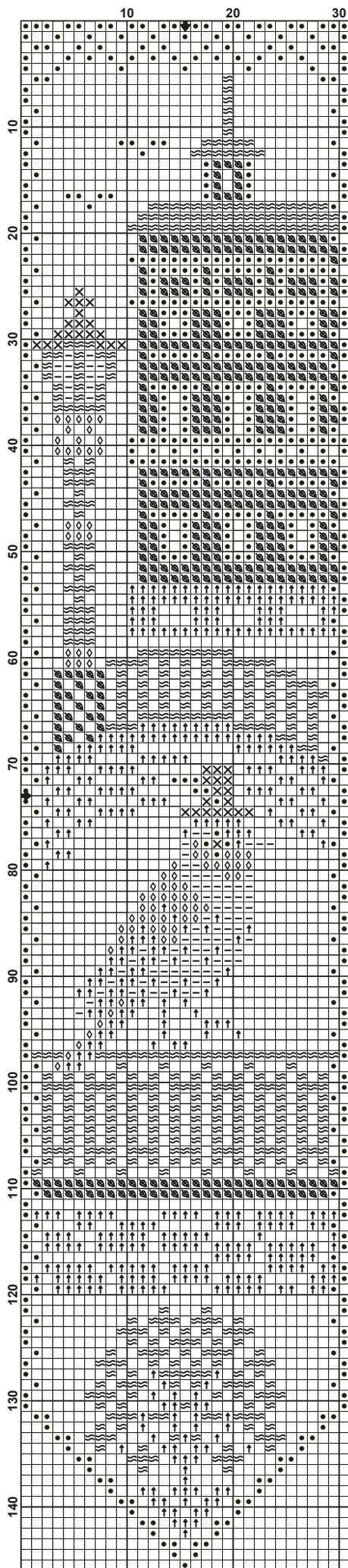
Обозначение Sign	DMC	Гамма Gamma	ПНК им. Кирова Trade n.a. Kirov
⊠	3799	5184	7210
●	Ecrú	0034	0103
☞	987	0717	3912
↑	640	3037	5104
▬	3828	3218	9104
◊	834	0099	5001
⊞	3778	5202	9204

\*Мулине ручного окрашивания OwlForest маркируются четырёхзначным числом, три последние цифры которого — номер цвета OwlForest. Первая цифра номера обозначает производителя ниток: цифра «2» — ПНК им. Кирова, цифра «3» — DMC. Например 3515 — это мулине 515 цвета «коралловый» на основе DMC.

\*OwlForest hand-dyed variegated threads are marked with a four-digit number, the last three digits of which are the OwlForest color number. The first digit of the number indicates the manufacturer of the threads: the digit “2” is for Thread Trade n.a. Kirov floss (Russia), the number “3” is for DMC. For example, the 3515 is a DMC-based floss 515 “Coralline” color.

© ООО «Совиный лес», 2024. Дизайнер: Галина Егоренкова. Исключительное право на схему и товарный знак «OwlForest» принадлежат ООО «Совиный лес». Публикация целиком/частично, распространение, воспроизведение схемы без письменного согласия правообладателя не допускается. Положения законодательства РФ предоставляют правообладателю/автору возможность судебного преследования нарушителя и получения компенсации, возмещения морального вреда и упущенной выгоды. За нарушения исключительного права также предусмотрена уголовная ответственность. Данный экземпляр схемы предназначен исключительно для личного использования покупателем.

© 2024 OwlForest LLC. Designer: Galina Egorenkova. OwlForest is a trademark of OwlForest LLC. All rights reserved. The cross-stitch pattern is for personal use only.



### Размер схемы / Size

31 × 146 крестиков / cross-stitches

### Рекомендованная основа / Recommended fabric

Zweigart Murano, 32 ct, цвет синий / Blue grey (3984/5106)

### Размер готовой работы / Size of finished work

28 (14) ct — 5,5 × 26,5 см

32 (16) ct — 5 × 23 см

36 (18) ct — 4,5 × 20,5 см

40 (20) ct — 4 × 18,5 см



### Крестик в 2 нити / Cross-stitch with 2 strands

Обозначение Sign	OwlForest*	Кол-во крестиков Number of cross-stitches
☒	104 Чёрный с сединой / Salt-and-pepper	37
●	108 Экрю / Ecru	640
≡	326 Хвост ящерицы / Lizard Tail	519
↑	329 Серый мох / Gray Moss	476
—	602 Старое золото / Antique Gold	92
◇	617 Горчичный / Mustard	81
⊞	712 Бересклет / Spindle Tree	430

Обозначение Sign	DMC	Гамма Gamma	ПНК им. Кирова Trade n.a. Kirov
☒	3799	5184	7210
●	Ecru	0034	0103
≡	987	0717	3912
↑	640	3037	5104
—	3828	3218	9104
◇	834	0099	5001
⊞	3778	5202	9204

