

OWLFOREST EMBROIDERY

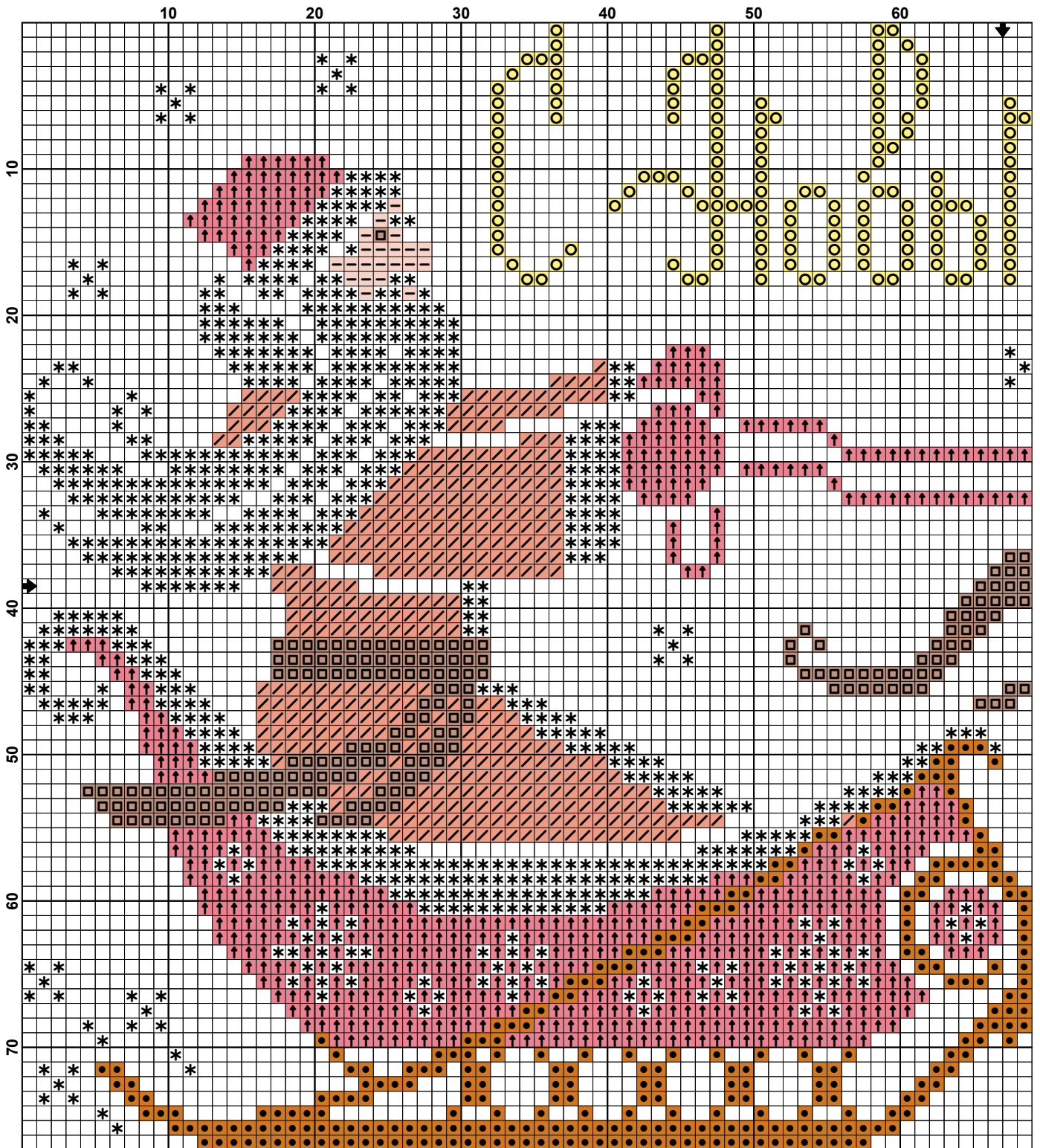


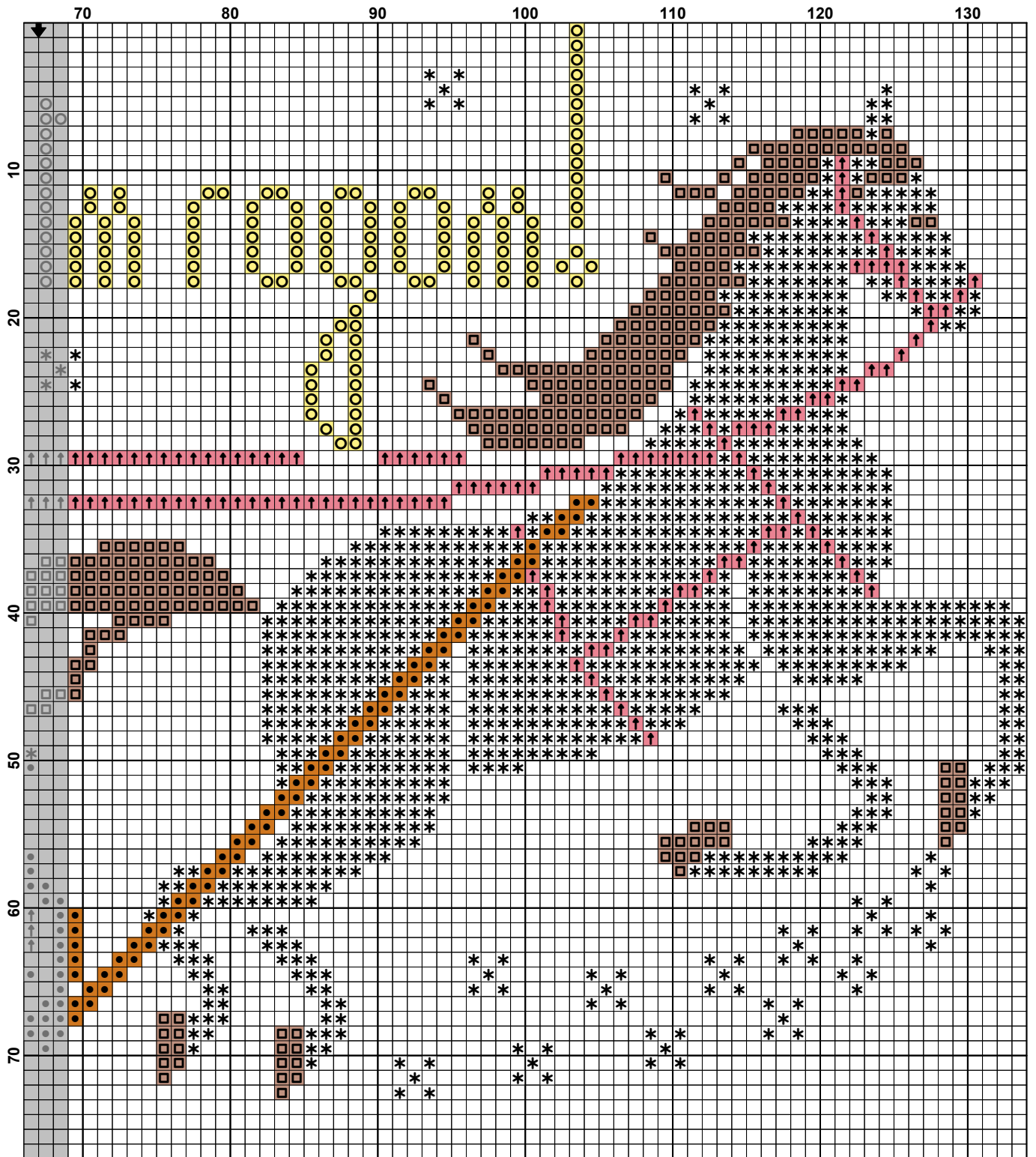
ВЫЕЗЖАЮ !
DASHING THROUGH THE SNOW

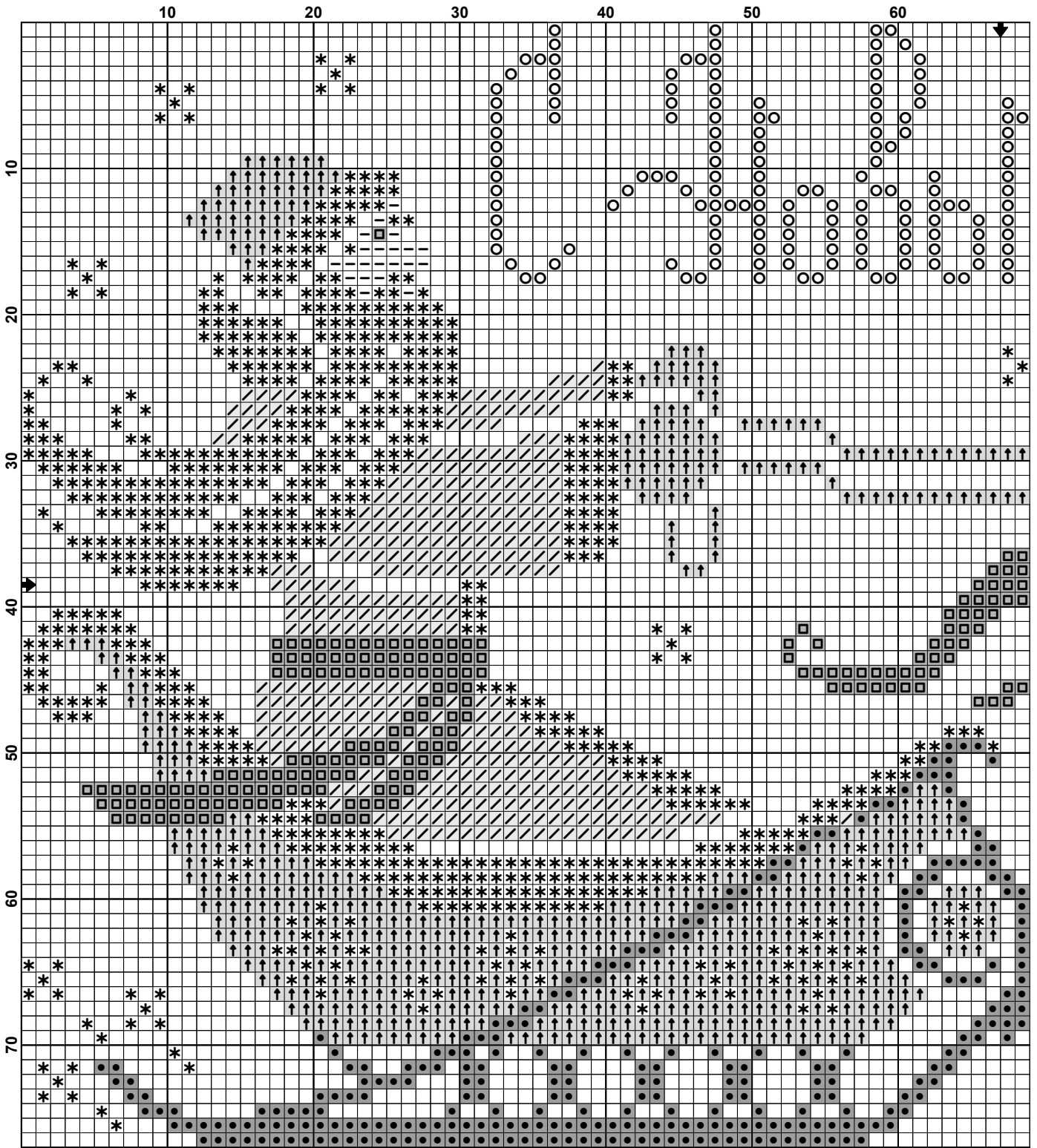
Схема для вышивания / Embroidery chart

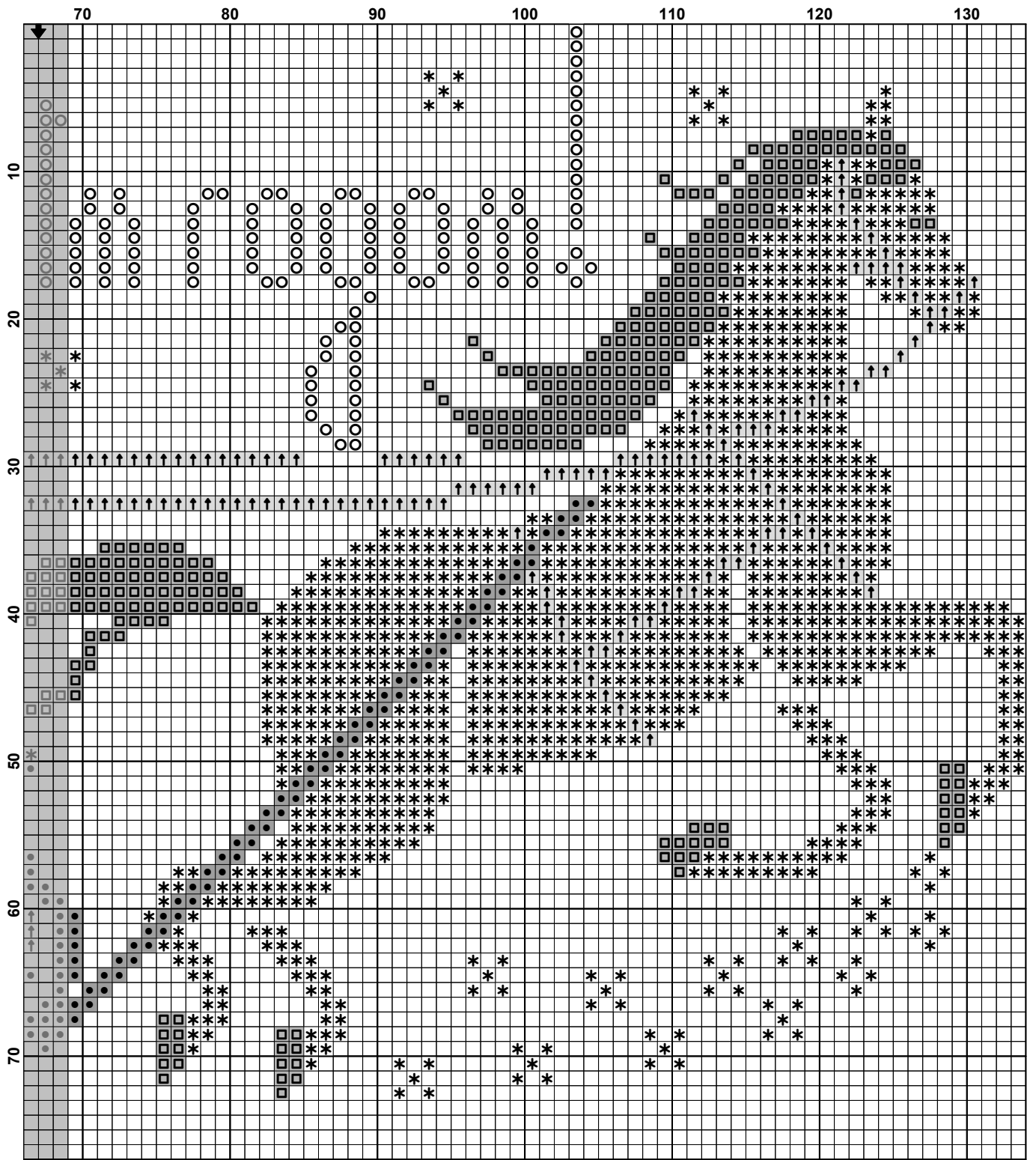
0417-В-В

134 × 77 крестиков / stitches











Размер схемы / Size

134×77 крестиков /
cross-stitches

Рекомендованная основа / Recommended fabric

Übelhör Eva, 28 ct, цвет морской песок /
Seesand (4035)

Размер готовой работы / Size of finished work

28 (14) ct — 24,5 × 14 см 36 (18) ct — 19 × 11 см
32 (16) ct — 21,5 × 12 см 40 (20) ct — 17 × 10 см

Крестик в 2 нити / Cross-stitch with 2 strands

Обозначение Sign		OwlForest*	DMC	Гамма Gamma	ПНК им. Кирова Trade n.a. Kirov	Кол-во крестиков Number of cross-stitches
✦	✦	100 Белый / White	B5200	0415	0101	1889
▬	▬	115 Телесный темный / Nude Dk	3779	5201	1602	21
■	■	206 Каштановый / Chestnut Brown	839	0220	6512	473
▨	▨	501 Красный марс / Mars Red	606	0011	0716	388
↑	↑	504 Брусничный морс / Red Bilberry Fruit-drink	3777	0709	0908	781
⦿	⦿	604 Морошка / Cloudberry	725	3197	0510	279
●	●	605 Рыжий кот / Ginger Cat	3776	0048	5408	359

*Мулине ручного окрашивания OwlForest маркируются четырехзначным числом, три последние цифры которого — номер цвета OwlForest. Первая цифра номера обозначает производителя ниток: цифра «2» — ПНК им. Кирова, цифра «3» — DMC. Например 3515 — это мулине 515 цвета «коралловый» на основе DMC.

*OwlForest hand-dyed variegated threads are marked with a four-digit number, the last three digits of which are the OwlForest color number. The first digit of the number indicates the manufacturer of the threads: the digit “2” is for Thread Trade n.a. Kirov floss (Russia), the number “3” is for DMC. For example, the 3515 is a DMC-based floss 515 “Coralline” color.

© ООО «Совиный лес», 2024. Дизайнер: Мария Корнеева.

Исключительное право на схему и товарный знак «OwlForest» принадлежат ООО «Совиный лес». Публикация целиком/частично, распространение, воспроизведение схемы без письменного согласия правообладателя не допускается. Положения законодательства РФ предоставляют правообладателю/автору возможность судебного преследования нарушителя и получения компенсации, возмещения морального вреда и упущенной выгоды. За нарушения исключительного права также предусмотрена уголовная ответственность. Данный экземпляр схемы предназначен исключительно для личного использования покупателем.

© 2024 OwlForest LLC. Designer: Maria Korneeva. OwlForest is a trademark of OwlForest LLC. All rights reserved. The cross-stitch pattern is for personal use only.