

Рекомендуемое
расположение
элемента на ткани:

Если скомпоновать элементы на
едином отрезе ткани, то все 12 эле-
ментов займут 219x218 крестиков
при расстоянии между ними
6 крестиков. Взаимное расположе-
ние домиков можно менять на свое
усмотрение.

12	1	2	Зима
3	4	5	Весна
6	7	8	Лето
9	10	11	Осень

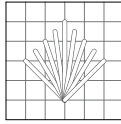
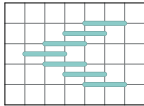
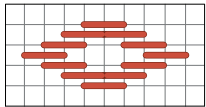
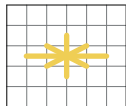
Техническое описание
дизайна:

Размер: 69x50 крестиков
(110x80 мм)
Основа: Канва 32 ст. Murano
3984/770 (платиновый)
Platinum/China White

Крестик (2 нити)

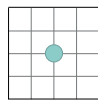
Символ	Номер цвета DMC
—	598
☆	725
♥	900
↑	3810
*	5200

Специальные стежки
(2 нити)

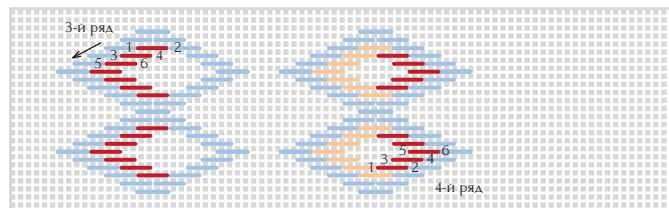
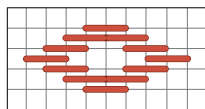
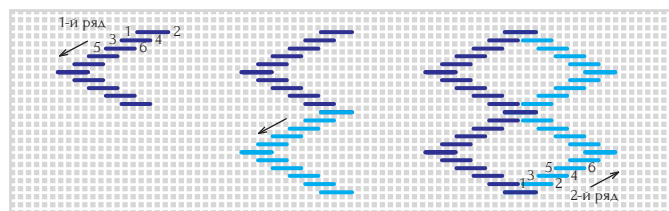
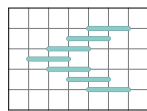
Символ	Номер цвета DMC
●	598
○	5200
	5200
	598
	900
	725

Описание порядка выполнения декоративных швов:

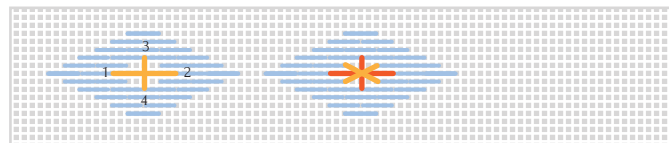
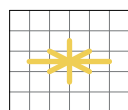
1 клетка схемы = 2 нитям ткани.



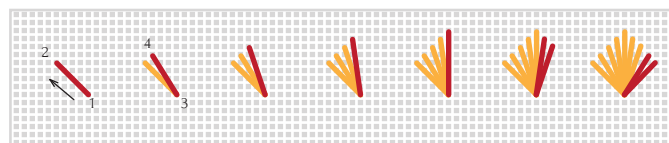
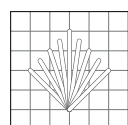
Элемент «Узелок». Выведите иглу на лицевую сторону в начальной точке и 2-3 раза обмотайте нить вокруг иглы. Затем, удерживая нить, воткните иглу через одну нить основы от начальной точки. Это поможет закрепить узелок и не позволит ему проскочить.



Элемент «Флорентийский шов» выполняется через 4 нити основы в указанном выше порядке. Сначала делаются все стежки голубого цвета, затем оранжевые.



Элемент «Восьмиконечный крест» выполняется в указанном выше порядке после выполнения флорентийского шва.



Элемент «Куст» выполняется в указанном выше порядке начиная от нижней точки.