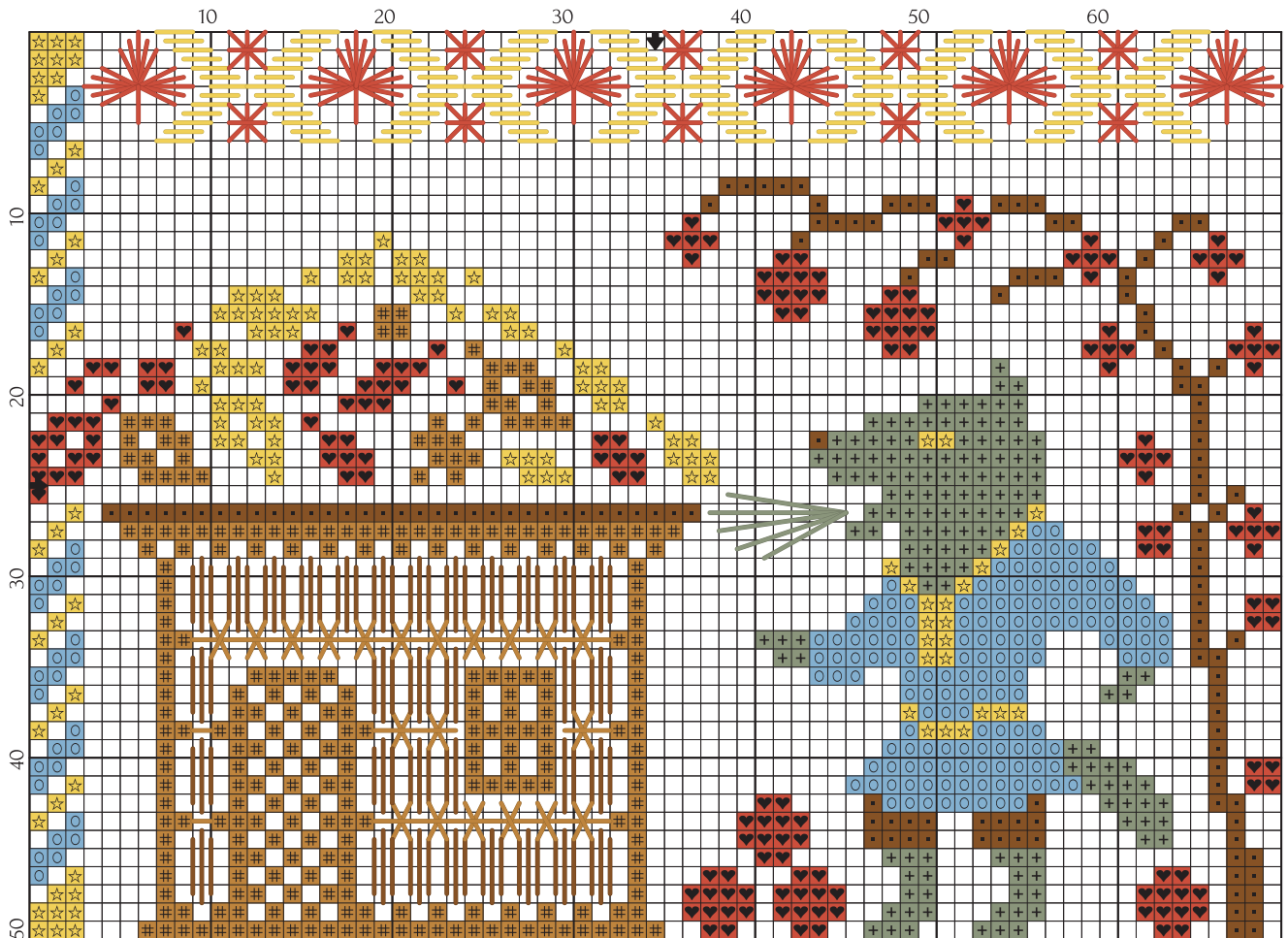


# СЕМПЛЕР «СКАЗОЧНЫЕ ДОМИКИ»

## Часть 19. ДОМИК ИЗ ВЕТОК И ПРУТЬЕВ



Рекомендуемое  
расположение  
элемента на ткани:

Если скомпоновать элементы на едином отрезе ткани, то все 12 элементов займут 219 x 218 крестиков при расстоянии между ними 6 крестиков. Взаимное расположение домиков можно менять на свое усмотрение.

12	1	2	Зима
3	4	5	
6	7	8	
9	10	11	

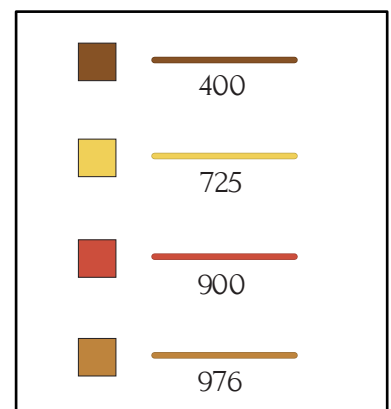
Техническое описание  
дизайна:

Размер: 69x50 крестиков  
(110x80 мм)  
Основа: Канва 32 ст. Murano  
3984/770 (платиновый)  
Platinum/China White

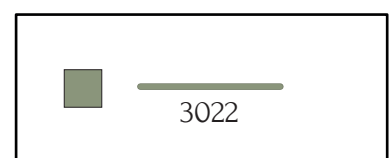
Крестик (2 нити)

Символ	Номер цвета DMC
■	400
☆	725
♥	900
#	976
+	3022
○	3755

Специальные стежки  
в 2 нити  
(номер цвета в палитре DMC)

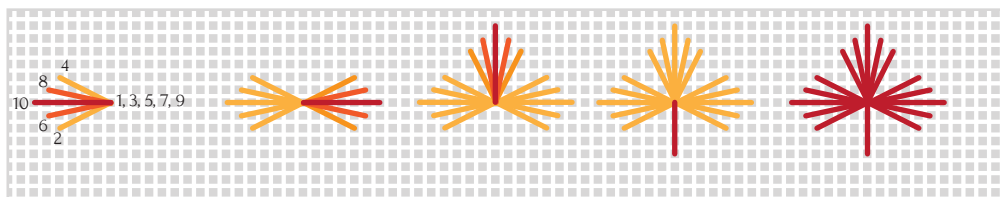
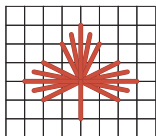


Специальные стежки  
в 1 нить  
(номер цвета в палитре DMC)

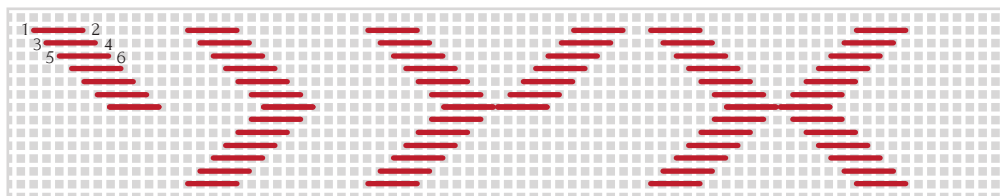
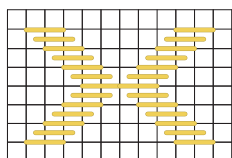


## Описание порядка выполнения декоративных швов:

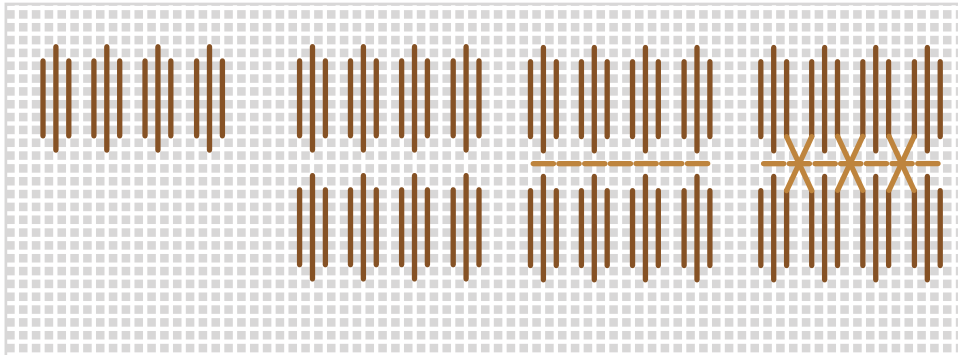
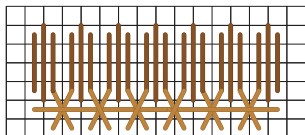
1 клетка схемы = 2 нитям ткани.



Элемент «Осенний листок» вышивается в 2 нити, начинать нужно с бокового листочка, от центра всего элемента, сначала крайние стежки, потом средние, затем последний центральный. Следующим вышивается другой боковой листок, в последнюю очередь верхний. Самой последней вышивается черенок.



Счетная гладь вышивается в 2 нити по схеме.



Элемент «Плетеная стена» вышивается в 2 нити, двумя цветами. Сначала по схеме вышиваются темно-коричневые стежки. Затем швом назад иголку (бекстич) прокладывается горизонтальная перекладина. Далее перекладина перехватывается крестиками.