



OWLFOREST EMBROIDERY



EMERALD CITY
ИЗУМРУДНЫЙ
ГОРОД

Бесплатная схема
для вышивания

Free Chart

№		Описание цвета	Color	DMC	Gamma	ПНК им. Ки- рова	OwlForest (DMC)	OwlForest hand-dyed Threads based on the DMC floss color	в 3	в 2
									нити	нити
									пасмы по 8 м	
1	*	белый	White	B5200	0415	0101	-	-	1	1
2	н	светло-серый	Pewter lt.	168	5221	7102	3109 — Серебряный	3109 — Silver	1	1
3	/	серый	Steel gray lt.	318	0004	7003	3110 — Железный	3110 — Iron	1	1
4	★	желтый	Yellow md.	743	0104	0506	3603 — Медовый	3603 — Honey	1	1
5	♥	красный	Coral red dk.	817	0012	0811	3513 — Маков цвет	3513 — Poppy Flower	1	1
6	✂	светло-голубой	Peacock blue lt.	3766	0854	3102	3401 — Весенняя лазурь	3401 — Spring Azure	1	1
7	⊙	синий	Wedgewood md.	3760	3128	3304	3423 — Незабудка	3423 — Forget-Me-Not	1	1
8	=	светло-зеленый	Moss green lt.	166	3245	4806	3307 — Сочная зелень	3307 — Lush greenery	2	1
9	+	зеленый	Aquamarine	3814	3138	9274	3323 — Изумрудный город	3323 — Emerald City	2	1
10	↑	темно-зеленый*	Teal green dk.**	3847	3131	3607	-	-	1	1
11	◇	черный	Black	310	0420	7214	-	-	1	1
12	#	розовый	Salmon lt.	761	3091	1004	3515 — Коралловый	3515 — Coralline	1	1
13	z	телесный	Peach lt.	754	5201	1602	-	-	1	1
14	-	светло-коричневый	Tan lt.	437	218	5903	3202 — Пряничный домик	3202 — Gingerbread house	1	1
15	▪	коричневый	Brown lt.	434	0022	5910	3207 — Шоколадный	3207 — Chocolate	1	1
16	○	фиолетовый	Violet md.	552	3108	2110	3424 — Фиалка	3424 — Violet	1	1

* Темно-зеленым вышиваются только изумруды и украшения на самом городе. Рекомендуется использовать металлизированные темно-зеленые нити Kreinik Very fine #4 009 или 008, Gamma M-15 или M-16, DMC E699, Finca 430. Возможно дополнительное использование бисера и стразов.

** We use the dark green thread only for embroidering emeralds and decorations of the emerald city. We recommend using one of the following: Kreinik dark green metallic threads Very fine # 4 009 or Very fine # 4 008, Gamma threads M-15 or M-16, DMC threads E699, Finca threads 430. You can additionally use beads and / or rhinestones if you want.

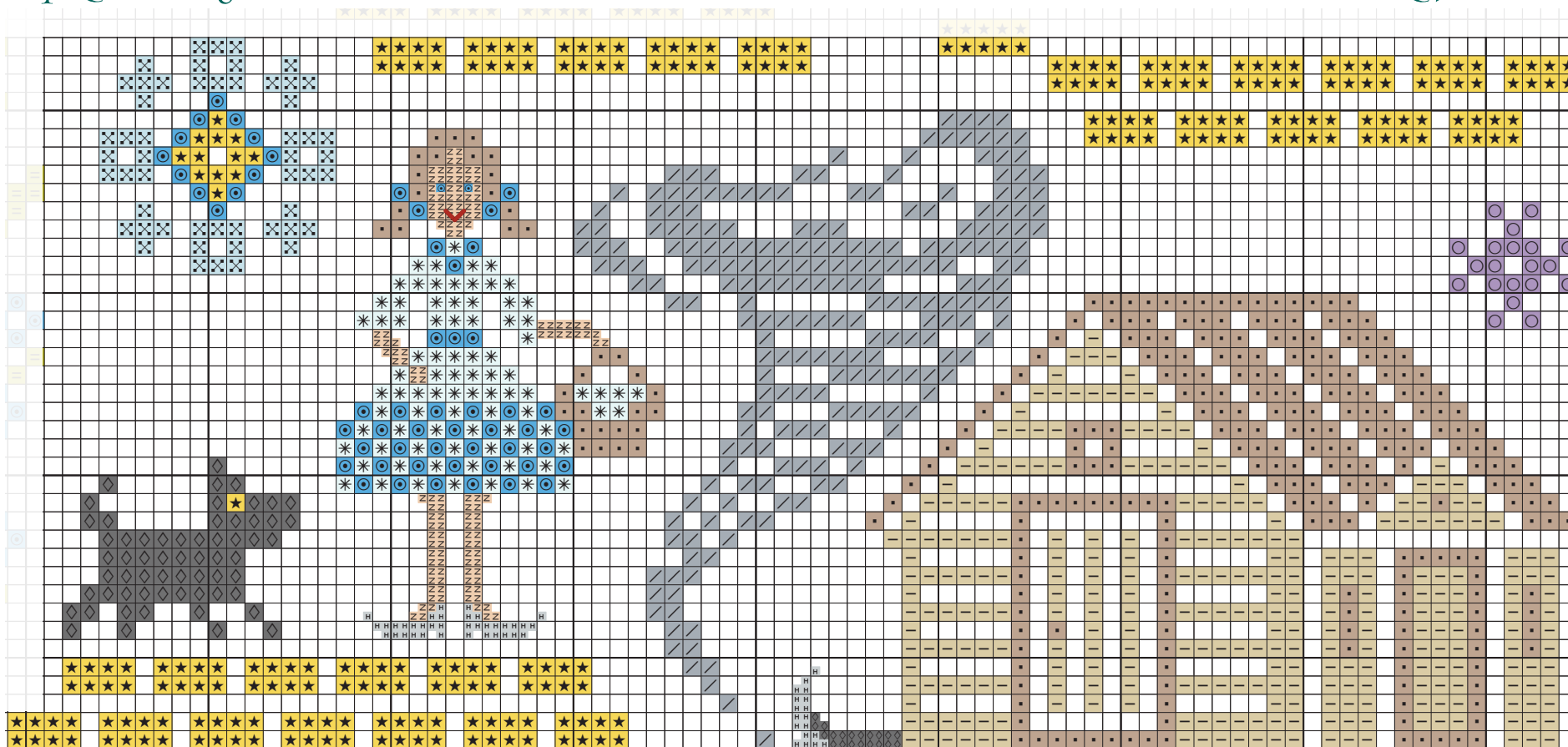


Рекомендуемые основы для вышивки/Fabric:
Permin, 32 ct, 113/Звездный сапфир/ Star Sapphire
Zweigart Edinburgh, 36 ct, 5146/Светло-бирюзовый/Aqua
Zweigart Belfast, 32 ct, 6125/Сапфировый/Saphirgrün
Ubelhor Eva, 28 ct, 4050/Зеленый миндаль /Mandelgrün
Ubelhor Eva, 28 ct, 4052/Мятный /Mint

Размер вышивки (через 2 нити основы
без учета полей/припусков:
Size of the finished work (over 2 threads of the fabric)
without including borders:
28 (14) ct. — 30*30 cm
32 (16) ct. — 26*26 cm
36 (18) ct. — 23,5*23,5 cm
40 (20) ct. — 21*21 cm

ЧАСТЬ 1. УРАГАН

PART 1: THE CYCLONE

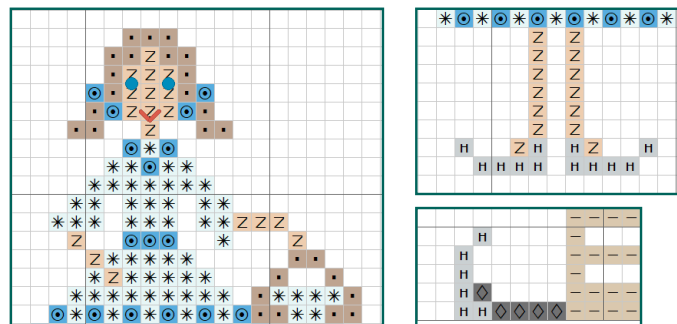


Центр | Center

Полный крест и петит-ститч / Full stitch and Petite-stitch

	Color	DMC	Gamma	PNK im. Kirova	OwlForest (DMC)
*	White	B5200	0415	0101	-
н	Pewter lt.	168	5221	7102	3109
/	Steel gray lt.	318	0004	7003	3110
★	Yellow md.	743	0104	0506	3603
⊗	Peacock blue lt.	3766	0854	3102	3401
⊙	Wedgewood md.	3760	3128	3304	3423
◇	Black	310	0420	7214	-
Z	Peach lt.	754	5201	1602	-
-	Tan lt.	437	3218	5903	3202
▪	Brown lt.	434	0022	5910	3207
○	Violet md.	552	3108	2110	3424

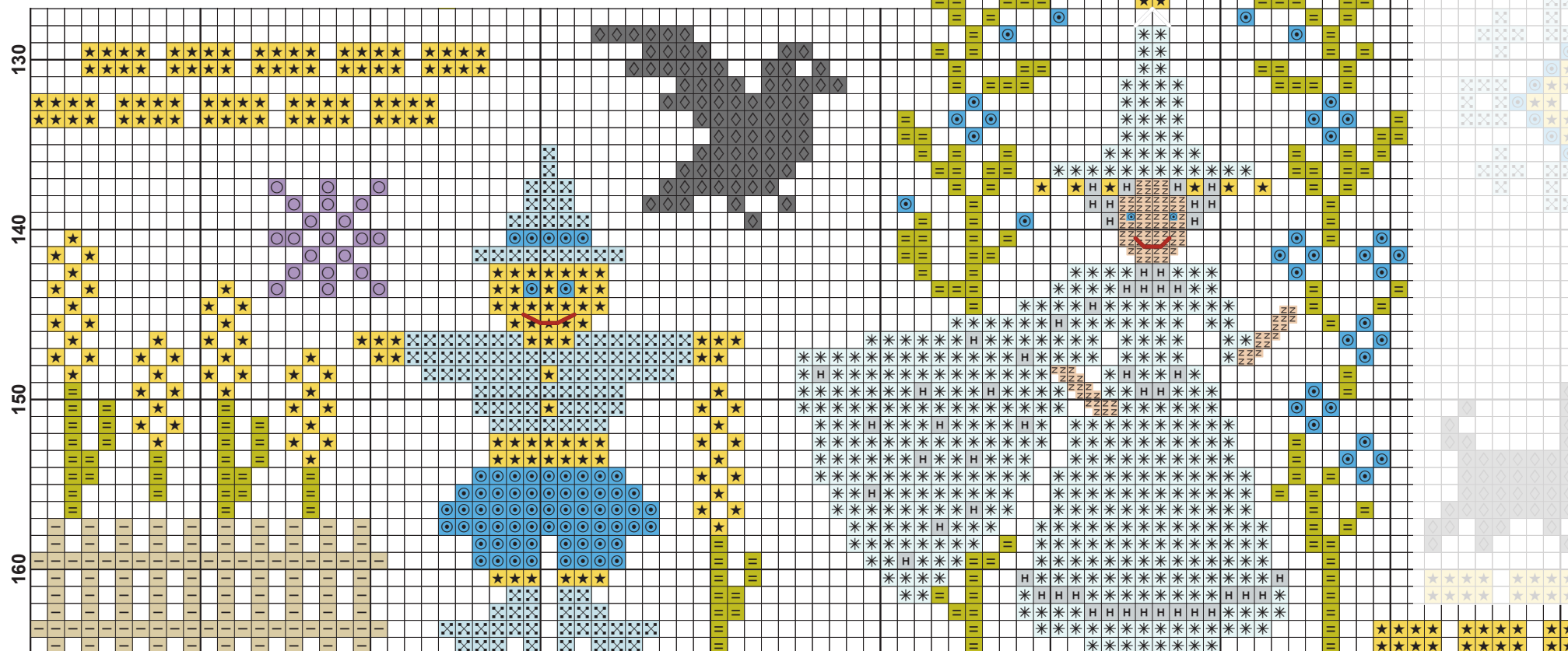
Вариант схемы (для вышивки на канве Aida) без использования петит-ститч
Option chart (for embroidery on Aida) without Petite-stitches



Французский узелок
French knot
● Wedgewood md.

Шов «назад иголку»
Backstitch
— Coral red dk.

ЧАСТЬ 2. ДОБРАЯ ВОЛШЕБНИЦА И СТРАШИЛА PART 2: WITCH OF THE NORTH AND THE SCARECROW



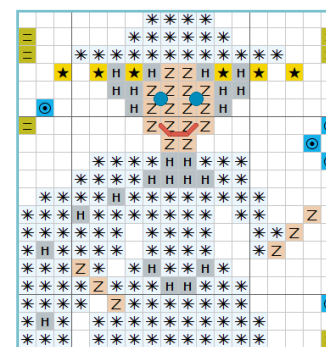
Полный крест и петит-ститч / Full stitch and Petite-stitch

№	Описание цвета	DMC	Gamma	PNK im. Kirova	OwlForest (DMC)
1	* белый	B5200	0415	0101	-
2	н светло-серый	168	5221	7102	3109
4	★ желтый	743	0104	0506	3603
6	⊗ светло-голубой	3766	0854	3102	3401
7	⊙ синий	3760	3128	3304	3423
8	= светло-зеленый	166	3245	4806	3307
11	◇ черный	310	0420	7214	-
13	Z телесный	754	5201	1602	-
14	- светло-коричневый	437	3218	5903	3202
16	○ фиолетовый	552	3108	2110	3424

Вариант схемы (для вышивки на канве Aida)

без использования петит-ститч

Option chart (for embroidery on Aida) without Petite-stitches



Французский узелок
French knot

● Wedgewood md.

Шов «назад иголку» Backstitch

— Coral red dk.

— White

Центр | Center

Центр
Center



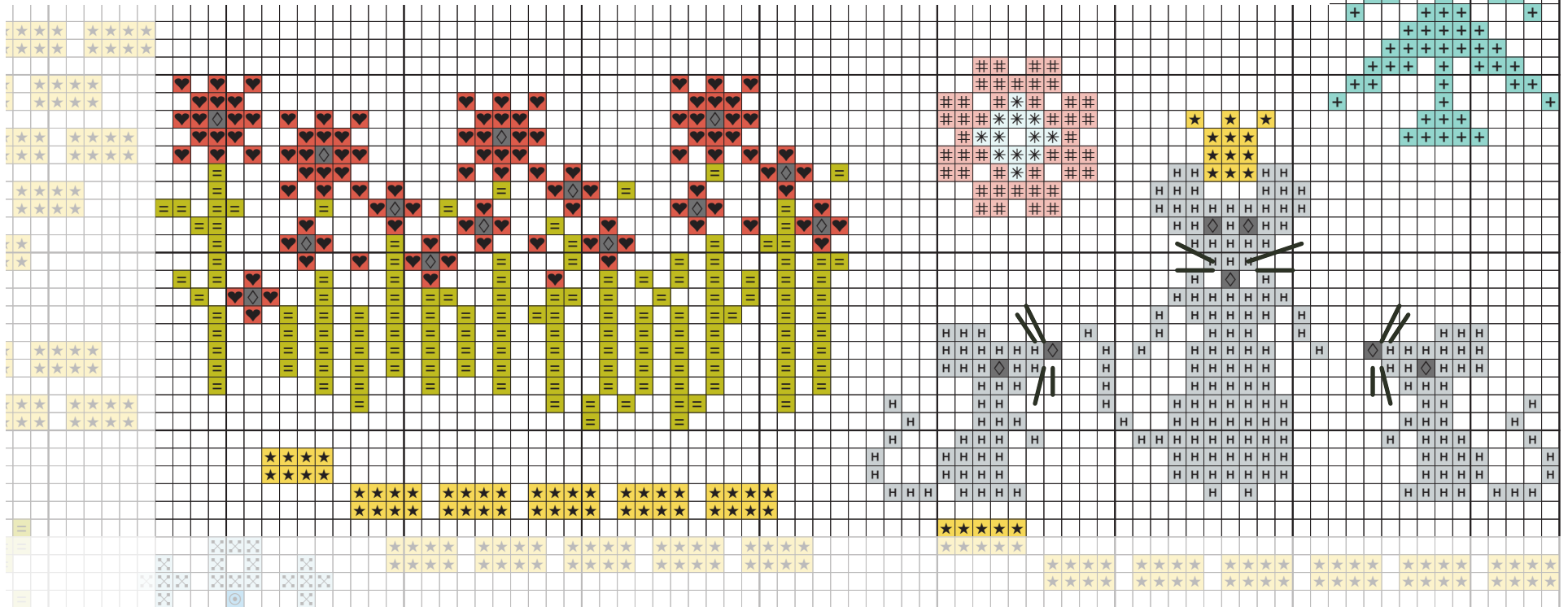
ЧАСТЬ 3. ЖЕЛЕЗНЫЙ ДРОВОСЕК И ТРУСЛИВЫЙ ЛЕВ PART 3: THE TIN WOODMAN AND THE COWARDLY LION

Полный крест / Full stitch

№		Описание цвета	DMC	Gamma	PNK im. Kirova	OwlForest (DMC)
2	н	светло-серый	168	5221	7102	3109
3	/	серый	318	0004	7003	3110
4	★	желтый	743	0104	0506	3603
5	♥	красный	817	0012	0811	3513
6	✕	светло-голубой	3766	0854	3102	3401

№		Описание цвета	DMC	Gamma	PNK im. Kirova	OwlForest (DMC)
8	=	светло-зеленый	166	3245	4806	3307
11	◇	черный	310	0420	7214	-
14	—	светло-коричневый	437	3218	5903	3202
15	▪	коричневый	434	0022	5910	3207
16	○	фиолетовый	552	3108	2110	3424

ЧАСТЬ 4. КОРОЛЕВА ПОЛЕВЫХ МЫШЕЙ PART 4: THE QUEEN OF THE FIELD MICE



Полный крест / Full stitch

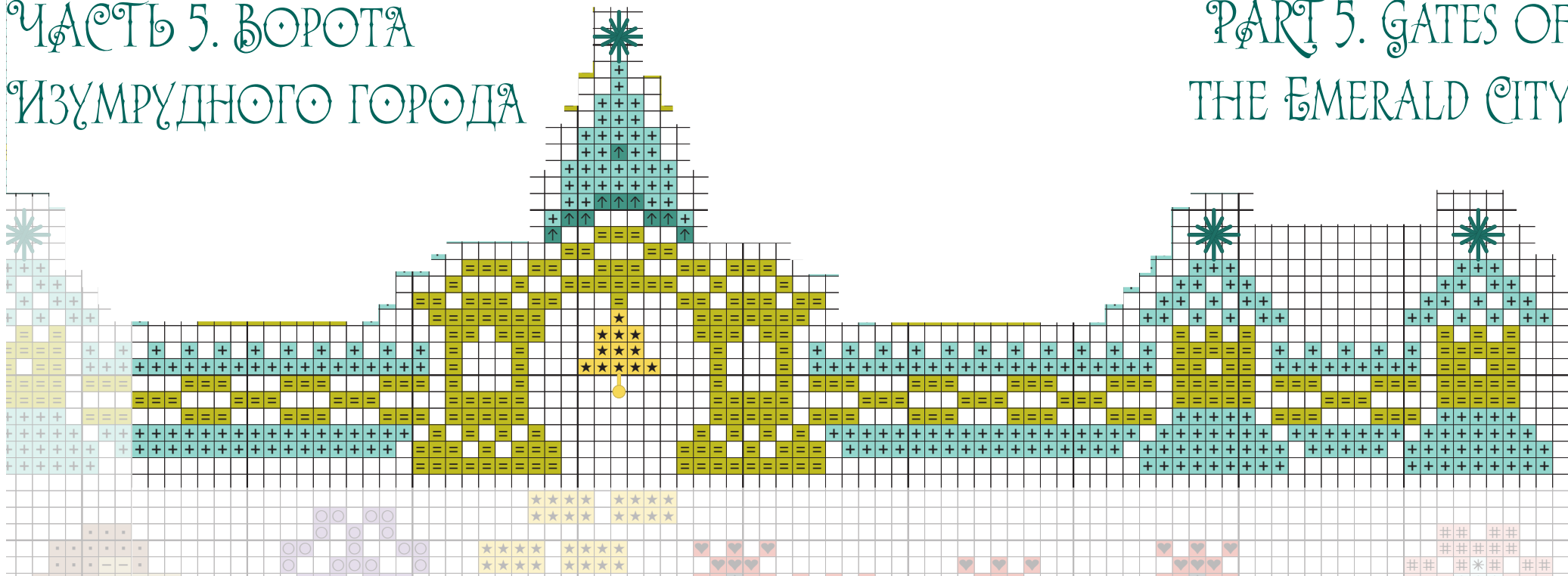
№		Описание цвета	DMC	Gamma	PNK im. Kirova	OwlForest (DMC)
1	*	White	B5200	0415	0101	-
2	н	Pewter lt.	168	5221	7102	3109
4	★	Yellow md.	743	0104	0506	3603
5	♥	Coral red dk.	817	0012	0811	3513
8	=	Moss green lt.	166	3245	4806	3307
11	◇	Black	310	0420	7214	-
9	+	Aquamarine	3814	3138	9274	3323

Шов «назад иголку» / Backstitch

— Черный / Black

ЧАСТЬ 5. ВОРОТА ИЗУМРУДНОГО ГОРОДА

PART 5. GATES OF THE EMERALD CITY



Полный крест / Full stitch

№		Color	DMC	Gamma	ПНК им. Кирова	OwlForest (DMC)
4	★	Yellow md.	743	0104	0506	3603
8	=	Moss green lt.	166	3245	4806	3307
9	+	Aquamarine	3814	3138	9274	3323
10	↑	Teal green dk.*	3847	3131	3607	-

Шов «назад иголку» / Backstitch

Французский узелок / French knot

— Желтый / Yellow md.

● Желтый / Yellow md.

* Колокольчик можно вышить золотой нитью.

Изумруды на башенках и крестики, обозначенные значком ↑ можно вышить металлизированной темно-зеленой нитью, заменить на бисер и кристаллы.

* You can cross stitch the bell with a metallic gold thread.

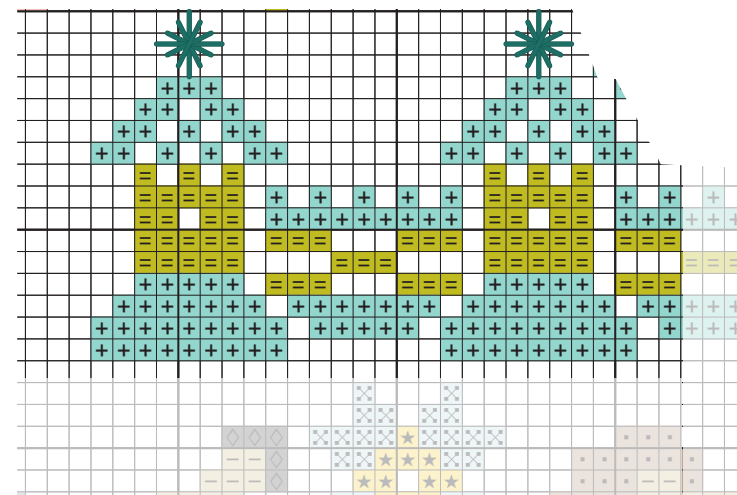
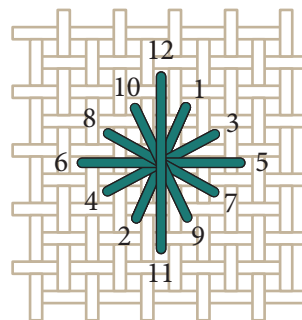
The emeralds on the towers and the crosses, indicated by the icon ↑, can be embroidered with a metallic dark green thread, or you can use beads and crystals.

Шов Родосский ромб

Rhodes Diamond Stitch

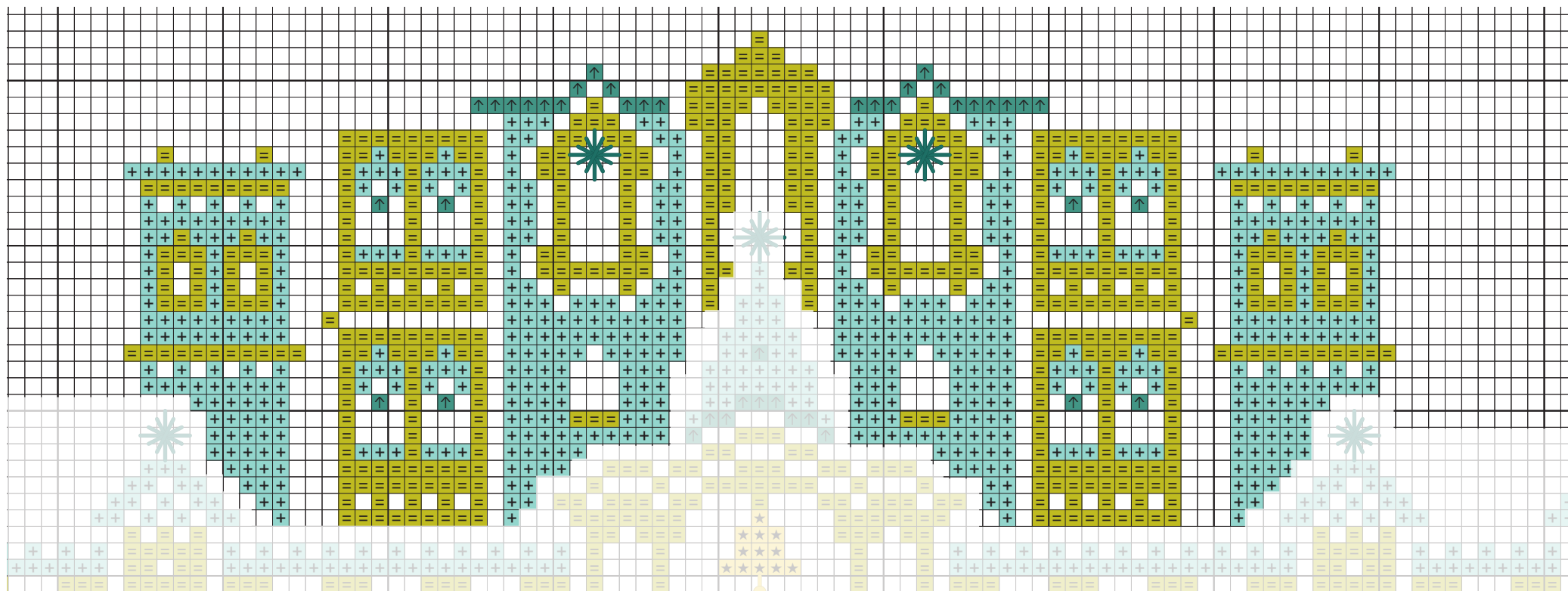


Темно-зеленый
Teal green dk.



ЧАСТЬ 6. СТЕНЫ ИЗУМРУДНОГО ГОРОДА

PART 6. WALLS OF THE EMERALD CITY



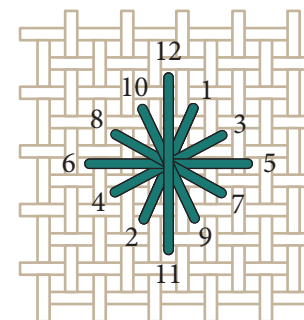
Полный крест / Full stitch

№		Color	DMC	Gamma	ПНК им. Кирова	OwlForest (DMC)
8	=	Moss green lt.	166	3245	4806	3307
9	+	Aquamarine	3814	3138	9274	3323
10	↑	Teal green dk.	3847	3131	3607	-

Шов Родосский ромб
Rhodes Diamond Stitch



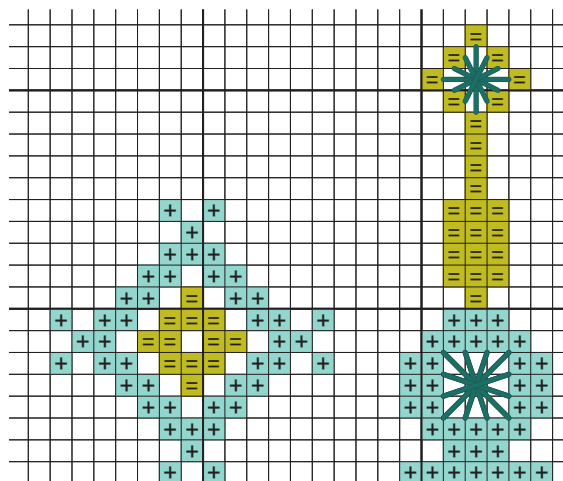
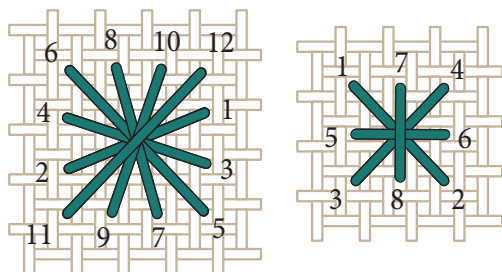
Темно-зеленый
Teal green dk.



ЧАСТЬ 7. БАШНИ ИЗУМРУДНОГО ГОРОДА

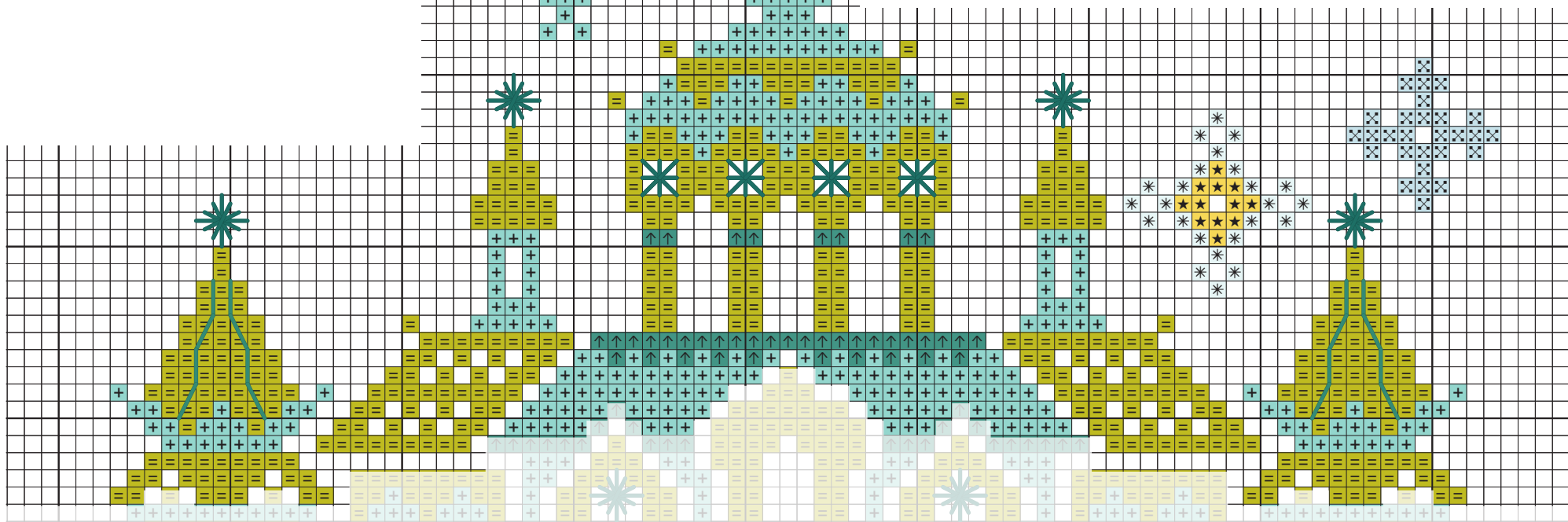
PART 7. TOWERS OF THE EMERALD CITY

  Темно-зеленый
Teal green dk.



Полный крест / Full stitch

№		Color	DMC	Gamma	ПНК им. Кирова	OwlForest (DMC)
1	*	White	B5200	0415	0101	-
4	★	Yellow md.	743	0104	0506	3603
6	✕	светло-голубой	3766	0854	3102	3401
8	=	Moss green lt.	166	3245	4806	3307
9	+	Aquamarine	3814	3138	9274	3323
10	↑	Teal green dk.	3847	3131	3607	-



ЧАСТЬ 8. ЗЛАЯ ВОЛШЕБНИЦА

PART 8. WICKED WITCH

Вариант схемы (для вышивки на канве Aida) без использования петит-ситич

Option chart (for embroidery on Aida) without Petite-stitches

Французский узелок

French knot

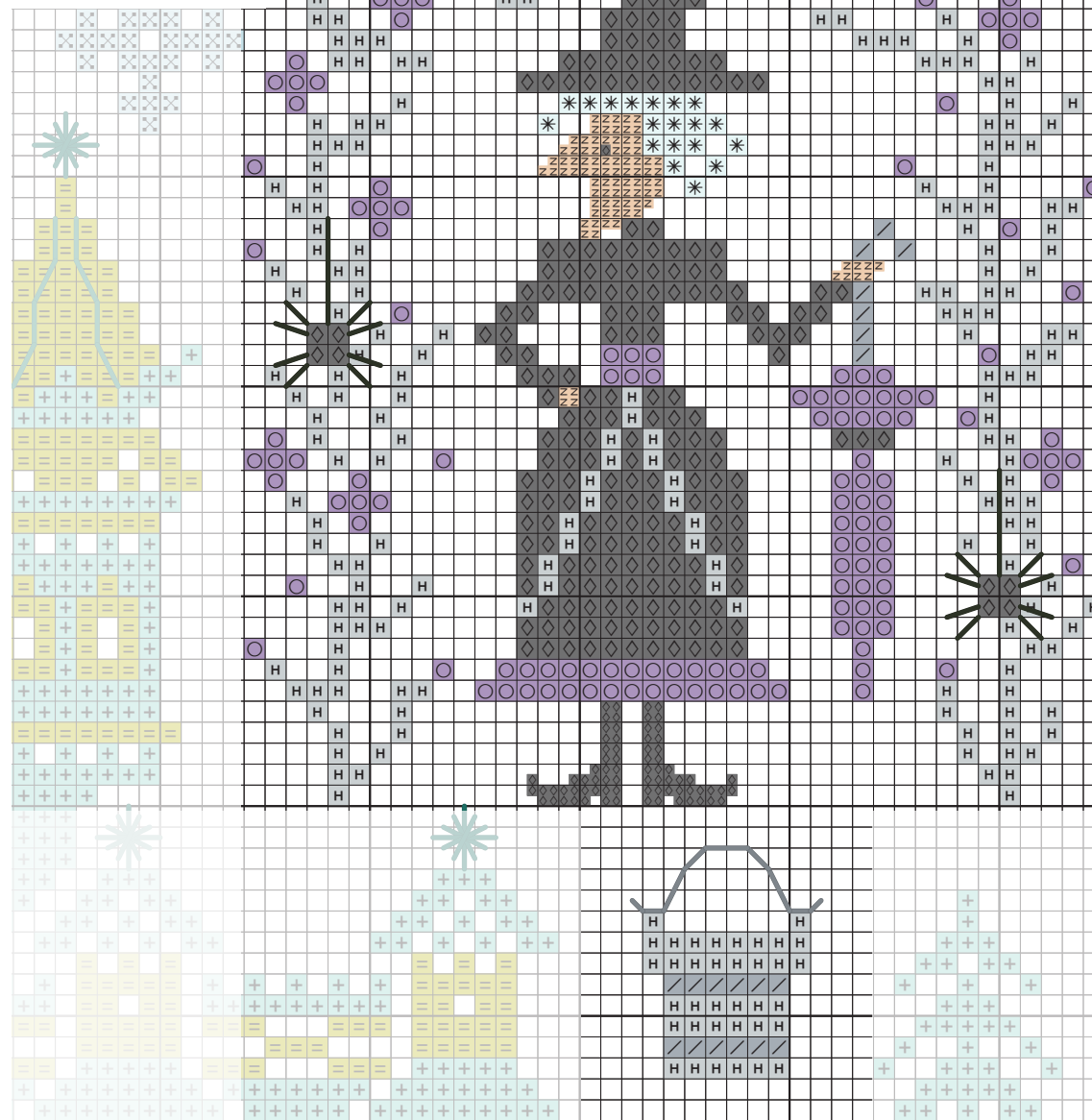
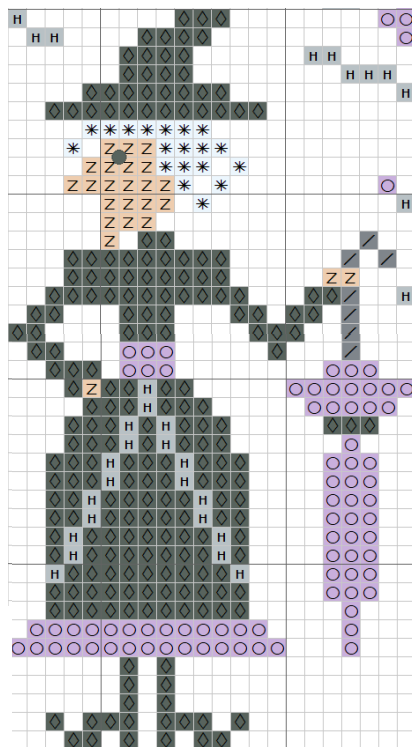
● Black

Шов «назад иголку»

Backstitch

— Black

— Steel gray lt.

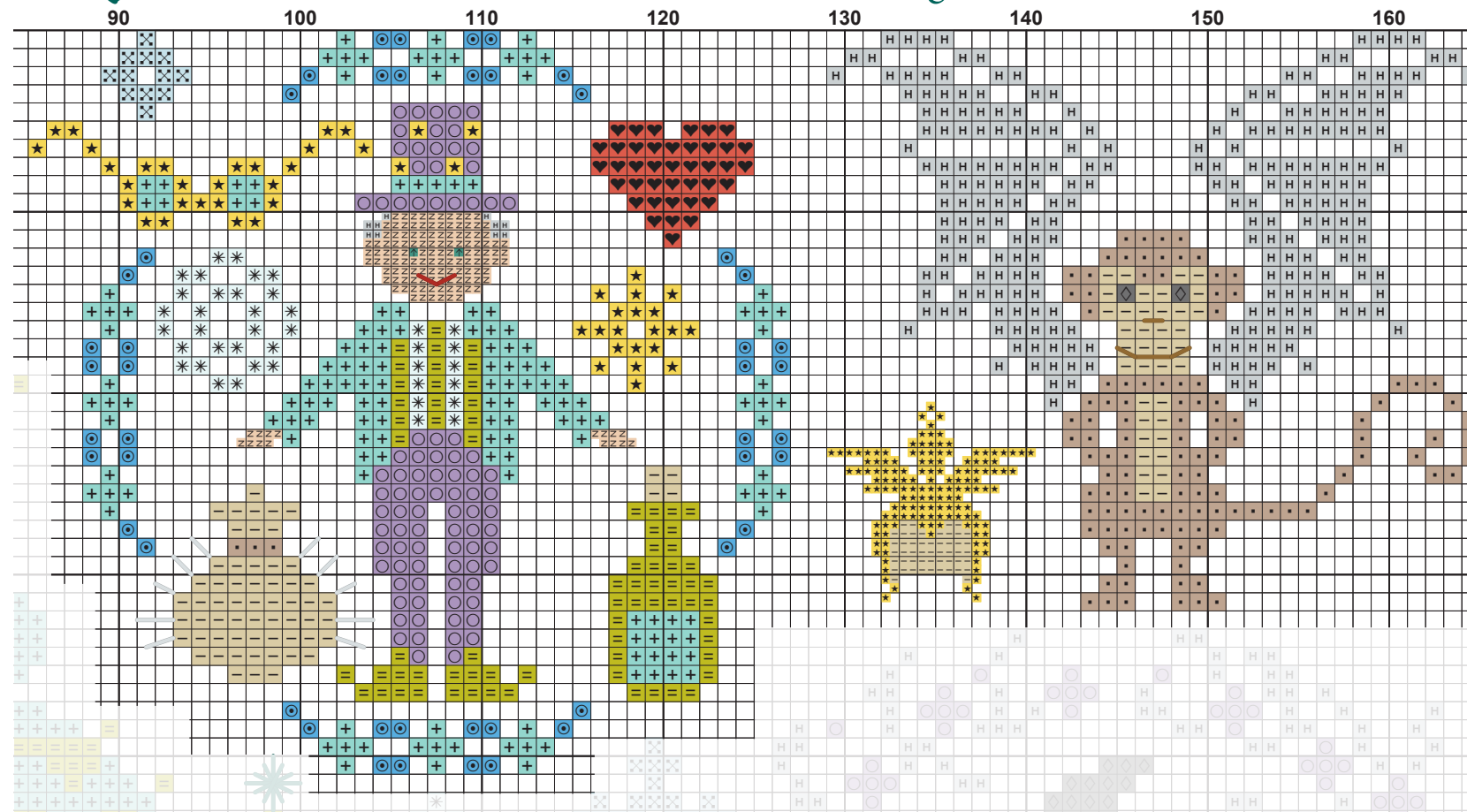


Полный крест и петит-ситич / Full stitch and Petite-stitch

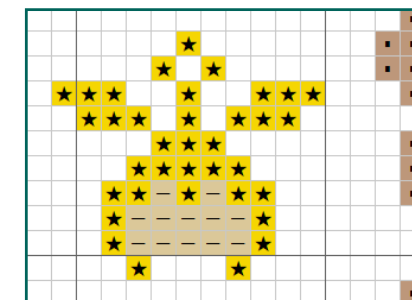
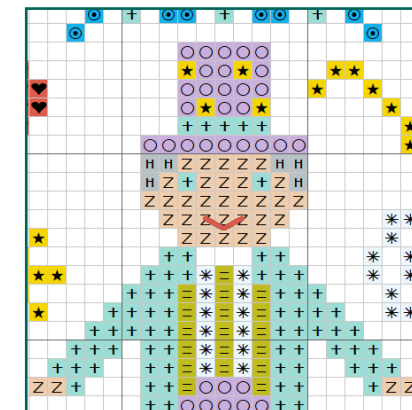
№		Color	DMC	Gamma	ПНК им. Кирова	OwlForest (DMC)
1	*	White	B5200	0415	0101	-
2	н	Pewter lt.	168	5221	7102	3109
3	/	Steel gray lt.	318	0004	7003	3110
11	◇	Black	310	0420	7214	-
13	Z	Peach lt.	754	5201	1602	-
16	○	Violet md.	552	3108	2110	3424

ЧАСТЬ 9. ЛЕТУЧИЕ ОБЕЗЬЯНЫ И ВЕЛИКИЙ И УЖАСНЫЙ

PART 9. THE WINGED MONKEYS AND THE GREAT AND TERRIBLE



Вариант схемы (для вышивки на канве Aida) без использования петит-ститч
Option chart (for embroidery on Aida) without Petite-stitch



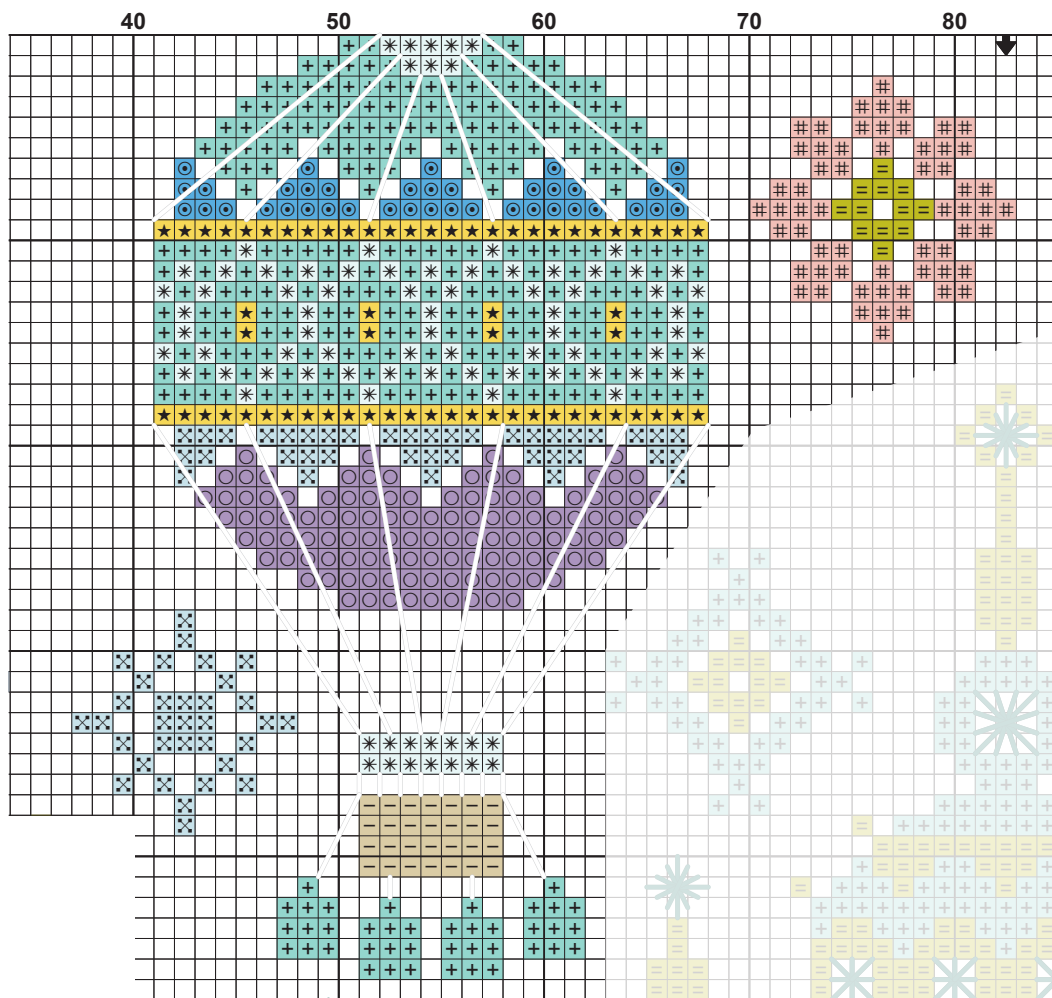
Шов «назад иголку» / Backstitch
 — Pewter lt.
 — Brown lt.
 — Coral red dk.

Полный крест и петит-ститч / Full stitch and Petite-stitch

№	Color	DMC	Gamma	ПНК им. Кирова	OwlForest (DMC)
1	* White	B5200	0415	0101	-
2	н Pewter lt.	168	5221	7102	3109
4	★ Yellow md.	743	0104	0506	3603
5	♥ Coral red dk.	817	0012	0811	3513
7	◎ Wedgewood md.	3760	3128	3304	3423
8	= Moss green lt.	166	3245	4806	3307

№	Color	DMC	Gamma	ПНК им. Кирова	OwlForest (DMC)
9	+ Aquamarine	3814	3138	9274	3323
11	◇ Black	310	0420	7214	-
13	z Peach lt.	754	5201	1602	-
14	- Tan lt.	437	3218	5903	3202
15	• Brown lt.	434	0022	5910	3207
16	○ Violet md.	552	3108	2110	3424

ЧАСТЬ 10. ВОЗДУШНЫЙ ШАР PART 10. HOW THE BALLOON WAS LAUNCHED



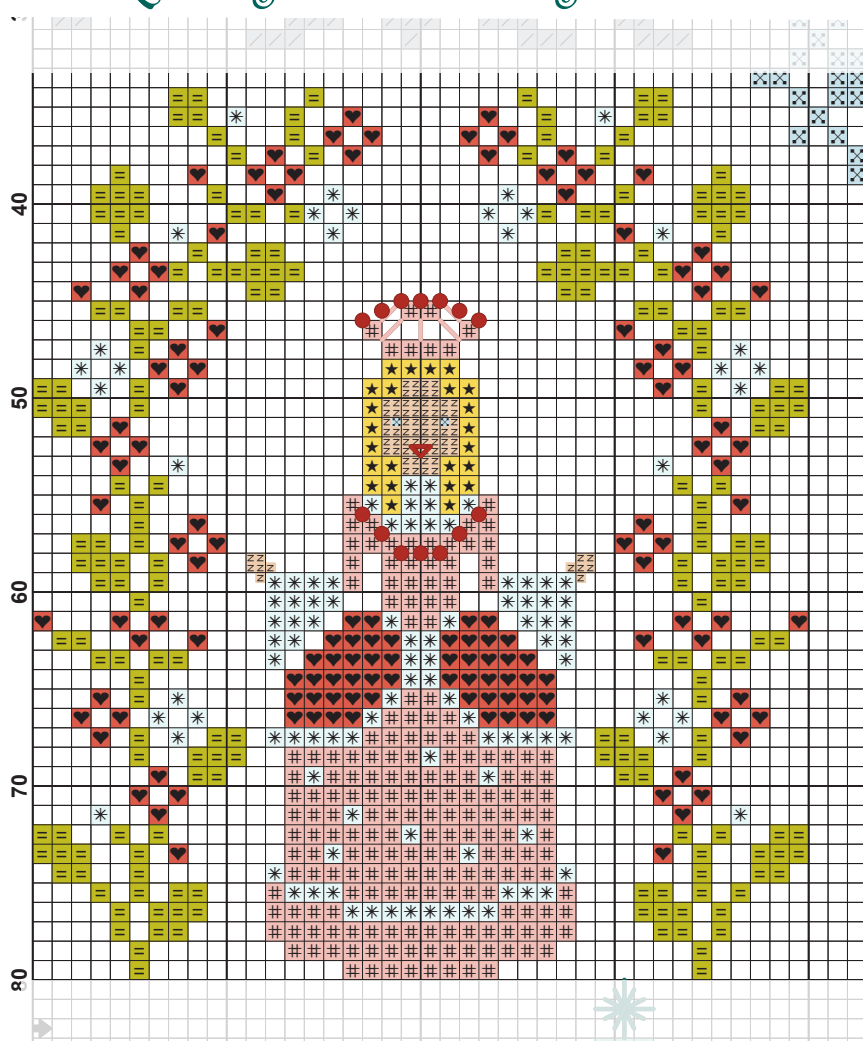
Полный крест / Full stitch

№		Color	DMC	Gamma	ПНК им. Кирова	OwlForest (DMC)
1	*	White	B5200	0415	0101	-
4	★	Yellow md.	743	0104	0506	3603
5	♥	Coral red dk.	817	0012	0811	3513
7	⊙	Wedgewood md.	3760	3128	3304	3423
8	=	Moss green lt.	166	3245	4806	3307
9	+	Aquamarine	3814	3138	9274	3323
12	#	Salmon lt.	761	3091	1004	3515
13	z	Peach lt.	754	5201	1602	-
14	-	Tan lt.	437	3218	5903	3202
15	.	Brown lt.	434	0022	5910	3207
16	○	Violet md.	552	3108	2110	3424

Шов «назад иголку» / Backstitch

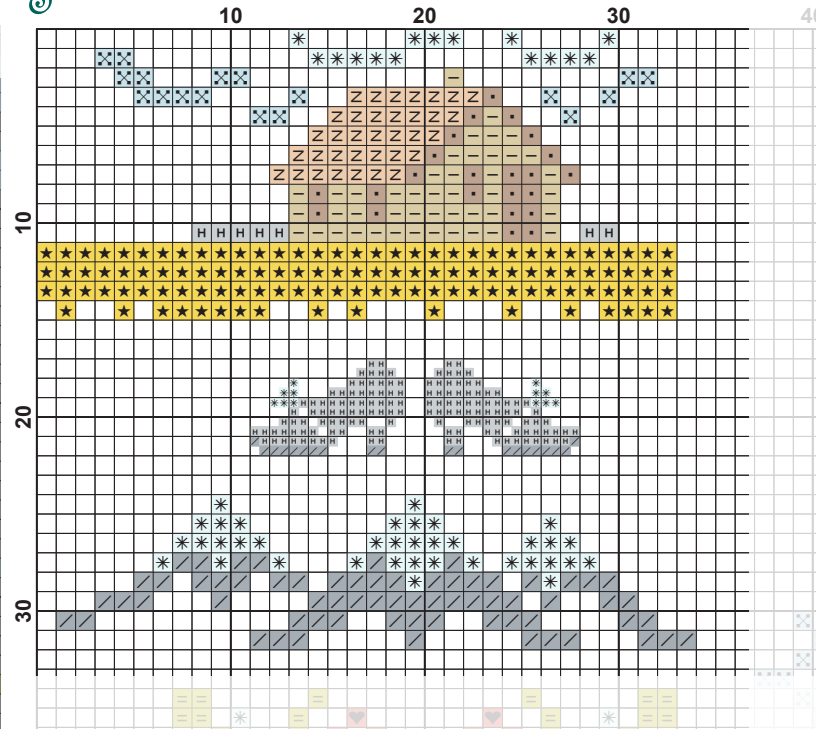
— Белый / White

ЧАСТЬ 11. ДОБРАЯ ВОЛШЕБНИЦА ИСПОЛНЯЕТ ЖЕЛАНИЕ PART 11. GLINDA THE GOOD WITCH GRANTS WISH



Полный крест и петит-ститч / Full stitch and Petite-stitch

№	Color	DMC	Gamma	ПНК им. Кирова	OwlForest (DMC)
1	* White	B5200	0415	0101	-
2	н Pewter lt.	168	5221	7102	3109
4	★ Yellow md.	743	0104	0506	3603
5	♥ Coral red dk.	817	0012	0811	3513
6	✕ Peacock blue lt.	3766	0854	3102	3401



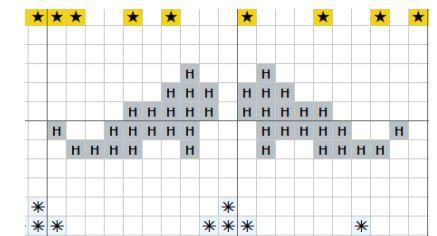
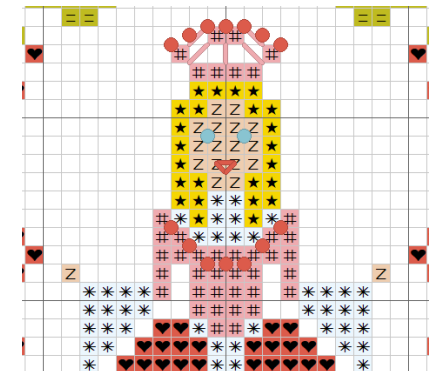
Шов «назад иголку» / Backstitch

- Salmon lt.
- Coral red dk.

Французский узелок / French knot

- Peacock blue lt.
- Coral red dk.

Вариант схемы (для вышивки на канве Aida) без использования петит-ститч
Option chart (for embroidery on Aida) without Petite-stitches



№	Color	DMC	Gamma	ПНК им. Кирова	OwlForest (DMC)
8	= Moss green lt.	166	3245	4806	3307
11	◇ Black	310	0420	7214	-
12	# Salmon lt.	761	3091	1004	3515
13	z Peach lt.	754	5201	1602	-
14	- Tan lt.	437	3218	5903	3202
15	• Brown lt.	434	0022	5910	3207